

Erhebungsbogen

B

Projekt	Biotopkartierung Hamburg		Interne Nr.	55083
			DK5 DK5-GK	7444 7446
Handlungsbedarf	Ja		DK5 - Name	Sasel-Ost
Bearbeitung	BEG	Kopie	Biotop-Nr. alt	6 4
Räumliche Abbildung	Fläche	Nein	Kartierung	26.06.2011
Anzahl Abschnitte	1		Fläche / Länge [m²/m]	4836,2633
			Breite (lineare Abb.) [m]	

Gesetzlicher Schutz	§ 30 (2) 2.3 Röhrichte	Schutz nur teilweise	Nein
----------------------------	-------------------------------	-----------------------------	-------------

Gesamtbewertung	7	Besonders wertvoll
– Alter	5	Biotop mittleren Alters, 20 bis 50 Jahre
– Belastungsgrad	7	Flächenhaft geringe oder Vorbelastung mit schwachem Einfluß
– Ökolog. Funktion	7	Sehr hohe Bedeutung in einem Biotopkomplex, für den lokalen Biotopverbund oder als Puffer
– Seltenheit	7	Seltener Biotoptyp, mit seltenen oder bedrohten Pflges., gesättigtes Artenspektrum, einige RL-Arten

Bestandsbeschreibung

Schilffläche in der Niederung der Saselbek. Diese Fläche soll vor Aufgabe der Mahd eine artenreiche Grünlandfläche mit Sumpfdotterblumen gewesen sein. Jetzt dominiert Schilf, Weidengebüsche kommen auf. Sumpfhaarstrang und Bachnelkenwurz treten selten auf.

Brennnessel und Klettenlabkraut prägen den Schilfbestand mit.

Stellenweise tritt Riesenbärenklau auf - die Bestände sind noch relativ lokal und könnten erfolgreich eingedämmt werden. Ev. Auch durch Wiederaufnahme der Mahd auf der Fläche.

Für diese Fläche sollte geklärt werden ob eine Pflegemahd etabliert werden kann, da der offene Charakter der Fläche durch Verbuschung und auch durch Eutrophierung (Verstärkung der Brennnessel) und Neophytenbesiedlung (Bärenklau) gefährdet ist.

Vorkommen an Biotoptypen

1	TF	BTYP	Typ	HF	F.Anteil
2		Zusatz	Zusatz zum Biotoptypen		- gesetzl. Grundl.
3		LRT	Lebensraumtyp		
4					
1	1			Ja	80 %
2		NRS	Schilf-Röhricht (2000)		
4		kein LRT	kein Lebensraumtyp nach FFH-Richtlinie		
1	2				20 %
2		HFS	Weidengebüsch der Auen und Ufer (2000)		
4		kein LRT	kein Lebensraumtyp nach FFH-Richtlinie		

Räumliche Lage

Lagebeschreibung	Wanderweg, Wald, Saselbek		
Nachbarnutzung/en	575425	Hochwert (Y)	5945661
Rechtswert (X)		Naturraum	Stapelfelder Jungmoränengebiet (702.00)
Bezirk	Wandsbek	Gemarkung	Volksdorf (540)
Stadtteil (OT-Nr.)	Volksdorf (525)	Ramsargebiet	EG-Vogelschutzgeb.
Digitaler Grünplan	<input type="checkbox"/> Hafengesamtgebiet	<input type="checkbox"/>	<input type="checkbox"/>
Ausgleichsflächen	<input checked="" type="checkbox"/> Biosphärenreservat	<input type="checkbox"/> Nationalpark	<input type="checkbox"/>
NSG / ND / LSG	LSG Duvenstedt, Bergstedt, Lemsahl-Mellingstedt, Volksdorf und Rahlstedt [HH-2009 / Anteil: 100%]		

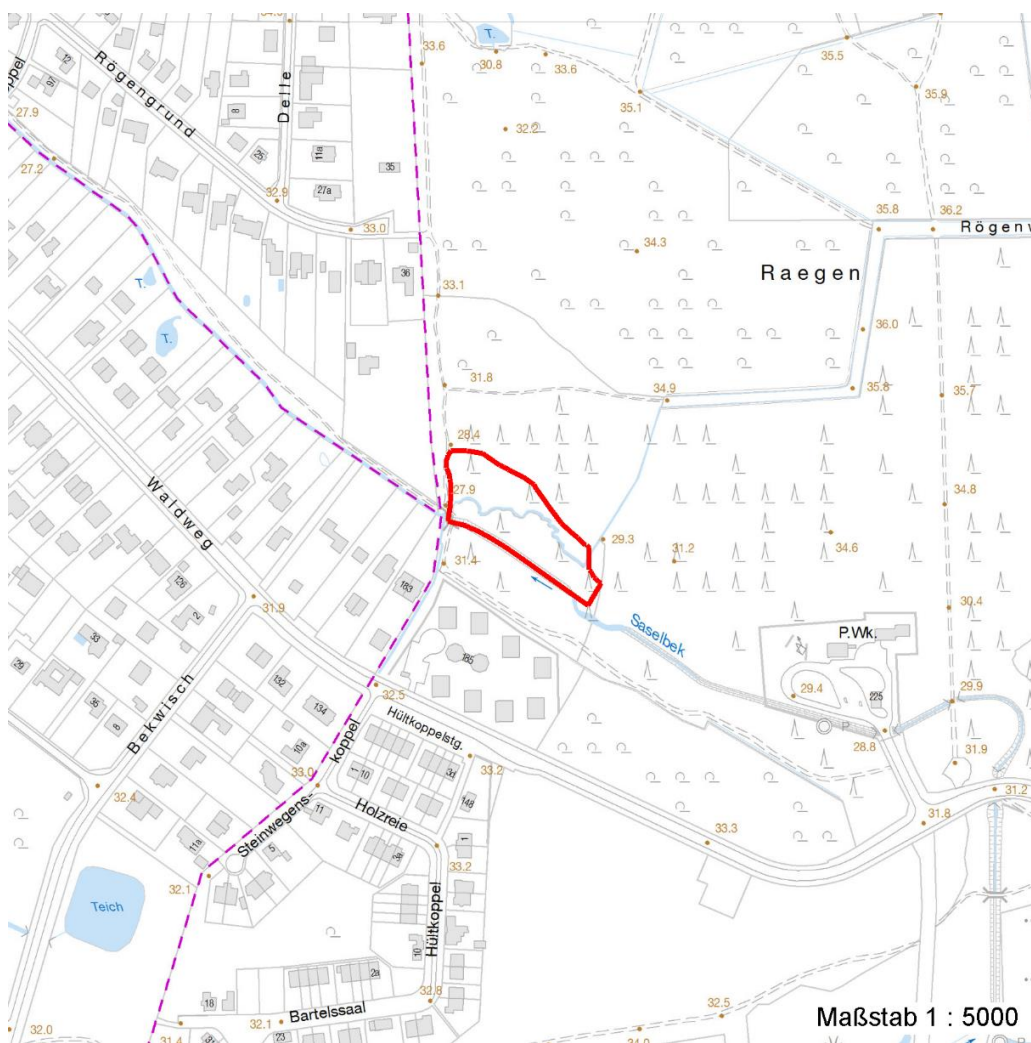
Erhebungsbogen

B

Projekt	Biotopkartierung Hamburg	Interne Nr.	55083
		DK5 DK5-GK	7444 7446
		DK5 - Name	Sasel-Ost
Handlungsbedarf	Ja	Biotop-Nr. alt	6 4
Bearbeitung	BEG	Kartierung	26.06.2011
Räumliche Abbildung	Fläche	Fläche / Länge [m²/m]	4836,2633
Anzahl Abschnitte	1	Breite (lineare Abb.) [m]	

Räumliche Lage

FFH-GEBIET
Wasserschutzgebiet
Karte



Weitere Erhebungsbögen

Interne Nr.	Interne Nr. Zuordnung	DK5	Biotop-Nr.	Kartierung	Zuordnung	DK5 (GK)	Biotop-Nr. (alt)
55083	55076	7444	6	15.06.1984	K	7446	4
55083	55077	7444	6	15.08.1995	K	7446	4
55083	55082	7444	6	01.10.2003	K	7446	4

Zuordnung: N = nachfolgende Kartierung, K = weitere Kartierungen (zeitlich vorher oder nachher)

Foto

Interne Nr.	Index	Dateiname	Aufnahmerichtung
19863	0	7444_6_260611_1.JPG	
19864	0	7444_6_260611_2.JPG	Westen

Erhebungsbogen

B

Projekt	Biotopkartierung Hamburg		Interne Nr.	55083
			DK5 DK5-GK	7444 7446
Handlungsbedarf	Ja		DK5 - Name	Sasel-Ost
Bearbeitung	BEG	Kopie	Biotop-Nr. alt	6 4
Räumliche Abbildung	Fläche	Nein	Kartierung	26.06.2011
Anzahl Abschnitte	1		Fläche / Länge [m²/m]	4836,2633
			Breite (lineare Abb.) [m]	

Weitere Angaben

Merkmal	Wert
Auswertung Maßnahmen	Zweischnitt-Wiesennutzung - 4.2

Foto

Fotodatei	7444_6_260611_1.JPG	Fotodatei	7444_6_260611_2.JPG
Bildbeschreibung	Sumpfhaarstrang im Röhricht	Bildbeschreibung	Röhricht an der Saselbek
Aufnahmerichtung		Aufnahmerichtung	Westen



Teilflächenbeschreibung

Teilflächentyp		Teilflächen-Nr.	1
Biotoptyp	Schilf-Röhricht (2000)	Biotoptyp	NRS
- Zusatz		- gesetzl. Grundl.	
FFH-LRT	kein Lebensraumtyp nach FFH-Richtlinie	FFH-LRT	kein LRT
Beschreibung		Entw.potential LRT	
		Hauptfläche	Ja
		Flächenanteil	80 %
		FFH-Unters.Fläche	Nein
		Saatgutfläche	Nein

Erhebungsbogen

B

Projekt	Biotopkartierung Hamburg	Interne Nr.	55083
		DK5 DK5-GK	7444 7446
Handlungsbedarf	Ja	DK5 - Name	Sasel-Ost
Bearbeitung	BEG	Biotop-Nr. alt	6 4
Räumliche Abbildung	Fläche	Kartierung	26.06.2011
Anzahl Abschnitte	1	Fläche / Länge [m²/m]	4836,2633
		Breite (lineare Abb.) [m]	

Teilflächenbeschreibung

Teilflächentyp		Teilflächen-Nr.	2
Biotoptyp	Weidengebüsch der Auen und Ufer (2000)	Biotoptyp	HFS
- Zusatz		- gesetzl. Grundl.	
FFH-LRT	kein Lebensraumtyp nach FFH-Richtlinie	FFH-LRT	kein LRT
Beschreibung		Entw.potential LRT	
		Hauptfläche	
		Flächenanteil	20 %
		FFH-Unters.Fläche	Nein
		Saatgutfläche	Nein