

Erhebungsbogen

B

Projekt	Biotopkartierung Hamburg, Datenbestand aus FoxPro	Interne Nr.	55077	
		DK5 DK5-GK	7444	7446
Handlungsbedarf	Nein	DK5 - Name	Sasel-Ost	
Bearbeitung	MES	Biotop-Nr. alt	6	4
Räumliche Abbildung	Fläche	Kartierung	15.08.1995	
Anzahl Abschnitte	1	Fläche / Länge [m²/m]	5134,3935	
		Breite (lineare Abb.) [m]		

Gesetzlicher Schutz § 30 (2) 2.3 Röhrichte **Schutz nur teilweise** **Nein**

Gesamtbewertung 7 Besonders wertvoll

- Alter
- Belastungsgrad
- Ökolog. Funktion
- Seltenheit

Bestandsbeschreibung

Größere, feuchte Niedermoorfläche mit besonders im östlichen Bereich sich stark ausdehnenden undurchdringlichen Schilf-Röhricht (GR 70%), mit eingestreutem Wasser-Schwaden und Brennesseln.
Im westlichen Abschnitt ist die Vegetation etwas niedriger, hier wachsen hauptsächlich Sumpf-Seggen, Wald-Simse und Rohr-Glanzgras, eingestreut Sumpf-Haarstrang, Blutweiderich und Gem. Helmkraut (LWF 30%). In den Randbereichen und z.T. im Zentrum der Fläche Gehölzaufkommen aus Schwarz-Erlen, Weiden und Hänge- und Moor-Birken mit stellenweise üppig wachsendem Hopfen.
Beobachtung einer Großlibelle (Aeshna spec.)

Spezielle Nutzungen: keine

Nutzungsintensität: extensiv gepflegt

Vorkommende Pflanzengesellschaften: Ohne Angabe

Vorkommen an Biotoptypen

1	TF	Typ	HF	F.Anteil
2	BTYP	Biotoptyp		- gesetzl. Grundl.
3	Zusatz	Zusatz zum Biotoptypen		
4	LRT	Lebensraumtyp		
1	1		Ja	70 %
2	NR	Röhricht (2000)		
4	kein LRT	kein Lebensraumtyp nach FFH-Richtlinie		
1	2			30 %
2	GF	Sonstiges Feucht- und Nassgrünland (2000)		
4	kein LRT	kein Lebensraumtyp nach FFH-Richtlinie		

Räumliche Lage

Lagebeschreibung	An der Saselbek			
Nachbarnutzung/en				
Rechtswert (X)	575428	Hochwert (Y)	5945660	
Bezirk	Wandsbek	Naturraum	Stapelfelder Jungmoränengebiet (702.00)	
Stadtteil (OT-Nr.)	Volksdorf (525)	Gemarkung	Volksdorf (540)	
Digitaler Grünplan	<input type="checkbox"/> Hafengesamtgebiet	Ramsargebiet	<input type="checkbox"/> EG-Vogelschutzgeb.	<input type="checkbox"/>
Ausgleichsflächen NSG / ND / LSG	<input checked="" type="checkbox"/> Biosphärenreservat	Nationalpark	<input type="checkbox"/>	
	LSG Duvenstedt, Bergstedt, Lemsahl-Mellingstedt, Volksdorf und Rahlstedt [HH-2009 / Anteil: 100%]			

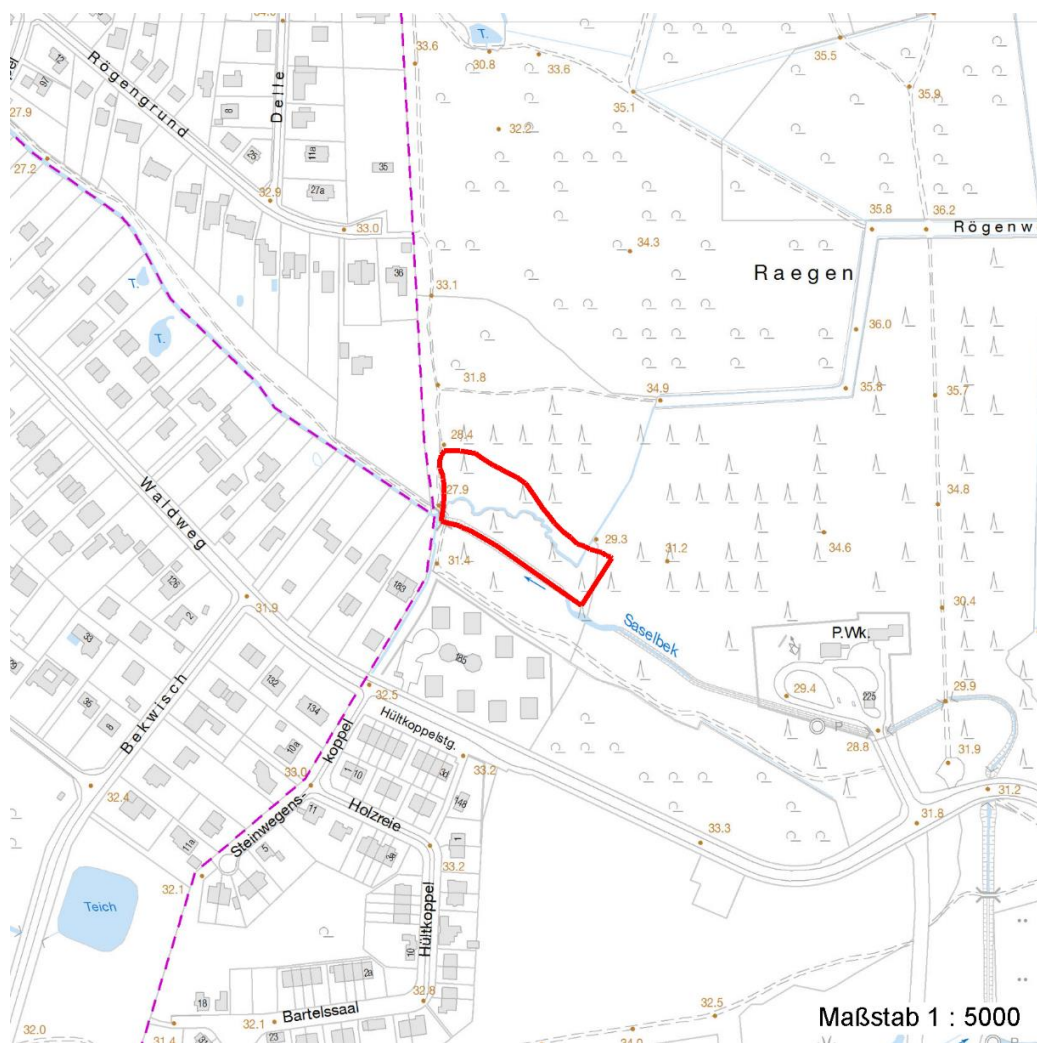
Erhebungsbogen

B

Projekt	Biotopkartierung Hamburg, Datenbestand aus FoxPro	Interne Nr.	55077	
		DK5 DK5-GK	7444	7446
		DK5 - Name	Sasel-Ost	
Handlungsbedarf	Nein	Biotop-Nr. alt	6	4
Bearbeitung	MES	Kartierung	15.08.1995	
Räumliche Abbildung	Fläche	Fläche / Länge [m²/m]	5134,3935	
Anzahl Abschnitte	1	Breite (lineare Abb.) [m]		

Räumliche Lage

FFH-GEBIET
Wasserschutzgebiet
Karte



Weitere Erhebungsbögen

Interne Nr.	Interne Nr. Zuordnung	DK5	Biotop-Nr.	Kartierung	Zuordnung	DK5 (GK)	Biotop-Nr. (alt)
55077	55076	7444	6	15.06.1984	K	7446	4
55077	55082	7444	6	01.10.2003	K	7446	4
55077	55083	7444	6	26.06.2011	K	7446	4
55077	55223	7444	103	01.10.2003	N	7446	116

Zuordnung: N = nachfolgende Kartierung, K = weitere Kartierungen (zeitlich vorher oder nachher)

Weitere Angaben

Merkmal	Wert
Auswertung	
Gefährdung / Einflüsse	Verdrängung der artenreicheren Naßwiesenvegetation durch sic
17.04.2020	

Erhebungsbogen

B

Projekt	Biotopkartierung Hamburg, Datenbestand aus FoxPro	Interne Nr.	55077	
		DK5 DK5-GK	7444	7446
Handlungsbedarf	Nein	DK5 - Name	Sasel-Ost	
Bearbeitung	MES	Biotop-Nr. alt	6	4
Räumliche Abbildung	Fläche	Kartierung	15.08.1995	
Anzahl Abschnitte	1	Fläche / Länge [m²/m]	5134,3935	
		Breite (lineare Abb.) [m]		

Weitere Angaben

Merkmal	Wert
Wertgesichtspunkte	breitendes Schilf.
Bedeutung für Tiergruppe	Wertvolle(r) Feuchtbiotop(e) Amphibien, Laichgewässer, Sommerquartiere Libellen
Maßnahmen	Mahd im Rhythmus von mehreren Jahren. Pflege-Mahd

Teilflächenbeschreibung

Teilflächentyp		Teilflächen-Nr.	1
Biotoptyp	Röhricht (2000)	Biotoptyp	NR
- Zusatz		- gesetzl. Grundl.	
FFH-LRT	kein Lebensraumtyp nach FFH-Richtlinie	FFH-LRT	kein LRT
Beschreibung		Entw.potential LRT	
Standort: Substrat: Erde (natürlich)		Hauptfläche	Ja
		Flächenanteil	70 %
		FFH-Unters.Fläche	Nein
		Saatgutfläche	Nein

Weitere Angaben

Merkmal	Wert
Boden	
Feuchte	6 - mäßig feucht und wechselfeucht
Standort, Relief	
Relief	Senke
Belichtung	8 - sonnig
Luft	keine Besonderheiten
Veg. - Deckg./Ant.	
1. Baumschicht	10 %
1. Krautschicht	90 %

Zeigerwerte der Pflanzenartenliste (Auswertung)

Standort	Belichtung	halbsonnig	6,7
Boden	Feuchte	naß	7,7
	Stickstoff (N)	mäßig stickstoffarm bis stickstoffreich	5,7
	Reaktion	schwach sauer	5,7
Vegetation	Mahdverträglichkeit	schnittempfindlich bis mäßig schnittverträglich	4,2
Zeigerwerte	Futterwert	sehr geringwertiges Futter	2,1
	Wechselfeuchteanzeiger		5
	Giftpflanzen		2
	Überschw.anzeiger		7

Erhebungsbogen

B

Projekt	Biotopkartierung Hamburg, Datenbestand aus FoxPro	Interne Nr.	55077	
		DK5 DK5-GK	7444	7446
Handlungsbedarf	Nein	DK5 - Name	Sasel-Ost	
Bearbeitung	MES	Biotop-Nr. alt	6	4
Räumliche Abbildung	Fläche	Kartierung	15.08.1995	
Anzahl Abschnitte	1	Fläche / Länge [m²/m]	5134,3935	
		Breite (lineare Abb.) [m]		

Pflanzenartenliste

Gruppe / Pflanzenart	MS	M	W	Vs	St	PA	Ph	Sz	VS	V	G	cf	Rote Liste					
													§	HH	ND	SH	D	
Tracheobionta (Gefäßpflanzen)																		
Alnus glutinosa (Schwarz-Erle)	7	X		-														
Alopecurus pratensis (Wiesen-Fuchsschwanz)	7	X		-														
Betula pendula (Hänge-Birke)	7	X		-														
Betula pubescens pubescens (Moor-Birke)	7	X		-														
Carex acutiformis (Sumpf-Segge)	7	X		-														
Carex spec. (Segge)	7	X		-														
Cirsium oleraceum (Kohl-Kratzdistel)	7	X		-														
Cirsium palustre (Sumpf-Kratzdistel)	7	X		-														
Dryopteris filix-mas (Gewöhnlicher Wurmfarne)	7	X		-														
Epilobium spec. (Weidenröschen)	7	X		-														
Equisetum palustre (Sumpf-Schachtelhalm)	7	X		-														
Eupatorium cannabinum (Wasserdost)	7	X		-														
Filipendula ulmaria (Mädesüß)	7	X		-														
Galeopsis tetrahit (Gewöhnlicher Hohlzahn)	7	X		-														
Galium aparine (Kletten-Labkraut)	7	X		-														
Galium palustre (Sumpf-Labkraut)	7	X		-														
Glechoma hederacea (Gundermann)	7	X		-														
Glyceria maxima (Wasser-Schwaden)	7	X		-														
Heraclium sphondylium (Wiesen-Bärenklau)	7	X		-														
Holcus lanatus (Wolliges Honiggras)	7	X		-														
Humulus lupulus (Hopfen)	7	X		-														
Iris pseudacorus (Gelbe Schwertlilie)	7	X		-												b		
Juncus effusus (Flatter-Binse)	7	X		-														
Lonicera periclymenum (Wald-Geißblatt)	7	X		-														
Lysimachia vulgaris (Gewöhnlicher Gilbweiderich)	7	X		-														
Lythrum salicaria (Blut-Weiderich)	7	X		-														
Mentha aquatica (Wasser-Minze)	7	X		-														
Peucedanum palustre (Sumpf-Haarstrang)	7	X		-												3		V
Phalaris arundinacea (Rohr-Glanzgras)	7	X		-														
Phragmites australis (Schilf)	7	X		-														
Salix aurita (Ohr-Weide)	7	X		-														
Scirpus sylvaticus (Wald-Simse)	7	X		-														V
Scutellaria galericulata (Sumpf-Helmkraut)	7	X		-														
Urtica dioica (Große Brennnessel)	7	X		-														
Anzahl Rote Liste Arten														1	2			
Anzahl Arten														34				

MS: Mengensystem; M: Mengenangabe, W: Bewertung der Art (FFH-Monitoring), Vs: Vegetationsschicht, St: Status, PA: Autor Phänologie; Ph: Phänologie, Sz: Soziabilität, VS: Vitalitätssystem; V: Vitalität, G: Geschlecht, cf: unsichere Bestimmung, §: Schutz nach BNatSchG, HH: Rote Liste Hamburg, Nds: Rote Liste Niedersachsen, SH: Rote Liste Schleswig-Holstein, D: Rote Liste Deutschland

Projekt	Biotopkartierung Hamburg, Datenbestand aus FoxPro	Interne Nr.	55077	
		DK5 DK5-GK	7444	7446
Handlungsbedarf	Nein	DK5 - Name	Sasel-Ost	
Bearbeitung	MES	Biotop-Nr. alt	6	4
Räumliche Abbildung	Fläche	Kartierung	15.08.1995	
Anzahl Abschnitte	1	Fläche / Länge [m²/m]	5134,3935	
		Breite (lineare Abb.) [m]		

Teilflächenbeschreibung

Teilflächentyp		Teilflächen-Nr.	2
Biotoptyp	Sonstiges Feucht- und Nassgrünland (2000)	Biotoptyp	GF
- Zusatz		- gesetzl. Grundl.	
FFH-LRT	kein Lebensraumtyp nach FFH-Richtlinie	FFH-LRT	kein LRT
Beschreibung		Entw.potential LRT	
		Hauptfläche	
		Flächenanteil	30 %
		FFH-Unters.Fläche	Nein
		Saatgutfläche	Nein