

Erhebungsbogen

B

Projekt	Biotopkartierung Hamburg, Datenbestand aus FoxPro	Interne Nr.	55173
		DK5 DK5-GK	7444 7446
		DK5 - Name	Sasel-Ost
Handlungsbedarf	Nein	Biotop-Nr. alt	5 3
Bearbeitung	MES	Kartierung	15.08.1995
Räumliche Abbildung	Fläche	Fläche / Länge [m²/m]	1981,9446
Anzahl Abschnitte	1	Breite (lineare Abb.) [m]	

Gesetzlicher Schutz § 30 (2) 1.1 Natürliche oder naturnahe Fließgewässer **Schutz nur teilweise** **Ja**

Gesamtbewertung 7 Besonders wertvoll

- Alter
- Belastungsgrad
- Ökolog. Funktion
- Seltenheit

Bestandsbeschreibung

Der Biotop (WLA) entspricht im wesentlichen der Kartierung von 1984 von HET.

Kopierter Text aus der Vorkartierung:

Undurchdringliches Schlehengebüsch (WLA) am Saselbekwanderweg, eine Höhe bis ca. 4m erreichend, daneben mit vorgelagerten üppig wachsenden Himbeeren, Krautschicht vor dem Gebüsch aus hohen Brennesseln, Giersch und Feuchtvegetation wie Sumpf-Kratzdistel, Kohldistel, Sumpf-Segge. An den Himbeerblüten zahlreiche Honigbienen, gelegentlich Erdhummeln.

Wertstufe 7

Spezielle Nutzungen: benachbart: Saselbek, Wohngebiet mit Einzelhausbebauung

Nutzungsintensität: verwildert

Vorkommende Pflanzengesellschaften: ohne Angabe

Vorkommen an Biotoptypen

1	TF	Typ	HF	F.Anteil
2	BTYP	Biotoptyp		- gesetzl. Grundl.
3	Zusatz	Zusatz zum Biotoptypen		
4	LRT	Lebensraumtyp		
1	1		Ja	100 %
2	HUZ	Sonstiger Ufergehölzsaum (2000)		
1	2			0 %
2	HRS	Sonstiges Sukzessionsgebüsch (2000)		

Räumliche Lage

Lagebeschreibung	An der Saselbek		
Nachbarnutzung/en			
Rechtswert (X)	575219	Hochwert (Y)	5945805
Bezirk	Wandsbek	Naturraum	Stapelfelder Jungmoränengebiet (702.00)
Stadtteil (OT-Nr.)	Bergstedt (524)	Gemarkung	Bergstedt (538)
Digitaler Grünplan	<input type="checkbox"/> Hafengesamtgebiet	<input type="checkbox"/> Ramsargebiet	<input type="checkbox"/> EG-Vogelschutzgeb. <input type="checkbox"/>
Ausgleichsflächen NSG / ND / LSG	<input type="checkbox"/> Biosphärenreservat	<input type="checkbox"/> Nationalpark	<input type="checkbox"/>
	LSG Duvenstedt, Bergstedt, Lemsahl-Mellingstedt, Volksdorf und Rahlstedt [HH-2009 / Anteil: 99%], LSG Wandsbeker Geest [HH-2045 / Anteil: 1%]		

FFH-GEBIET

Wasserschutzgebiet

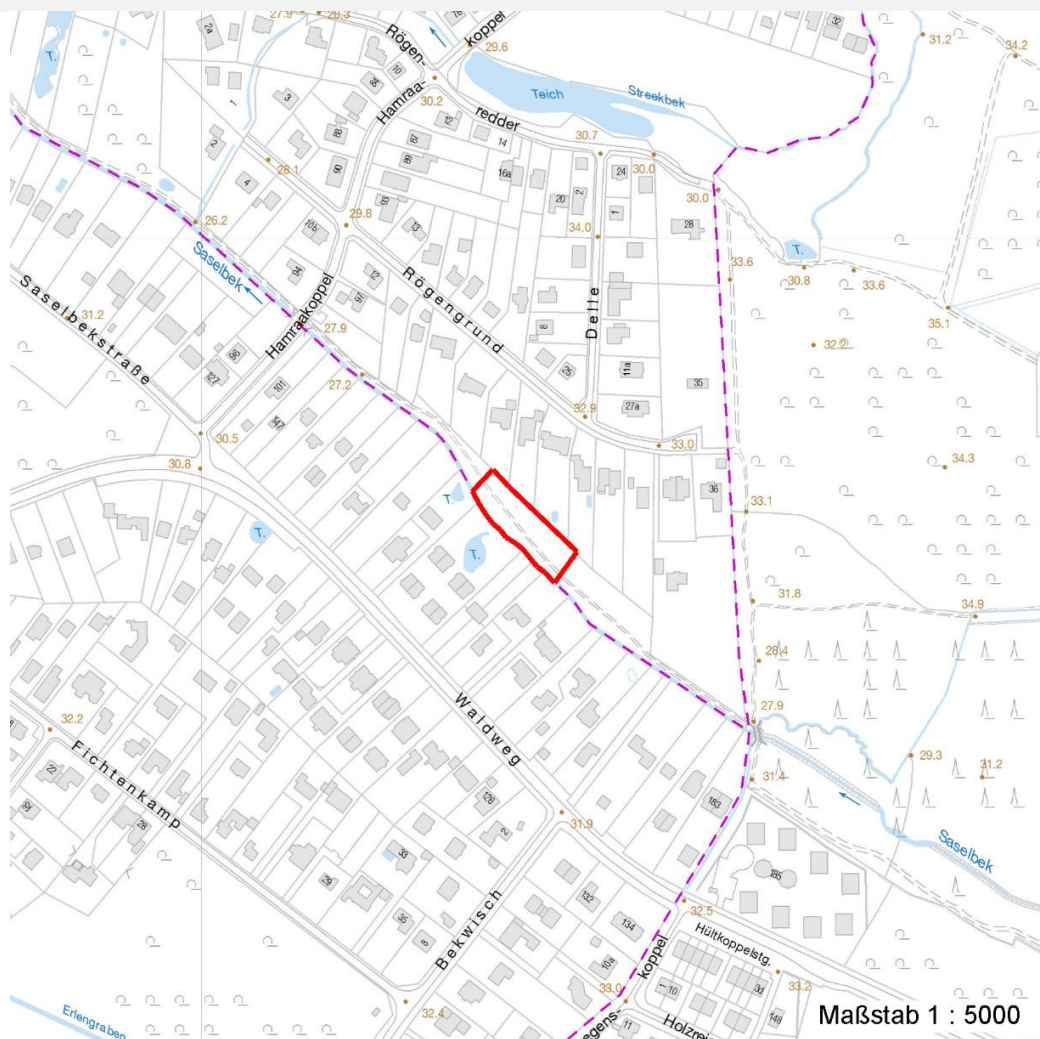
Erhebungsbogen

B

Projekt	Biotopkartierung Hamburg, Datenbestand aus FoxPro	Interne Nr.	55173	
		DK5 DK5-GK	7444	7446
		DK5 - Name	Sasel-Ost	
Handlungsbedarf	Nein	Biotop-Nr. alt	5	3
Bearbeitung	MES	Kartierung	15.08.1995	
Räumliche Abbildung	Fläche	Fläche / Länge [m²/m]	1981,9446	
Anzahl Abschnitte	1	Breite (lineare Abb.) [m]		

Räumliche Lage

Karte



Weitere Erhebungsbögen

Interne Nr.	Interne Nr. Zuordnung	DK5	Biotop-Nr.	Kartierung	Zuordnung	DK5 (GK)	Biotop-Nr. (alt)
55173	55172	7444	5	15.06.1984	K	7446	3
55173	55186	7444	5	01.10.2003	K	7446	3
55173	55188	7444	157	30.09.2003	N	7446	10032

Zuordnung: N = nachfolgende Kartierung, K = weitere Kartierungen (zeitlich vorher oder nachher)

Weitere Angaben

Merkmal	Wert
Auswertung	
Wertgesichtspunkte	Dominanz von Laubgehölzen Undurchdringliches Schlehengebüsch
zoologisch bedeutsame Strukturen	Blütenreiche Fluren Dichte spontane Gebüsche

Erhebungsbogen

B

Projekt	Biotopkartierung Hamburg, Datenbestand aus FoxPro	Interne Nr.	55173	
		DK5 DK5-GK	7444	7446
Handlungsbedarf	Nein	DK5 - Name	Sasel-Ost	
Bearbeitung	MES	Biotop-Nr. alt	5	3
Räumliche Abbildung	Fläche	Kartierung	15.08.1995	
Anzahl Abschnitte	1	Fläche / Länge [m²/m]	1981,9446	
		Breite (lineare Abb.) [m]		

Weitere Angaben

Merkmal	Wert
Bedeutung für Tiergruppe	Insekten Vögel
Maßnahmen	Ausbreitung des Himbeer- und Schlehengebüsches zu ermöglichen. Naturliche Entwicklung (Sukzession) zulassen Mahd der vorgelagerten Gebiete unterlassen, um die weitere natürliche

Teilflächenbeschreibung

Teilflächentyp		Teilflächen-Nr.	1
Biototyp	Sonstiger Ufergehölzsaum (2000)	Biototyp	HUZ
- Zusatz		- gesetzl. Grundl.	
FFH-LRT		FFH-LRT	
Beschreibung	Standort: Substrat: künstlich	Entw.potential LRT	
		Hauptfläche	Ja
		Flächenanteil	100 %
		FFH-Unters.Fläche	Nein
		Saatgutfläche	Nein

Weitere Angaben

Merkmal	Wert
Standort, Relief	
Relief	Ebene

Zeigerwerte der Pflanzenartenliste (Auswertung)

Standort	Belichtung	halbsonnig	7
Boden	Feuchte	frisch und mäßig frisch	5,2
	Stickstoff (N)	stickstoffreich	7,3
	Reaktion	neutral	6,9
Vegetation	Mahdverträglichkeit	schnittempfindlich (nur Herbstschnitt vertragend)	3,4
Zeigerwerte	Futterwert	sehr geringwertiges Futter	1,6
	Wechselfeuchteanzeiger		4
	Giftpflanzen		0
	Überschw.anzeiger		0

Pflanzenartenliste

Gruppe / Pflanzenart	MS	M	W	Vs	St	PA	Ph	Sz	VS	V	G	cf	Rote Liste			
													§	HH	ND	SH
Tracheobionta (Gefäßpflanzen)																
Aegopodium podagraria (Giersch)	7	X		-												
Agrostis gigantea (Riesen-Straußgras)	7	X		-												
Alopecurus pratensis (Wiesen-Fuchsschwanz)	7	X		-												
Carex acutiformis (Sumpf-Segge)	7	X		-												
Cirsium arvense (Acker-Kratzdistel)	7	X		-												
Cirsium oleraceum (Kohl-Kratzdistel)	7	X		-												
Cirsium palustre (Sumpf-Kratzdistel)	7	X		-												

Erhebungsbogen

B

Projekt	Biotopkartierung Hamburg, Datenbestand aus FoxPro	Interne Nr.	55173
		DK5 DK5-GK	7444 7446
		DK5 - Name	Sasel-Ost
Handlungsbedarf	Nein	Biotop-Nr. alt	5 3
Bearbeitung	MES	Kartierung	15.08.1995
Räumliche Abbildung	Fläche	Fläche / Länge [m²/m]	1981,9446
Anzahl Abschnitte	1	Breite (lineare Abb.) [m]	

Pflanzenartenliste

Gruppe / Pflanzenart	MS	M	W	Vs	St	PA	Ph	Sz	VS	V	G	cf	Rote Liste					
													§	HH	ND	SH	D	
Corylus avellana (Haselnuss)	7	X		-														
Elymus repens (Gewöhnliche Quecke)	7	X		-														
Filipendula ulmaria (Mädesüß)	7	X		-														
Glechoma hederacea (Gundermann)	7	X		-														
Heracleum mantegazzianum (Riesen-Bärenklau)	7	X		-														
Heracleum sphondylium (Wiesen-Bärenklau)	7	X		-														
Holcus lanatus (Wolliges Honiggras)	7	X		-														
Hypericum perforatum (Echtes Johanniskraut)	7	X		-														
Lathyrus pratensis (Wiesen-Platterbse)	7	X		-														
Phalaris arundinacea (Rohr-Glanzgras)	7	X		-														
Poa trivialis (Gewöhnliches Rispengras)	7	X		-														
Prunus spec. (Zwetsche)	7	X		-														
Prunus spinosa spinosa (Schlehe)	7	d		-														
Ranunculus acris (Scharfer Hahnenfuß)	7	X		-														
Ranunculus repens (Kriechender Hahnenfuß)	7	X		-														
Rubus fruticosus agg. (Artengruppe Echte Brombeere)	7	X		-														
Rubus idaeus (Himbeere)	7	d		-														
Stellaria graminea (Gras-Sternmiere)	7	X		-														
Urtica dioica (Große Brennessel)	7	d		-														
Veronica chamaedrys (Gamander-Ehrenpreis)	7	X		-														

Anzahl Rote Liste Arten
Anzahl Arten **27**

MS: Mengensystem; M: Mengenangabe, W: Bewertung der Art (FFH-Monitoring), Vs: Vegetationsschicht, St: Status, PA: Autor Phänologie; Ph: Phänologie, Sz: Soziabilität, VS: Vitalitätssystem; V: Vitalität, G: Geschlecht, cf: unsichere Bestimmung, §: Schutz nach BNatSchG, HH: Rote Liste Hamburg, Nds: Rote Liste Niedersachsen, SH: Rote Liste Schleswig-Holstein, D: Rote Liste Deutschland

Teilflächenbeschreibung

Teilflächentyp		Teilflächen-Nr.	2
Biotoptyp	Sonstiges Sukzessionsgebüsch (2000)	Biotoptyp	HRS
- Zusatz		- gesetzl. Grundl.	
FFH-LRT		FFH-LRT	
Beschreibung		Entw.potential LRT	
		Hauptfläche	
		Flächenanteil	0 %
		FFH-Unters.Fläche	Nein
		Saatgutfläche	Nein