

Erhebungsbogen

B

Projekt	Biotopkartierung Hamburg, Datenbestand aus FoxPro	Interne Nr.	55172	
		DK5 DK5-GK	7444	7446
Handlungsbedarf	Nein	DK5 - Name	Sasel-Ost	
Bearbeitung	HET	Biotop-Nr. alt	5	3
Räumliche Abbildung	Fläche	Kartierung	15.06.1984	
Anzahl Abschnitte	1	Fläche / Länge [m²/m]	1981,9446	
		Breite (lineare Abb.) [m]		

Gesetzlicher Schutz § 30 (2) 1.1 Natürliche oder naturnahe Fließgewässer **Schutz nur teilweise** Ja

Gesamtbewertung 0 keine Angabe

- Alter
- Belastungsgrad
- Ökolog. Funktion
- Seltenheit

Bestandsbeschreibung

Undurchdringliches Schlehengebüsch (WLA) am Saselbekwanderweg, eine Höhe bis ca. 4m erreichend, daneben mit vorgelagerten üppig wachsenden Himbeeren, Krautschicht vor dem Gebüsch aus hohen Brennesseln, Giersch und Feuchtvegetation wie Sumpf-Kratzdistel, Kohldistel, Sumpf-Segge. An den Himbeerblüten zahlreiche Honigbienen, gelegentlich Erdhummeln.

Wertstufe 7

Spezielle Nutzungen: benachbart: Saselbek, Wohngebiet mit Einzelhausbebauung

Nutzungsintensität: verwildert

Vorkommende Pflanzengesellschaften: ohne Angabe

Vorkommen an Biotoptypen

1	TF	Typ	HF	F.Anteil
2	BTYP	Biotoptyp		- gesetzl. Grundl.
3	Zusatz	Zusatz zum Biotoptypen		
4	LRT	Lebensraumtyp		
1	1		Ja	100 %
2	HUZ	Sonstiger Ufergehölzsaum (2000)		
1	2			0 %
2	HRS	Sonstiges Sukzessionsgebüsch (2000)		

Räumliche Lage

Lagebeschreibung	An der Saselbek			
Nachbarnutzung/en				
Rechtswert (X)	575219	Hochwert (Y)	5945805	
Bezirk	Wandsbek	Naturraum	Stapelfelder Jungmoränengebiet (702.00)	
Stadtteil (OT-Nr.)	Bergstedt (524)	Gemarkung	Bergstedt (538)	
Digitaler Grünplan	<input type="checkbox"/> Hafengesamtgebiet	<input type="checkbox"/> Ramsargebiet	<input type="checkbox"/> EG-Vogelschutzgeb.	<input type="checkbox"/>
Ausgleichsflächen NSG / ND / LSG	<input type="checkbox"/> Biosphärenreservat	<input type="checkbox"/> Nationalpark	<input type="checkbox"/>	
FFH-GEBIET	LSG Duvenstedt, Bergstedt, Lemsahl-Mellingstedt, Volksdorf und Rahlstedt [HH-2009 / Anteil: 99%], LSG Wandsbeker Geest [HH-2045 / Anteil: 1%]			
Wasserschutzgebiet				

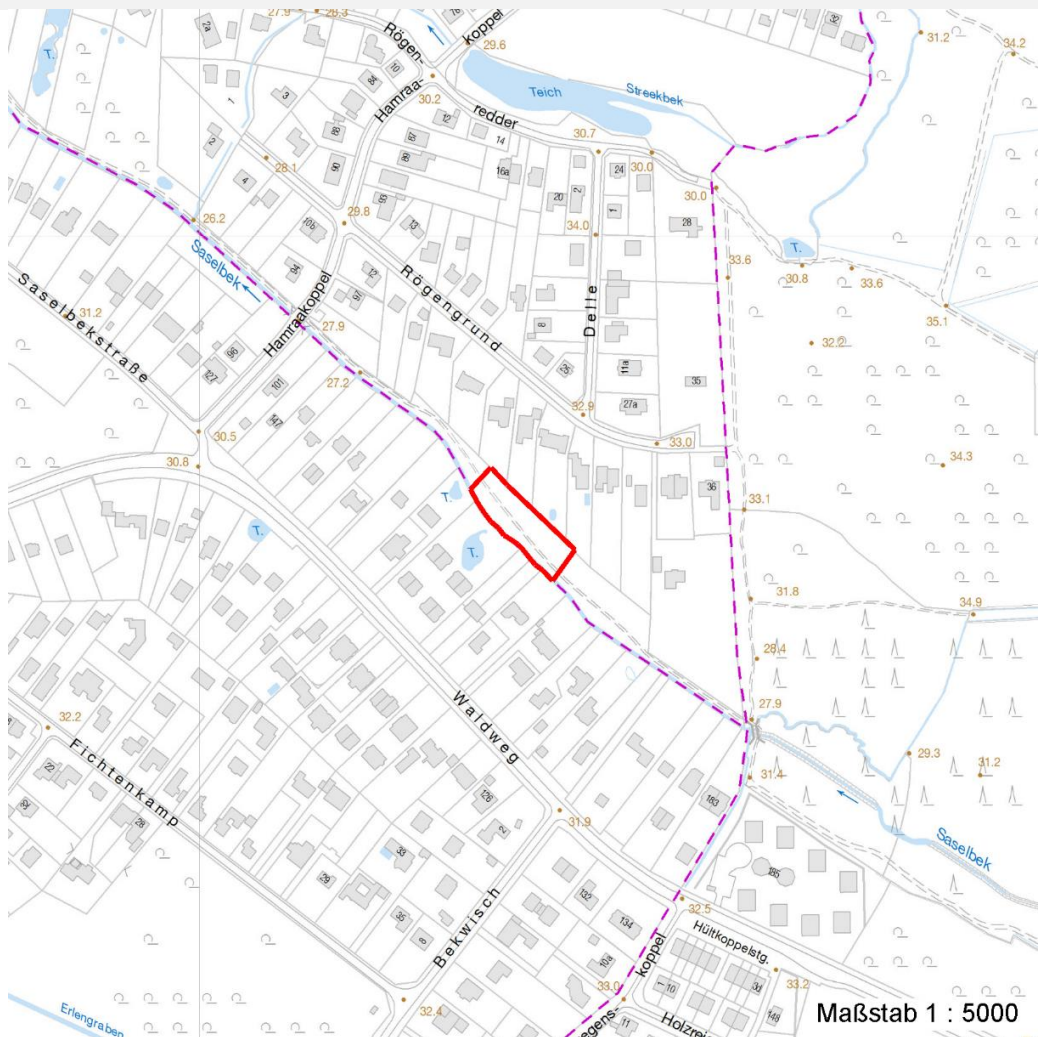
Erhebungsbogen

B

Projekt	Biotopkartierung Hamburg, Datenbestand aus FoxPro	Interne Nr.	55172	
		DK5 DK5-GK	7444	7446
		DK5 - Name	Sasel-Ost	
Handlungsbedarf	Nein	Biotop-Nr. alt	5	3
Bearbeitung	HET	Kartierung	15.06.1984	
Räumliche Abbildung	Fläche	Fläche / Länge [m²/m]	1981,9446	
Anzahl Abschnitte	1	Breite (lineare Abb.) [m]		

Räumliche Lage

Karte



Weitere Erhebungsbögen

Interne Nr.	Interne Nr. Zuordnung	DK5	Biotop-Nr.	Kartierung	Zuordnung	DK5 (GK)	Biotop-Nr. (alt)
55172	55173	7444	5	15.08.1995	K	7446	3
55172	55186	7444	5	01.10.2003	K	7446	3

Zuordnung: N = nachfolgende Kartierung, K = weitere Kartierungen (zeitlich vorher oder nachher)

Weitere Angaben

Merkmal	Wert
Auswertung	
Wertgesichtspunkte	Dominanz von Laubgehölzen Undurchdringliches Schlehengebüsch
zoologisch bedeutsame Strukturen	Blütenreiche Fluren Dichte spontane Gebüsche
Bedeutung für Tiergruppe	Insekten

Erhebungsbogen

B

Projekt	Biotopkartierung Hamburg, Datenbestand aus FoxPro	Interne Nr.	55172	
		DK5 DK5-GK	7444	7446
Handlungsbedarf	Nein	DK5 - Name	Sasel-Ost	
Bearbeitung	HET	Biotop-Nr. alt	5	3
Räumliche Abbildung	Fläche	Kartierung	15.06.1984	
Anzahl Abschnitte	1	Fläche / Länge [m²/m]	1981,9446	
		Breite (lineare Abb.) [m]		

Weitere Angaben

Merkmal	Wert
Maßnahmen	Vögel Ausbreitung des Himbeer- und Schlehengebüsches zu ermöglichen. Naturerliche Entwicklung (Sukzession) zulassen Mahd der vorgelagerten Gebiete unterlassen, um die weitere natürliche

Teilflächenbeschreibung

Teilflächentyp		Teilflächen-Nr.	1
Biotoptyp	Sonstiger Ufergehölzsaum (2000)	Biotoptyp	HUZ
- Zusatz		- gesetzl. Grundl.	
FFH-LRT		FFH-LRT	
Beschreibung	Standort: Substrat: künstlich	Entw.potential LRT	
		Hauptfläche	Ja
		Flächenanteil	100 %
		FFH-Unters.Fläche	Nein
		Saatgutfläche	Nein

Weitere Angaben

Merkmal	Wert
Standort, Relief	
Relief	Ebene

Zeigerwerte der Pflanzenartenliste (Auswertung)

Standort	Belichtung	halbsonnig	7
Boden	Feuchte	frisch und mäßig frisch	5,2
	Stickstoff (N)	stickstoffreich	7,3
	Reaktion	neutral	6,9
Vegetation	Mahdverträglichkeit	schnittempfindlich (nur Herbstschnitt vertragend)	3,4
Zeigerwerte	Futterwert	sehr geringwertiges Futter	1,6
	Wechselfeuchteanzeiger		4
	Giftpflanzen		0
	Überschw.anzeiger		0

Pflanzenartenliste

Gruppe / Pflanzenart	MS	M	W	Vs	St	PA	Ph	Sz	VS	V	G	cf	Rote Liste					
													§	HH	ND	SH	D	
Tracheobionta (Gefäßpflanzen)																		
Aegopodium podagraria (Giersch)	7	X		-														
Agrostis gigantea (Riesen-Straußgras)	7	X		-														
Alopecurus pratensis (Wiesen-Fuchsschwanz)	7	X		-														
Carex acutiformis (Sumpf-Segge)	7	X		-														
Cirsium arvense (Acker-Kratzdistel)	7	X		-														
Cirsium oleraceum (Kohl-Kratzdistel)	7	X		-														
Cirsium palustre (Sumpf-Kratzdistel)	7	X		-														
Corylus avellana (Haselnuss)	7	X		-														

Erhebungsbogen

B

Projekt	Biotopkartierung Hamburg, Datenbestand aus FoxPro	Interne Nr.	55172	
		DK5 DK5-GK	7444	7446
		DK5 - Name	Sasel-Ost	
Handlungsbedarf	Nein	Biotop-Nr. alt	5	3
Bearbeitung	HET	Kopie	Nein	
Räumliche Abbildung	Fläche	Kartierung	15.06.1984	
Anzahl Abschnitte	1	Fläche / Länge [m²/m]	1981,9446	
		Breite (lineare Abb.) [m]		

Pflanzenartenliste

Gruppe / Pflanzenart	MS	M	W	Vs	St	PA	Ph	Sz	VS	V	G	cf	§	Rote Liste			
														HH	ND	SH	D
Elymus repens (Gewöhnliche Quecke)	7	X		-													
Filipendula ulmaria (Mädesüß)	7	X		-													
Glechoma hederacea (Gundermann)	7	X		-													
Heracleum mantegazzianum (Riesen-Bärenklau)	7	X		-													
Heracleum sphondylium (Wiesen-Bärenklau)	7	X		-													
Holcus lanatus (Wolliges Honiggras)	7	X		-													
Hypericum perforatum (Echtes Johanniskraut)	7	X		-													
Lathyrus pratensis (Wiesen-Platterbse)	7	X		-													
Phalaris arundinacea (Rohr-Glanzgras)	7	X		-													
Poa trivialis (Gewöhnliches Rispengras)	7	X		-													
Prunus spec. (Zwetsche)	7	X		-													
Prunus spinosa spinosa (Schlehe)	7	d		-													
Ranunculus acris (Scharfer Hahnenfuß)	7	X		-													
Ranunculus repens (Kriechender Hahnenfuß)	7	X		-													
Rubus fruticosus agg. (Artengruppe Echte Brombeere)	7	X		-													
Rubus idaeus (Himbeere)	7	d		-													
Stellaria graminea (Gras-Sternmiere)	7	X		-													
Urtica dioica (Große Brennessel)	7	d		-													
Veronica chamaedrys (Gamander-Ehrenpreis)	7	X		-													

Anzahl Rote Liste Arten
Anzahl Arten 27

MS: Mengensystem; M: Mengenangabe, W: Bewertung der Art (FFH-Monitoring), Vs: Vegetationsschicht, St: Status, PA: Autor Phänologie; Ph: Phänologie, Sz: Soziabilität, VS: Vitalitätssystem; V: Vitalität, G: Geschlecht, cf: unsichere Bestimmung, §: Schutz nach BNatSchG, HH: Rote Liste Hamburg, Nds: Rote Liste Niedersachsen, SH: Rote Liste Schleswig-Holstein, D: Rote Liste Deutschland

Teilflächenbeschreibung

Teilflächentyp		Teilflächen-Nr.	2
Biotoptyp	Sonstiges Sukzessionsgebüsch (2000)	Biotoptyp	HRS
- Zusatz		- gesetzl. Grundl.	
FFH-LRT		FFH-LRT	
Beschreibung		Entw.potential LRT	
		Hauptfläche	
		Flächenanteil	0 %
		FFH-Unters.Fläche	Nein
		Saatgutfläche	Nein