

# Erhebungsbogen

**B**

<b>Projekt</b>	Biotopkartierung Hamburg	<b>Interne Nr.</b>	135246
		<b>DK5   DK5-GK</b>	<b>7444</b> 7446
		<b>DK5 - Name</b>	Sasel-Ost
<b>Handlungsbedarf</b>	Nein	<b>Biotop-Nr.   alt</b>	<b>54</b> 65
<b>Bearbeitung</b>	BEG	<b>Kartierung</b>	19.09.2019
<b>Räumliche Abbildung</b>	Fläche	<b>Fläche / Länge [m<sup>2</sup>/m]</b>	6246,7949
<b>Anzahl Abschnitte</b>	1	<b>Breite (lineare Abb.) [m]</b>	

<b>Gesetzlicher Schutz</b>	<b>§ 14 (2) 2.3 Felddgehölze</b>	<b>Schutz nur teilweise</b>	<b>Nein</b>
----------------------------	----------------------------------	-----------------------------	-------------

<b>Gesamtbewertung</b>	5	Noch wertvoll, gut entwicklungsfähig
– <b>Alter</b>	5	Biotop mittleren Alters, 20 bis 50 Jahre
– <b>Belastungsgrad</b>	5	Flächenhaft mittlere oder örtlich starke Belastung
– <b>Ökolog. Funktion</b>	6	Hohe Bedeutung in einem Biotopkomplex, für den lokalen Biotopverbund oder als Puffer
– <b>Seltenheit</b>	5	Seltener Biotoptyp, floristisch stark verarmt, ohne seltener Pflges. od. verbr. artenreicher Biotoptyp

## Bestandsbeschreibung

Gehölz im Übergang von der Bebauung zur offenen Landschaft, der von der Berner Au durchflossen wird. Die Baumschicht wird stellenweise von mehrstämmigen Erlen geprägt, dazu Birken. In der Strauchschicht meist heimische Arten wie Weißdorn, Hasel und Holunder. Die Krautschicht wird von Störungs- und Nährstoffzeigern geprägt. Garten-Goldnessel dominiert hier den Bestand. Hinzu kommen Springkraut und Brennessel. Die Fläche nördlich der Berner Au wird stellenweise von alten Haselbüschen geprägt. Dazwischen stehen vereinzelt bis dicht die Bäume, insb. Ahorn-Arten. Die Krautschicht ist nur schütter ausgeprägt. Auch hier kommen meist Störungszeiger wie Springkraut, Echte Nelkenwurz und Brennessel vor.

Im Südosten des Gehölzes hat die Ablagerung von Garteabfällen und Müll im Vergleich zur Vorkartierung zugenommen. Das Gehölz grenzt nach Süden an einen Weg und dann einen Knick - da südlich davon ein beweidetes Grünland liegt, liegt das Gehölz im Kontakt mit landwirtschaftlichen Flächen und unterliegt damit dem gesetzlichen Schutz.

## Vorkommen an Biotoptypen

1	TF	Typ	HF	F.Anteil
2	BTYP	Biotoptyp		- gesetzl. Grundl.
3	Zusatz	Zusatz zum Biotoptypen		
4	LRT	Lebensraumtyp		
1	1		Ja	60 %
2	HGF	Naturnahes Gehölz feuchter bis nasser Standorte (2018)		(§ 14 (2) 2.3)
1	2			40 %
2	HGM	Naturnahes Gehölz mittlerer Standorte (2018)		(§ 14 (2) 2.3)

## Räumliche Lage

<b>Lagebeschreibung</b>	Zwischen Meendorfer Mühlenweg und Rückhaltebecken		
<b>Nachbarnutzung/en</b>	Bebauung, Straße, Parkplatz, Bach, Wanderweg, Knick, Grünland		
<b>Rechtswert (X)</b>	574605	<b>Hochwert (Y)</b>	5944277
<b>Bezirk</b>	Wandsbek	<b>Naturraum</b>	Geestplatten östlich der Alster (696.03)
<b>Stadtteil (OT-Nr.)</b>	Sasel (518)	<b>Gemarkung</b>	Sasel (539)
<b>Digitaler Grünplan</b>	<input type="checkbox"/> Hafengesamtgebiet	<input type="checkbox"/> Ramsargebiet	<input type="checkbox"/> EG-Vogelschutzgeb. <input type="checkbox"/>
<b>Ausgleichsflächen NSG / ND / LSG</b>	<input type="checkbox"/> Biosphärenreservat	<input type="checkbox"/> Nationalpark	<input type="checkbox"/>
<b>FFH-GEBIET</b>	LSG Wandsbeker Geest [ HH-2045 / Anteil: 79% ]		
<b>Wasserschutzgebiet</b>			

# Erhebungsbogen

**B**

<b>Projekt</b>	Biotopkartierung Hamburg	<b>Interne Nr.</b>	135246
		<b>DK5   DK5-GK</b>	<b>7444</b> 7446
		<b>DK5 - Name</b>	Sasel-Ost
<b>Handlungsbedarf</b>	Nein	<b>Biotop-Nr.   alt</b>	<b>54</b> 65
<b>Bearbeitung</b>	BEG	<b>Kartierung</b>	19.09.2019
<b>Räumliche Abbildung</b>	Fläche	<b>Fläche / Länge [m<sup>2</sup>/m]</b>	6246,7949
<b>Anzahl Abschnitte</b>	1	<b>Breite (lineare Abb.) [m]</b>	

## Räumliche Lage

### Karte



## Weitere Erhebungsbögen

Interne Nr.	Interne Nr. Zuordnung	DK5	Biotop-Nr.	Kartierung	Zuordnung	DK5 (GK)	Biotop-Nr. (alt)
135246	55057	7444	54	23.08.2003	K	7446	65
135246	55059	7444	54	15.09.2011	K	7446	65

Zuordnung: N = nachfolgende Kartierung, K = weitere Kartierungen (zeitlich vorher oder nachher)

## Foto

Interne Nr.	Index	Dateiname	Aufnahmerichtung
73405	0	7444_54_190919_1.JPG	
73406	0	7444_54_190919_3.JPG	
73407	0	7444_54_190919_2.JPG	

# Erhebungsbogen

**B**

<b>Projekt</b>	Biotopkartierung Hamburg	<b>Interne Nr.</b>	135246
<b>Handlungsbedarf</b>	Nein	<b>DK5   DK5-GK</b>	<b>7444</b> 7446
<b>Bearbeitung</b>	BEG	<b>DK5 - Name</b>	Sasel-Ost
<b>Räumliche Abbildung</b>	Fläche	<b>Biotop-Nr.   alt</b>	<b>54</b> 65
<b>Anzahl Abschnitte</b>	1	<b>Kartierung</b>	19.09.2019
		<b>Fläche / Länge [m<sup>2</sup>/m]</b>	6246,7949
		<b>Breite (lineare Abb.) [m]</b>	

## Weitere Angaben

**Merkmal** **Wert**

### Auswertung

Gefährdung/ Einflüsse

Ablagerung von Gehölzschnitt  
standortfremder Weißer Hartriegel und Späte Traubenkirsche

Wertgesichtspunkte

Entwicklungspotenzial

Ziele der Entwicklung

Naturnahes Gehölz

## Foto

**Fotodatei** 7444\_54\_190919\_1.JPG

**Bildbeschreibung** k.A.

**Aufnahmerichtung**



**Fotodatei** 7444\_54\_190919\_2.JPG

**Bildbeschreibung** k.A.

**Aufnahmerichtung**

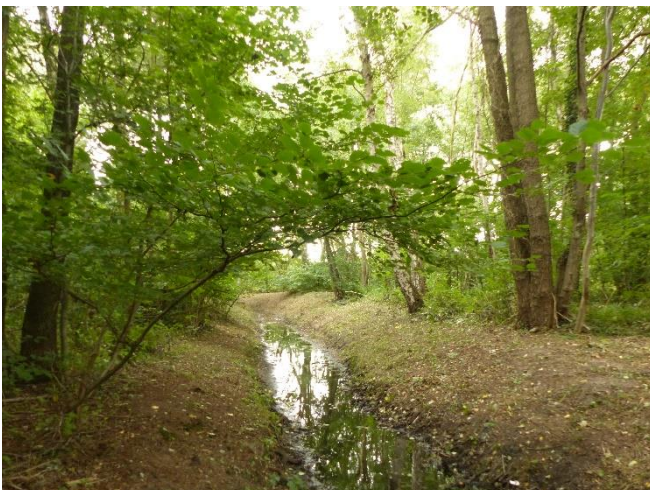


## Foto

**Fotodatei** 7444\_54\_190919\_3.JPG

**Bildbeschreibung** k.A.

**Aufnahmerichtung**



**Fotodatei**

**Bildbeschreibung**

**Aufnahmerichtung**

# Erhebungsbogen

**B**

<b>Projekt</b>	Biotopkartierung Hamburg		<b>Interne Nr.</b>	135246	
			<b>DK5   DK5-GK</b>	<b>7444</b>	7446
			<b>DK5 - Name</b>	Sasel-Ost	
<b>Handlungsbedarf</b>	Nein		<b>Biotop-Nr.   alt</b>	<b>54</b>	65
<b>Bearbeitung</b>	BEG	<b>Kopie</b>	Ja	<b>Kartierung</b>	19.09.2019
<b>Räumliche Abbildung</b>	Fläche			<b>Fläche / Länge [m<sup>2</sup>/m]</b>	6246,7949
<b>Anzahl Abschnitte</b>	1			<b>Breite (lineare Abb.) [m]</b>	

## Teilflächenbeschreibung

<b>Teilflächentyp</b>		<b>Teilflächen-Nr.</b>	1
<b>Biototyp</b>	Naturnahe Gehölz feuchter bis nasser Standorte (2018)	<b>Biototyp</b>	HGF
<b>- Zusatz</b>		<b>- gesetzl. Grundl.</b>	(§ 14 (2) 2.3)
<b>FFH-LRT</b>		<b>FFH-LRT</b>	
<b>Beschreibung</b>	Standort: südlich der Berner Au	<b>Entw.potential LRT</b>	
		<b>Hauptfläche</b>	Ja
		<b>Flächenanteil</b>	60 %
		<b>FFH-Unters.Fläche</b>	Nein
		<b>Saatgutfläche</b>	Nein

## Weitere Angaben

Merkmal	Wert
<b>Boden</b>	
Feuchte	6 - mäßig feucht und wechselfeucht
Stickstoffgehalt	6 - mäßig stickstoffarm bis stickstoffreich
<b>Standort, Relief</b>	
Relief	eben
Belichtung	4 - schattig bis halbschattig

## Zeigerwerte der Pflanzenartenliste (Auswertung)

<b>Standort</b>	<b>Belichtung</b>	halbschattig	5
<b>Boden</b>	<b>Feuchte</b>	mäßig feucht und wechselfeucht	6,5
	<b>Stickstoff (N)</b>	mäßig stickstoffarm bis stickstoffreich	5,9
	<b>Reaktion</b>	neutral	6,8
<b>Vegetation</b>	<b>Mahdverträglichkeit</b>	nicht völlig schnittunverträglich aber sehr schnittempfindlich	1,9
<b>Zeigerwerte</b>	<b>Futterwert</b>	wertloses Futter	0
	<b>Wechselfeuchteanzeiger</b>		0
	<b>Giftpflanzen</b>		1
	<b>Überschw.anzeiger</b>		2

## Pflanzenartenliste

Gruppe / Pflanzenart	MS	M	W	Vs	St	PA	Ph	Sz	VS	V	G	cf	Rote Liste						
													§	HH	ND	SH	D		
<b>Tracheobionta (Gefäßpflanzen)</b>																			
Acer platanoides (Spitz-Ahorn)	7	l																	
Acer pseudoplatanus (Berg-Ahorn)	7	w																	
Alnus glutinosa (Schwarz-Erle)	7	h																	
Betula pendula (Hänge-Birke)	7	z																	
Carpinus betulus (Hainbuche)	7	w																	
Cornus alba (Weißer (Tartarischer) Hartriegel)	7	w																	
Corylus avellana (Haselnuss)	7	h																	
Crataegus monogyna (Eingrifflicher Weißdorn)	7	z																	
Euonymus europaeus (Gewöhnliches Pfaffenhütchen)	7	w																	

# Erhebungsbogen

**B**

<b>Projekt</b>	Biotopkartierung Hamburg	<b>Interne Nr.</b>	135246
		<b>DK5   DK5-GK</b>	<b>7444</b> 7446
		<b>DK5 - Name</b>	Sasel-Ost
<b>Handlungsbedarf</b>	Nein	<b>Biotop-Nr.   alt</b>	<b>54</b> 65
<b>Bearbeitung</b>	BEG	<b>Kartierung</b>	19.09.2019
<b>Räumliche Abbildung</b>	Fläche	<b>Fläche / Länge [m<sup>2</sup>/m]</b>	6246,7949
<b>Anzahl Abschnitte</b>	1	<b>Breite (lineare Abb.) [m]</b>	

## Pflanzenartenliste

Gruppe / Pflanzenart	MS	M	W	Vs	St	PA	Ph	Sz	VS	V	G	cf	§	Rote Liste			
														HH	ND	SH	D
Galeobdolon argentatum (Garten Goldnessel)	7	h															
Galeopsis tetrahit (Gewöhnlicher Hohlzahn)	7	z															
Geum urbanum (Echte Nelkenwurz)	7	w															
Hedera helix (Efeu)	7	z															
Ilex spec. (Stechpalme)	7	z															
Impatiens parviflora (Kleinblütiges Springkraut)	7	z															
Lonicera periclymenum (Wald-Geißblatt)	7	w															
Polygonatum multiflorum (Vielblütige Weißwurz)	7	z															
Prunus serotina (Späte Traubenkirsche)	7	w															
Quercus robur (Stiel-Eiche)	7	z															
Rubus fruticosus agg. (Artengruppe Echte Brombeere)	7	z															
Salix alba (Silber-Weide)	7	l															
Salix caprea (Sal-Weide)	7	w															
Sambucus nigra (Schwarzer Holunder)	7	w															
Sorbus aucuparia (Eberesche)	7	w															
Urtica dioica (Große Brennnessel)	7	z															
<b>Anzahl Rote Liste Arten</b>																	
<b>Anzahl Arten</b>																25	

MS: Mengensystem; M: Mengenangabe, W: Bewertung der Art (FFH-Monitoring), Vs: Vegetationsschicht, St: Status, PA: Autor Phänologie; Ph: Phänologie, Sz: Sozialebarkeit, VS: Vitalitätssystem; V: Vitalität, G: Geschlecht, cf: unsichere Bestimmung, §: Schutz nach BNatSchG, HH: Rote Liste Hamburg, ND: Rote Liste Niedersachsen, SH: Rote Liste Schleswig-Holstein, D: Rote Liste Deutschland

## Teilflächenbeschreibung

<b>Teilflächentyp</b>		<b>Teilflächen-Nr.</b>	2
<b>Biotoptyp</b>	Naturnahes Gehölz mittlerer Standorte (2018)	<b>Biotoptyp</b>	HGM
- <b>Zusatz</b>		- <b>gesetzl. Grundl.</b>	(§ 14 (2) 2.3)
<b>FFH-LRT</b>		<b>FFH-LRT</b>	
<b>Beschreibung</b>	Standort: nördlich der Berner Au	<b>Entw.potential LRT</b>	
		<b>Hauptfläche</b>	
		<b>Flächenanteil</b>	40 %
		<b>FFH-Unters.Fläche</b>	Nein
		<b>Saatgutfläche</b>	Nein

# Erhebungsbogen

**B**

<b>Projekt</b>	Biotopkartierung Hamburg	<b>Interne Nr.</b>	135246
		<b>DK5   DK5-GK</b>	<b>7444</b> 7446
		<b>DK5 - Name</b>	Sasel-Ost
<b>Handlungsbedarf</b>	Nein	<b>Biotop-Nr.   alt</b>	<b>54</b> 65
<b>Bearbeitung</b>	BEG	<b>Kartierung</b>	19.09.2019
<b>Räumliche Abbildung</b>	Fläche	<b>Fläche / Länge [m<sup>2</sup>/m]</b>	6246,7949
<b>Anzahl Abschnitte</b>	1	<b>Breite (lineare Abb.) [m]</b>	

## Weitere Angaben

Merkmal	Wert
<b>Boden</b>	
Feuchte	5 - frisch und mäßig frisch
Stickstoffgehalt	5 - mäßig stickstoffarm
<b>Standort, Relief</b>	
Relief	eben, zur Berner Au abfallend
Belichtung	4 - schattig bis halbschattig
<b>Veg. - Deckg./Ant.</b>	
Gesamt	100 %
1. Baumschicht	50 %
Strauchschicht	70 %
1. Krautschicht	15 %
<b>Veg. - Höhe</b>	
Gesamt, durchschn.	10.00 m