

Erhebungsbogen

B

Projekt	Biotopkartierung Hamburg	Interne Nr.	55059
		DK5 DK5-GK	7444 7446
Handlungsbedarf	Nein	DK5 - Name	Sasel-Ost
Bearbeitung	BEG	Biotop-Nr. alt	54 65
Räumliche Abbildung	Fläche	Kartierung	15.09.2011
Anzahl Abschnitte	1	Fläche / Länge [m²/m]	6246,7949
		Breite (lineare Abb.) [m]	

Gesetzlicher Schutz	§ 14 (2) 2.3 Feldgehölze	Schutz nur teilweise	Nein
----------------------------	--------------------------	-----------------------------	-------------

Gesamtbewertung	5	Noch wertvoll, gut entwicklungsfähig
– Alter	5	Biotop mittleren Alters, 20 bis 50 Jahre
– Belastungsgrad	5	Flächenhaft mittlere oder örtlich starke Belastung
– Ökolog. Funktion	6	Hohe Bedeutung in einem Biotopkomplex, für den lokalen Biotopverbund oder als Puffer
– Seltenheit	5	Seltener Biotoptyp, floristisch stark verarmt, ohne seltener Pflges. od. verbr. artenreicher Biotoptyp

Bestandsbeschreibung

Gehölz im Übergang von der Bebauung zur offenen Landschaft, der von der Berner Au durchflossen wird. Die Baumschicht wird stellenweise von mehrstämmigen Erlen geprägt, dazu Birken. In der Strauchschicht meist heimische Arten wie Weißdorn, Hasel und Holunder. Die Krautschicht wird von Störungs- und Nährstoffzeigern geprägt. Garten-Goldnessel dominiert hier den Bestand. Hinzu kommen Springkraut und Brennessel. Die Fläche nördlich der Berner Au wird stellenweise von alten Haselbüschen geprägt. Dazwischen stehen vereinzelt bis dicht die Bäume, insb. Ahorn-Arten. Die Krautschicht ist nur schütter ausgeprägt. Auch hier kommen meist Störungszeiger wie Springkraut, Echte Nelkenwurz und Brennessel vor.

Im Bereich des südöstlich angrenzenden Parkplatz werden Garteabfälle und Müll in dem Randbereich des Gehölzes abgelagert.

Das Gehölz grenzt nach Süden an an einen Weg und dann einen Knick da südlich davon ein beweidetes Grünland liegt, liegt das Gehölz im Kontakt mit landwirtschaftlichen Flächen und unterliegt damit dem gesetzlichen Schutz.

Vorkommen an Biotoptypen

1	TF	Typ	HF	F.Anteil
2	BTYP	Biotoptyp		- gesetzl. Grundl.
3	Zusatz	Zusatz zum Biotoptypen		
4	LRT	Lebensraumtyp		
1	1		Ja	60 %
2	HGF	Naturnahes Gehölz feuchter bis nasser Standorte (2000)		
1	2			40 %
2	HGM	Naturnahes Gehölz mittlerer Standorte (2000)		

Räumliche Lage

Lagebeschreibung	Zwischen Meiendorfer Mühlenweg und Rückhaltebecken		
Nachbarnutzung/en	Bebauung, Straße,, Parkplatz, Bach, Wanderweg, Knick, Grünland		
Rechtswert (X)	574605	Hochwert (Y)	5944277
Bezirk	Wandsbek	Naturraum	Geestplatten östlich der Alster (696.03)
Stadtteil (OT-Nr.)	Sasel (518)	Gemarkung	Sasel (539)
Digitaler Grünplan	<input type="checkbox"/> Hafengesamtgebiet	<input type="checkbox"/> Ramsargebiet	<input type="checkbox"/> EG-Vogelschutzgeb.
Ausgleichsflächen NSG / ND / LSG	<input type="checkbox"/> Biosphärenreservat	<input type="checkbox"/> Nationalpark	<input type="checkbox"/>
FFH-GEBIET	LSG Wandsbeker Geest [HH-2045 / Anteil: 79%]		
Wasserschutzgebiet			

Erhebungsbogen

B

Projekt	Biotopkartierung Hamburg		Interne Nr.	55059	
			DK5 DK5-GK	7444	7446
Handlungsbedarf	Nein		DK5 - Name	Sasel-Ost	
Bearbeitung	BEG	Kopie	Nein	Biotop-Nr. alt	54 65
Räumliche Abbildung	Fläche		Kartierung	15.09.2011	
Anzahl Abschnitte	1		Fläche / Länge [m²/m]	6246,7949	
			Breite (lineare Abb.) [m]		

Räumliche Lage

Karte



Weitere Erhebungsbögen

Interne Nr.	Interne Nr. Zuordnung	DK5	Biotop-Nr.	Kartierung	Zuordnung	DK5 (GK)	Biotop-Nr. (alt)
55059	55057	7444	54	23.08.2003	K	7446	65

Zuordnung: N = nachfolgende Kartierung, K = weitere Kartierungen (zeitlich vorher oder nachher)

Foto

Interne Nr.	Index	Dateiname	Aufnahmerichtung
18589	0	7444_54_150911_1.JPG	Norden

Weitere Angaben

Merkmal	Wert
Auswertung Gefährdung / Einflüsse	Ablagerung von Gehölzschnitt standortfremder Weißer Hartriegel und Späte Traubenkirsche

Erhebungsbogen

B

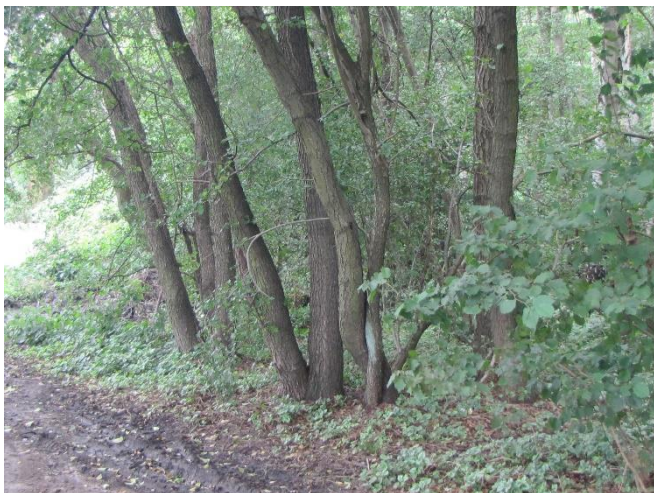
Projekt	Biotopkartierung Hamburg	Interne Nr.	55059
		DK5 DK5-GK	7444 7446
Handlungsbedarf	Nein	DK5 - Name	Sasel-Ost
Bearbeitung	BEG	Biotop-Nr. alt	54 65
Räumliche Abbildung	Fläche	Kartierung	15.09.2011
Anzahl Abschnitte	1	Fläche / Länge [m²/m]	6246,7949
		Breite (lineare Abb.) [m]	

Weitere Angaben

Merkmal	Wert
Wertgesichtspunkte	Entwicklungspotenzial
Ziele der Entwicklung	Ökologisch positive Entwicklungstendenz Naturnahes Gehölz

Foto

Fotodatei	7444_54_150911_1.JPG	Fotodatei
Bildbeschreibung	Feuchtes Gehölz am Parkplatz am Rückhaltebecken Berner Au	Bildbeschreibung
Aufnahmerichtung	Norden	Aufnahmerichtung



Teilflächenbeschreibung

Teilflächentyp		Teilflächen-Nr.	1
Biotoptyp	Naturnahes Gehölz feuchter bis nasser Standorte (2000)	Biotoptyp	HGF
- Zusatz		- gesetzl. Grundl.	
FFH-LRT		FFH-LRT	
Beschreibung	Standort: südlich der Berner Au	Entw.potential LRT	
		Hauptfläche	Ja
		Flächenanteil	60 %
		FFH-Unters.Fläche	Nein
		Saatgutfläche	Nein

Erhebungsbogen

B

Projekt	Biotopkartierung Hamburg	Interne Nr.	55059
		DK5 DK5-GK	7444 7446
Handlungsbedarf	Nein	DK5 - Name	Sasel-Ost
Bearbeitung	BEG	Biotop-Nr. alt	54 65
Räumliche Abbildung	Fläche	Kartierung	15.09.2011
Anzahl Abschnitte	1	Fläche / Länge [m²/m]	6246,7949
		Breite (lineare Abb.) [m]	

Weitere Angaben

Merkmal	Wert
Boden	
Feuchte	6 - mäßig feucht und wechselfeucht
Stickstoffgehalt	6 - mäßig stickstoffarm bis stickstoffreich
Standort, Relief	
Relief	eben
Belichtung	4 - schattig bis halbschattig

Zeigerwerte der Pflanzenartenliste (Auswertung)

Standort	Belichtung	halbschattig	4,6
Boden	Feuchte	mäßig feucht und wechselfeucht	6,4
	Stickstoff (N)	mäßig stickstoffarm bis stickstoffreich	5,7
	Reaktion	neutral	6,8
Vegetation	Mahdverträglichkeit	nicht völlig schnittunverträglich aber sehr schnittempfindlich	1,5
Zeigerwerte	Futterwert	fast wertloses Futter	1
	Wechselfeuchteanzeiger		0
	Giftpflanzen		0
	Überschw.anzeiger		2

Pflanzenartenliste

Gruppe / Pflanzenart	MS	M	W	Vs	St	PA	Ph	Sz	VS	V	G	cf	§	Rote Liste				
														HH	ND	SH	D	
Tracheobionta (Gefäßpflanzen)																		
Acer platanoides (Spitz-Ahorn)	7	w		-	-													
Acer pseudoplatanus (Berg-Ahorn)	7	w		-	-													
Alnus glutinosa (Schwarz-Erle)	7	h		B1														
Athyrium filix-femina (Gewöhnlicher Frauenfarn)	7	w		K1														
Betula pendula (Hänge-Birke)	7	z		B1														
Carpinus betulus (Hainbuche)	7	w		-	-													
Cornus alba (Weißer (Tartarischer) Hartriegel)	7	w		S														
Corylus avellana (Haselnuss)	7	h		S														
Crataegus monogyna (Eingrifflicher Weißdorn)	7	z		S														
Euonymus europaeus (Gewöhnliches Pfaffenhütchen)	7	w		S														
Galeobdolon argentatum (Garten Goldnessel)	7	d		K1														
Geum urbanum (Echte Nelkenwurz)	7	w		-	-													
Impatiens parviflora (Kleinblütiges Springkraut)	7	z		K1														
Lonicera periclymenum (Wald-Geißblatt)	7	w		S														
Prunus serotina (Späte Traubenkirsche)	7	w		S														
Quercus robur (Stiel-Eiche)	7	w		S														
Rubus fruticosus agg. (Artengruppe Echte Brombeere)	7	z		S														
Salix alba (Silber-Weide)	7	w		-	-													
Salix caprea (Sal-Weide)	7	w		-	-													
Sambucus nigra (Schwarzer Holunder)	7	w		S														
Sorbus aucuparia (Eberesche)	7	w		S														
Urtica dioica (Große Brennnessel)	7	w		K1														

Erhebungsbogen

B

Projekt	Biotopkartierung Hamburg		Interne Nr.	55059	
			DK5 DK5-GK	7444	7446
Handlungsbedarf	Nein		DK5 - Name	Sasel-Ost	
Bearbeitung	BEG	Kopie	Nein	Biotop-Nr. alt	54 65
Räumliche Abbildung	Fläche		Kartierung	15.09.2011	
Anzahl Abschnitte	1		Fläche / Länge [m²/m]	6246,7949	
			Breite (lineare Abb.) [m]		

Pflanzenartenliste

Gruppe / Pflanzenart	MS	M	W	Vs	St	PA	Ph	Sz	VS	V	G	cf	§	Rote Liste			
														HH	ND	SH	D
Anzahl Rote Liste Arten																	
Anzahl Arten														22			

MS: Mengensystem; M: Mengenangabe, W: Bewertung der Art (FFH-Monitoring), Vs: Vegetationsschicht, St: Status, PA: Autor Phänologie; Ph: Phänologie, Sz: Soziabilität, VS: Vitalitätssystem; V: Vitalität, G: Geschlecht, cf: unsichere Bestimmung, §: Schutz nach BNatSchG, HH: Rote Liste Hamburg, Nds: Rote Liste Niedersachsen, SH: Rote Liste Schleswig-Holstein, D: Rote Liste Deutschland

Teilflächenbeschreibung

Teilflächentyp		Teilflächen-Nr.	2
Biototyp	Naturnahes Gehölz mittlerer Standorte (2000)	Biototyp	HGM
- Zusatz		- gesetzl. Grundl.	
FFH-LRT		FFH-LRT	
Beschreibung	Standort: nördlich der Berner Au	Entw.potential LRT	
		Hauptfläche	
		Flächenanteil	40 %
		FFH-Unters.Fläche	Nein
		Saatgutfläche	Nein

Weitere Angaben

Merkmal	Wert
Boden	
Feuchte	5 - frisch und mäßig frisch
Stickstoffgehalt	5 - mäßig stickstoffarm
Standort, Relief	
Relief	eben, zur Berner Au abfallend
Belichtung	4 - schattig bis halbschattig
Veg. - Deckg./Ant.	
Gesamt	100 %
1. Baumschicht	50 %
Strauchschicht	70 %
1. Krautschicht	15 %
Veg. - Höhe	
Gesamt, durchschn.	10.00 m