

# Erhebungsbogen

**B**

<b>Projekt</b>	Biotopkartierung Hamburg, Datenbestand aus FoxPro	<b>Interne Nr.</b>	55084
		<b>DK5   DK5-GK</b>	<b>7444</b> 7446
<b>Handlungsbedarf</b>	Nein	<b>DK5 - Name</b>	Sasel-Ost
<b>Bearbeitung</b>	HET <b>Kopie</b> Nein	<b>Biotop-Nr.   alt</b>	<b>4</b> 2
<b>Räumliche Abbildung</b>	Fläche	<b>Kartierung</b>	15.06.1984
<b>Anzahl Abschnitte</b>	3	<b>Fläche / Länge [m²/m]</b>	4747,0034
		<b>Breite (lineare Abb.) [m]</b>	

**Gesetzlicher Schutz** § 30 (2) 4.3 Auwälder **Schutz nur teilweise** Ja

**Gesamtbewertung** 0 keine Angabe

- Alter
- Belastungsgrad
- Ökolog. Funktion
- Seltenheit

## Bestandsbeschreibung

Schmale, verwilderte Gehölzanpflanzung (WP) parallel zur Saselbek aus mittelhohen, dicht stehenden Grau-Erlen, Spitz-Ahorn, Schwarz-Erlen und gelegentlich Fichten, am Bachlauf mit einer alten, abgestorbenen Ulme. In der dichten Strauchschicht aus Holunder, Vogelbeere, nachwachsenden Erlen, Ahorn und sehr dicht aufkommenden, vorherrschenden Himbeeren. Krautschicht in den lichten Bereichen aus üppig wuchernden Brennesseln, Giersch, Kletten-Labkraut, Zaunwinde und Feuchtvegetation wie z.B. Kohldistel, Baldrian, Sumpf-Pippau. Gebiet von einem Wanderweg durchquert. Auf der toten Ulme Buntspecht, sonst Mönchsgrasmücke, Zilzalp.

Wertstufe 7

Spezielle Nutzungen: benachbart: Saselbek, Wohngebiet mit Einzelhausbebauung

Nutzungsintensität: verwildert

Vorkommende Pflanzengesellschaften: ohne Angabe

## Vorkommen an Biotoptypen

1	TF	Typ	HF	F.Anteil
2	BTYP	Biotoptyp		- gesetzl. Grundl.
3	Zusatz	Zusatz zum Biotoptypen		
4	LRT	Lebensraumtyp		
1	1		Ja	100 %
2	WE	Erlen- und Eschenwald (2000)		
4	kein LRT	kein Lebensraumtyp nach FFH-Richtlinie		

## Räumliche Lage

<b>Lagebeschreibung</b>	An der Saselbek		
<b>Nachbarnutzung/en</b>			
<b>Rechtswert (X)</b>	575281	<b>Hochwert (Y)</b>	5945745
<b>Bezirk</b>	Wandsbek	<b>Naturraum</b>	Stapelfelder Jungmoränengebiet (702.00)
<b>Stadtteil (OT-Nr.)</b>	Bergstedt (524)	<b>Gemarkung</b>	Bergstedt (538)
<b>Digitaler Grünplan</b>	<input type="checkbox"/> Hafengesamtgebiet	<input type="checkbox"/> Ramsargebiet	<input type="checkbox"/> EG-Vogelschutzgeb. <input type="checkbox"/>
<b>Ausgleichsflächen NSG / ND / LSG</b>	<input type="checkbox"/> Biosphärenreservat	<input type="checkbox"/> Nationalpark	<input type="checkbox"/>
<b>FFH-GEBIET</b>	LSG Duvenstedt, Bergstedt, Lemsahl-Mellingstedt, Volksdorf und Rahlstedt [ HH-2009 / Anteil: 99% ], LSG Wandsbeker Geest [ HH-2045 / Anteil: 1% ]		
<b>Wasserschutzgebiet</b>			

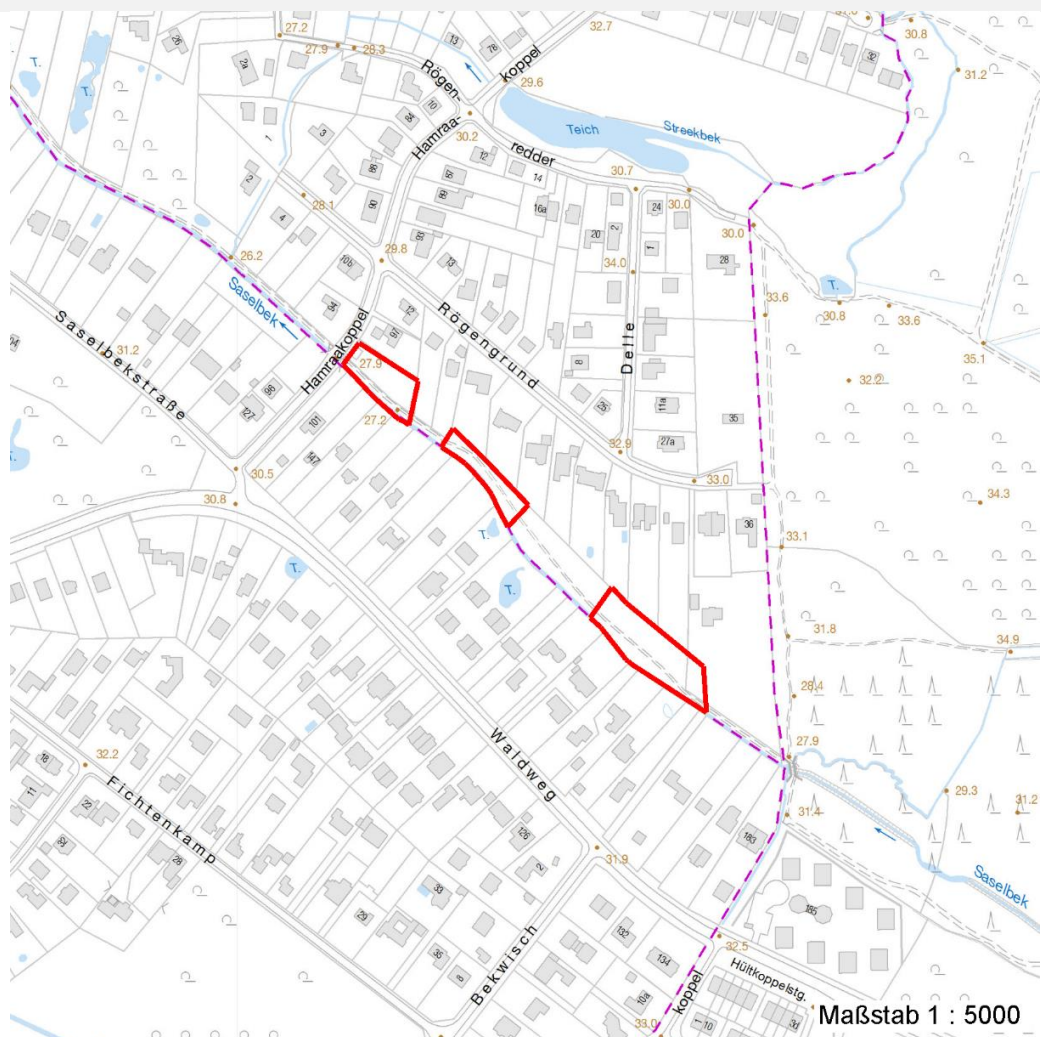
# Erhebungsbogen

**B**

<b>Projekt</b>	Biotopkartierung Hamburg, Datenbestand aus FoxPro	<b>Interne Nr.</b>	55084	
		<b>DK5   DK5-GK</b>	<b>7444</b>	7446
		<b>DK5 - Name</b>	Sasel-Ost	
<b>Handlungsbedarf</b>	Nein	<b>Biotop-Nr.   alt</b>	<b>4</b>	2
<b>Bearbeitung</b>	HET	<b>Kartierung</b>	15.06.1984	
<b>Räumliche Abbildung</b>	Fläche	<b>Fläche / Länge [m<sup>2</sup>/m]</b>	4747,0034	
<b>Anzahl Abschnitte</b>	3	<b>Breite (lineare Abb.) [m]</b>		

## Räumliche Lage

Karte



## Weitere Erhebungsbögen

Interne Nr.	Interne Nr. Zuordnung	DK5	Biotop-Nr.	Kartierung	Zuordnung	DK5 (GK)	Biotop-Nr. (alt)
55084	55085	7444	4	15.08.1995	K	7446	2

Zuordnung: N = nachfolgende Kartierung, K = weitere Kartierungen (zeitlich vorher oder nachher)

## Weitere Angaben

Merkmal	Wert
<b>Auswertung</b>	
Gefährdung / Einflüsse	Ablagerung von Muell / Gartenabfaellen
Wertgesichtspunkte	Dominanz von Laubgehölzen Naturverjüngung Verwilderte Gehölzanpflanzung
Maßnahmen	Beseitigen von Muell, Gartenabfaellen u.a

# Erhebungsbogen

**B**

<b>Projekt</b>	Biotopkartierung Hamburg, Datenbestand aus FoxPro	<b>Interne Nr.</b>	55084	
		<b>DK5   DK5-GK</b>	<b>7444</b>	7446
<b>Handlungsbedarf</b>	Nein	<b>DK5 - Name</b>	Sasel-Ost	
<b>Bearbeitung</b>	HET	<b>Biotop-Nr.   alt</b>	<b>4</b>	2
<b>Räumliche Abbildung</b>	Fläche	<b>Kartierung</b>	15.06.1984	
<b>Anzahl Abschnitte</b>	3	<b>Fläche / Länge [m²/m]</b>	4747,0034	
		<b>Breite (lineare Abb.) [m]</b>		

## Teilflächenbeschreibung

<b>Teilflächentyp</b>		<b>Teilflächen-Nr.</b>	1
<b>Biotoptyp</b>	Erlen- und Eschenwald (2000)	<b>Biotoptyp</b>	WE
<b>- Zusatz</b>		<b>- gesetzl. Grundl.</b>	
<b>FFH-LRT</b>	kein Lebensraumtyp nach FFH-Richtlinie	<b>FFH-LRT</b>	kein LRT
<b>Beschreibung</b>		<b>Entw.potential LRT</b>	
		<b>Hauptfläche</b>	Ja
		<b>Flächenanteil</b>	100 %
		<b>FFH-Unters.Fläche</b>	Nein
		<b>Saatgutfläche</b>	Nein

## Weitere Angaben

Merkmal	Wert
<b>Standort, Relief</b>	
Relief	Ebene

## Zeigerwerte der Pflanzenartenliste (Auswertung)

<b>Standort</b>	<b>Belichtung</b>	halbsonnig bis halbschattig	5,9
<b>Boden</b>	<b>Feuchte</b>	mäßig feucht und wechselfeucht	6,1
	<b>Stickstoff (N)</b>	stickstoffreich	7,4
	<b>Reaktion</b>	neutral	6,9
<b>Vegetation</b>	<b>Mahdverträglichkeit</b>	schnittempfindlich bis mäßig schnittverträglich	4,1
<b>Zeigerwerte</b>	<b>Futterwert</b>	sehr geringwertiges Futter	2,1
	<b>Wechselfeuchteanzeiger</b>		7
	<b>Giftpflanzen</b>		0
	<b>Überschw.anzeiger</b>		5

## Pflanzenartenliste

Gruppe / Pflanzenart	MS	M	W	Vs	St	PA	Ph	Sz	VS	V	G	cf	§	Rote Liste			
														HH	ND	SH	D
<b>Tracheobionta (Gefäßpflanzen)</b>																	
Acer platanoides (Spitz-Ahorn)	7	X		-													
Aegopodium podagraria (Giersch)	7	d		-													
Alnus glutinosa (Schwarz-Erle)	7	X		-													
Alnus incana (Grau-Erle)	7	X		-													
Betula pendula (Hänge-Birke)	7	X		-													
Calystegia sepium (Zaun-Winde)	7	X		-													
Carex acuta (Schlank-Segge)	7	X		-											V		
Carpinus betulus (Hainbuche)	7	X		-													
Corylus avellana (Haselnuss)	7	X		-													
Crepis paludosa (Sumpf-Pippau)	7	X		-										3			
Dactylis glomerata (Wiesen-Knäuelgras)	7	X		-													
Deschampsia cespitosa (Rasen-Schmiele)	7	X		-													
Dryopteris carthusiana agg. (Artengruppe Dorniger Wurmfarne)	7	X		-													
Dryopteris filix-mas (Gewöhnlicher Wurmfarne)	7	X		-													
Elymus repens (Gewöhnliche Quecke)	7	X		-													

# Erhebungsbogen

**B**

<b>Projekt</b>	Biotopkartierung Hamburg, Datenbestand aus FoxPro	<b>Interne Nr.</b>	55084
		<b>DK5   DK5-GK</b>	<b>7444</b> 7446
<b>Handlungsbedarf</b>	Nein	<b>DK5 - Name</b>	Sasel-Ost
<b>Bearbeitung</b>	HET	<b>Biotop-Nr.   alt</b>	<b>4</b> 2
<b>Räumliche Abbildung</b>	Fläche	<b>Kartierung</b>	15.06.1984
<b>Anzahl Abschnitte</b>	3	<b>Fläche / Länge [m<sup>2</sup>/m]</b>	4747,0034
		<b>Breite (lineare Abb.) [m]</b>	

## Pflanzenartenliste

Gruppe / Pflanzenart	MS	M	W	Vs	St	PA	Ph	Sz	VS	V	G	cf	§	Rote Liste					
														HH	ND	SH	D		
Epilobium angustifolium (Schmalblättriges Weidenröschen)	7	X		-															
Epilobium hirsutum (Zottiges Weidenröschen)	7	X		-															
Fagus sylvatica (Rotbuche)	7	X		-															
Festuca gigantea (Riesen-Schwengel)	7	X		-															
Filipendula ulmaria (Mädesüß)	7	X		-															
Fraxinus excelsior (Gewöhnliche Esche)	7	X		-															
Galeobdolon luteum (Echte Goldnessel)	7	X		-												V			
Galium aparine (Kletten-Labkraut)	7	X		-															
Geum rivale (Bach-Nelkenwurz)	7	X		-												2	3		
Glechoma hederacea (Gundermann)	7	X		-															
Hedera helix (Efeu)	7	X		-															
Larix decidua (Europäische Lärche)	7	X		-															
Lathyrus pratensis (Wiesen-Platterbse)	7	X		-															
Philadelphus coronarius (Europäischer Pfeifenstrauch)	7	X		-															
Picea abies (Gemeine Fichte)	7	X		-															
Poa trivialis (Gewöhnliches Rispengras)	7	X		-															
Prunus spec. (Zwetsche)	7	X		-															
Quercus robur (Stiel-Eiche)	7	X		-															
Ranunculus repens (Kriechender Hahnenfuß)	7	X		-															
Ribes nigrum (Schwarze Johannisbeere)	7	X		-												V			
Rubus idaeus (Himbeere)	7	d		-															
Rumex obtusifolius (Stumpfbältriger Ampfer)	7	X		-															
Salix caprea (Sal-Weide)	7	X		-															
Salix pentandra (Lorbeer-Weide)	7	X		-													3		
Sorbus aucuparia (Eberesche)	7	X		-															
Stellaria holostea (Große Sternmiere)	7	X		-															
Ulmus glabra (Berg-Ulme)	7	X		-														V	
Urtica dioica (Große Brennnessel)	7	d		-															
Valeriana excelsa sambucifolia (Holunderblättriger Baldrian)	7	X		-												D		D D	
														<b>Anzahl Rote Liste Arten</b>		<b>5</b>	<b>2</b>	<b>3</b>	<b>1</b>
														<b>Anzahl Arten</b>		<b>44</b>			

MS: Mengensystem; M: Mengenangabe, W: Bewertung der Art (FFH-Monitoring), Vs: Vegetationsschicht, St: Status, PA: Autor Phänologie; Ph: Phänologie, Sz: Soziabilität, VS: Vitalitätssystem; V: Vitalität, G: Geschlecht, cf: unsichere Bestimmung, §: Schutz nach BNatSchG, HH: Rote Liste Hamburg, Nds: Rote Liste Niedersachsen, SH: Rote Liste Schleswig-Holstein, D: Rote Liste Deutschland