

# Erhebungsbogen

**B**

<b>Projekt</b>	Biotopkartierung Hamburg	<b>Interne Nr.</b>	54998
		<b>DK5   DK5-GK</b>	<b>7444</b> 7446
<b>Handlungsbedarf</b>	Nein	<b>DK5 - Name</b>	Sasel-Ost
<b>Bearbeitung</b>	SCÖ	<b>Biotop-Nr.   alt</b>	<b>42</b> 50
<b>Räumliche Abbildung</b>	Fläche	<b>Kartierung</b>	23.08.2003
<b>Anzahl Abschnitte</b>	1	<b>Fläche / Länge [m<sup>2</sup>/m]</b>	12117,1154
		<b>Breite (lineare Abb.) [m]</b>	

<b>Gesetzlicher Schutz</b>	§ 30 (2) 2.5 Binsen- und seggenreiche Nasswiesen	<b>Schutz nur teilweise</b>	<b>Nein</b>
----------------------------	--	-----------------------------	-------------

<b>Gesamtbewertung</b>	6 Wertvoll
– <b>Alter</b>	6 Biotop mittleren Alters, 50 bis 100 Jahre
– <b>Belastungsgrad</b>	5 Flächenhaft mittlere oder örtlich starke Belastung
– <b>Ökolog. Funktion</b>	6 Hohe Bedeutung in einem Biotopkomplex, für den lokalen Biotopverbund oder als Puffer
– <b>Seltenheit</b>	6 Seltener Biotoptyp, ohne seltene oder bedrohte Pflges., ungesättigtes Artenspektrum, reliktsische RL-Arten

## Bestandsbeschreibung

!!!!!!!Wegen Vorkommen von Breitbl. Knabenkraut und Sumpf-Dotterblume zukünftig bereits im Mai kartieren!!!!!!!

Mäßig feuchtes, in Teilen intensiv von Pferden beweidetes Feuchtgrünland mit kurz verbissener Krautschicht. Neben den typischen kurz verbissenen Scherrasen-Bereichen existieren als Kotflächen genutzte, etwas höherwüchsige Bereiche mit nährstoffanzeigender Vegetation. Eventuell sollte daher nur Mahd ohne Düngung vorgenommen werden oder extensive Dauerbeweidung ohne Zufütterung. Bestandsprägend sind die kurz verbissenen Gräser, verschiedene Hahnenfußarten (insb. Flammender Hahnenfuß) und Braunelle. Die Fläche hat ein schwaches Beetrelief. In den Senken wächst stellenweise auch Wassermintze. Im Südwesten Narbenverletzung durch Reifenspuren. Die Fläche ist aufgrund des Feuchtwieseninventars nach § 28 HmbNatSchG geschützt. Es bestehen Anklänge an mesophile Weideflächen. Durch Nutzungsextensivierung aufwertbar. Von Biotop 51 her Verbuschung mit Schlehe, die allerdings durch Verbiss reduziert bzw. gestoppt ist.

## Vorkommen an Biotoptypen

1	TF	Typ	HF	F.Anteil
2	BTYP	Biotoptyp	- gesetzl. Grundl.	
3	Zusatz	Zusatz zum Biotoptypen		
4	LRT	Lebensraumtyp		
1	1		Ja	100 %
2	GFR	Seggen- und binsenarme Feucht- oder Nasswiese nährstoffreicher Standorte (2000)		

## Räumliche Lage

<b>Lagebeschreibung</b>	Südlich vom Rückhaltebecken		
<b>Nachbarnutzung/en</b>	Grünland, Wald, Knicks		
<b>Rechtswert (X)</b>	574912	<b>Hochwert (Y)</b>	5944132
<b>Bezirk</b>	Wandsbek	<b>Naturraum</b>	Geestplatten östlich der Alster (696.03)
<b>Stadtteil (OT-Nr.)</b>	Sasel (518)	<b>Gemarkung</b>	Sasel (539)
<b>Digitaler Grünplan</b>	<input type="checkbox"/> Hafengesamtgebiet	<input type="checkbox"/> Ramsargebiet	<input type="checkbox"/> EG-Vogelschutzgeb.
<b>Ausgleichsflächen</b>	<input type="checkbox"/> Biosphärenreservat	<input type="checkbox"/> Nationalpark	<input type="checkbox"/>
<b>NSG / ND / LSG</b>	LSG Wandsbeker Geest [ HH-2045 / Anteil: 100% ]		
<b>FFH-GEBIET</b>			
<b>Wasserschutzgebiet</b>			

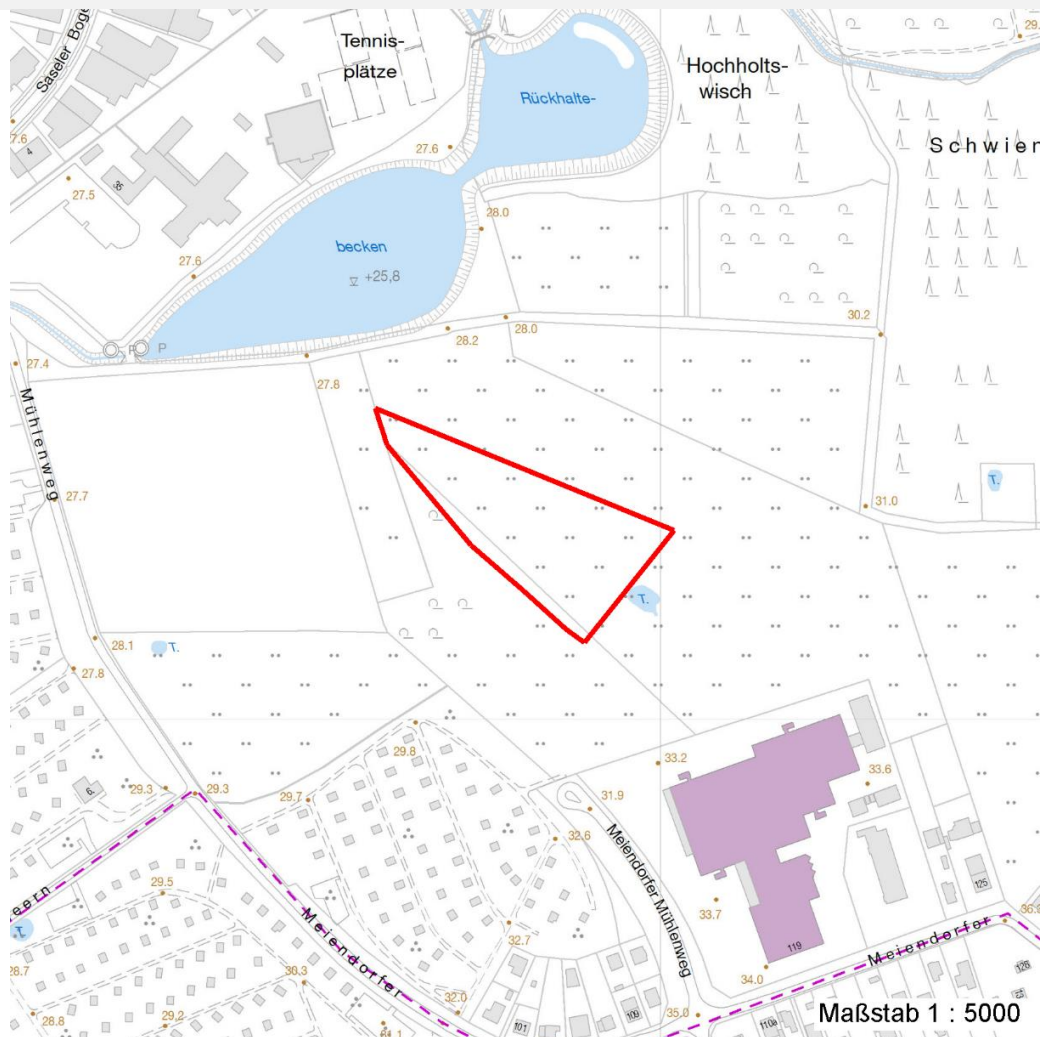
# Erhebungsbogen

# B

<b>Projekt</b>	Biotopkartierung Hamburg		<b>Interne Nr.</b>	54998
			<b>DK5   DK5-GK</b>	<b>7444</b> 7446
			<b>DK5 - Name</b>	Sasel-Ost
<b>Handlungsbedarf</b>	Nein		<b>Biotop-Nr.   alt</b>	<b>42</b> 50
<b>Bearbeitung</b>	SCÖ	<b>Kopie</b>	Nein	<b>Kartierung</b>
<b>Räumliche Abbildung</b>	Fläche			23.08.2003
<b>Anzahl Abschnitte</b>	1			<b>Fläche / Länge [m<sup>2</sup>/m]</b>
				12117,1154
				<b>Breite (lineare Abb.) [m]</b>

## Räumliche Lage

### Karte



## Weitere Erhebungsbögen

Interne Nr.	Interne Nr. Zuordnung	DK5	Biotop-Nr.	Kartierung	Zuordnung	DK5 (GK)	Biotop-Nr. (alt)
54998	54996	7444	42	15.07.1984	K	7446	50
54998	54997	7444	42	15.09.1995	K	7446	50
54998	54999	7444	42	16.07.2011	K	7446	50

Zuordnung: N = nachfolgende Kartierung, K = weitere Kartierungen (zeitlich vorher oder nachher)

## Foto

Interne Nr.	Index	Dateiname	Aufnahmerichtung
11118	0	7444_42_230803_1.JPG	

## Weitere Angaben

Merkmal	Wert
---------	------

## Auswertung

17.04.2020

# Erhebungsbogen

**B**

<b>Projekt</b>	Biotopkartierung Hamburg	<b>Interne Nr.</b>	54998
		<b>DK5   DK5-GK</b>	<b>7444</b> 7446
<b>Handlungsbedarf</b>	Nein	<b>DK5 - Name</b>	Sasel-Ost
<b>Bearbeitung</b>	SCÖ	<b>Biotop-Nr.   alt</b>	<b>42</b> 50
<b>Räumliche Abbildung</b>	Fläche	<b>Kartierung</b>	23.08.2003
<b>Anzahl Abschnitte</b>	1	<b>Fläche / Länge [m<sup>2</sup>/m]</b>	12117,1154
		<b>Breite (lineare Abb.) [m]</b>	

## Weitere Angaben

Merkmal	Wert
Gefährdung / Einflüsse	Eutrophierung Verbisschaeden Trittbelastung durch Weidevieh
Wertgesichtspunkte	Artenreich Vorkommen seltener Pflanzen
Ziele der Entwicklung Maßnahmen	Extensiv genutztes Feuchtgrünland Gelegentliche Beweidung oder Mahd. Nährstoffentzug in den Kotbereichen

## Foto

**Fotodatei**      7444\_42\_230803\_1.JPG

**Bildbeschreibung**  
**Aufnahmerichtung**

**Fotodatei**

**Bildbeschreibung**  
**Aufnahmerichtung**



## Teilflächenbeschreibung

<b>Teilflächentyp</b>	Seggen- und binsenarme Feucht- oder Nasswiese nährstoffreicher Standorte (2000)	<b>Teilflächen-Nr.</b>	1
<b>Biotoptyp</b>		<b>Biotoptyp</b>	GFR
- <b>Zusatz</b>		- <b>gesetzl. Grundl.</b>	
<b>FFH-LRT</b>		<b>FFH-LRT</b>	
<b>Beschreibung</b>	Standort: Substrat: Erde (natürlich), sandig	<b>Entw.potential LRT</b>	
		<b>Hauptfläche</b>	Ja
		<b>Flächenanteil</b>	100 %
		<b>FFH-Unters.Fläche</b>	Nein
		<b>Saatgutfläche</b>	Nein

# Erhebungsbogen

**B**

<b>Projekt</b>	Biotopkartierung Hamburg	<b>Interne Nr.</b>	54998
		<b>DK5   DK5-GK</b>	<b>7444</b> 7446
<b>Handlungsbedarf</b>	Nein	<b>DK5 - Name</b>	Sasel-Ost
<b>Bearbeitung</b>	SCÖ	<b>Biotop-Nr.   alt</b>	<b>42</b> 50
<b>Räumliche Abbildung</b>	Fläche	<b>Kartierung</b>	23.08.2003
<b>Anzahl Abschnitte</b>	1	<b>Fläche / Länge [m<sup>2</sup>/m]</b>	12117,1154
		<b>Breite (lineare Abb.) [m]</b>	

## Weitere Angaben

### Merkmal Wert

<b>Boden</b>	
Feuchte	6 - mäßig feucht und wechselfeucht
Stickstoffgehalt	5 - mäßig stickstoffarm
<b>Standort, Relief</b>	
Relief	eben, schwache Beetstruktur
Belichtung	7 - halbsonnig
Luft	keine Besonderheiten
<b>Veg. - Deckg./Ant.</b>	
Gesamt	95 %
1. Krautschicht	95 %
<b>Veg. - Höhe</b>	
Gesamt, durchschn.	0.10 m

## Zeigerwerte der Pflanzenartenliste (Auswertung)

<b>Standort</b>	<b>Belichtung</b>	halbsonnig	7,2
<b>Boden</b>	<b>Feuchte</b>	feucht	6,9
	<b>Stickstoff (N)</b>	mäßig stickstoffarm	4,5
	<b>Reaktion</b>	mäßig sauer bis sauer	4,2
<b>Vegetation</b>	<b>Mahdverträglichkeit</b>	mäßig bis gut schnittverträglich (erster Schnitt nicht vor Mitte Juni)	6,1
<b>Zeigerwerte</b>	<b>Futterwert</b>	sehr geringwertiges Futter	2,4
	<b>Wechselfeuchteanzeiger</b>		8
	<b>Giftpflanzen</b>		2
	<b>Überschw.anzeiger</b>		2

## Pflanzenartenliste

Gruppe / Pflanzenart	MS	M	W	Vs	St	PA	Ph	Sz	VS	V	G	cf	Rote Liste						
													§	HH	ND	SH	D		
<b>Tracheobionta (Gefäßpflanzen)</b>																			
Agrostis canina (Hunds-Straußgras)	7	z		K1											3		3		
Agrostis stolonifera agg. (Artengruppe Ausläufer-Straußgras)	7	z		K1															
Alchemilla spec. (Frauenmantel)	7	w		K1															
Bellis perennis (Ausdauerndes Gänseblümchen)	7	w		K1															
Cardamine pratensis (Wiesen-Schaumkraut)	7	w		K1															V
Carex spec. (Segge)	7	w		K1															
Cerastium holosteoides (Gewöhnliches Hornkraut)	7	w		K1															
Cynosurus cristatus (Gewöhnliches Kammgras)	7	z		K1															V
Dactylis glomerata (Wiesen-Knäuelgras)	7	w		K1															
Festuca pratensis (Wiesen-Schwingel)	7	w		K1															
Filipendula ulmaria (Mädesüß)	7	w		K1															
Galium palustre (Sumpf-Labkraut)	7	w		K1															
Geum rivale (Bach-Nelkenwurz)	7	w		K1													2		3
Holcus lanatus (Wolliges Honiggras)	7	z		K1															
Juncus articulatus (Glieder-Binse)	7	z		K1															
Juncus bufonius (Kröten-Binse)	7	w		K1															

# Erhebungsbogen

**B**

<b>Projekt</b>	Biotopkartierung Hamburg	<b>Interne Nr.</b>	54998
		<b>DK5   DK5-GK</b>	<b>7444</b> 7446
<b>Handlungsbedarf</b>	Nein	<b>DK5 - Name</b>	Sasel-Ost
<b>Bearbeitung</b>	SCÖ	<b>Biotop-Nr.   alt</b>	<b>42</b> 50
<b>Räumliche Abbildung</b>	Fläche	<b>Kartierung</b>	23.08.2003
<b>Anzahl Abschnitte</b>	1	<b>Fläche / Länge [m<sup>2</sup>/m]</b>	12117,1154
		<b>Breite (lineare Abb.) [m]</b>	

Gruppe / Pflanzenart	MS	M	W	Vs	St	PA	Ph	Sz	VS	V	G	cf	§	Rote Liste			
														HH	ND	SH	D
Juncus effusus (Flutter-Binse)	7	w		K1													
Lysimachia nummularia (Pfennigkraut)	7	w		K1													
Mentha aquatica (Wasser-Minze)	7	w		K1													
Myosotis scorpioides agg. (Artengruppe Sumpf-vergissmeinnicht)	7	w		K1													V
Plantago lanceolata (Spitz-Wegerich)	7	z		K1													
Plantago major (Breit-Wegerich)	7	z		K1													
Potentilla anserina (Gänse-Fingerkraut)	7	z		K1													
Prunella vulgaris (Kleine Braunelle)	7	z		K1													
Ranunculus acris (Scharfer Hahnenfuß)	7	z		K1													
Ranunculus flammula (Brennender Hahnenfuß)	7	h		K1													V
Ranunculus repens (Kriechender Hahnenfuß)	7	z		K1													
Rumex acetosa (Großer Sauerampfer)	7	w		K1													
Rumex obtusifolius (Stumpfbblätteriger Ampfer)	7	z		K1													
Scorzoneroides autumnalis (Herbst-Löwenzahn)	7	w		K1													
Senecio spec. (Greiskraut)	7	w		K1													
Stellaria graminea (Gras-Sternmiere)	7	w		K1													
Stellaria media (Vogelmiere)	7	w		K1													
Succisa pratensis (Teufelsabbiß)	7	X		K1										1	3	2	V
Taraxacum sect. Ruderalia (Artengruppe Gemeiner Löwenzahn)	7	w		K1										D			
Trifolium pratense (Rot-Klee)	7	w		K1													
Trifolium repens (Weiß-Klee)	7	z		K1													
Urtica dioica (Große Brennessel)	7	w		K1													
Veronica chamaedrys (Gamander-Ehrenpreis)	7	w		K1													
<b>Anzahl Rote Liste Arten</b>														<b>5</b>	<b>2</b>	<b>5</b>	<b>1</b>
<b>Anzahl Arten</b>														<b>39</b>			

MS: Mengensystem; M: Mengenangabe, W: Bewertung der Art (FFH-Monitoring), Vs: Vegetationsschicht, St: Status, PA: Autor Phänologie; Ph: Phänologie, Sz: Soziabilität, VS: Vitalitätssystem; V: Vitalität, G: Geschlecht, cf: unsichere Bestimmung, §: Schutz nach BNatSchG, HH: Rote Liste Hamburg, Nds: Rote Liste Niedersachsen, SH: Rote Liste Schleswig-Holstein, D: Rote Liste Deutschland