

Erhebungsbogen

B

Projekt	Biotopkartierung Hamburg		Interne Nr.	54999
			DK5 DK5-GK	7444 7446
Handlungsbedarf	Nein		DK5 - Name	Sasel-Ost
Bearbeitung	BEG	Kopie Nein	Biotop-Nr. alt	42 50
Räumliche Abbildung	Fläche		Kartierung	16.07.2011
Anzahl Abschnitte	1		Fläche / Länge [m²/m]	12117,1154
			Breite (lineare Abb.) [m]	

Gesetzlicher Schutz	§ 30 (2) 2.5 Binsen- und seggenreiche Nasswiesen	Schutz nur teilweise	Nein
----------------------------	---	-----------------------------	-------------

Gesamtbewertung	6	Wertvoll
– Alter	6	Biotop mittleren Alters, 50 bis 100 Jahre
– Belastungsgrad	6	Flächenhaft geringe oder örtlich stärkere oder Vorbelastung mit deutlichem Einfluß
– Ökolog. Funktion	6	Hohe Bedeutung in einem Biotopkomplex, für den lokalen Biotopverbund oder als Puffer
– Seltenheit	6	Seltener Biotoptyp, ohne seltene oder bedrohte Pflges., ungesättigtes Artenspektrum, reliktsische RL-Arten

Bestandsbeschreibung

Mesophiles bis feuchtes beweidetes Grünland. Das Grünland ist Mitte Juli noch nicht beweidet. Die Fläche soll nach Auskunft des Bewirtschafters erst spät im Jahr beweidet werden wegen der Orchideen. Bestandsprägend sind Gräser, verschiedene Hahnenfußarten (insb. Flammender Hahnenfuß) und Braunelle. Weiter finden sich stellenweise Kleinseggen und Sumpfschafgarbe. Die Randbereiche weisen typische Ruderalaspekte einer Pferdeweide mit Ampfer und Brennnessel auf. Die Fläche hat ein schwaches Beetrelief, in der Flächenmitte befindet sich ein ehemaliger Beetgraben. In dieser Senke wächst stellenweise Wasserminze. Von Biotop 51 her Verbuschung mit Schlehe, diese kann bei Beibehaltung der späten Nutzung oder bei Aufgabe der Nutzung weiter in die Fläche ausbreiten. Es wurde etwas Jakobsreiskraut in der Fläche gefunden. Die späte Nutzung der Fläche kann sich weiterhin positiv auf die Vegetation der Fläche auswirken. Möglicherweise ist eine Mahd der Flächen zum Ende der Vegetationsperiode sinnvoll. Weiter sollte versucht werden die Fläche feuchter zu halten.

Vorkommen an Biototypen

1	TF	Typ	HF	F.Anteil
2	BTYP	Biototyp		- gesetzl. Grundl.
3	Zusatz	Zusatz zum Biototypen		
4	LRT	Lebensraumtyp		
1	1		Ja	60 %
2	GFR	Seggen- und binsenarme Feucht- oder Nasswiese nährstoffreicher Standorte (2000)		
1	2			40 %
2	GMW	Artenreiche Weide frischer bis mittlerer Standorte (2000)		

Räumliche Lage

Lagebeschreibung	Südlich vom Rückhaltebecken		
Nachbarnutzung/en	Grünland, Wald, Knicks		
Rechtswert (X)	574912	Hochwert (Y)	5944132
Bezirk	Wandsbek	Naturraum	Geestplatten östlich der Alster (696.03)
Stadtteil (OT-Nr.)	Sasel (518)	Gemarkung	Sasel (539)
Digitaler Grünplan	<input type="checkbox"/> Hafengesamtgebiet	<input type="checkbox"/> Ramsargebiet	<input type="checkbox"/> EG-Vogelschutzgeb.
Ausgleichsflächen NSG / ND / LSG	<input type="checkbox"/> Biosphärenreservat	<input type="checkbox"/> Nationalpark	<input type="checkbox"/>
FFH-GEBIET	LSG Wandsbeker Geest [HH-2045 / Anteil: 100%]		
Wasserschutzgebiet			

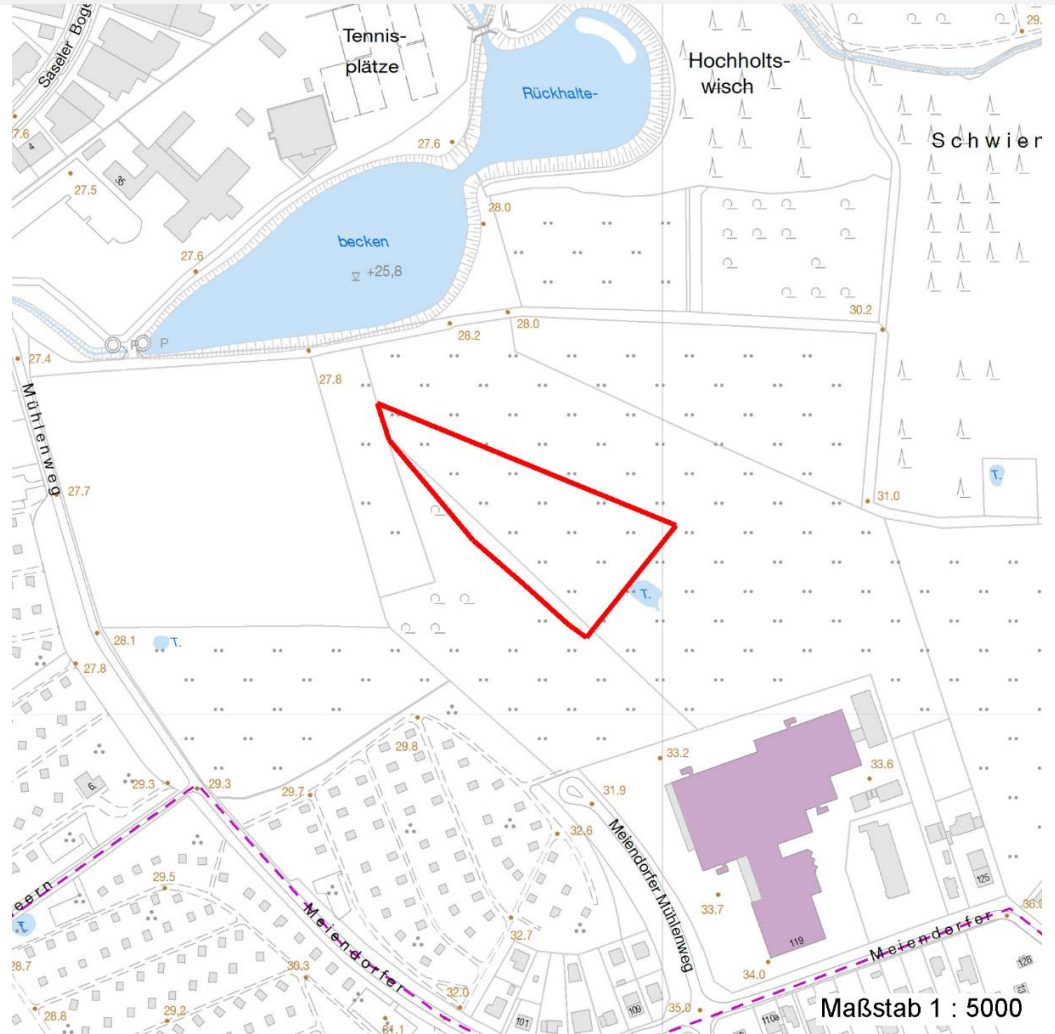
Erhebungsbogen

B

Projekt	Biotopkartierung Hamburg	Interne Nr.	54999	
		DK5 DK5-GK	7444	7446
		DK5 - Name	Sasel-Ost	
Handlungsbedarf	Nein	Biotop-Nr. alt	42	50
Bearbeitung	BEG	Kartierung	16.07.2011	
Räumliche Abbildung	Fläche	Fläche / Länge [m²/m]	12117,1154	
Anzahl Abschnitte	1	Breite (lineare Abb.) [m]		

Räumliche Lage

Karte



Weitere Erhebungsbögen

Interne Nr.	Interne Nr. Zuordnung	DK5	Biotop-Nr.	Kartierung	Zuordnung	DK5 (GK)	Biotop-Nr. (alt)
54999	54996	7444	42	15.07.1984	K	7446	50
54999	54997	7444	42	15.09.1995	K	7446	50
54999	54998	7444	42	23.08.2003	K	7446	50

Zuordnung: N = nachfolgende Kartierung, K = weitere Kartierungen (zeitlich vorher oder nachher)

Foto

Interne Nr.	Index	Dateiname	Aufnahmerichtung
18536	0	7444_42_160711_1.JPG	Osten
18537	0	7444_42_160711_2.JPG	
18538	0	7444_42_160711_3.JPG	Norden

Erhebungsbogen

B

Projekt	Biotopkartierung Hamburg	Interne Nr.	54999
		DK5 DK5-GK	7444 7446
Handlungsbedarf	Nein	DK5 - Name	Sasel-Ost
Bearbeitung	BEG	Biotop-Nr. alt	42 50
Räumliche Abbildung	Fläche	Kartierung	16.07.2011
Anzahl Abschnitte	1	Fläche / Länge [m²/m]	12117,1154
		Breite (lineare Abb.) [m]	

Weitere Angaben

Merkmal	Wert
Auswertung	
Gefährdung / Einflüsse	Eutrophierung Verbuschung Verbisschaeden Ruderalisierung
Wertgesichtspunkte	Artenreich Vorkommen seltener Pflanzen
Ziele der Entwicklung	Extensiv genutztes Feuchtgrünland
Maßnahmen	Gelegentliche Beweidung oder Mahd. Nährstoffentzug in den Kotbereichen

Foto

Fotodatei 7444_42_160711_1.JPG
Bildbeschreibung Minze auf artenreichem Feuchtgrünland
Aufnahmerichtung Osten



Fotodatei 7444_42_160711_2.JPG
Bildbeschreibung Fruchtendes Knabenkraut auf artenreichem Feuchtgrünland
Aufnahmerichtung



Erhebungsbogen

B

Projekt	Biotopkartierung Hamburg	Interne Nr.	54999
		DK5 DK5-GK	7444 7446
Handlungsbedarf	Nein	DK5 - Name	Sasel-Ost
Bearbeitung	BEG	Biotop-Nr. alt	42 50
Räumliche Abbildung	Fläche	Kartierung	16.07.2011
Anzahl Abschnitte	1	Fläche / Länge [m²/m]	12117,1154
		Breite (lineare Abb.) [m]	

Foto

Fotodatei	7444_42_160711_3.JPG	Fotodatei	
Bildbeschreibung	Artenreiches Feuchtgrünland	Bildbeschreibung	
Aufnahmerichtung	Norden	Aufnahmerichtung	



Teilflächenbeschreibung

Teilflächentyp		Teilflächen-Nr.	1
Biotoptyp	Seggen- und binsenarme Feucht- oder Nasswiese nährstoffreicher Standorte (2000)	Biotoptyp	GFR
- Zusatz		- gesetzl. Grundl.	
FFH-LRT		FFH-LRT	
Beschreibung	Standort: Substrat: Erde (natürlich), sandig	Entw.potential LRT	
		Hauptfläche	Ja
		Flächenanteil	60 %
		FFH-Unters.Fläche	Nein
		Saatgutfläche	Nein

Weitere Angaben

Merkmal	Wert
Boden	
Feuchte	6 - mäßig feucht und wechselfeucht
Stickstoffgehalt	5 - mäßig stickstoffarm
Standort, Relief	
Relief	eben, schwache Beetstruktur
Belichtung	7 - halbsonnig
Luft	keine Besonderheiten
Veg. - Deckg./Ant.	
Gesamt	95 %
1. Krautschicht	95 %
Veg. - Höhe	
Gesamt, durchschn.	0.10 m

Projekt	Biotopkartierung Hamburg		Interne Nr.	54999
			DK5 DK5-GK	7444 7446
Handlungsbedarf	Nein		DK5 - Name	Sasel-Ost
Bearbeitung	BEG	Kopie	Nein	Biotop-Nr. alt
Räumliche Abbildung	Fläche			42 50
Anzahl Abschnitte	1			Kartierung
				16.07.2011
				Fläche / Länge [m²/m]
				12117,1154
				Breite (lineare Abb.) [m]

Zeigerwerte der Pflanzenartenliste (Auswertung)

Standort	Belichtung	halbsonnig	7,3
Boden	Feuchte	feucht	6,8
	Stickstoff (N)	mäßig stickstoffarm	4,9
	Reaktion	mäßig sauer	5,3
Vegetation	Mahdverträglichkeit	mäßig bis gut schnittverträglich (erster Schnitt nicht vor Mitte Juni)	5,8
Zeigerwerte	Futterwert	geringwertiges Futter	3
	Wechselfeuchteanzeiger		11
	Giftpflanzen		3
	Überschw.anzeiger		3

Pflanzenartenliste

Gruppe / Pflanzenart	MS	M	W	Vs	St	PA	Ph	Sz	VS	V	G	cf	Rote Liste						
													§	HH	ND	SH	D		
Tracheobionta (Gefäßpflanzen)																			
Achillea ptarmica (Sumpf-Schafgarbe)	7	z		-	-										V		3		
Agrostis canina (Hunds-Straußgras)	7	l		K1											3		3		
Agrostis stolonifera agg. (Artengruppe Ausläufer-Straußgras)	7	l		K1															
Alchemilla vulgaris agg. (Artengruppe Gewöhnlicher Frauenmantel)	7	w		K1														G	
Alopecurus geniculatus (Knick-Fuchsschwanz)	7	z		-	-														
Anthoxanthum odoratum (Gewöhnliches Ruchgras)	7	z		-	-														
Arrhenatherum elatius (Glatthafer)	7	z		-	-														
Bellis perennis (Ausdauerndes Gänseblümchen)	7	w		K1															
Cardamine pratensis (Wiesen-Schaumkraut)	7	w		K1														V	
Carex leporina (Hasenfuß-Segge)	7	w		-	-														
Carex paniculata (Rispen-Segge)	7	z		-	-														
Cerastium holosteoides (Gewöhnliches Hornkraut)	7	w		K1															
Cirsium vulgare (Gewöhnliche Kratzdistel)	7	w		-	-														
Cynosurus cristatus (Gewöhnliches Kammgras)	7	l		K1											V				
Dactylis glomerata (Wiesen-Knäuelgras)	7	w		K1															
Dactylorhiza majalis (Breitblättriges Knabenkraut)	7	z		-	-										b	2	2	2	3
Festuca pratensis (Wiesen-Schwingel)	7	w		K1															
Galium aparine (Kletten-Labkraut)	7	w		-	-														
Galium palustre (Sumpf-Labkraut)	7	w		K1															
Holcus lanatus (Wolliges Honiggras)	7	z		K1															
Juncus articulatus (Glieder-Binse)	7	z		K1															
Juncus bufonius (Kröten-Binse)	7	l		K1															
Juncus effusus (Flutter-Binse)	7	w		K1															
Lathyrus pratensis (Wiesen-Platterbse)	7	w		-	-														
Lolium multiflorum (Vielblütiges Weidelgras)	7	l		-	-														
Lychnis flos-cuculi (Kuckucks-Lichtnelke)	7	w		-	-													3	
Lysimachia nummularia (Pfennigkraut)	7	w		K1															
Mentha aquatica (Wasser-Minze)	7	l		K1															

Erhebungsbogen

B

Projekt	Biotopkartierung Hamburg	Interne Nr.	54999
		DK5 DK5-GK	7444 7446
Handlungsbedarf	Nein	DK5 - Name	Sasel-Ost
Bearbeitung	BEG	Biotop-Nr. alt	42 50
Räumliche Abbildung	Fläche	Kartierung	16.07.2011
Anzahl Abschnitte	1	Fläche / Länge [m²/m]	12117,1154
		Breite (lineare Abb.) [m]	

Pflanzenartenliste

Gruppe / Pflanzenart	MS	M	W	Vs	St	PA	Ph	Sz	VS	V	G	cf	§	Rote Liste				
														HH	ND	SH	D	
Myosotis scorpioides agg. (Artengruppe Sumpf-vergissmeinnicht)	7	w		K1													V	
Plantago lanceolata (Spitz-Wegerich)	7	z		K1														
Plantago major (Breit-Wegerich)	7	z		K1														
Potentilla anserina (Gänse-Fingerkraut)	7	z		K1														
Prunella vulgaris (Kleine Braunelle)	7	l		K1														
Ranunculus acris (Scharfer Hahnenfuß)	7	z		K1														
Ranunculus flammula (Brennender Hahnenfuß)	7	h		K1														V
Ranunculus repens (Kriechender Hahnenfuß)	7	z		K1														
Rumex acetosa (Großer Sauerampfer)	7	w		K1														
Rumex obtusifolius (Stumpfbältriger Ampfer)	7	z		K1														
Scorzoneroides autumnalis (Herbst-Löwenzahn)	7	w		K1														
Senecio jacobaea (Jakobs-Greiskraut)	7	w		-	-													
Stellaria graminea (Gras-Sternmiere)	7	z		K1														
Taraxacum sect. Ruderalia (Artengruppe Gemeiner Löwenzahn)	7	w		K1													D	
Trifolium pratense (Rot-Klee)	7	w		K1														
Trifolium repens (Weiß-Klee)	7	z		K1														
Urtica dioica (Große Brennnessel)	7	l		K1														
Veronica chamaedrys (Gamander-Ehrenpreis)	7	w		K1														
Anzahl Rote Liste Arten														5	1	8	1	
Anzahl Arten														46				

MS: Mengensystem; M: Mengenangabe, W: Bewertung der Art (FFH-Monitoring), Vs: Vegetationsschicht, St: Status, PA: Autor Phänologie; Ph: Phänologie, Sz: Soziabilität, VS: Vitalitätssystem; V: Vitalität, G: Geschlecht, cf: unsichere Bestimmung, §: Schutz nach BNatSchG, HH: Rote Liste Hamburg, Nds: Rote Liste Niedersachsen, SH: Rote Liste Schleswig-Holstein, D: Rote Liste Deutschland

Teilflächenbeschreibung

Teilflächentyp		Teilflächen-Nr.	2
Biotoptyp	Artenreiche Weide frischer bis mittlerer Standorte (2000)	Biotoptyp	GMW
- Zusatz		- gesetzl. Grundl.	
FFH-LRT		FFH-LRT	
Beschreibung		Entw.potential LRT	
		Hauptfläche	
		Flächenanteil	40 %
		FFH-Unters.Fläche	Nein
		Saatgutfläche	Nein