

Erhebungsbogen

B

Projekt	Biotopkartierung Hamburg, Datenbestand aus FoxPro		Interne Nr.	54997	
			DK5 DK5-GK	7444	7446
Handlungsbedarf	Nein		DK5 - Name	Sasel-Ost	
Bearbeitung	MES	Kopie	Nein	Biotop-Nr. alt	42 50
Räumliche Abbildung	Fläche			Kartierung	15.09.1995
Anzahl Abschnitte	1			Fläche / Länge [m²/m]	12203,7002
				Breite (lineare Abb.) [m]	

Gesetzlicher Schutz § 30 (2) 2.5 Binsen- und seggenreiche Nasswiesen **Schutz nur teilweise** Ja

Gesamtbewertung 6 Wertvoll

- Alter
- Belastungsgrad
- Ökolog. Funktion
- Seltenheit

Bestandsbeschreibung

Mäßig feuchtes, in Teilen intensiv beweidetes Feuchtgrünland (LWF) mit kurz verbissener Krautschicht. Neben vorherrschendem Honiggras Vorkommen vom Scharfem Hahnenfuß, Teufelsabbiß, Pfennig-Gilbweiderich, Englisches Fingerkraut und Sumpf-Schafgarbe.

Vom südwestlichem Rand dringen Brombeeren in die Fläche ein.

Spezielle Nutzungen: Pferdeweide

Nutzungsintensität: intensiv

Vorkommende Pflanzengesellschaften: Keine

Vorkommen an Biotoptypen

1	TF	Typ	HF	F.Anteil
2	BTYP	Biotoptyp	- gesetzl. Grundl.	
3	Zusatz	Zusatz zum Biotoptypen		
4	LRT	Lebensraumtyp		
1	1		Ja	100 %
2	GF	Sonstiges Feucht- und Nassgrünland (2000)		
4	kein LRT	kein Lebensraumtyp nach FFH-Richtlinie		

Räumliche Lage

Lagebeschreibung	Südlich vom Rückhaltebecken			
Nachbarnutzung/en				
Rechtswert (X)	574912	Hochwert (Y)	5944132	
Bezirk	Wandsbek	Naturraum	Geestplatten östlich der Alster (696.03)	
Stadtteil (OT-Nr.)	Sasel (518)	Gemarkung	Sasel (539)	
Digitaler Grünplan	<input type="checkbox"/> Hafengesamtgebiet	<input type="checkbox"/> Ramsargebiet	<input type="checkbox"/> EG-Vogelschutzgeb.	<input type="checkbox"/>
Ausgleichsflächen	<input type="checkbox"/> Biosphärenreservat	<input type="checkbox"/> Nationalpark	<input type="checkbox"/>	
NSG / ND / LSG	LSG Wandsbeker Geest [HH-2045 / Anteil: 100%]			
FFH-GEBIET				
Wasserschutzgebiet				

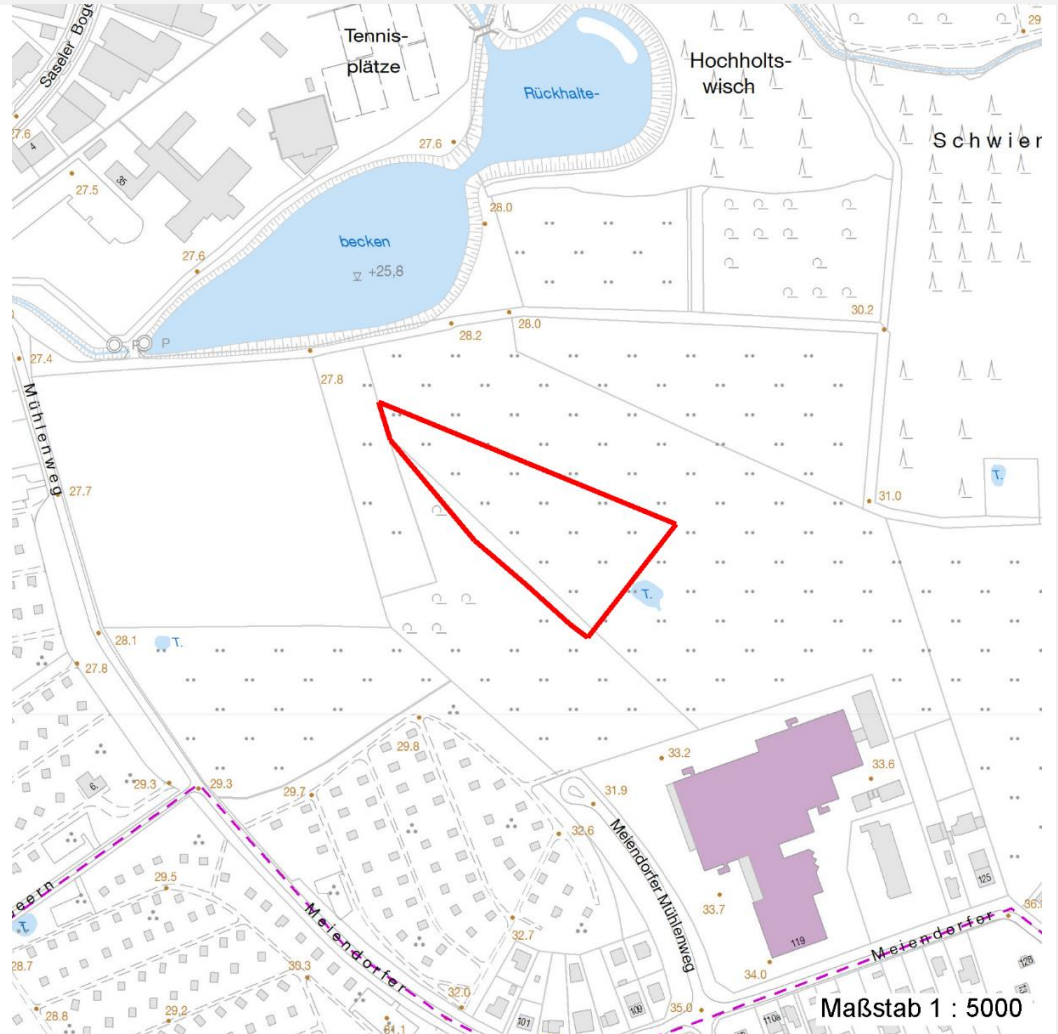
Erhebungsbogen

B

Projekt	Biotopkartierung Hamburg, Datenbestand aus FoxPro	Interne Nr.	54997	
		DK5 DK5-GK	7444	7446
		DK5 - Name	Sasel-Ost	
Handlungsbedarf	Nein	Biotop-Nr. alt	42	50
Bearbeitung	MES	Kartierung	15.09.1995	
Räumliche Abbildung	Fläche	Fläche / Länge [m²/m]	12203,7002	
Anzahl Abschnitte	1	Breite (lineare Abb.) [m]		

Räumliche Lage

Karte



Weitere Erhebungsbögen

Interne Nr.	Interne Nr. Zuordnung	DK5	Biotop-Nr.	Kartierung	Zuordnung	DK5 (GK)	Biotop-Nr. (alt)
54997	54996	7444	42	15.07.1984	K	7446	50
54997	54998	7444	42	23.08.2003	K	7446	50
54997	54999	7444	42	16.07.2011	K	7446	50

Zuordnung: N = nachfolgende Kartierung, K = weitere Kartierungen (zeitlich vorher oder nachher)

Weitere Angaben

Merkmal	Wert
Auswertung	
Gefährdung / Einflüsse	Trittbelastung durch Weidevieh Verbisschaeden
Maßnahmen	Gelegentliche Beweidung oder Mahd. Unterlassung Mahd, Beweidung etc

Erhebungsbogen

B

Projekt	Biotopkartierung Hamburg, Datenbestand aus FoxPro	Interne Nr.	54997	
		DK5 DK5-GK	7444	7446
Handlungsbedarf	Nein	DK5 - Name	Sasel-Ost	
Bearbeitung	MES	Biotop-Nr. alt	42	50
Räumliche Abbildung	Fläche	Kartierung	15.09.1995	
Anzahl Abschnitte	1	Fläche / Länge [m²/m]	12203,7002	
		Breite (lineare Abb.) [m]		

Weitere Angaben

Merkmal	Wert
	Regelung der Beweidungsform

Teilflächenbeschreibung

Teilflächentyp		Teilflächen-Nr.	1
Biotoptyp	Sonstiges Feucht- und Nassgrünland (2000)	Biotoptyp	GF
- Zusatz		- gesetzl. Grundl.	
FFH-LRT	kein Lebensraumtyp nach FFH-Richtlinie	FFH-LRT	kein LRT
Beschreibung		Entw.potential LRT	
Standort: Substrat: Erde (natürlich)		Hauptfläche	Ja
		Flächenanteil	100 %
		FFH-Unters.Fläche	Nein
		Saatgutfläche	Nein

Weitere Angaben

Merkmal	Wert
Boden	
Feuchte	6 - mäßig feucht und wechselfeucht
Stickstoffgehalt	7 - stickstoffreich
Standort, Relief	
Relief	eben
Luft	keine Besonderheiten

Zeigerwerte der Pflanzenartenliste (Auswertung)

Standort	Belichtung	halbsonnig	6,9
Boden	Feuchte	mäßig feucht und wechselfeucht	6,2
	Stickstoff (N)	mäßig stickstoffarm	4,9
	Reaktion	schwach sauer	5,5
Vegetation	Mahdverträglichkeit	mäßig bis gut schnittverträglich (erster Schnitt nicht vor Mitte Juni)	5,9
Zeigerwerte	Futterwert	mäßige Futterqualität	3,6
	Wechselfeuchteanzeiger		6
	Giftpflanzen		0
	Überschw.anzeiger		0

Pflanzenartenliste

Gruppe / Pflanzenart	MS	M	W	Vs	St	PA	Ph	Sz	VS	V	G	cf	Rote Liste					
													§	HH	ND	SH	D	
Tracheobionta (Gefäßpflanzen)																		
Achillea ptarmica (Sumpf-Schafgarbe)	7	X		-										V		3		
Agrostis canina (Hunds-Straußgras)	7	X		-											3		3	
Alchemilla spec. (Frauenmantel)	7	X		-														
Cerastium holosteoides (Gewöhnliches Hornkraut)	7	X		-														
Deschampsia cespitosa (Rasen-Schmiele)	7	X		-														
Eleocharis palustris (Gewöhnliche Sumpfsimse)	7	X		-														

Erhebungsbogen

B

Projekt	Biotopkartierung Hamburg, Datenbestand aus FoxPro	Interne Nr.	54997
		DK5 DK5-GK	7444 7446
Handlungsbedarf	Nein	DK5 - Name	Sasel-Ost
Bearbeitung	MES	Biotop-Nr. alt	42 50
Räumliche Abbildung	Fläche	Kartierung	15.09.1995
Anzahl Abschnitte	1	Fläche / Länge [m²/m]	12203,7002
		Breite (lineare Abb.) [m]	

Gruppe / Pflanzenart	MS	M	W	Vs	St	PA	Ph	Sz	VS	V	G	cf	Rote Liste						
													§	HH	ND	SH	D		
Filipendula ulmaria (Mädesüß)	7	X		-															
Holcus lanatus (Wolliges Honiggras)	7	d		-															
Lathyrus pratensis (Wiesen-Platterbse)	7	X		-															
Lotus pedunculatus (Sumpf-Hornklee)	7	X		-													V		
Lysimachia nummularia (Pfennigkraut)	7	X		-															
Lysimachia vulgaris (Gewöhnlicher Gilbweiderich)	7	X		-															
Plantago lanceolata (Spitz-Wegerich)	7	X		-															
Potentilla anglica (Englisches Fingerkraut)	7	X		-												2	3	V	
Potentilla anserina (Gänse-Fingerkraut)	7	X		-															
Ranunculus acris (Scharfer Hahnenfuß)	7	X		-															
Ranunculus repens (Kriechender Hahnenfuß)	7	X		-															
Rubus fruticosus agg. (Artengruppe Echte Brombeere)	7	X		-															
Rumex obtusifolius (Stumpfbältriger Ampfer)	7	X		-															
Stellaria graminea (Gras-Sternmiere)	7	X		-															
Succisa pratensis (Teufelsabbiß)	7	X		-												1	3	2	V
Trifolium repens (Weiß-Klee)	7	X		-															
Veronica chamaedrys (Gamander-Ehrenpreis)	7	X		-															
Anzahl Rote Liste Arten														4	1	5	2		
Anzahl Arten														23					

MS: Mengensystem; M: Mengenangabe, W: Bewertung der Art (FFH-Monitoring), Vs: Vegetationsschicht, St: Status, PA: Autor Phänologie; Ph: Phänologie, Sz: Soziabilität, VS: Vitalitätssystem; V: Vitalität, G: Geschlecht, cf: unsichere Bestimmung, §: Schutz nach BNatSchG, HH: Rote Liste Hamburg, Nds: Rote Liste Niedersachsen, SH: Rote Liste Schleswig-Holstein, D: Rote Liste Deutschland