

# Erhebungsbogen

**B**

<b>Projekt</b>	Biotopkartierung Hamburg, Datenbestand aus FoxPro	<b>Interne Nr.</b>	54992
		<b>DK5   DK5-GK</b>	<b>7444</b> 7446
<b>Handlungsbedarf</b>	Nein	<b>DK5 - Name</b>	Sasel-Ost
<b>Bearbeitung</b>	HET	<b>Biotop-Nr.   alt</b>	<b>40</b> 48
<b>Räumliche Abbildung</b>	Fläche	<b>Kartierung</b>	15.07.1984
<b>Anzahl Abschnitte</b>	1	<b>Fläche / Länge [m²/m]</b>	13841,4671
		<b>Breite (lineare Abb.) [m]</b>	

**Gesetzlicher Schutz**      \_ kein gesetzl. Schutz kein gesetzlich geschütztes Biotop      **Schutz nur teilweise**      **Nein**

**Gesamtbewertung**      6      Wertvoll

- Alter
- Belastungsgrad
- Ökolog. Funktion
- Seltenheit

### Bestandsbeschreibung

Pferdeweide mit niedriger bis mittelhoher Grasflur aus vorherrschendem Kammgras, Fioringras, Honiggras, eingestreutem Rohr-Schwengel, Rot-Schwengel und Fioringras in den trockeneren Bereichen. In der niedrigen Krautschicht überall mit Kriechendem Hahnenfuß, Spitz-Wegerich vereinzelt Acker-Kratzdistel, Schafgarbe. Rückzugsgebiet für Feldhase, über der Wiese Rauchschnalbe.

Wertstufe 6

Spezielle Nutzungen: Pferdeweide benachbart: Getreidefeld, Pferdeweiden

Nutzungsintensität:

Vorkommende Pflanzengesellschaften: ohne Angabe

### Vorkommen an Biotoptypen

1	TF	Typ	HF	F.Anteil
2	BTYP	Biotoptyp		- gesetzl. Grundl.
3	Zusatz	Zusatz zum Biotoptypen		
4	LRT	Lebensraumtyp		
1	1		Ja	100 %
2	GM	Artenreiches Grünland frischer bis mäßig trockener Standorte (2000)		
4	kein LRT	kein Lebensraumtyp nach FFH-Richtlinie		

### Räumliche Lage

<b>Lagebeschreibung</b>	Südlich vom Schwienkuhl		
<b>Nachbarnutzung/en</b>			
<b>Rechtswert (X)</b>	575357	<b>Hochwert (Y)</b>	5944060
<b>Bezirk</b>	Wandsbek	<b>Naturraum</b>	Geestplatten östlich der Alster (696.03)
<b>Stadtteil (OT-Nr.)</b>	Sasel (518)	<b>Gemarkung</b>	Sasel (539)
<b>Digitaler Grünplan</b>	<input type="checkbox"/> Hafengesamtgebiet	<input type="checkbox"/> Ramsargebiet	<input type="checkbox"/> EG-Vogelschutzgeb.
<b>Ausgleichsflächen NSG / ND / LSG</b>	<input type="checkbox"/> Biosphärenreservat	<input type="checkbox"/> Nationalpark	<input type="checkbox"/>
<b>FFH-GEBIET</b>	LSG Wandsbeker Geest [ HH-2045 / Anteil: 100% ]		
<b>Wasserschutzgebiet</b>			

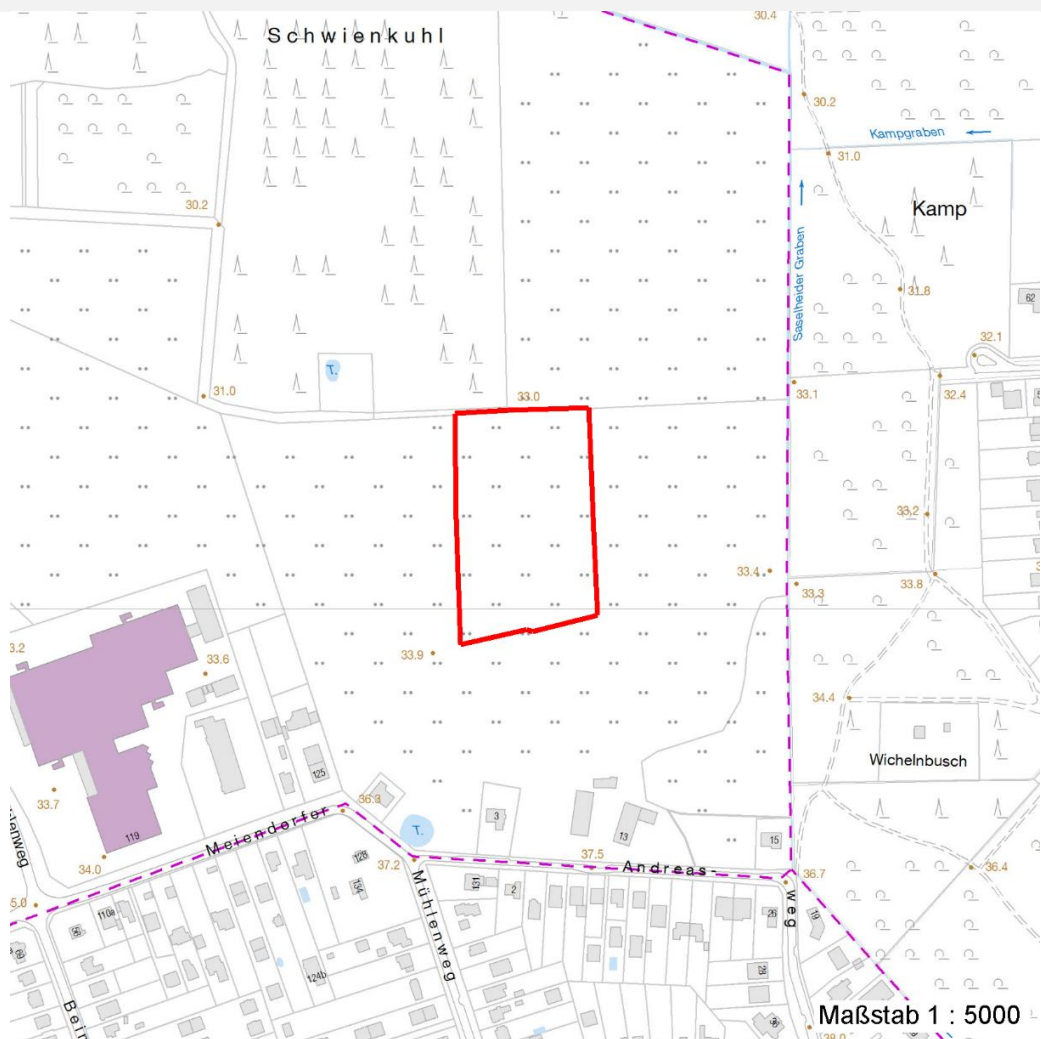
# Erhebungsbogen

**B**

<b>Projekt</b>	Biotopkartierung Hamburg, Datenbestand aus FoxPro	<b>Interne Nr.</b>	54992	
		<b>DK5   DK5-GK</b>	<b>7444</b>	7446
		<b>DK5 - Name</b>	Sasel-Ost	
<b>Handlungsbedarf</b>	Nein	<b>Biotop-Nr.   alt</b>	<b>40</b>	48
<b>Bearbeitung</b>	HET	<b>Kartierung</b>	15.07.1984	
<b>Räumliche Abbildung</b>	Fläche	<b>Fläche / Länge [m<sup>2</sup>/m]</b>	13841,4671	
<b>Anzahl Abschnitte</b>	1	<b>Breite (lineare Abb.) [m]</b>		

## Räumliche Lage

Karte



## Weitere Erhebungsbögen

Interne Nr.	Interne Nr. Zuordnung	DK5	Biotop-Nr.	Kartierung	Zuordnung	DK5 (GK)	Biotop-Nr. (alt)
54992	54848	7444	152	15.09.1995	N	7446	10025

Zuordnung: N = nachfolgende Kartierung, K = weitere Kartierungen (zeitlich vorher oder nachher)

## Weitere Angaben

Merkmal	Wert
<b>Auswertung</b>	
Gefährdung / Einflüsse	Durch intensive Beweidung sind alle umliegenden Wiesen sehr bissen, so daß eine intensive Nutzung auch für diesen Biotop Verbisschaeden ist.
Wertgesichtspunkte	Artenarm
Maßnahmen	Eventuell Pflege als einschürige Mähwiese.

# Erhebungsbogen

**B**

<b>Projekt</b>	Biotopkartierung Hamburg, Datenbestand aus FoxPro	<b>Interne Nr.</b>	54992	
		<b>DK5   DK5-GK</b>	<b>7444</b>	7446
<b>Handlungsbedarf</b>	Nein	<b>DK5 - Name</b>	Sasel-Ost	
<b>Bearbeitung</b>	HET	<b>Biotop-Nr.   alt</b>	<b>40</b>	48
<b>Räumliche Abbildung</b>	Fläche	<b>Kartierung</b>	15.07.1984	
<b>Anzahl Abschnitte</b>	1	<b>Fläche / Länge [m<sup>2</sup>/m]</b>	13841,4671	
		<b>Breite (lineare Abb.) [m]</b>		

## Weitere Angaben

Merkmal	Wert
	Keine Überweidung.

## Teilflächenbeschreibung

<b>Teilflächentyp</b>		<b>Teilflächen-Nr.</b>	1
<b>Biotoptyp</b>	Artenreiches Grünland frischer bis mäßig trockener Standorte (2000)	<b>Biotoptyp</b>	GM
- <b>Zusatz</b>		- <b>gesetzl. Grundl.</b>	
<b>FFH-LRT Beschreibung</b>	kein Lebensraumtyp nach FFH-Richtlinie	<b>FFH-LRT</b>	kein LRT
		<b>Entw.potential LRT</b>	
		<b>Hauptfläche</b>	Ja
		<b>Flächenanteil</b>	100 %
		<b>FFH-Unters.Fläche</b>	Nein
		<b>Saatgutfläche</b>	Nein

## Weitere Angaben

Merkmal	Wert
<b>Standort, Relief</b>	
Relief	Ebene

## Zeigerwerte der Pflanzenartenliste (Auswertung)

<b>Standort</b>	<b>Belichtung</b>	halbsonnig	7
<b>Boden</b>	<b>Feuchte</b>	feucht	6,6
	<b>Stickstoff (N)</b>	mäßig stickstoffarm bis stickstoffreich	5,7
	<b>Reaktion</b>	neutral	6,8
<b>Vegetation</b>	<b>Mahdverträglichkeit</b>	gut bis überaus schnitt- oder beweidungsverträglich	7,5
<b>Zeigerwerte</b>	<b>Futterwert</b>	ausreichende Futterqualität	4,8
	<b>Wechselfeuchteanzeiger</b>		4
	<b>Giftpflanzen</b>		0
	<b>Überschw.anzeiger</b>		0

## Pflanzenartenliste

Gruppe / Pflanzenart	MS	M	W	Vs	St	PA	Ph	Sz	VS	V	G	cf	Rote Liste			
													§	HH	ND	SH
<b>Tracheobionta (Gefäßpflanzen)</b>																
Achillea millefolium (Gewöhnliche Schafgarbe)	7	X		-												
Aegopodium podagraria (Giersch)	7	X		-												
Agrostis capillaris (Rotes Straußgras)	7	X		-												
Agrostis gigantea (Riesen-Straußgras)	7	d		-												
Alopecurus pratensis (Wiesen-Fuchsschwanz)	7	X		-												
Anthoxanthum odoratum (Gewöhnliches Ruchgras)	7	X		-												
Bellis perennis (Ausdauerndes Gänseblümchen)	7	X		-												
Carex leporina (Hasenfuß-Segge)	7	X		-												

# Erhebungsbogen

**B**

<b>Projekt</b>	Biotopkartierung Hamburg, Datenbestand aus FoxPro	<b>Interne Nr.</b>	54992
		<b>DK5   DK5-GK</b>	<b>7444</b> 7446
<b>Handlungsbedarf</b>	Nein	<b>DK5 - Name</b>	Sasel-Ost
<b>Bearbeitung</b>	HET	<b>Biotop-Nr.   alt</b>	<b>40</b> 48
<b>Räumliche Abbildung</b>	Fläche	<b>Kartierung</b>	15.07.1984
<b>Anzahl Abschnitte</b>	1	<b>Fläche / Länge [m<sup>2</sup>/m]</b>	13841,4671
		<b>Breite (lineare Abb.) [m]</b>	

Gruppe / Pflanzenart	MS	M	W	Vs	St	PA	Ph	Sz	VS	V	G	cf	Rote Liste						
													§	HH	ND	SH	D		
Cerastium holosteoides (Gewöhnliches Hornkraut)	7	X		-															
Cirsium arvense (Acker-Kratzdistel)	7	X		-															
Cynosurus cristatus (Gewöhnliches Kammgras)	7	d		-													V		
Elymus repens (Gewöhnliche Quecke)	7	X		-															
Festuca rubra (Rot-Schwingel)	7	X		-															
Holcus lanatus (Wolliges Honiggras)	7	X		-															
Plantago lanceolata (Spitz-Wegerich)	7	X		-															
Potentilla anserina (Gänse-Fingerkraut)	7	X		-															
Ranunculus acris (Scharfer Hahnenfuß)	7	X		-															
Ranunculus repens (Kriechender Hahnenfuß)	7	d		-															
Rumex acetosa (Großer Sauerampfer)	7	X		-															
Rumex obtusifolius (Stumpfbblätteriger Ampfer)	7	X		-															
Stellaria graminea (Gras-Sternmiere)	7	X		-															
Stellaria media (Vogelmiere)	7	X		-															
Trifolium pratense (Rot-Klee)	7	X		-															
Trifolium repens (Weiß-Klee)	7	X		-															
Urtica dioica (Große Brennnessel)	7	X		-															
Vicia cracca agg. (Artengruppe Vogel-Wicke)	7	X		-															
<b>Anzahl Rote Liste Arten</b>													<b>1</b>						
<b>Anzahl Arten</b>													<b>26</b>						

MS: Mengensystem; M: Mengenangabe, W: Bewertung der Art (FFH-Monitoring), Vs: Vegetationsschicht, St: Status, PA: Autor Phänologie; Ph: Phänologie, Sz: Soziabilität, VS: Vitalitätssystem; V: Vitalität, G: Geschlecht, cf: unsichere Bestimmung, §: Schutz nach BNatSchG, HH: Rote Liste Hamburg, Nds: Rote Liste Niedersachsen, SH: Rote Liste Schleswig-Holstein, D: Rote Liste Deutschland