

Erhebungsbogen

B

Projekt	Biotopkartierung Hamburg		Interne Nr.	54874
			DK5 DK5-GK	7444 7446
Handlungsbedarf	Nein		DK5 - Name	Sasel-Ost
Bearbeitung	BEG	Kopie Ja	Biotop-Nr. alt	39 45
Räumliche Abbildung	Fläche		Kartierung	16.07.2011
Anzahl Abschnitte	1		Fläche / Länge [m²/m]	53659,2518
			Breite (lineare Abb.) [m]	

Gesetzlicher Schutz **_ kein gesetzl. Schutz kein gesetzlich geschütztes Biotop** **Schutz nur teilweise** **Nein**

Gesamtbewertung	6	Wertvoll
– Alter	6	Biotop mittleren Alters, 50 bis 100 Jahre
– Belastungsgrad	6	Flächenhaft geringe oder örtlich stärkere oder Vorbelastung mit deutlichem Einfluß
– Ökolog. Funktion	6	Hohe Bedeutung in einem Biotopkomplex, für den lokalen Biotopverbund oder als Puffer
– Seltenheit	5	Seltener Biotoptyp, floristisch stark verarmt, ohne seltener Pflges. od. verbr. artenreicher Biotoptyp

Bestandsbeschreibung

Von Eichen in der Baumschicht geprägter Laubwald, Rotbuchen treten vermehrt hinzu sowie Bergahorn, vereinzelt treten Fichten auf. Im Nordwesten treten Lärchen auf.
 Häufige Straucharten sind Birke, Hainbuche und Vogelbeere, Faulbaum kommt auch vor. Dazwischen bilden Brombeere und Himbeere ein teilweise undurchdringliches Dickicht. Die Krautschicht ist nur spärlich vertreten und wird von Jungpflanzen der Gehölze, Springkraut, Giersch und vereinzelt Farnen gebildet. Östlich des in Nord-Süd-Richtung verlaufenden Wanderweges wird der Wald von Buchen geprägt. Der überwiegende Teil der Waldfläche befindet sich noch in der Entwicklung.

Vorkommen an Biotoptypen

1	TF	Typ	HF	F.Anteil
2	BTYP	Biotoptyp		- gesetzl. Grundl.
3	Zusatz	Zusatz zum Biotoptypen		
4	LRT	Lebensraumtyp		
1	1		Ja	70 %
2	WQM	Sonstiger Eichenmischwald (2000)		
1	2			20 %
2	WCM	Eichen-Hainbuchenwald mittlerer bis trockener Standorte (2000)		
1	3			10 %
2	WMM	Buchenwald basenreicher Standorte (2000)		
4	kein LRT	kein Lebensraumtyp nach FFH-Richtlinie		

Räumliche Lage

Lagebeschreibung	Westlich der Straße Tannenkamp		
Nachbarnutzung/en	Grünland, Bepflanzung, Wald, Wanderweg		
Rechtswert (X)	575610	Hochwert (Y)	5944126
Bezirk	Wandsbek	Naturraum	Geestplatten östlich der Alster (696.03)
Stadtteil (OT-Nr.)	Volksdorf (525)	Gemarkung	Volksdorf (540)
Digitaler Grünplan	<input type="checkbox"/> Hafengesamtgebiet	<input type="checkbox"/> Ramsargebiet	<input type="checkbox"/> EG-Vogelschutzgeb.
Ausgleichsflächen NSG / ND / LSG	<input type="checkbox"/> Biosphärenreservat	<input type="checkbox"/> Nationalpark	<input type="checkbox"/>
FFH-GEBIET	LSG Duvenstedt, Bergstedt, Lemsahl-Mellingstedt, Volksdorf und Rahlstedt [HH-2009 / Anteil: 100%], LSG Wandsbeker Geest [HH-2045 / Anteil: < 1%]		
Wasserschutzgebiet			

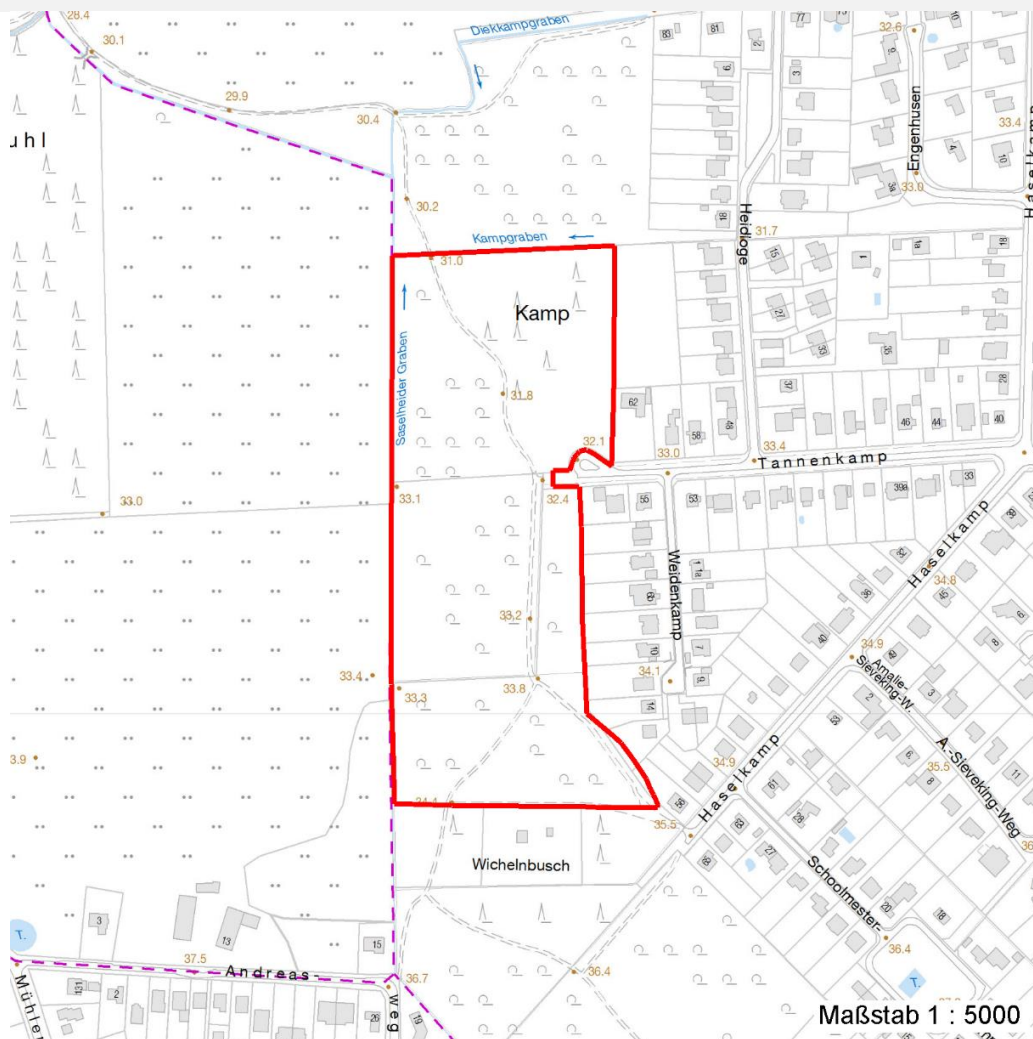
Erhebungsbogen

B

Projekt	Biotopkartierung Hamburg	Interne Nr.	54874
		DK5 DK5-GK	7444 7446
		DK5 - Name	Sasel-Ost
Handlungsbedarf	Nein	Biotop-Nr. alt	39 45
Bearbeitung	BEG	Kartierung	16.07.2011
Räumliche Abbildung	Fläche	Fläche / Länge [m²/m]	53659,2518
Anzahl Abschnitte	1	Breite (lineare Abb.) [m]	

Räumliche Lage

Karte



Weitere Erhebungsbögen

Interne Nr.	Interne Nr. Zuordnung	DK5	Biotop-Nr.	Kartierung	Zuordnung	DK5 (GK)	Biotop-Nr. (alt)
54874	54876	7444	39	15.07.1984	K	7446	45
54874	54877	7444	39	15.09.1995	K	7446	45
54874	54875	7444	39	24.08.2003	K	7446	45

Zuordnung: N = nachfolgende Kartierung, K = weitere Kartierungen (zeitlich vorher oder nachher)

Foto

Interne Nr.	Index	Dateiname	Aufnahmerichtung
18460	0	7444_39_160711_1.JPG	

Weitere Angaben

Merkmal	Wert
---------	------

Auswertung

17.04.2020

Erhebungsbogen

B

Projekt	Biotopkartierung Hamburg	Interne Nr.	54874
		DK5 DK5-GK	7444 7446
Handlungsbedarf	Nein	DK5 - Name	Sasel-Ost
Bearbeitung	BEG	Biotop-Nr. alt	39 45
Räumliche Abbildung	Fläche	Kartierung	16.07.2011
Anzahl Abschnitte	1	Fläche / Länge [m²/m]	53659,2518
		Breite (lineare Abb.) [m]	

Weitere Angaben

Merkmal	Wert
Gefährdung / Einflüsse	standortfremde Späte Traubenkirsche, Lärche und Fichte
Wertgesichtspunkte	Ökologisch positive Entwicklungstendenz
Ziele der Entwicklung	Erhaltung
Maßnahmen	naturnahe Waldbewirtschaftung Entfernen der Späten Traubenkirsche, Lärche und Fichte

Foto

Fotodatei	7444_39_160711_1.JPG	Fotodatei
Bildbeschreibung	Eichenwald im Kamp	Bildbeschreibung
Aufnahmerichtung		Aufnahmerichtung



Teilflächenbeschreibung

Teilflächentyp		Teilflächen-Nr.	1
Biotoptyp	Sonstiger Eichenmischwald (2000)	Biotoptyp	WQM
- Zusatz		- gesetzl. Grundl.	
FFH-LRT		FFH-LRT	
Beschreibung	Standort: natürliches Substrat	Entw.potential LRT	Ja
		Hauptfläche	70 %
		Flächenanteil	Nein
		FFH-Unters.Fläche	Nein
		Saatgutfläche	Nein

Erhebungsbogen

B

Projekt	Biotopkartierung Hamburg	Interne Nr.	54874
		DK5 DK5-GK	7444 7446
Handlungsbedarf	Nein	DK5 - Name	Sasel-Ost
Bearbeitung	BEG	Biotop-Nr. alt	39 45
Räumliche Abbildung	Fläche	Kartierung	16.07.2011
Anzahl Abschnitte	1	Fläche / Länge [m²/m]	53659,2518
		Breite (lineare Abb.) [m]	

Weitere Angaben

Merkmal	Wert
Boden	
Feuchte	5 - frisch und mäßig frisch
Stickstoffgehalt	6 - mäßig stickstoffarm bis stickstoffreich
Standort, Relief	
Relief	eben
Belichtung	5 - halbschattig
Veg. - Deckg./Ant.	
Gesamt	100 %
1. Baumschicht	20 %
2. Baumschicht	20 %
Strauchschicht	80 %
1. Krautschicht	40 %
Veg. - Höhe	
Gesamt, durchschn.	12.00 m

Zeigerwerte der Pflanzenartenliste (Auswertung)

Standort	Belichtung	halbsonnig bis halbschattig	6,1
Boden	Feuchte	frisch und mäßig frisch	5,4
	Stickstoff (N)	mäßig stickstoffarm bis stickstoffreich	6,2
	Reaktion	mäßig sauer	4,8
Vegetation	Mahdverträglichkeit	schnittempfindlich bis mäßig schnittverträglich	3,6
Zeigerwerte	Futterwert	geringwertiges Futter	2,5
	Wechselfeuchteanzeiger		1
	Giftpflanzen		0
	Überschw.anzeiger		1

Pflanzenartenliste

Gruppe / Pflanzenart	MS	M	W	Vs	St	PA	Ph	Sz	VS	V	G	cf	Rote Liste					
													§	HH	ND	SH	D	
Tracheobionta (Gefäßpflanzen)																		
Acer pseudoplatanus (Berg-Ahorn)	7	z		S														
Aegopodium podagraria (Giersch)	7	z		K1														
Betula pendula (Hänge-Birke)	7	h		S														
Carpinus betulus (Hainbuche)	7	w		B2														
Circaea lutetiana (Gewöhnliches Hexenkraut)	7	z		-	-													
Corylus avellana (Haselnuss)	7	w		S														
Dactylis glomerata (Wiesen-Knäuelgras)	7	w		K1														
Dryopteris carthusiana agg. (Artengruppe Dorniger Wurmfarne)	7	z		K1														
Dryopteris filix-mas (Gewöhnlicher Wurmfarne)	7	w		K1														
Epilobium angustifolium (Schmalblättriges Weidenröschen)	7	z		-	-													
Fagus sylvatica (Rotbuche)	7	l		B1														
Frangula alnus (Faulbaum)	7	z		-	-													
Fraxinus excelsior (Gewöhnliche Esche)	7	w		B1														
Galeobdolon argentatum (Garten Goldnessel)	7	w		K1														

Erhebungsbogen

B

Projekt	Biotopkartierung Hamburg	Interne Nr.	54874
		DK5 DK5-GK	7444 7446
Handlungsbedarf	Nein	DK5 - Name	Sasel-Ost
Bearbeitung	BEG	Biotop-Nr. alt	39 45
Räumliche Abbildung	Fläche	Kartierung	16.07.2011
Anzahl Abschnitte	1	Fläche / Länge [m²/m]	53659,2518
		Breite (lineare Abb.) [m]	

Pflanzenartenliste

Gruppe / Pflanzenart	MS	M	W	Vs	St	PA	Ph	Sz	VS	V	G	cf	§	Rote Liste			
														HH	ND	SH	D
Galeopsis tetrahit agg. (Artengruppe Gewöhnlicher Hohlzahn)	7	z		K1													
Geum urbanum (Echte Nelkenwurz)	7	z		K1													
Glechoma hederacea (Gundermann)	7	z		K1													
Hedera helix (Efeu)	7	w		K1													
Holcus lanatus (Wolliges Honiggras)	7	z		K1													
Holcus mollis (Weiches Honiggras)	7	w		K1													
Humulus lupulus (Hopfen)	7	w		-	-												
Impatiens parviflora (Kleinblütiges Springkraut)	7	h		K1													
Juncus effusus (Flatter-Binse)	7	w		K1													
Lapsana communis (Rainkohl)	7	z		-	-												
Larix spec. (Lärche)	7	w		B1													
Lonicera periclymenum (Wald-Geißblatt)	7	z		S													
Milium effusum (Wald-Flattergras)	7	z		-	-												
Picea abies (Gemeine Fichte)	7	w		B1													
Prunus serotina (Späte Traubenkirsche)	7	z		S													
Quercus robur (Stiel-Eiche)	7	d		B1													
Quercus rubra (Rot-Eiche)	7	w		-	-												
Rubus fruticosus agg. (Artengruppe Echte Brombeere)	7	h		S													
Rubus idaeus (Himbeere)	7	h		S													
Rumex obtusifolius (Stumpflättriger Ampfer)	7	w		K1													
Sambucus nigra (Schwarzer Holunder)	7	z		S													
Sorbus aucuparia (Eberesche)	7	l		S													
Urtica dioica (Große Brennessel)	7	w		K1													
Anzahl Rote Liste Arten																	
Anzahl Arten																	

MS: Mengensystem; M: Mengenangabe, W: Bewertung der Art (FFH-Monitoring), Vs: Vegetationsschicht, St: Status, PA: Autor Phänologie; Ph: Phänologie, Sz: Soziabilität, VS: Vitalitätssystem; V: Vitalität, G: Geschlecht, cf: unsichere Bestimmung, §: Schutz nach BNatSchG, HH: Rote Liste Hamburg, Nds: Rote Liste Niedersachsen, SH: Rote Liste Schleswig-Holstein, D: Rote Liste Deutschland

Teilflächenbeschreibung

Teilflächentyp		Teilflächen-Nr.	2
Biotoptyp	Eichen-Hainbuchenwald mittlerer bis trockener Standorte (2000)	Biotoptyp	WCM
- Zusatz		- gesetzl. Grundl.	
FFH-LRT		FFH-LRT	
Beschreibung		Entw.potential LRT	
		Hauptfläche	
		Flächenanteil	20 %
		FFH-Unters.Fläche	Nein
		Saatgutfläche	Nein

Erhebungsbogen

B

Projekt	Biotopkartierung Hamburg	Interne Nr.	54874	
		DK5 DK5-GK	7444	7446
Handlungsbedarf	Nein	DK5 - Name	Sasel-Ost	
Bearbeitung	BEG	Biotop-Nr. alt	39	45
Räumliche Abbildung	Fläche	Kartierung	16.07.2011	
Anzahl Abschnitte	1	Fläche / Länge [m²/m]	53659,2518	
		Breite (lineare Abb.) [m]		

Teilflächenbeschreibung

Teilflächentyp		Teilflächen-Nr.	3
Biotoptyp	Buchenwald basenreicher Standorte (2000)	Biotoptyp	WMM
- Zusatz		- gesetzl. Grundl.	
FFH-LRT	kein Lebensraumtyp nach FFH-Richtlinie	FFH-LRT	kein LRT
Beschreibung		Entw.potential LRT	
		Hauptfläche	
		Flächenanteil	10 %
		FFH-Unters.Fläche	Nein
		Saatgutfläche	Nein