

# Erhebungsbogen

**B**

<b>Projekt</b>	Biotopkartierung Hamburg	<b>Interne Nr.</b>	135259
		<b>DK5   DK5-GK</b>	<b>7444</b>
		<b>DK5 - Name</b>	Sasel-Ost
<b>Handlungsbedarf</b>	Nein	<b>Biotop-Nr.   alt</b>	<b>395</b>
<b>Bearbeitung</b>	BEG	<b>Kartierung</b>	27.06.2019
<b>Räumliche Abbildung</b>	Fläche	<b>Fläche / Länge [m<sup>2</sup>/m]</b>	13981,9712
<b>Anzahl Abschnitte</b>	1	<b>Breite (lineare Abb.) [m]</b>	

**Gesetzlicher Schutz**    kein gesetzl. Schutz **kein gesetzlich geschütztes Biotop**    **Schutz nur teilweise**    **Nein**

<b>Gesamtbewertung</b>	4	Verarmt, entwicklungsfähig
– <b>Alter</b>	3	Biotop geringen Alters, 5 bis 10 Jahre
– <b>Belastungsgrad</b>	3	Flächenhafte starke Belastung
– <b>Ökolog. Funktion</b>	4	Isolierter Lebensraum, keine oder nur geringe Bedeutung für Nachbarflächen
– <b>Seltenheit</b>	4	Verbr. Biotoptyp ohne biotoptypische Artenvielfalt, Ubi quisten

## Bestandsbeschreibung

Mit Pferden intensiv beweidetes Grünland, Viel Weidelgras, vermutlich als Reste des vorkarierten Einsaatgrünlandes. Einige weitere Arten sind seit der Einsaat hinzugegetreten. Die Entwicklung wird sich hoffentlich fortsetzen, daher wurden die Arten erfasst.

Mögliche Verbesserungen: Vernässung, mehr Arten und extensivere Nutzung.

## Vorkommen an Biotoptypen

1	TF	Typ	HF	F.Anteil
2	BTYP	Biotoptyp		- gesetzl. Grundl.
3	Zusatz	Zusatz zum Biotoptypen		
4	LRT	Lebensraumtyp		
1	1		Ja	70 %
2	GIW	Artenarmes, beweidetes Grünland mittlerer Standorte (2018)		
1	2			30 %
2	GMW	Artenreiche Weide frischer bis mittlerer Standorte (2018)		

## Räumliche Lage

<b>Lagebeschreibung</b>	nordöstlich Meiendorfer Weg		
<b>Nachbarnutzung/en</b>	Grünland, Gemeinbedarfsbebauung		
<b>Rechtswert (X)</b>	575038	<b>Hochwert (Y)</b>	5944056
<b>Bezirk</b>	Wandsbek	<b>Naturraum</b>	Geestplatten östlich der Alster (696.03)
<b>Stadtteil (OT-Nr.)</b>	Sasel (518)	<b>Gemarkung</b>	Sasel (539)
<b>Digitaler Grünplan</b>	<input type="checkbox"/> <b>Hafengesamtgebiet</b>	<input type="checkbox"/> <b>Ramsargebiet</b>	<input type="checkbox"/> <b>EG-Vogelschutzgeb.</b>
<b>Ausgleichsflächen</b>	<input type="checkbox"/> <b>Biosphärenreservat</b>	<input type="checkbox"/> <b>Nationalpark</b>	<input type="checkbox"/>
<b>NSG / ND / LSG</b>	LSG Wandsbeker Geest [ HH-2045 / Anteil: 100% ]		
<b>FFH-GEBIET</b>			
<b>Wasserschutzgebiet</b>			

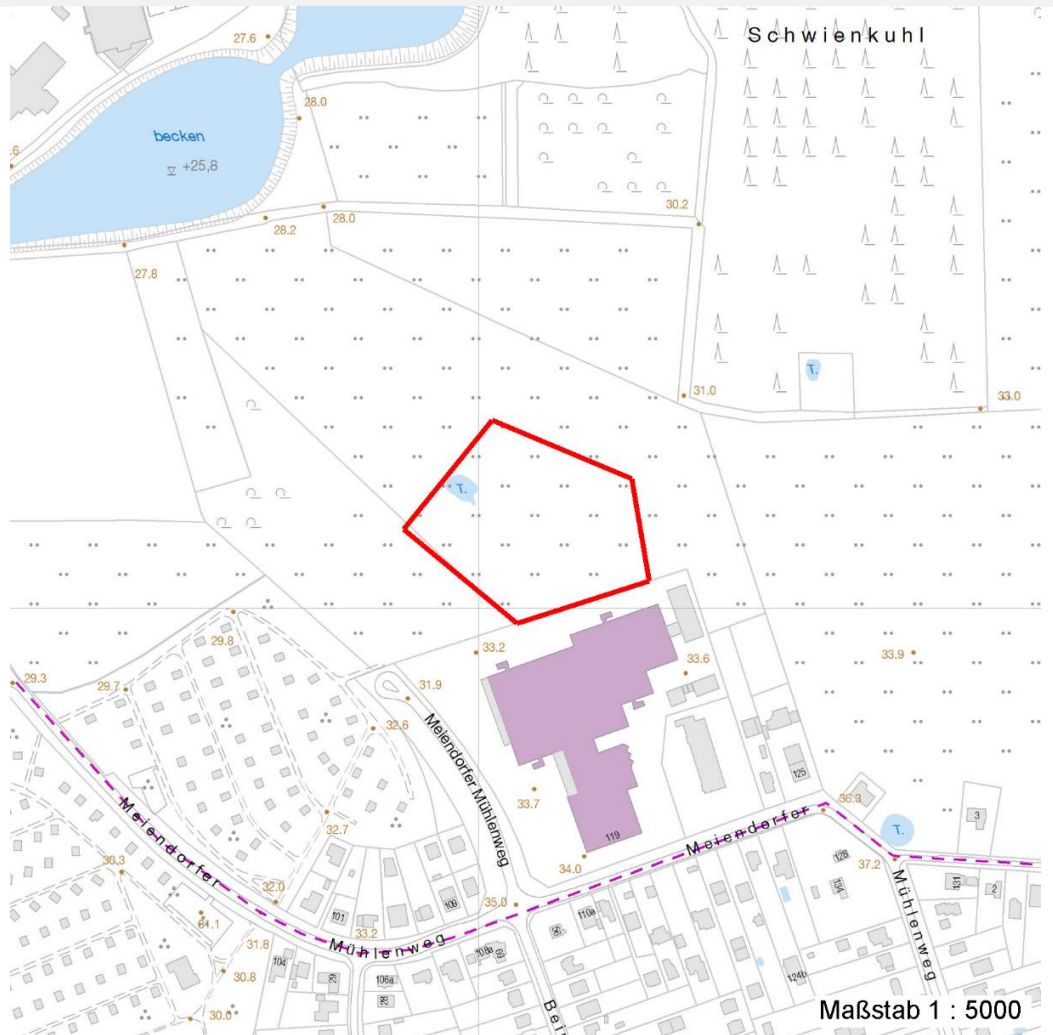
# Erhebungsbogen

**B**

<b>Projekt</b>	Biotopkartierung Hamburg	<b>Interne Nr.</b>	135259
		<b>DK5   DK5-GK</b>	<b>7444</b>
		<b>DK5 - Name</b>	Sasel-Ost
<b>Handlungsbedarf</b>	Nein	<b>Biotop-Nr.   alt</b>	<b>395</b>
<b>Bearbeitung</b>	BEG	<b>Kartierung</b>	27.06.2019
<b>Räumliche Abbildung</b>	Fläche	<b>Fläche / Länge [m<sup>2</sup>/m]</b>	13981,9712
<b>Anzahl Abschnitte</b>	1	<b>Breite (lineare Abb.) [m]</b>	

## Räumliche Lage

### Karte



## Weitere Erhebungsbögen

Interne Nr.	Interne Nr. Zuordnung	DK5	Biotop-Nr.	Kartierung	Zuordnung	DK5 (GK)	Biotop-Nr. (alt)
135259	88095	7444	307	18.09.2014	<	7444	10076

Zuordnung: N = nachfolgende Kartierung, K = weitere Kartierungen (zeitlich vorher oder nachher)

## Weitere Angaben

Merkmal	Wert
<b>Auswertung</b>	
Maßnahmen	1.3 - Extensive Nutzung / Pflege 1.16 - Standort vernässen

# Erhebungsbogen

**B**

<b>Projekt</b>	Biotopkartierung Hamburg	<b>Interne Nr.</b>	135259
		<b>DK5   DK5-GK</b>	<b>7444</b>
		<b>DK5 - Name</b>	Sasel-Ost
<b>Handlungsbedarf</b>	Nein	<b>Biotop-Nr.   alt</b>	<b>395</b>
<b>Bearbeitung</b>	BEG	<b>Kartierung</b>	27.06.2019
<b>Räumliche Abbildung</b>	Fläche	<b>Fläche / Länge [m<sup>2</sup>/m]</b>	13981,9712
<b>Anzahl Abschnitte</b>	1	<b>Breite (lineare Abb.) [m]</b>	

## Teilflächenbeschreibung

<b>Teilflächentyp</b>		<b>Teilflächen-Nr.</b>	1
<b>Biotoptyp</b>	Artenarmes, beweidetes Grünland mittlerer Standorte (2018)	<b>Biotoptyp</b>	GIW
<b>- Zusatz</b>		<b>- gesetzl. Grundl.</b>	
<b>FFH-LRT</b>		<b>FFH-LRT</b>	
<b>Beschreibung</b>		<b>Entw.potential LRT</b>	
		<b>Hauptfläche</b>	Ja
		<b>Flächenanteil</b>	70 %
		<b>FFH-Unters.Fläche</b>	Nein
		<b>Saatgutfläche</b>	Nein

## Zeigerwerte der Pflanzenartenliste (Auswertung)

<b>Standort</b>	<b>Belichtung</b>	halbsonnig	7,4
<b>Boden</b>	<b>Feuchte</b>	mäßig feucht und wechselfeucht	5,9
	<b>Stickstoff (N)</b>	mäßig stickstoffarm bis stickstoffreich	6,1
	<b>Reaktion</b>	schwach sauer	6,5
<b>Vegetation</b>	<b>Mahdverträglichkeit</b>	gut bis überaus schnitt- oder beweidungsverträglich	7,7
<b>Zeigerwerte</b>	<b>Futterwert</b>	ausreichende Futterqualität	4,9
	<b>Wechselfeuchteanzeiger</b>		5
	<b>Giftpflanzen</b>		1
	<b>Überschw.anzeiger</b>		0

## Pflanzenartenliste

Gruppe / Pflanzenart	MS	M	W	Vs	St	PA	Ph	Sz	VS	V	G	cf	§	Rote Liste			
														HH	ND	SH	D
<b>Tracheobionta (Gefäßpflanzen)</b>																	
Achillea millefolium (Gewöhnliche Schafgarbe)	7	w															
Agrostis stolonifera (Ausläufer-Straußgras)	7	h															
Anthoxanthum odoratum (Gewöhnliches Ruchgras)	7	w															
Arctium lappa (Große Klette)	7	w															
Bellis perennis (Ausdauerndes Gänseblümchen)	7	w															
Carex hirta (Behaarte Segge)	7	w															
Cynosurus cristatus (Gewöhnliches Kammgras)	7	w												V			
Holcus lanatus (Wolliges Honiggras)	7	l															
Juncus articulatus (Glieder-Binse)	7	w															
Lolium perenne (Ausdauerndes Weidelgras)	7	h															
Plantago lanceolata (Spitz-Wegerich)	7	w															
Poa pratensis (Wiesen-Rispengras)	7	w															
Potentilla anserina (Gänse-Fingerkraut)	7	z															
Prunella vulgaris (Kleine Braunelle)	7	z															
Ranunculus acris (Scharfer Hahnenfuß)	7	z															
Ranunculus flammula (Brennender Hahnenfuß)	7	w													V		
Ranunculus repens (Kriechender Hahnenfuß)	7	z															
Rumex obtusifolius (Stumpfbältriger Ampfer)	7	z															

# Erhebungsbogen

**B**

<b>Projekt</b>	Biotopkartierung Hamburg	<b>Interne Nr.</b>	135259
		<b>DK5   DK5-GK</b>	<b>7444</b>
<b>Handlungsbedarf</b>	Nein	<b>DK5 - Name</b>	Sasel-Ost
<b>Bearbeitung</b>	BEG	<b>Biotop-Nr.   alt</b>	<b>395</b>
<b>Räumliche Abbildung</b>	Fläche	<b>Kartierung</b>	27.06.2019
<b>Anzahl Abschnitte</b>	1	<b>Fläche / Länge [m<sup>2</sup>/m]</b>	13981,9712
		<b>Breite (lineare Abb.) [m]</b>	

## Pflanzenartenliste

Gruppe / Pflanzenart	MS	M	W	Vs	St	PA	Ph	Sz	VS	V	G	cf	§	Rote Liste			
														HH	ND	SH	D
Scorzoneroides autumnalis (Herbst-Löwenzahn)	7	z															
Stellaria media (Vogelmiere)	7	z															
Trifolium repens (Weiß-Klee)	7	z															
Veronica serpyllifolia (Quendel-Ehrenpreis)	7	w															
<b>Anzahl Rote Liste Arten</b>														<b>1</b>	<b>1</b>		
<b>Anzahl Arten</b>														<b>22</b>			

MS: Mengensystem; M: Mengenangabe, W: Bewertung der Art (FFH-Monitoring), Vs: Vegetationsschicht, St: Status, PA: Autor Phänologie; Ph: Phänologie, Sz: Soziabilität, VS: Vitalitätssystem; V: Vitalität, G: Geschlecht, cf: unsichere Bestimmung, §: Schutz nach BNatSchG, HH: Rote Liste Hamburg, Nds: Rote Liste Niedersachsen, SH: Rote Liste Schleswig-Holstein, D: Rote Liste Deutschland

## Teilflächenbeschreibung

<b>Teilflächentyp</b>		<b>Teilflächen-Nr.</b>	2
<b>Biotoptyp</b>	Artenreiche Weide frischer bis mittlerer Standorte (2018)	<b>Biotoptyp</b>	GMW
- <b>Zusatz</b>		- <b>gesetzl. Grundl.</b>	
<b>FFH-LRT</b>		<b>FFH-LRT</b>	
<b>Beschreibung</b>		<b>Entw.potential LRT</b>	
		<b>Hauptfläche</b>	
		<b>Flächenanteil</b>	30%
		<b>FFH-Unters.Fläche</b>	Nein
		<b>Saatgutfläche</b>	Nein