

# Erhebungsbogen

**B**

<b>Projekt</b>	Biotopkartierung Hamburg	<b>Interne Nr.</b>	135258
		<b>DK5   DK5-GK</b>	<b>7444</b>
		<b>DK5 - Name</b>	Sasel-Ost
<b>Handlungsbedarf</b>	Nein	<b>Biotop-Nr.   alt</b>	<b>394</b>
<b>Bearbeitung</b>	BEG	<b>Kartierung</b>	27.06.2019
<b>Räumliche Abbildung</b>	Fläche	<b>Fläche / Länge [m<sup>2</sup>/m]</b>	11810,0907
<b>Anzahl Abschnitte</b>	1	<b>Breite (lineare Abb.) [m]</b>	

**Gesetzlicher Schutz**    kein gesetzl. Schutz    **kein gesetzlich geschütztes Biotop**    **Schutz nur teilweise**    **Nein**

<b>Gesamtbewertung</b>	5	Noch wertvoll, gut entwicklungsfähig
– <b>Alter</b>	5	Biotop mittleren Alters, 20 bis 50 Jahre
– <b>Belastungsgrad</b>	5	Flächenhaft mittlere oder örtlich starke Belastung
– <b>Ökolog. Funktion</b>	5	Bedeutung in einem Biotopkomplex, für den lokalen Biotopverbund oder als Puffer
– <b>Seltenheit</b>	5	Seltener Biotoptyp, floristisch stark verarmt, ohne seltener Pflges. od. verbr. artenreicher Biotoptyp

## Bestandsbeschreibung

Grünland, mit Pferden - eher extensiv - beweidet.  
 Die Fläche war 2011 als Grünlandeinsaat erfasst worden.  
 Seit dem sind verschiedene Pflanzen hinzugekommen, so dass sich die Fläche erfreulich artenreicher zeigt als noch 2011.  
 Dennoch ist Lolium sehr häufig.  
 Die Fläche ist von Gehölzen umgeben.  
 Sie fällt nach Westen hin ab, ein leichter Feuchtegradient ist erkennbar.  
 Klären ob der westliche Teil feuchter werden kann?

## Vorkommen an Biotoptypen

1	TF	Typ	HF	F.Anteil
2	BTYP	Biotoptyp		- gesetzl. Grundl.
3	Zusatz	Zusatz zum Biotoptypen		
4	LRT	Lebensraumtyp		
1	1		Ja	60 %
2	GMW	Artenreiche Weide frischer bis mittlerer Standorte (2018)		
1	2			40 %
2	GIW	Artenarmes, beweidetes Grünland mittlerer Standorte (2018)		

## Räumliche Lage

<b>Lagebeschreibung</b>	nördlich Meiendorfer Mühlenweg		
<b>Nachbarnutzung/en</b>	Grünland		
<b>Rechtswert (X)</b>	574926	<b>Hochwert (Y)</b>	5944019
<b>Bezirk</b>	Wandsbek	<b>Naturraum</b>	Geestplatten östlich der Alster (696.03)
<b>Stadtteil (OT-Nr.)</b>	Sasel (518)	<b>Gemarkung</b>	Sasel (539)
<b>Digitaler Grünplan</b>	<input checked="" type="checkbox"/> <b>Hafengesamtgebiet</b>	<input type="checkbox"/> <b>Ramsargebiet</b>	<input type="checkbox"/> <b>EG-Vogelschutzgeb.</b>
<b>Ausgleichsflächen</b>	<input type="checkbox"/> <b>Biosphärenreservat</b>	<input type="checkbox"/> <b>Nationalpark</b>	<input type="checkbox"/>
<b>NSG / ND / LSG</b>	LSG Wandsbeker Geest [ HH-2045 / Anteil: 100% ]		
<b>FFH-GEBIET</b>			
<b>Wasserschutzgebiet</b>			

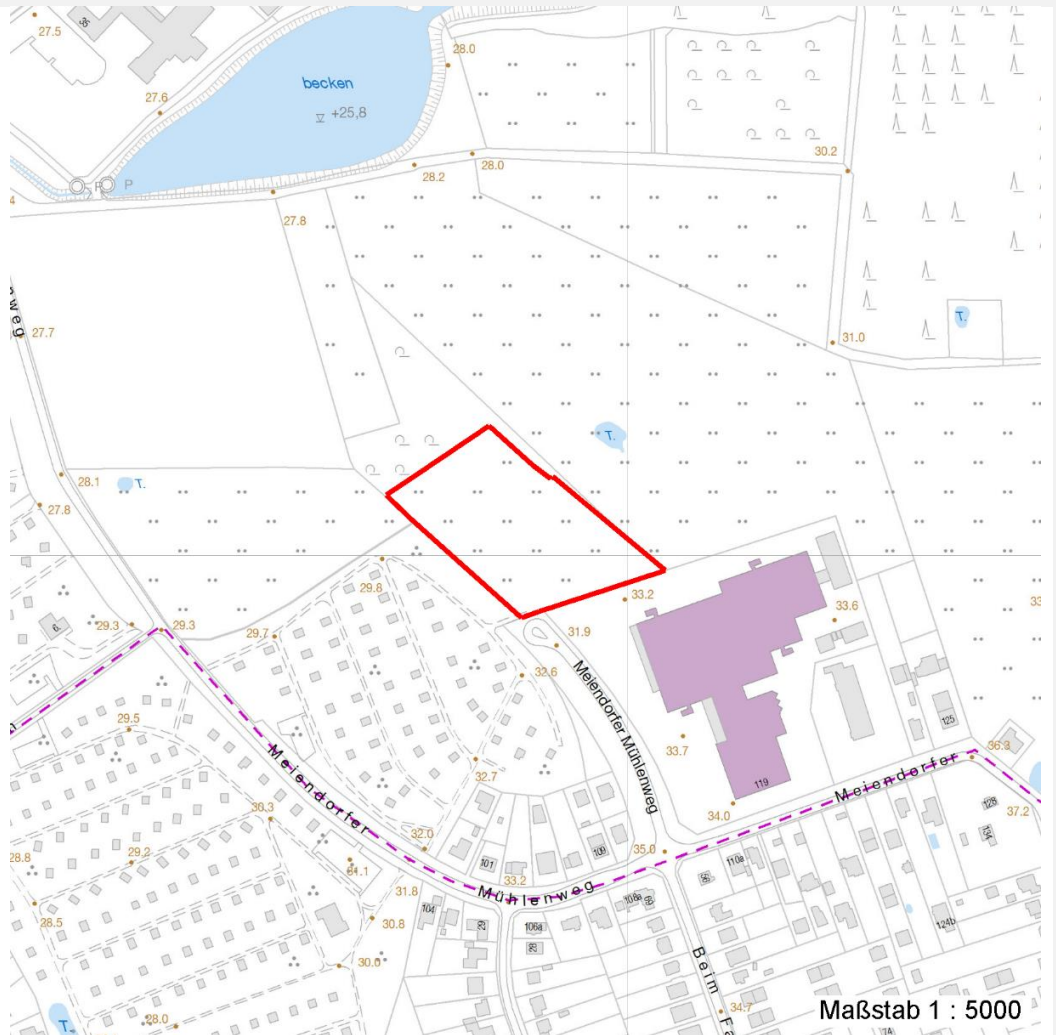
# Erhebungsbogen

**B**

<b>Projekt</b>	Biotopkartierung Hamburg		<b>Interne Nr.</b>	135258
			<b>DK5   DK5-GK</b>	<b>7444</b>
			<b>DK5 - Name</b>	Sasel-Ost
<b>Handlungsbedarf</b>	Nein		<b>Biotop-Nr.   alt</b>	<b>394</b>
<b>Bearbeitung</b>	BEG	<b>Kopie</b> Nein	<b>Kartierung</b>	27.06.2019
<b>Räumliche Abbildung</b>	Fläche		<b>Fläche / Länge [m<sup>2</sup>/m]</b>	11810,0907
<b>Anzahl Abschnitte</b>	1		<b>Breite (lineare Abb.) [m]</b>	

## Räumliche Lage

### Karte



## Weitere Erhebungsbögen

Interne Nr.	Interne Nr. Zuordnung	DK5	Biotop-Nr.	Kartierung	Zuordnung	DK5 (GK)	Biotop-Nr. (alt)
135258	88095	7444	307	18.09.2014	<	7444	10076

Zuordnung: N = nachfolgende Kartierung, K = weitere Kartierungen (zeitlich vorher oder nachher)

## Foto

Interne Nr.	Index	Dateiname	Aufnahmerichtung
73421	0	7444_394_270619_1.JPG	
73422	0	7444_394_270619_3.JPG	
73423	0	7444_394_270619_2.JPG	

## Weitere Angaben

Merkmal	Wert
---------	------

## Auswertung

19.08.2021

# Erhebungsbogen

**B**

<b>Projekt</b>	Biotopkartierung Hamburg	<b>Interne Nr.</b>	135258
<b>Handlungsbedarf</b>	Nein	<b>DK5   DK5-GK</b>	<b>7444</b>
<b>Bearbeitung</b>	BEG	<b>DK5 - Name</b>	Sasel-Ost
<b>Räumliche Abbildung</b>	Fläche	<b>Biotop-Nr.   alt</b>	<b>394</b>
<b>Anzahl Abschnitte</b>	1	<b>Kartierung</b>	27.06.2019
		<b>Fläche / Länge [m<sup>2</sup>/m]</b>	11810,0907
		<b>Breite (lineare Abb.) [m]</b>	

## Weitere Angaben

Merkmal	Wert
Maßnahmen	1.3 - Extensive Nutzung / Pflege 1.16 - Standort vernässen

## Foto

**Fotodatei** 7444\_394\_270619\_1.JPG  
**Bildbeschreibung** k.A.  
**Aufnahmerichtung**



**Fotodatei** 7444\_394\_270619\_2.JPG  
**Bildbeschreibung** k.A.  
**Aufnahmerichtung**



## Foto

**Fotodatei** 7444\_394\_270619\_3.JPG  
**Bildbeschreibung** k.A.  
**Aufnahmerichtung**



**Fotodatei**  
**Bildbeschreibung**  
**Aufnahmerichtung**

# Erhebungsbogen

**B**

<b>Projekt</b>	Biotopkartierung Hamburg		<b>Interne Nr.</b>	135258
			<b>DK5   DK5-GK</b>	<b>7444</b>
<b>Handlungsbedarf</b>	Nein		<b>DK5 - Name</b>	Sasel-Ost
<b>Bearbeitung</b>	BEG	<b>Kopie</b>	Nein	<b>Biotop-Nr.   alt</b>
<b>Räumliche Abbildung</b>	Fläche			<b>394</b>
<b>Anzahl Abschnitte</b>	1			<b>Kartierung</b>
				27.06.2019
				<b>Fläche / Länge [m<sup>2</sup>/m]</b>
				11810,0907
				<b>Breite (lineare Abb.) [m]</b>

## Teilflächenbeschreibung

<b>Teilflächentyp</b>		<b>Teilflächen-Nr.</b>	1
<b>Biotoptyp</b>	Artenreiche Weide frischer bis mittlerer Standorte (2018)	<b>Biotoptyp</b>	GMW
<b>- Zusatz</b>		<b>- gesetzl. Grundl.</b>	
<b>FFH-LRT</b>		<b>FFH-LRT</b>	
<b>Beschreibung</b>		<b>Entw.potential LRT</b>	
		<b>Hauptfläche</b>	Ja
		<b>Flächenanteil</b>	60 %
		<b>FFH-Unters.Fläche</b>	Nein
		<b>Saatgutfläche</b>	Nein

## Zeigerwerte der Pflanzenartenliste (Auswertung)

<b>Standort</b>	<b>Belichtung</b>	halbsonnig	7,3
<b>Boden</b>	<b>Feuchte</b>	frisch und mäßigfrisch	5,4
	<b>Stickstoff (N)</b>	mäßig stickstoffarm bis stickstoffreich	6,1
	<b>Reaktion</b>	neutral	6,5
<b>Vegetation</b>	<b>Mahdverträglichkeit</b>	gut schnittverträglich	7,3
<b>Zeigerwerte</b>	<b>Futterwert</b>	ausreichende Futterqualität	5,2
	<b>Wechselfeuchteanzeiger</b>		7
	<b>Giftpflanzen</b>		1
	<b>Überschw.anzeiger</b>		0

## Pflanzenartenliste

Gruppe / Pflanzenart	MS	M	W	Vs	St	PA	Ph	Sz	VS	V	G	cf	§	Rote Liste			
														HH	ND	SH	D
<b>Tracheobionta (Gefäßpflanzen)</b>																	
Achillea millefolium (Gewöhnliche Schafgarbe)	7	w															
Agrostis stolonifera (Ausläufer-Straußgras)	7	z															
Anthoxanthum odoratum (Gewöhnliches Ruchgras)	7	w															
Bellis perennis (Ausdauerndes Gänseblümchen)	7	w															
Bromus hordeaceus (Weiche Tresse)	7	w															
Carex hirta (Behaarte Segge)	7	w															
Carex leporina (Hasenfuß-Segge)	7	w															
Centaureum spec. (Tausendgüldenkraut)	7	w															
Cirsium vulgare (Gewöhnliche Kratzdistel)	7	w															
Cynosurus cristatus (Gewöhnliches Kammgras)	7	w											V				
Dactylis glomerata (Wiesen-Knäuelgras)	7	z															
Elymus repens (Gewöhnliche Quecke)	7	z															
Glechoma hederacea (Gundermann)	7	z															
Holcus lanatus (Wolliges Honiggras)	7	l															
Hypericum perforatum (Echtes Johanniskraut)	7	w															
Juncus articulatus (Glieder-Binse)	7	w															
Lolium perenne (Ausdauerndes Weidelgras)	7	d															
Plantago lanceolata (Spitz-Wegerich)	7	l															

# Erhebungsbogen

**B**

<b>Projekt</b>	Biotopkartierung Hamburg		<b>Interne Nr.</b>	135258
			<b>DK5   DK5-GK</b>	<b>7444</b>
			<b>DK5 - Name</b>	Sasel-Ost
<b>Handlungsbedarf</b>	Nein		<b>Biotop-Nr.   alt</b>	<b>394</b>
<b>Bearbeitung</b>	BEG	<b>Kopie</b>	Nein	<b>Kartierung</b>
<b>Räumliche Abbildung</b>	Fläche			27.06.2019
<b>Anzahl Abschnitte</b>	1			<b>Fläche / Länge [m<sup>2</sup>/m]</b>
				11810,0907
				<b>Breite (lineare Abb.) [m]</b>

## Pflanzenartenliste

Gruppe / Pflanzenart	MS	M	W	Vs	St	PA	Ph	Sz	VS	V	G	cf	§	Rote Liste			
														HH	ND	SH	D
Plantago major (Breit-Wegerich)	7	z															
Potentilla anserina (Gänse-Fingerkraut)	7	w															
Potentilla anserina (Gänse-Fingerkraut)	7	z															
Prunella vulgaris (Kleine Braunelle)	7	l															
Ranunculus acris (Scharfer Hahnenfuß)	7	z															
Ranunculus flammula (Brennender Hahnenfuß)	7	w															V
Ranunculus repens (Kriechender Hahnenfuß)	7	w															
Rumex obtusifolius (Stumpfbältriger Ampfer)	7	w															
Scorzonoides autumnalis (Herbst-Löwenzahn)	7	z															
Stellaria graminea (Gras-Sternmiere)	7	z															
Trifolium dubium (Kleiner Klee)	7	w															
Urtica dioica (Große Brennnessel)	7	w															
<b>Anzahl Rote Liste Arten</b>														<b>1</b>	<b>1</b>		
<b>Anzahl Arten</b>														<b>29</b>			

MS: Mengensystem; M: Mengenangabe, W: Bewertung der Art (FFH-Monitoring), Vs: Vegetationsschicht, St: Status, PA: Autor Phänologie; Ph: Phänologie, Sz: Soziabilität, VS: Vitalitätssystem; V: Vitalität, G: Geschlecht, cf: unsichere Bestimmung, §: Schutz nach BNatSchG, HH: Rote Liste Hamburg, Nds: Rote Liste Niedersachsen, SH: Rote Liste Schleswig-Holstein, D: Rote Liste Deutschland

## Teilflächenbeschreibung

<b>Teilflächentyp</b>		<b>Teilflächen-Nr.</b>	2
<b>Biotoptyp</b>	Artenarmes, beweidetes Grünland mittlerer Standorte (2018)	<b>Biotoptyp</b>	GIW
- <b>Zusatz</b>		- <b>gesetzl. Grundl.</b>	
<b>FFH-LRT</b>		<b>FFH-LRT</b>	
<b>Beschreibung</b>		<b>Entw.potential LRT</b>	
		<b>Hauptfläche</b>	
		<b>Flächenanteil</b>	40 %
		<b>FFH-Unters.Fläche</b>	Nein
		<b>Saatgutfläche</b>	Nein