

Erhebungsbogen

B

Projekt	Biotopkartierung Hamburg		Interne Nr.	135172
			DK5 DK5-GK	7444
			DK5 - Name	Sasel-Ost
Handlungsbedarf	Nein		Biotop-Nr. alt	369
Bearbeitung	BEG	Kopie	Nein	Kartierung
Räumliche Abbildung	Fläche			19.09.2019
Anzahl Abschnitte	1			Fläche / Länge [m²/m]
				74989,3643
				Breite (lineare Abb.) [m]

Gesetzlicher Schutz kein gesetzl. Schutz **kein gesetzlich geschütztes Biotop** **Schutz nur teilweise** **Nein**

Gesamtbewertung	5	Noch wertvoll, gut entwicklungsfähig
– Alter	6	Biotop mittleren Alters, 50 bis 100 Jahre
– Belastungsgrad	3	Flächenhafte starke Belastung
– Ökolog. Funktion	5	Bedeutung in einem Biotopkomplex, für den lokalen Biotopverbund oder als Puffer
– Seltenheit	4	Verbr. Biotoptyp ohne biototypische Artenvielfalt, Ubi quisten

Bestandsbeschreibung

Forstlich gepflanzter Waldbestand, mit mittleren Stiel-Eichen sowie Roteichen, Bergahorn, Kiefer, Lärchen und stellenweise Fichten. Aufgrund der hohen Anteile von Nadelbäumen und Roteiche wurde die Fläche insgesamt mit 5 bewertet. Waldentwicklung zu standortgerechtem Laubwald wäre zu überlegen.

Vorkommen an Biototypen

1	TF	Typ	HF	F.Anteil
2	BTYP	Biototyp		- gesetzl. Grundl.
3	Zusatz	Zusatz zum Biototypen		
4	LRT	Lebensraumtyp		
1	1		Ja	40 %
2	WQZ	Sonstige bodensaure Eichen-Mischwälder (2018)		
1	2			40 %
2	WZ	Nadelforst, naturfern (2018)		
1	3			20 %
2	WX	Sonstiger Laubforst, naturfern (2018)		

Räumliche Lage

Lagebeschreibung	Steinwegenskoppel			
Nachbarnutzung/en	Wald, Besiedlung			
Rechtswert (X)	575474	Hochwert (Y)	5945151	
Bezirk	Wandsbek	Naturraum	Stapelfelder Jungmoränengebiet (702.00)	
Stadtteil (OT-Nr.)	Volksdorf(525)	Gemarkung	Volksdorf(540)	
Digitaler Grünplan	<input type="checkbox"/> Hafengesamtgebiet	<input type="checkbox"/> Ramsargebiet	<input type="checkbox"/> EG-Vogelschutzgeb.	<input type="checkbox"/>
Ausgleichsflächen NSG / ND / LSG	<input checked="" type="checkbox"/> Biosphärenreservat	<input type="checkbox"/> Nationalpark	<input type="checkbox"/>	<input type="checkbox"/>
FFH-GEBIET	LSG Duvens tedt, Bergs tedt, Lemsahl-Mellingstedt, Volksdorf und Rahlstedt [HH-2009 / Anteil: 98%], NSG Volksdorfer Teichwiesen [HH-509 / Anteil: 2%]			
Wasserschutzgebiet				

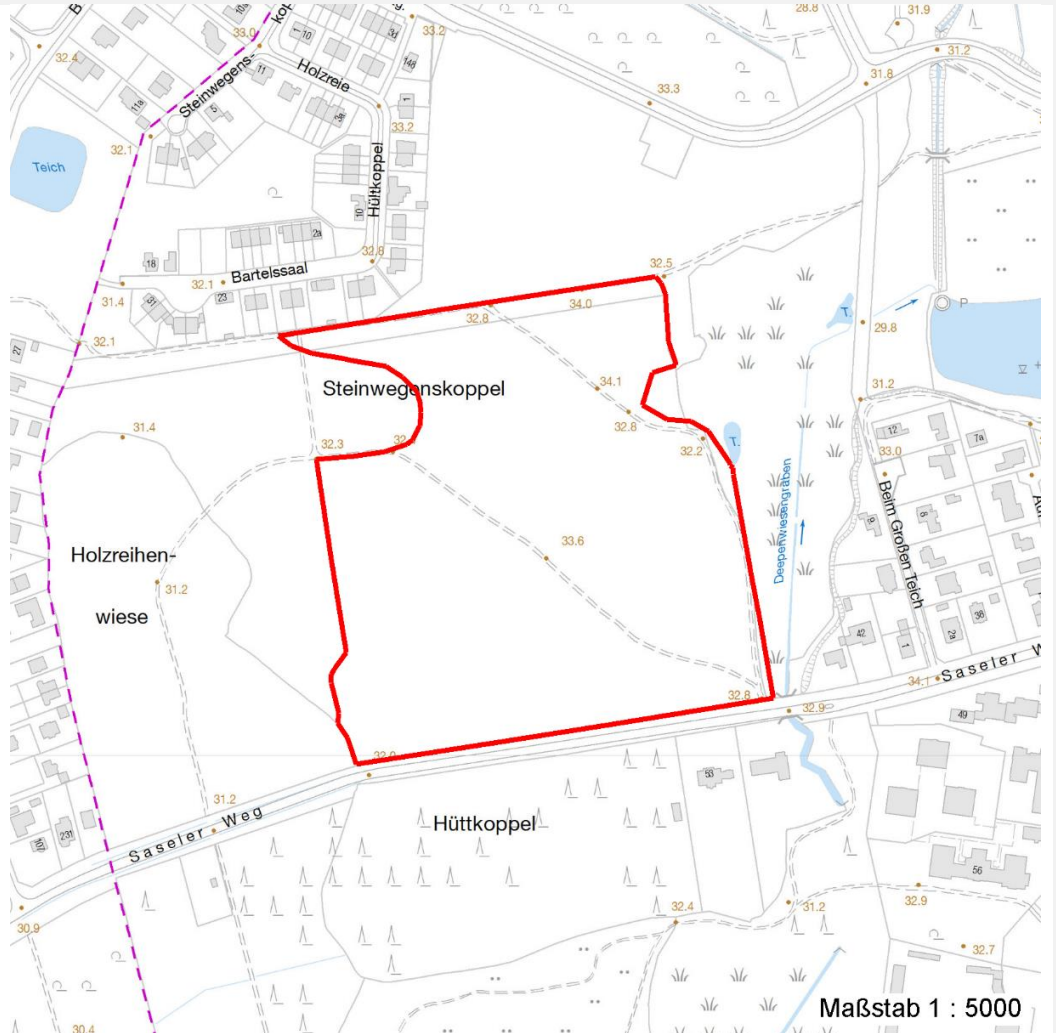
Erhebungsbogen

B

Projekt	Biotopkartierung Hamburg	Interne Nr.	135172
		DK5 DK5-GK	7444
		DK5 - Name	Sasel-Ost
Handlungsbedarf	Nein	Biotop-Nr. alt	369
Bearbeitung	BEG	Kartierung	19.09.2019
Räumliche Abbildung	Fläche	Fläche / Länge [m²/m]	74989,3643
Anzahl Abschnitte	1	Breite (lineare Abb.) [m]	

Räumliche Lage

Karte



Weitere Erhebungsbögen

Interne Nr.	Interne Nr. Zuordnung	DK5	Biotop-Nr.	Kartierung	Zuordnung	DK5 (GK)	Biotop-Nr. (alt)
135172	54853	7444	224	03.08.2011	/	7446	10109

Zuordnung: N = nachfolgende Kartierung, K = weitere Kartierungen (zeitlich vorher oder nachher)

Foto

Interne Nr.	Index	Dateiname	Aufnahmerichtung
73287	0	7444_369_190919_2.JPG	
73288	0	7444_369_190919_1.JPG	

Weitere Angaben

Merkmal	Wert
Auswertung Maßnahmen	9.3 - Waldumbau zu standorttypischem, naturnahem Laubwald

Erhebungsbogen

B

Projekt	Biotopkartierung Hamburg	Interne Nr.	135172
		DK5 DK5-GK	7444
		DK5 - Name	Sasel-Ost
Handlungsbedarf	Nein	Biotop-Nr. alt	369
Bearbeitung	BEG	Kartierung	19.09.2019
Räumliche Abbildung	Fläche	Fläche / Länge [m²/m]	74989,3643
Anzahl Abschnitte	1	Breite (lineare Abb.) [m]	

Foto

Fotodatei	7444_369_190919_1.JPG	Fotodatei	7444_369_190919_2.JPG
Bildbeschreibung	k.A.	Bildbeschreibung	k.A.
Aufnahmerichtung		Aufnahmerichtung	



Teilflächenbeschreibung

Teilflächentyp		Teilflächen-Nr.	1
Biotoptyp	Sonstige bodensaure Eichen-Mischwälder (2018)	Biotoptyp	WQZ
- Zusatz		- gesetzl. Grundl.	
FFH-LRT Beschreibung		FFH-LRT	
		Entw.potential LRT	
		Hauptfläche	Ja
		Flächenanteil	40 %
		FFH-Unters.Fläche	Nein
		Saatgutfläche	Nein

Zeigerwerte der Pflanzenartenliste (Auswertung)

Standort	Belichtung	halbschattig	5,3
Boden	Feuchte	frisch und mäßigfrisch	5,3
	Stickstoff (N)	mäßig stickstoffarm bis stickstoffreich	6
	Reaktion	mäßig sauer bis sauer	4
Vegetation	Mahdverträglichkeit	völlig schnittunverträglich (meist Holzpflanzen ohne unterirdische Ausläufer)	1
Zeigerwerte	Futterwert		
	Wechselfeuchteanzeiger		0
	Giftpflanzen		0
	Überschw.anzeiger		0

Erhebungsbogen

B

Projekt	Biotopkartierung Hamburg		Interne Nr.	135172
			DK5 DK5-GK	7444
			DK5 - Name	Sasel-Ost
Handlungsbedarf	Nein		Biotop-Nr. alt	369
Bearbeitung	BEG	Kopie	Nein	Kartierung
Räumliche Abbildung	Fläche			19.09.2019
Anzahl Abschnitte	1			Fläche / Länge [m²/m]
				74989,3643
				Breite (lineare Abb.) [m]

Pflanzenartenliste

Gruppe / Pflanzenart	MS	M	W	Vs	St	PA	Ph	Sz	VS	V	G	cf	§	Rote Liste			
														HH	ND	SH	D
Tracheobionta (Gefäßpflanzen)																	
Acer pseudoplatanus (Berg-Ahorn)	7	z															
Betula pendula (Hänge-Birke)	7	z															
Carpinus betulus (Hainbuche)	7	z															
Corylus avellana (Haselnuss)	7	z															
Fagus sylvatica (Rotbuche)	7	z															
Larix spec. (Lärche)	7	h															
Oxalis acetosella (Wald-Sauerklee)	7	z															
Picea abies (Gemeine Fichte)	7	z															
Pinus spec. (Kiefer)	7	z															
Quercus robur (Stiel-Eiche)	7	l															
Quercus rubra (Rot-Eiche)	7	l															
Anzahl Rote Liste Arten																	
Anzahl Arten										11							

MS: Mengensystem; M: Mengenangabe, W: Bewertung der Art (FFH-Monitoring), Vs: Vegetationsschicht, St: Status, PA: Autor Phänologie; Ph: Phänologie, Sz: Soziabilität, VS: Vitalitätssystem; V: Vitalität, G: Geschlecht, cf: unsichere Bestimmung, §: Schutz nach BNatSchG, HH: Rote Liste Hamburg, Nds: Rote Liste Niedersachsen, SH: Rote Liste Schleswig-Holstein, D: Rote Liste Deutschland

Teilflächenbeschreibung

Teilflächentyp			Teilflächen-Nr.	2
Biotoptyp	Nadelforst, naturfern	(2018)	Biotoptyp	WZ
- Zusatz			- gesetzl. Grundl.	
FFH-LRT			FFH-LRT	
Beschreibung			Entw.potential LRT	
			Hauptfläche	
			Flächenanteil	40 %
			FFH-Unters.Fläche	Nein
			Saatgutfläche	Nein

Teilflächenbeschreibung

Teilflächentyp			Teilflächen-Nr.	3
Biotoptyp	Sonstiger Laubforst, naturfern	(2018)	Biotoptyp	WX
- Zusatz			- gesetzl. Grundl.	
FFH-LRT			FFH-LRT	
Beschreibung			Entw.potential LRT	
			Hauptfläche	
			Flächenanteil	20 %
			FFH-Unters.Fläche	Nein
			Saatgutfläche	Nein

Projekt	Biotopkartierung Hamburg			Interne Nr.	135172
				DK5 DK5-GK	7444
				DK5 - Name	Sasel-Ost
Handlungsbedarf	Nein			Biotop-Nr. alt	369
Bearbeitung	BEG	Kopie	Nein	Kartierung	19.09.2019
Räumliche Abbildung	Fläche			Fläche / Länge [m²/m]	74989,3643
Anzahl Abschnitte	1			Breite (lineare Abb.) [m]	