

# Erhebungsbogen

**B**

<b>Projekt</b>	Biotopkartierung Hamburg		<b>Interne Nr.</b>	135140
			<b>DK5   DK5-GK</b>	<b>7444</b>
<b>Handlungsbedarf</b>	Nein		<b>DK5 - Name</b>	Sasel-Ost
<b>Bearbeitung</b>	BEG	<b>Kopie</b> Nein	<b>Biotop-Nr.   alt</b>	<b>348</b>
<b>Räumliche Abbildung</b>	Fläche		<b>Kartierung</b>	20.08.2019
<b>Anzahl Abschnitte</b>	1		<b>Fläche / Länge [m<sup>2</sup>/m]</b>	2749,1354
			<b>Breite (lineare Abb.) [m]</b>	

<b>Gesetzlicher Schutz</b>	<b>§ 30 (2) 2. Moore, Sümpfe, Röhrichte, Großseggenieder, binsen- und seggenreiche Nasswiesen und Quellbereiche</b>	<b>Schutz nur teilweise</b>	<b>Nein</b>
----------------------------	---	-----------------------------	-------------

<b>Gesamtbewertung</b>	6	Wertvoll
– <b>Alter</b>	6	Biotop mittleren Alters, 50 bis 100 Jahre
– <b>Belastungsgrad</b>	6	Flächenhaft geringe oder örtlich stärkere oder Vorbelastung mit deutlichem Einfluß
– <b>Ökolog. Funktion</b>	7	Sehr hohe Bedeutung in einem Biotopkomplex, für den lokalen Biotopverbund oder als Puffer
– <b>Seltenheit</b>	7	Seltener Biotoptyp, mit seltenen oder bedrohten Pflges., gesättigtes Artenspektrum, einige RL-Arten

## Bestandsbeschreibung

Kleines Kerbtal welches nach Norden zur Streekbek entwässert.  
 Einige Stellen sind feuchter als die übrigen Flächen und weisen lokal vermehrt Feuchtezeiger auf.  
 Der Kleine Baldrian wurde hier wieder gefunden.  
 Die Fläche wird von den Seiten her mehr und mehr beschattet und Gehölze kommen auf.

## Vorkommen an Biotoptypen

1	TF	Typ	HF	F.Anteil
2	BTYP	Biotoptyp		- gesetzl. Grundl.
3	Zusatz	Zusatz zum Biotoptypen		
4	LRT	Lebensraumtyp		
1	1		Ja	70 %
2	AKF	Halbruderale Gras- und Staudenflur feuchter Standorte (2018)		
1	2			30 %
2	NGZ	Sonstiger Sumpf nährstoffreicher Standorte (2018)		§ 30 (2) 2.2

## Räumliche Lage

<b>Lagebeschreibung</b>	Kerbtal südlich der Steekbeek			
<b>Nachbarnutzung/en</b>	Wald, Wanderweg, Kleingewässer			
<b>Rechtswert (X)</b>	575426	<b>Hochwert (Y)</b>	5945883	
<b>Bezirk</b>	Wandsbek	<b>Naturraum</b>	Stapelfelder Jungmoränengebiet (702.00)	
<b>Stadtteil (OT-Nr.)</b>	Volksdorf(525)	<b>Gemarkung</b>	Volksdorf(540)	
<b>Digitaler Grünplan</b>	<input type="checkbox"/> <b>Hafengesamtgebiet</b>	<input type="checkbox"/> <b>Ramsargebiet</b>	<input type="checkbox"/> <b>EG-Vogelschutzgeb.</b>	<input type="checkbox"/>
<b>Ausgleichsflächen</b>	<input type="checkbox"/> <b>Biosphärenreservat</b>	<input type="checkbox"/> <b>Nationalpark</b>	<input type="checkbox"/>	<input type="checkbox"/>
<b>NSG / ND / LSG</b>	LSG Duvenstedt, Bergstedt, Lemsahl-Mellingstedt, Volksdorf und Rahlstedt [ HH-2009 / Anteil: 100% ]			
<b>FFH-GEBIET</b>				
<b>Wasserschutzgebiet</b>				

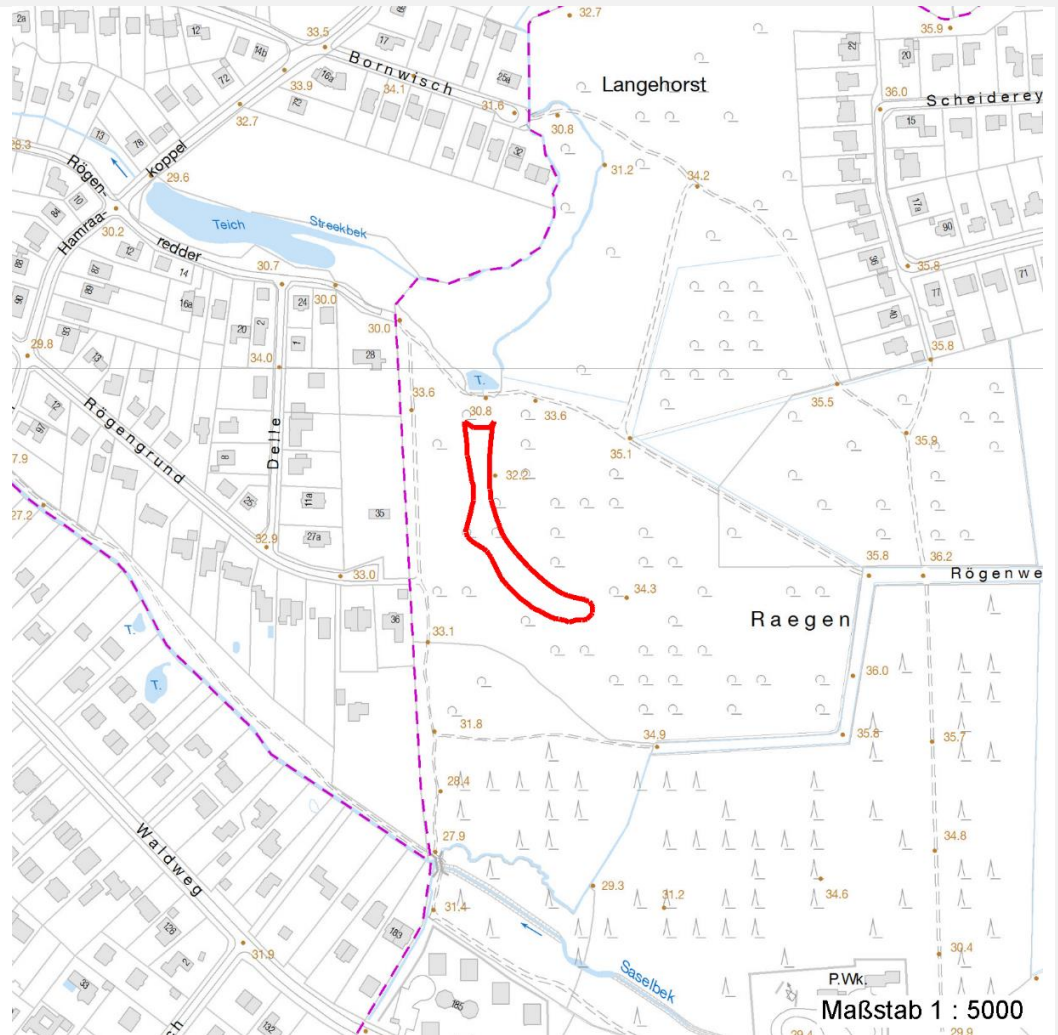
# Erhebungsbogen

**B**

<b>Projekt</b>	Biotopkartierung Hamburg	<b>Interne Nr.</b>	135140
		<b>DK5   DK5-GK</b>	<b>7444</b>
		<b>DK5 - Name</b>	Sasel-Ost
<b>Handlungsbedarf</b>	Nein	<b>Biotop-Nr.   alt</b>	<b>348</b>
<b>Bearbeitung</b>	BEG	<b>Kartierung</b>	20.08.2019
<b>Räumliche Abbildung</b>	Fläche	<b>Fläche / Länge [m<sup>2</sup>/m]</b>	2749,1354
<b>Anzahl Abschnitte</b>	1	<b>Breite (lineare Abb.) [m]</b>	

## Räumliche Lage

### Karte



## Weitere Erhebungsbögen

Interne Nr.	Interne Nr. Zuordnung	DK5	Biotop-Nr.	Kartierung	Zuordnung	DK5 (GK)	Biotop-Nr. (alt)
135140	55118	7444	7	26.06.2011	<	7446	5

Zuordnung: N = nachfolgende Kartierung, K = weitere Kartierungen (zeitlich vorher oder nachher)

## Foto

Interne Nr.	Index	Dateiname	Aufnahmerichtung
73239	0	7444_348_200819_2.JPG	
73240	0	7444_348_200819_3.JPG	
73241	0	7444_348_200819_4.JPG	
73242	0	7444_348_200819_1.JPG	

## Erhebungsbogen

**B**

<b>Projekt</b>	Biotopkartierung Hamburg	<b>Interne Nr.</b>	135140
		<b>DK5   DK5-GK</b>	<b>7444</b>
<b>Handlungsbedarf</b>	Nein	<b>DK5 - Name</b>	Sasel-Ost
<b>Bearbeitung</b>	BEG	<b>Biotop-Nr.   alt</b>	<b>348</b>
<b>Räumliche Abbildung</b>	Fläche	<b>Kartierung</b>	20.08.2019
<b>Anzahl Abschnitte</b>	1	<b>Fläche / Länge [m<sup>2</sup>/m]</b>	2749,1354
		<b>Breite (lineare Abb.) [m]</b>	

### Weitere Angaben

Merkmal	Wert
<b>Auswertung</b>	
Wertgesichtspunkte	Bedeutung für den Biotopverbund (Feuchte ungestörte Offenfläche) Vorkommen seltener Pflanzen (Tradierter Standort von <i>Valeriana dioica</i> )
Bedeutung für Tiergruppe	Amphibien, Sommerquartiere Insekten, allgemein
Maßnahmen	1.16 - Standort vernässen (klären inwieweit Erhöhung und halten der Feuchtigkeit möglich ist)

### Foto

<b>Fotodatei</b>	7444_348_200819_3.JPG	<b>Fotodatei</b>	7444_348_200819_4.JPG
<b>Bildbeschreibung</b>	k.A.	<b>Bildbeschreibung</b>	k.A.
<b>Aufnahmerichtung</b>		<b>Aufnahmerichtung</b>	



# Erhebungsbogen

**B**

<b>Projekt</b>	Biotopkartierung Hamburg	<b>Interne Nr.</b>	135140
		<b>DK5   DK5-GK</b>	<b>7444</b>
		<b>DK5 - Name</b>	Sasel-Ost
<b>Handlungsbedarf</b>	Nein	<b>Biotop-Nr.   alt</b>	<b>348</b>
<b>Bearbeitung</b>	BEG	<b>Kartierung</b>	20.08.2019
<b>Räumliche Abbildung</b>	Fläche	<b>Fläche / Länge [m<sup>2</sup>/m]</b>	2749,1354
<b>Anzahl Abschnitte</b>	1	<b>Breite (lineare Abb.) [m]</b>	

## Foto

<b>Fotodatei</b>	7444_348_200819_1.JPG	<b>Fotodatei</b>	7444_348_200819_2.JPG
<b>Bildbeschreibung</b>	k.A.	<b>Bildbeschreibung</b>	k.A.
<b>Aufnahmerichtung</b>		<b>Aufnahmerichtung</b>	



## Teilflächenbeschreibung

<b>Teilflächentyp</b>		<b>Teilflächen-Nr.</b>	1
<b>Biototyp</b>	Halbruderale Gras- und Staudenflur feuchter Standorte (2018)	<b>Biototyp</b>	AKF
- Zusatz		- gesetzl. Grundl.	
<b>FFH-LRT Beschreibung</b>		<b>FFH-LRT Entw.potential LRT</b>	
		<b>Hauptfläche</b>	Ja
		<b>Flächenanteil</b>	70 %
		<b>FFH-Unters.Fläche</b>	Nein
		<b>Saatgutfläche</b>	Nein

## Zeigerwerte der Pflanzenartenliste (Auswertung)

<b>Standort</b>	<b>Belichtung</b>	halbsonnig bis halbschattig	5,9
<b>Boden</b>	<b>Feuchte</b>	feucht	6,8
	<b>Stickstoff (N)</b>	stickstoffreich	6,7
	<b>Reaktion</b>	schwach sauer	6,5
<b>Vegetation</b>	<b>Mahdverträglichkeit</b>	mäßig schnittverträglich (erster Schnitt nicht vor 1. Juli)	5
<b>Zeigerwerte</b>	<b>Futterwert</b>	sehr geringwertiges Futter	2,1
	<b>Wechselfeuchteanzeiger</b>		8
	<b>Giftpflanzen</b>		2
	<b>Überschw.anzeiger</b>		5

# Erhebungsbogen

**B**

<b>Projekt</b>	Biotopkartierung Hamburg		<b>Interne Nr.</b>	135140
			<b>DK5   DK5-GK</b>	<b>7444</b>
			<b>DK5 - Name</b>	Sasel-Ost
<b>Handlungsbedarf</b>	Nein		<b>Biotop-Nr.   alt</b>	<b>348</b>
<b>Bearbeitung</b>	BEG	<b>Kopie</b>	Nein	<b>Kartierung</b>
<b>Räumliche Abbildung</b>	Fläche			20.08.2019
<b>Anzahl Abschnitte</b>	1			<b>Fläche / Länge [m<sup>2</sup>/m]</b>
				2749,1354
				<b>Breite (lineare Abb.) [m]</b>

## Pflanzenartenliste

Gruppe / Pflanzenart	MS	M	W	Vs	St	PA	Ph	Sz	VS	V	G	cf	§	Rote Liste			
														HH	ND	SH	D
<b>Tracheobionta (Gefäßpflanzen)</b>																	
Acer pseudoplatanus (Berg-Ahorn)	7	z															
Aegopodium podagraria (Giersch)	7	l															
Agrimonia eupatoria (Gewöhnlicher Odermennig)	7	w											3		V		
Agrostis stolonifera (Ausläufer-Straußgras)	7	l															
Ajuga reptans (Kriechender Günsel)	7	w															
Calystegia sepium (Zaun-Winde)	7	l															
Carex acutiformis (Sumpf-Segge)	7	w															
Carex sylvatica (Wald-Segge)	7	z											3				
Circaea lutetiana (Gewöhnliches Hexenkraut)	7	z															
Cirsium palustre (Sumpf-Kratzdistel)	7	z															
Corylus avellana (Haselnuss)	7	w															
Equisetum sylvaticum (Wald-Schachtelhalm)	7	w												2			
Fraxinus excelsior (Gewöhnliche Esche)	7	z															
Galium aparine (Kletten-Labkraut)	7	z															
Galium palustre (Sumpf-Labkraut)	7	z															
Geum urbanum (Echte Nelkenwurz)	7	l															
Glechoma hederacea (Gundermann)	7	l															
Glyceria fluitans (Flutender Schwaden)	7	l															
Impatiens glandulifera (Drüsiges Springkraut)	7	l															
Impatiens noli-tangere (Echtes Springkraut)	7	l												V			
Impatiens parviflora (Kleinblütiges Springkraut)	7	z															
Lonicera periclymenum (Wald-Geißblatt)	7	w															
Lycopus europaeus (Gewöhnlicher Wolfstrapp)	7	z															
Lysimachia vulgaris (Gewöhnlicher Gilbweiderich)	7	z															
Myosotis scorpioides (Sumpf-Vergissmeinnicht)	7	z													V		
Poa pratensis (Wiesen-Rispengras)	7	w															
Potentilla reptans (Kriechendes Fingerkraut)	7	w															
Ranunculus flammula (Brennender Hahnenfuß)	7	z													V		
Ranunculus repens (Kriechender Hahnenfuß)	7	l															
Rubus fruticosus agg. (Artengruppe Echte Brombeere)	7	z															
Rumex obtusifolius (Stumpfbältriger Ampfer)	7	l															
Rumex sanguineus (Blut-Ampfer)	7	w															
Salix caprea (Sal-Weide)	7	w															
Salix pentandra (Lorbeer-Weide)	7	w												3			
Scutellaria galericulata (Sumpf-Helmkraut)	7	z															
Silene dioica (Rote Lichtnelke)	7	z															
Solanum dulcamara (Bittersüßer Nachtschatten)	7	z															
Stellaria alsine (Bach-Sternmiere)	7	w												3			
Stellaria holostea (Große Sternmiere)	7	w															
Urtica dioica (Große Brennessel)	7	h															
Valeriana dioica (Kleiner Baldrian)	7	z												1	2		
Veronica beccabunga (Bachbungen-Ehrenpreis)	7	w															

# Erhebungsbogen

**B**

<b>Projekt</b>	Biotopkartierung Hamburg		<b>Interne Nr.</b>	135140
			<b>DK5   DK5-GK</b>	<b>7444</b>
<b>Handlungsbedarf</b>	Nein		<b>DK5 - Name</b>	Sasel-Ost
<b>Bearbeitung</b>	BEG	<b>Kopie</b>	Nein	<b>Biotop-Nr.   alt</b>
<b>Räumliche Abbildung</b>	Fläche			<b>348</b>
<b>Anzahl Abschnitte</b>	1			<b>Kartierung</b>
				20.08.2019
				<b>Fläche / Länge [m<sup>2</sup>/m]</b>
				2749,1354
				<b>Breite (lineare Abb.) [m]</b>

## Pflanzenartenliste

Gruppe / Pflanzenart	MS	M	W	Vs	St	PA	Ph	Sz	VS	V	G	cf	§	Rote Liste			
														HH	ND	SH	D
<b>Anzahl Rote Liste Arten</b>														6	1	4	
<b>Anzahl Arten</b>														42			

MS: Mengensystem; M: Mengenangabe, W: Bewertung der Art (FFH-Monitoring), Vs: Vegetationsschicht, St: Status, PA: Autor Phänologie; Ph: Phänologie, Sz: Soziabilität, VS: Vitalitätssystem; V: Vitalität, G: Geschlecht, cf: unsichere Bestimmung, §: Schutz nach BNatSchG, HH: Rote Liste Hamburg, Nds: Rote Liste Niedersachsen, SH: Rote Liste Schleswig-Holstein, D: Rote Liste Deutschland

## Teilflächenbeschreibung

<b>Teilflächentyp</b>		<b>Teilflächen-Nr.</b>	2
<b>Biotoptyp</b>	Sonstiger Sumpf nährstoffreicher Standorte (2018)	<b>Biotoptyp</b>	NGZ
- <b>Zusatz</b>		- <b>gesetzl. Grundl.</b>	(§ 30 (2) 2.1), § 30 (2) 2.2
<b>FFH-LRT</b>		<b>FFH-LRT</b>	
<b>Beschreibung</b>		<b>Entw.potential LRT</b>	
		<b>Hauptfläche</b>	
		<b>Flächenanteil</b>	30 %
		<b>FFH-Unters.Fläche</b>	Nein
		<b>Saatgutfläche</b>	Nein

## Zeigerwerte der Pflanzenartenliste (Auswertung)

<b>Standort</b>	<b>Belichtung</b>	halbsonnig bis halbschattig	5,9
<b>Boden</b>	<b>Feuchte</b>	feucht	6,8
	<b>Stickstoff (N)</b>	stickstoffreich	6,7
	<b>Reaktion</b>	schwach sauer	6,5
<b>Vegetation</b>	<b>Mahdverträglichkeit</b>	mäßig schnittverträglich (erster Schnitt nicht vor 1. Juli)	5
<b>Zeigerwerte</b>	<b>Futterwert</b>	sehr geringwertiges Futter	2,1
	<b>Wechselfeuchteanzeiger</b>		8
	<b>Giftpflanzen</b>		2
	<b>Überschw.anzeiger</b>		5

## Pflanzenartenliste

Gruppe / Pflanzenart	MS	M	W	Vs	St	PA	Ph	Sz	VS	V	G	cf	§	Rote Liste			
														HH	ND	SH	D
<b>Tracheobionta (Gefäßpflanzen)</b>																	
Acer pseudoplatanus (Berg-Ahorn)	7	z															
Aegopodium podagraria (Giersch)	7	l															
Agrimonia eupatoria (Gewöhnlicher Odermennig)	7	w											3		V		
Agrostis stolonifera (Ausläufer-Straußgras)	7	l															
Ajuga reptans (Kriechender Günsel)	7	w															
Calystegia sepium (Zaun-Winde)	7	l															
Carex acutiformis (Sumpf-Segge)	7	w															
Carex sylvatica (Wald-Segge)	7	z											3				
Circaea lutetiana (Gewöhnliches Hexenkraut)	7	z															
Cirsium palustre (Sumpf-Kratzdistel)	7	z															

# Erhebungsbogen

**B**

<b>Projekt</b>	Biotopkartierung Hamburg	<b>Interne Nr.</b>	135140
		<b>DK5   DK5-GK</b>	<b>7444</b>
		<b>DK5 - Name</b>	Sasel-Ost
<b>Handlungsbedarf</b>	Nein	<b>Biotop-Nr.   alt</b>	<b>348</b>
<b>Bearbeitung</b>	BEG	<b>Kartierung</b>	20.08.2019
<b>Räumliche Abbildung</b>	Fläche	<b>Fläche / Länge [m<sup>2</sup>/m]</b>	2749,1354
<b>Anzahl Abschnitte</b>	1	<b>Breite (lineare Abb.) [m]</b>	

## Pflanzenartenliste

Gruppe / Pflanzenart	MS	M	W	Vs	St	PA	Ph	Sz	VS	V	G	cf	§	Rote Liste				
														HH	ND	SH	D	
Corylus avellana (Haselnuss)	7	w																
Equisetum sylvaticum (Wald-Schachtelhalm)	7	w															2	
Fraxinus excelsior (Gewöhnliche Esche)	7	z																
Galium aparine (Kletten-Labkraut)	7	z																
Galium palustre (Sumpf-Labkraut)	7	z																
Geum urbanum (Echte Nelkenwurz)	7	l																
Glechoma hederacea (Gundermann)	7	l																
Glyceria fluitans (Flutender Schwaden)	7	l																
Impatiens glandulifera (Drüsiges Springkraut)	7	l																
Impatiens noli-tangere (Echtes Springkraut)	7	l															V	
Impatiens parviflora (Kleinblütiges Springkraut)	7	z																
Lonicera periclymenum (Wald-Geißblatt)	7	w																
Lycopus europaeus (Gewöhnlicher Wolfstrapp)	7	z																
Lysimachia vulgaris (Gewöhnlicher Gilbweiderich)	7	z																
Myosotis scorpioides (Sumpf-Vergissmeinnicht)	7	z																V
Poa pratensis (Wiesen-Rispengras)	7	w																
Potentilla reptans (Kriechendes Fingerkraut)	7	w																
Ranunculus flammula (Brennender Hahnenfuß)	7	z																V
Ranunculus repens (Kriechender Hahnenfuß)	7	l																
Rubus fruticosus agg. (Artengruppe Echte Brombeere)	7	z																
Rumex obtusifolius (Stumpfbältriger Ampfer)	7	l																
Rumex sanguineus (Blut-Ampfer)	7	w																
Salix caprea (Sal-Weide)	7	w																
Salix pentandra (Lorbeer-Weide)	7	w															3	
Scutellaria galericulata (Sumpf-Helmkraut)	7	z																
Silene dioica (Rote Lichtnelke)	7	z																
Solanum dulcamara (Bittersüßer Nachtschatten)	7	z																
Stellaria alsine (Bach-Sternmiere)	7	w															3	
Stellaria holostea (Große Sternmiere)	7	w																
Urtica dioica (Große Brennessel)	7	h																
Valeriana dioica (Kleiner Baldrian)	7	z															1	2
Veronica beccabunga (Bachbungen-Ehrenpreis)	7	w																
<b>Anzahl Rote Liste Arten</b>														<b>6</b>	<b>1</b>	<b>4</b>		
<b>Anzahl Arten</b>											<b>42</b>							

MS: Mengensystem; M: Mengenangabe, W: Bewertung der Art (FFH-Monitoring), Vs: Vegetationsschicht, St: Status, PA: Autor Phänologie; Ph: Phänologie, Sz: Soziabilität, VS: Vitalitätssystem; V: Vitalität, G: Geschlecht, cf: unsichere Bestimmung, §: Schutz nach BNatSchG, HH: Rote Liste Hamburg, Nds: Rote Liste Niedersachsen, SH: Rote Liste Schleswig-Holstein, D: Rote Liste Deutschland