

# Erhebungsbogen

**B**

<b>Projekt</b>	Biotopkartierung Hamburg	<b>Interne Nr.</b>	135118
		<b>DK5   DK5-GK</b>	<b>7444</b>
		<b>DK5 - Name</b>	Sasel-Ost
<b>Handlungsbedarf</b>	Nein	<b>Biotop-Nr.   alt</b>	<b>337</b>
<b>Bearbeitung</b>	BEG	<b>Kartierung</b>	27.09.2019
<b>Räumliche Abbildung</b>	Fläche	<b>Fläche / Länge [m<sup>2</sup>/m]</b>	4116,3742
<b>Anzahl Abschnitte</b>	1	<b>Breite (lineare Abb.) [m]</b>	

<b>Gesetzlicher Schutz</b>	<b>§ 30 (2) 2.3 Röhrichte</b>	<b>Schutz nur teilweise</b>	<b>Nein</b>
----------------------------	-------------------------------	-----------------------------	-------------

<b>Gesamtbewertung</b>	7	Besonders wertvoll
– <b>Alter</b>	5	Biotop mittleren Alters, 20 bis 50 Jahre
– <b>Belastungsgrad</b>	7	Flächenhaft geringe oder Vorbelastung mit schwachem Einfluß
– <b>Ökolog. Funktion</b>	7	Sehr hohe Bedeutung in einem Biotopkomplex, für den lokalen Biotopverbund oder als Puffer
– <b>Seltenheit</b>	7	Seltener Biotoptyp, mit seltenen oder bedrohten Pflges., gesättigtes Artenspektrum, einige RL-Arten

## Bestandsbeschreibung

Schilffläche in der Niederung der Saselbek.  
 Diese Fläche soll vor Aufgabe der Mahd (wann?) eine artenreiche feuchte Grünlandfläche mit Sumpfdotterblumen gewesen sein.  
 Randlich aufkommende Weiden wurden als Weidenpionierwald ausgegliedert (und somit die Fläche verkleinert)  
 Es dominiert Schilf, Sumpfhhaarstrang und Bachnelkenwurz treten selten auf.  
 Brennnessel und Klettenlabkraut prägen den Schilfbestand mit.

Für diese Fläche sollte geklärt werden, ob eine Pflegemahd etabliert werden soll (und kann), da der offene und relativ artenreiche Charakter der Fläche sich durch Verbuschung und auch durch Eutrophierung (Brennnessel) verändert.

## Vorkommen an Biototypen

1	TF	Typ	HF	F.Anteil
2	BTYP	Biototyp	- gesetzl. Grundl.	
3	Zusatz	Zusatz zum Biototypen		
4	LRT	Lebensraumtyp		
1	1		Ja	100 %
2	NRS	Schilf-Röhricht (2018)		§ 30 (2) 2.3
4	kein LRT	kein Lebensraumtyp nach FFH-Richtlinie		

## Räumliche Lage

<b>Lagebeschreibung</b>	nördlich der Saselbek, in der Niederung		
<b>Nachbarnutzung/en</b>	Wald, Wanderweg		
<b>Rechtswert (X)</b>	575431	<b>Hochwert (Y)</b>	5945657
<b>Bezirk</b>	Wandsbek	<b>Naturraum</b>	Stapelfelder Jungmoränengebiet (702.00)
<b>Stadtteil (OT-Nr.)</b>	Volksdorf(525)	<b>Gemarkung</b>	Volksdorf(540)
<b>Digitaler Grünplan</b>	<input type="checkbox"/> <b>Hafengesamtgebiet</b>	<input type="checkbox"/> <b>Ramsargebiet</b>	<input type="checkbox"/> <b>EG-Vogelschutzgeb.</b>
<b>Ausgleichsflächen NSG / ND / LSG</b>	<input checked="" type="checkbox"/> <b>Biosphärenreservat</b>	<input type="checkbox"/> <b>Nationalpark</b>	<input type="checkbox"/>
	LSG Duvenstedt, Bergstedt, Lemsahl-Mellingstedt, Volksdorf und Rahlstedt [ HH-2009 / Anteil: 100% ]		
<b>FFH-GEBIET</b>			
<b>Wasserschutzgebiet</b>			

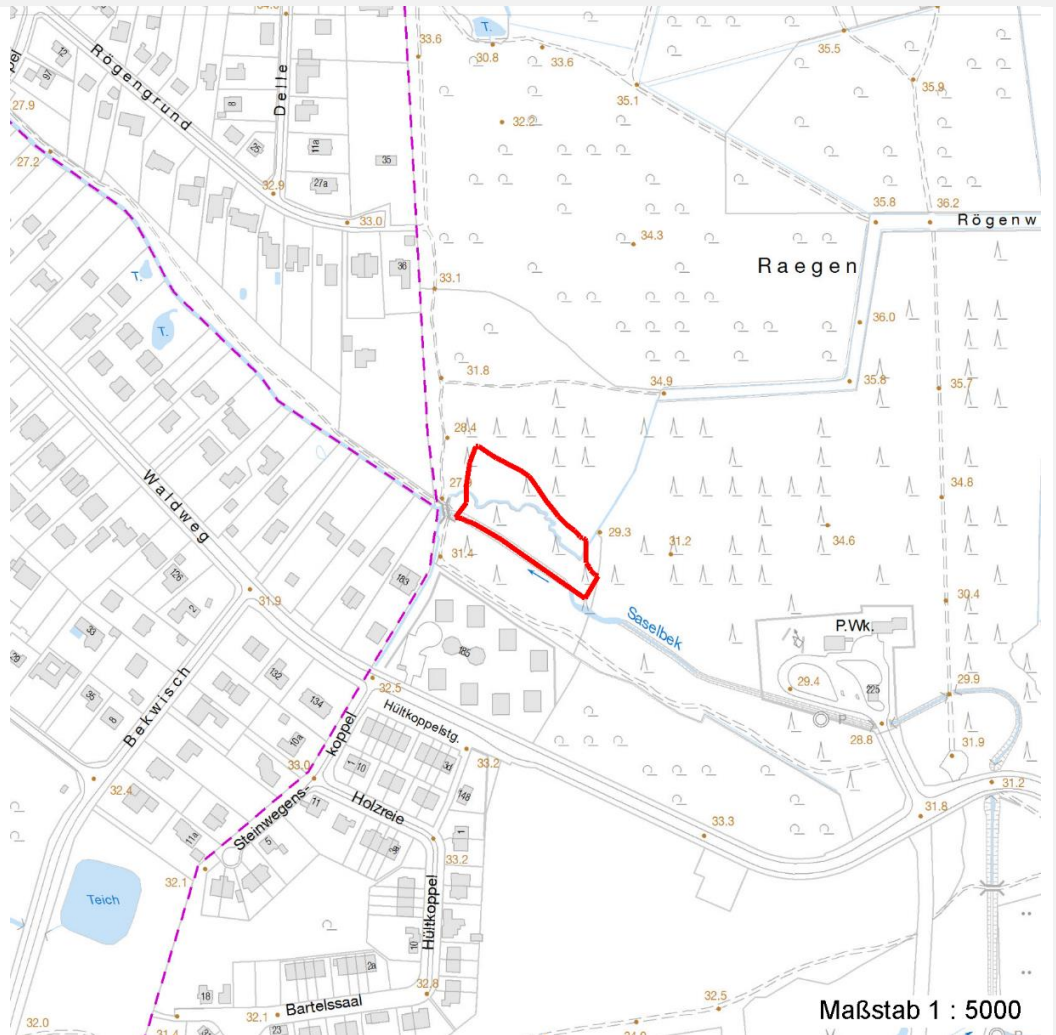
# Erhebungsbogen

**B**

<b>Projekt</b>	Biotopkartierung Hamburg	<b>Interne Nr.</b>	135118
		<b>DK5   DK5-GK</b>	<b>7444</b>
		<b>DK5 - Name</b>	Sasel-Ost
<b>Handlungsbedarf</b>	Nein	<b>Biotop-Nr.   alt</b>	<b>337</b>
<b>Bearbeitung</b>	BEG	<b>Kartierung</b>	27.09.2019
<b>Räumliche Abbildung</b>	Fläche	<b>Fläche / Länge [m<sup>2</sup>/m]</b>	4116,3742
<b>Anzahl Abschnitte</b>	1	<b>Breite (lineare Abb.) [m]</b>	

## Räumliche Lage

### Karte



## Weitere Erhebungsbögen

Interne Nr.	Interne Nr. Zuordnung	DK5	Biotop-Nr.	Kartierung	Zuordnung	DK5 (GK)	Biotop-Nr. (alt)
135118	55083	7444	6	26.06.2011	<	7446	4

Zuordnung: N = nachfolgende Kartierung, K = weitere Kartierungen (zeitlich vorher oder nachher)

## Foto

Interne Nr.	Index	Dateiname	Aufnahmerichtung
73216	0	7444_337_270919_1.JPG	

## Weitere Angaben

Merkmal	Wert
<b>Auswertung</b>	
Wertgesichtspunkte	Bedeutung für den Biotopverbund
Bedeutung für Tiergruppe	Amphibien, Sommerquartiere

# Erhebungsbogen

**B**

<b>Projekt</b>	Biotopkartierung Hamburg	<b>Interne Nr.</b>	135118
		<b>DK5   DK5-GK</b>	<b>7444</b>
<b>Handlungsbedarf</b>	Nein	<b>DK5 - Name</b>	Sasel-Ost
<b>Bearbeitung</b>	BEG	<b>Biotop-Nr.   alt</b>	<b>337</b>
<b>Räumliche Abbildung</b>	Fläche	<b>Kartierung</b>	27.09.2019
<b>Anzahl Abschnitte</b>	1	<b>Fläche / Länge [m<sup>2</sup>/m]</b>	4116,3742
		<b>Breite (lineare Abb.) [m]</b>	

## Weitere Angaben

Merkmal	Wert
Entwicklungstendenzen	Blütenbesuchende Insekten Insekten, allgemein
Aufwertungspotenzial	Von den Rändern her Verbuschung In der Fläche war/ist? einen Ausgleichsmaßnahmen vorgesehen, die sen lauf der Sasel bek in die Fläche bringen würde, die Maßnahme scheint weiterhin geeignet
Ziele der Entwicklung	Klären ob eine gelegentliche Pflegemaßnahme gewünscht und geeignet ist die Fläche als Offenbiotop zu erhalten (Zielklärung)
Maßnahmen	Klären ob eine gelegentliche Pflegemaßnahme gewünscht und geeignet ist die Fläche als Offenbiotop zu erhalten (Zielklärung)

## Foto

**Fotodatei** 7444\_337\_270919\_1.JPG  
**Bildbeschreibung** k.A.  
**Aufnahmerichtung**

**Fotodatei**  
**Bildbeschreibung**  
**Aufnahmerichtung**



## Teilflächenbeschreibung

<b>Teilflächentyp</b>		<b>Teilflächen-Nr.</b>	1
<b>Biotoptyp</b>	Schilf-Röhricht (2018)	<b>Biotoptyp</b>	NRS
- <b>Zusatz</b>		- <b>gesetzl. Grundl.</b>	(§ 30 (2) 2.2), § 30 (2) 2.3
<b>FFH-LRT</b>	kein Lebensraumtyp nach FFH-Richtlinie	<b>FFH-LRT</b>	kein LRT
<b>Beschreibung</b>	kein LRT	<b>Entw.potential LRT</b>	
		<b>Hauptfläche</b>	Ja
		<b>Flächenanteil</b>	100 %
		<b>FFH-Unters.Fläche</b>	Nein
		<b>Saatgutfläche</b>	Nein

# Erhebungsbogen

**B**

<b>Projekt</b>	Biotopkartierung Hamburg		<b>Interne Nr.</b>	135118
			<b>DK5   DK5-GK</b>	<b>7444</b>
			<b>DK5 - Name</b>	Sasel-Ost
<b>Handlungsbedarf</b>	Nein		<b>Biotop-Nr.   alt</b>	<b>337</b>
<b>Bearbeitung</b>	BEG	<b>Kopie</b>	Nein	<b>Kartierung</b>
<b>Räumliche Abbildung</b>	Fläche			27.09.2019
<b>Anzahl Abschnitte</b>	1			<b>Fläche / Länge [m<sup>2</sup>/m]</b>
				4116,3742
				<b>Breite (lineare Abb.) [m]</b>

## Zeigerwerte der Pflanzenartenliste (Auswertung)

<b>Standort</b>	<b>Belichtung</b>	halbsonnig	6,7
<b>Boden</b>	<b>Feuchte</b>	naß	8,4
	<b>Stickstoff (N)</b>	stickstoffreich	6,6
	<b>Reaktion</b>	neutral	6,5
<b>Vegetation</b>	<b>Mahdverträglichkeit</b>	schnittempfindlich bis mäßig schnittverträglich	3,7
<b>Zeigerwerte</b>	<b>Futterwert</b>	sehr geringwertiges Futter	1,8
	<b>Wechselfeuchteanzeiger</b>		7
	<b>Giftpflanzen</b>		3
	<b>Überschw.anzeiger</b>		7

## Pflanzenartenliste

Gruppe / Pflanzenart	MS	M	W	Vs	St	PA	Ph	Sz	VS	V	G	cf	§	Rote Liste				
														HH	ND	SH	D	
<b>Tracheobionta (Gefäßpflanzen)</b>																		
Alnus glutinosa (Schwarz-Erle)	7	w																
Carex acuta (Schlank-Segge)	7	w													V			
Carex acutiformis (Sumpf-Segge)	7	z																
Circaea lutetiana (Gewöhnliches Hexenkraut)	7	w																
Cirsium oleraceum (Kohl-Kratzdistel)	7	z																
Cirsium palustre (Sumpf-Kratzdistel)	7	z																
Filipendula ulmaria (Mädesüß)	7	z																
Galium aparine (Kletten-Labkraut)	7	z																
Geum rivale (Bach-Nelkenwurz)	7	w											2	3				
Glechoma hederacea (Gundermann)	7	z																
Glyceria maxima (Wasser-Schwaden)	7	w																
Humulus lupulus (Hopfen)	7	l																
Impatiens glandulifera (Drüsiges Springkraut)	7	z																
Impatiens noli-tangere (Echtes Springkraut)	7	w												V				
Iris pseudacorus (Gelbe Schwertlilie)	7	w											b					
Lysimachia vulgaris (Gewöhnlicher Gilbweiderich)	7	z																
Mentha aquatica (Wasser-Minze)	7	z																
Peucedanum palustre (Sumpf-Haarstrang)	7	z												3	V			
Phalaris arundinacea (Rohr-Glanzgras)	7	z																
Phragmites australis (Schilf)	7	d																
Salix cinerea (Grau-Weide)	7	w																
Scirpus sylvaticus (Wald-Simse)	7	l													V			
Scrophularia nodosa (Knotige Braunwurz)	7	w																
Solanum dulcamara (Bittersüßer Nachtschatten)	7	z																
Urtica dioica (Große Brennnessel)	7	h																
Valeriana excelsa sambucifolia (Holunderblättriger Baldrian)	7	w												D	D D			
														<b>Anzahl Rote Liste Arten</b>	<b>4</b>	<b>1</b>	<b>4</b>	<b>1</b>
														<b>Anzahl Arten</b>	<b>26</b>			

MS: Mengensystem; M: Mengenangabe, W: Bewertung der Art (FFH-Monitoring), Vs: Vegetationsschicht, St: Status, PA: Autor Phänologie; Ph: Phänologie, Sz: Soziabilität, VS: Vitalitätssystem; V: Vitalität, G: Geschlecht, cf: unsichere Bestimmung, §: Schutz nach BNatSchG, HH: Rote Liste Hamburg, Nds: Rote Liste Niedersachsen, SH: Rote Liste Schleswig-Holstein, D: Rote Liste Deutschland