

Erhebungsbogen

B

Projekt	Biotopkartierung Hamburg	Interne Nr.	135117
		DK5 DK5-GK	7444
		DK5 - Name	Sasel-Ost
Handlungsbedarf	Nein	Biotop-Nr. alt	336
Bearbeitung	BEG	Kartierung	20.08.2019
Räumliche Abbildung	Fläche	Fläche / Länge [m²/m]	2158,6286
Anzahl Abschnitte	1	Breite (lineare Abb.) [m]	

Gesetzlicher Schutz kein gesetzl. Schutz **kein gesetzlich geschütztes Biotop** **Schutz nur teilweise** **Nein**

Gesamtbewertung	6	Wertvoll
– Alter	4	Biotop mittleren Alters, 10 bis 20 Jahre
– Belastungsgrad	7	Flächenhaft geringe oder Vorbelastung mit schwachem Einfluß
– Ökolog. Funktion	6	Hohe Bedeutung in einem Biotopkomplex, für den lokalen Biotopverbund oder als Puffer
– Seltenheit	5	Seltener Biotoptyp, floristisch stark verarmt, ohne seltener Pflges. od. verbr. artenreicher Biotoptyp

Bestandsbeschreibung

Diese ehemalige feuchte Ruderalflur mit Gehölzen nördlich der Saselbek hat sich zu einem Weidenpionierwald weiter entwickelt.

Weiden sind hier prägend. Aufgrund des geringen Alters weisen die Gehölze zumeist geringe Stammdurchmesser auf. Viel Totholz. Der Unterwuchs ist von Nitrophyten und Feuchtezeigern geprägt. Brombeeren sind häufig, ebenso Brennessel.

Wanderwege sind randlich vorhanden.

Die Fläche liegt in der Talau der Saselbek.

Vorkommen an Biotoptypen

1	TF	Typ	HF	F.Anteil
2	BTYP	Biotoptyp	- gesetzl. Grundl.	
3	Zusatz	Zusatz zum Biotoptypen		
4	LRT	Lebensraumtyp		
1	1		Ja	100 %
2	WPW	Weiden-Pionier- oder Vorwald (2018)		

Räumliche Lage

Lagebeschreibung	Pionierwald nördlich der Saselbek		
Nachbarnutzung/en	Wald, Wege, Gärten		
Rechtswert (X)	575370	Hochwert (Y)	5945691
Bezirk	Wandsbek	Naturraum	Stapelfelder Jungmoränengebiet (702.00)
Stadtteil (OT-Nr.)	Volksdorf(525)	Gemarkung	Volksdorf(540)
Digitaler Grünplan	<input type="checkbox"/> Hafengesamtgebiet	<input type="checkbox"/> Ramsargebiet	<input type="checkbox"/> EG-Vogelschutzgeb.
Ausgleichsflächen NSG / ND / LSG	<input type="checkbox"/> Biosphärenreservat	<input type="checkbox"/> Nationalpark	<input type="checkbox"/>
FFH-GEBIET	LSG Duvenstedt, Bergstedt, Lemsahl-Mellingstedt, Volksdorf und Rahlstedt [HH-2009 / Anteil: 99%], LSG Wandsbeker Geest [HH-2045 / Anteil: 1%]		
Wasserschutzgebiet			

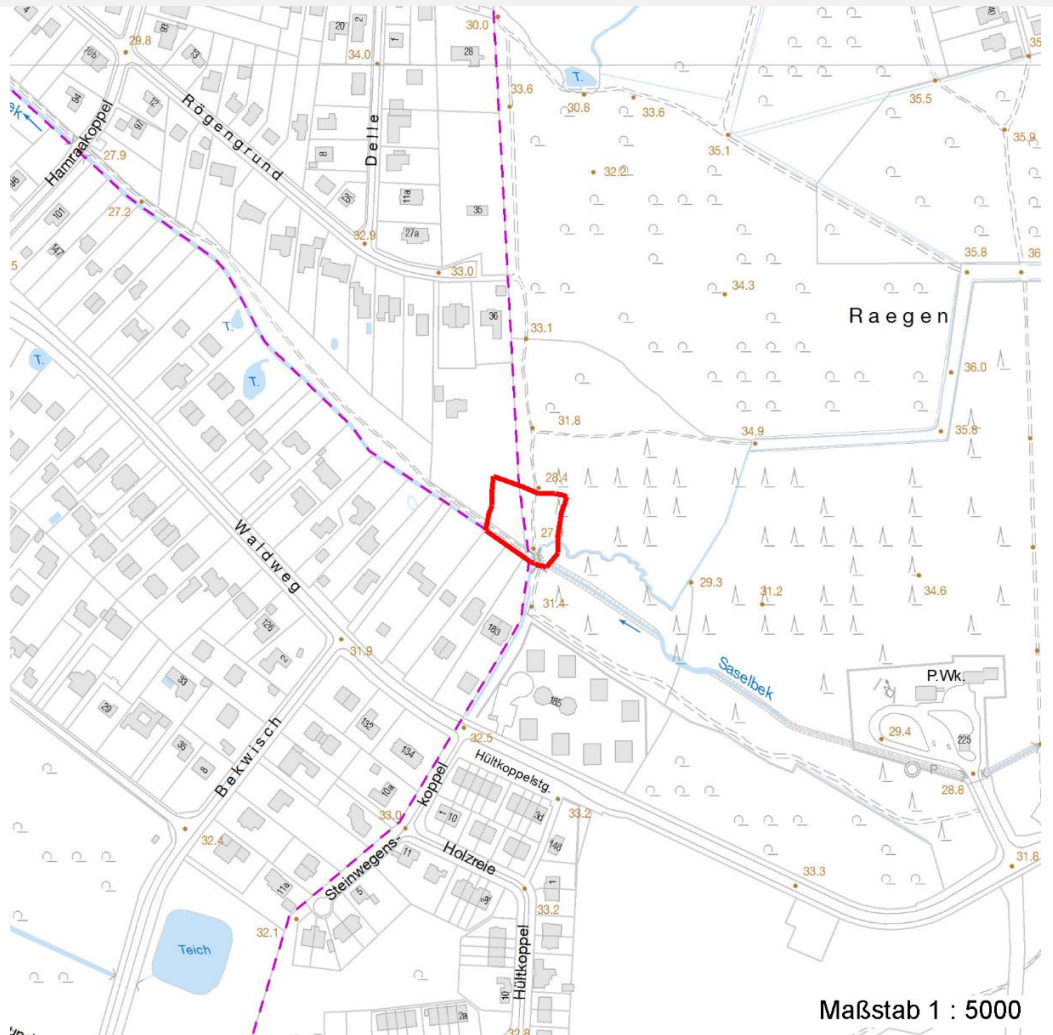
Erhebungsbogen

B

Projekt	Biotopkartierung Hamburg	Interne Nr.	135117
		DK5 DK5-GK	7444
		DK5 - Name	Sasel-Ost
Handlungsbedarf	Nein	Biotop-Nr. alt	336
Bearbeitung	BEG	Kartierung	20.08.2019
Räumliche Abbildung	Fläche	Fläche / Länge [m²/m]	2158,6286
Anzahl Abschnitte	1	Breite (lineare Abb.) [m]	

Räumliche Lage

Karte



Weitere Erhebungsbögen

Interne Nr.	Interne Nr. Zuordnung	DK5	Biotop-Nr.	Kartierung	Zuordnung	DK5 (GK)	Biotop-Nr. (alt)
135117	55083	7444	6	26.06.2011	/	7446	4
135117	55151	7444	158	03.10.2011	/	7446	10033

Zuordnung: N = nachfolgende Kartierung, K = weitere Kartierungen (zeitlich vorher oder nachher)

Foto

Interne Nr.	Index	Dateiname	Aufnahmerichtung
73215	0	7444_336_200819_1.JPG	

Weitere Angaben

Merkmal	Wert
Auswertung	
zoologisch bedeutsame Strukturen	Totholz

Erhebungsbogen

B

Projekt	Biotopkartierung Hamburg	Interne Nr.	135117
		DK5 DK5-GK	7444
Handlungsbedarf	Nein	DK5 - Name	Sasel-Ost
Bearbeitung	BEG	Biotop-Nr. alt	336
Räumliche Abbildung	Fläche	Kartierung	20.08.2019
Anzahl Abschnitte	1	Fläche / Länge [m²/m]	2158,6286
		Breite (lineare Abb.) [m]	

Weitere Angaben

Merkmal	Wert
Bedeutung für Tiergruppe	Holzbewohnende Insekten Amphibien Vögel
Maßnahmen	1.1 - Sukzession ungestört ablaufen lassen Wasserstände halten und ggf erhöhen

Foto

Fotodatei	7444_336_200819_1.JPG	Fotodatei	
Bildbeschreibung	k.A.	Bildbeschreibung	
Aufnahmerichtung		Aufnahmerichtung	



Teilflächenbeschreibung

Teilflächentyp		Teilflächen-Nr.	1
Biotoptyp	Weiden-Pionier- oder Vorwald	Biotoptyp	WPW
- Zusatz	(2018)	- gesetzl. Grundl.	
FFH-LRT		FFH-LRT	
Beschreibung		Entw.potential LRT	
		Hauptfläche	Ja
		Flächenanteil	100 %
		FFH-Unters.Fläche	Nein
		Saatgutfläche	Nein

Erhebungsbogen

B

Projekt	Biotopkartierung Hamburg	Interne Nr.	135117
		DK5 DK5-GK	7444
Handlungsbedarf	Nein	DK5 - Name	Sasel-Ost
Bearbeitung	BEG	Biotop-Nr. alt	336
Räumliche Abbildung	Fläche	Kartierung	20.08.2019
Anzahl Abschnitte	1	Fläche / Länge [m²/m]	2158,6286
		Breite (lineare Abb.) [m]	

Zeigerwerte der Pflanzenartenliste (Auswertung)

Standort	Belichtung	halbsonnig bis halbschattig	6,3
Boden	Feuchte	feucht	6,7
	Stickstoff (N)	stickstoffreich	6,8
	Reaktion	neutral	6,9
Vegetation	Mahdverträglichkeit	mäßig schnittverträglich (erster Schnitt nicht vor 1. Juli)	4,7
Zeigerwerte	Futterwert	sehr geringwertiges Futter	1,6
	Wechselfeuchteanzeiger		2
	Giftpflanzen		0
	Überschw.anzeiger		5

Pflanzenartenliste

Gruppe / Pflanzenart	MS	M	W	Vs	St	PA	Ph	Sz	VS	V	G	cf	§	Rote Liste			
														HH	ND	SH	D
Tracheobionta (Gefäßpflanzen)																	
Acer pseudoplatanus (Berg-Ahorn)	7	l															
Alnus glutinosa (Schwarz-Erle)	7	w															
Carex acuta (Schlank-Segge)	7	z													V		
Cirsium oleraceum (Kohl-Kratzdistel)	7	z															
Corylus avellana (Haselnuss)	7	z															
Deschampsia cespitosa (Rasen-Schmiele)	7	z															
Eupatorium cannabinum (Wasserdost)	7	z															
Filipendula ulmaria (Mädesüß)	7	z															
Fraxinus excelsior (Gewöhnliche Esche)	7	z															
Glechoma hederacea (Gundermann)	7	h															
Humulus lupulus (Hopfen)	7	z															
Rubus fruticosus agg. (Artengruppe Echte Brombeere)	7	h															
Salix alba (Silber-Weide)	7	z															
Salix cinerea (Grau-Weide)	7	w															
Salix spec. (Weide)	7	z															
Salix x rubens (Fahl-Weide)	7	h															
Urtica dioica (Große Brennnessel)	7	h															
														Anzahl Rote Liste Arten		1	
														Anzahl Arten		17	

MS: Mengensystem; M: Mengenangabe, W: Bewertung der Art (FFH-Monitoring), Vs: Vegetationsschicht, St: Status, PA: Autor Phänologie; Ph: Phänologie, Sz: Soziabilität, VS: Vitalitätssystem; V: Vitalität, G: Geschlecht, cf: unsichere Bestimmung, §: Schutz nach BNatSchG, HH: Rote Liste Hamburg, Nds: Rote Liste Niedersachsen, SH: Rote Liste Schleswig-Holstein, D: Rote Liste Deutschland