

Erhebungsbogen

B

Projekt	Naturschutzgroßprojekt	Interne Nr.	111720
		DK5 DK5-GK	7444
Handlungsbedarf	Nein	DK5 - Name	Sasel-Ost
Bearbeitung	HEE	Biotop-Nr. alt	325
Räumliche Abbildung	Fläche	Kartierung	09.08.2018
Anzahl Abschnitte	1	Fläche / Länge [m²/m]	1043,1198
		Breite (lineare Abb.) [m]	

Gesetzlicher Schutz **_ kein gesetzl. Schutz kein gesetzlich geschütztes Biotop** **Schutz nur teilweise** **Nein**

Gesamtbewertung	5	Noch wertvoll, gut entwicklungsfähig
– Alter	6	Biotop mittleren Alters, 50 bis 100 Jahre
– Belastungsgrad	4	Flächenhaft deutliche Belastung ohne nachh. Schäden
– Ökolog. Funktion	5	Bedeutung in einem Biotopkomplex, für den lokalen Biotopverbund oder als Puffer
– Seltenheit	5	Seltener Biotoptyp, floristisch stark verarmt, ohne seltener Pflges. od. verbr. artenreicher Biotoptyp

Bestandsbeschreibung

Trockener Erlen-Bruchwald im Nordwesten des NSG in tiefer gelegener Geländelage. Relativ strukturreicher Bestand mit Naturverjüngung aus Holunder, Faulbaum und Eberesche. die Krautschicht wird von Rasenschmiele geprägt. Daneben treten auch Brennnessel sowie Brombeere und Himbeere häufig auf. Entlang des im Norden verlaufenden Wanderweges auch mit Stieleiche und Hainbuche, die hier aber schon höher und trockener im Geländeniveau stehen.

Vorkommen an Biotoptypen

1	TF	Typ	HF	F.Anteil
2	BTYP	Biotoptyp		- gesetzl. Grundl.
3	Zusatz	Zusatz zum Biotoptypen		
4	LRT	Lebensraumtyp		
1	1		Ja	100 %
2	WBX	Entwässerter, degenerierter Erlen-Bruchwald (2018)		
3	2, t	schwaches bis mittleres Baumholz, Brusthöhendurchmesser 13 - < 50 cm (2), trockene bzw. entwässerte Ausprägung (t)		
4	kein LRT	kein Lebensraumtyp nach FFH-Richtlinie		

Räumliche Lage

Lagebeschreibung	Im Nordwesten des NSG		
Nachbarnutzung/en	Wald, Grünland, Wanderweg		
Rechtswert (X)	575667	Hochwert (Y)	5945352
Bezirk	Wandsbek	Naturraum	Stapelfelder Jungmoränengebiet (702.00)
Stadtteil (OT-Nr.)	Volksdorf (525)	Gemarkung	Volksdorf (540)
Digitaler Grünplan	<input type="checkbox"/> Hafengesamtgebiet	<input type="checkbox"/> Ramsargebiet	<input type="checkbox"/> EG-Vogelschutzgeb.
Ausgleichsflächen	<input type="checkbox"/> Biosphärenreservat	<input type="checkbox"/> Nationalpark	<input type="checkbox"/>
NSG / ND / LSG	NSG Volksdorfer Teichwiesen [HH-509 / Anteil: 100%]		
FFH-GEBIET			
Wasserschutzgebiet			

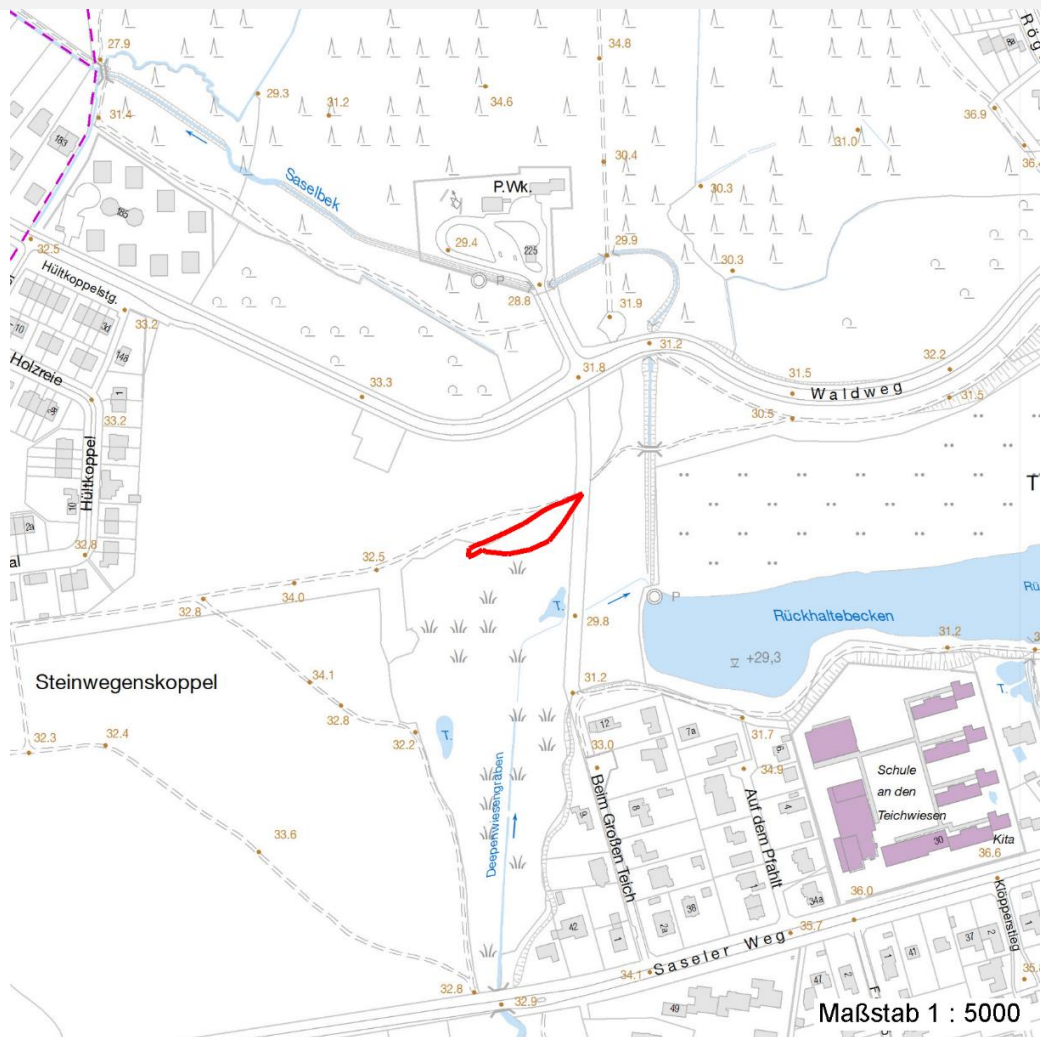
Erhebungsbogen

B

Projekt	Naturschutzgroßprojekt	Interne Nr.	111720
		DK5 DK5-GK	7444
		DK5 - Name	Sasel-Ost
Handlungsbedarf	Nein	Biotop-Nr. alt	325
Bearbeitung	HEE	Kartierung	09.08.2018
Räumliche Abbildung	Fläche	Fläche / Länge [m²/m]	1043,1198
Anzahl Abschnitte	1	Breite (lineare Abb.) [m]	

Räumliche Lage

Karte



Weitere Erhebungsbögen

Interne Nr.	Interne Nr. Zuordnung	DK5	Biotop-Nr.	Kartierung	Zuordnung	DK5 (GK)	Biotop-Nr. (alt)
111720	55011	7444	90	02.06.2011	K	7446	102

Zuordnung: N = nachfolgende Kartierung, K = weitere Kartierungen (zeitlich vorher oder nachher)

Foto

Interne Nr.	Index	Dateiname	Aufnahmerichtung
60864	0	7444_325_090818_1.JPG	

Weitere Angaben

Merkmal	Wert
Auswertung	
Gefährdung / Einflüsse	Entwässerung
Wertgesichtspunkte	Bedeutung für den Biotopverbund

Erhebungsbogen

B

Projekt	Naturschutzgroßprojekt	Interne Nr.	111720
		DK5 DK5-GK	7444
Handlungsbedarf	Nein	DK5 - Name	Sasel-Ost
Bearbeitung	HEE	Biotop-Nr. alt	325
Räumliche Abbildung	Fläche	Kartierung	09.08.2018
Anzahl Abschnitte	1	Fläche / Länge [m²/m]	1043,1198
		Breite (lineare Abb.) [m]	

Weitere Angaben

Merkmal	Wert
	Landschaftstypischer Biotop
	Entwicklungspotenzial
zoologisch bedeutsame Strukturen	Wald
Bedeutung für Tiergruppe	Amphibien, Überwinterungsbiotop
	Vögel
Maßnahmen	Standort vernässen - 1.16

Foto

Fotodatei	7444_325_090818_1.JPG	Fotodatei	
Bildbeschreibung	k.A.	Bildbeschreibung	
Aufnahmerichtung		Aufnahmerichtung	



Teilflächenbeschreibung

Teilflächentyp		Teilflächen-Nr.	1
Biotoptyp	Entwässerter, degenerierter Erlen-Bruchwald (2018)	Biotoptyp	WBX
- Zusatz	schwaches bis mittleres Baumholz, Brusthöhendurchmesser 13 - < 50 cm (2), trockene bzw. entwässerte Ausprägung (t)	- gesetzl. Grundl.	
FFH-LRT Beschreibung	kein Lebensraumtyp nach FFH-Richtlinie	FFH-LRT	kein LRT
		Entw.potential LRT	
		Hauptfläche	Ja
		Flächenanteil	100 %
		FFH-Unters.Fläche	Nein
		Saatgutfläche	Nein

Erhebungsbogen

B

Projekt	Naturschutzgroßprojekt	Interne Nr.	111720
		DK5 DK5-GK	7444
Handlungsbedarf	Nein	DK5 - Name	Sasel-Ost
Bearbeitung	HEE	Biotop-Nr. alt	325
Räumliche Abbildung	Fläche	Kartierung	09.08.2018
Anzahl Abschnitte	1	Fläche / Länge [m²/m]	1043,1198
		Breite (lineare Abb.) [m]	

Zeigerwerte der Pflanzenartenliste (Auswertung)

Standort	Belichtung	halbsonnig bis halbschattig	5,9
Boden	Feuchte	naß	7,6
	Stickstoff (N)	mäßig stickstoffarm bis stickstoffreich	5,8
	Reaktion	schwach sauer	6
Vegetation	Mahdverträglichkeit	schnittempfindlich bis mäßig schnittverträglich	3,7
Zeigerwerte	Futterwert	sehr geringwertiges Futter	2,1
	Wechselfeuchteanzeiger		2
	Giftpflanzen		0
	Überschw.anzeiger		2

Pflanzenartenliste

Gruppe / Pflanzenart	MS	M	W	Vs	St	PA	Ph	Sz	VS	V	G	cf	§	Rote Liste			
														HH	ND	SH	D
Tracheobionta (Gefäßpflanzen)																	
Alnus glutinosa (Schwarz-Erle)	7	d		B1													
Betula pendula (Hänge-Birke)	7	w		B2													
Carpinus betulus (Hainbuche)	7	w		B2													
Deschampsia cespitosa (Rasen-Schmiele)	7	h		K1													
Dryopteris carthusiana (Dorniger Wurmfarne)	7	w		K1													
Geum urbanum (Echte Nelkenwurz)	7	w		K1													
Glechoma hederacea (Gundermann)	7	l		K1													
Heracleum sphondylium (Wiesen-Bärenklau)	7	w		K1													
Humulus lupulus (Hopfen)	7	w		K1													
Prunus serotina (Späte Traubenkirsche)	7	w		S													
Quercus robur (Stiel-Eiche)	7	l		B1													
Ranunculus repens (Kriechender Hahnenfuß)	7	l		K1													
Robinia pseudoacacia (Robinie)	7	w		S													
Rubus fruticosus agg. (Artengruppe Echte Brombeere)	7	z		S													
Rubus idaeus (Himbeere)	7	h		S													
Sambucus nigra (Schwarzer Holunder)	7	w		S													
Sambucus racemosa (Trauben-Holunder)	7	w		S													
Solidago gigantea (Riesen-Goldrute)	7	w		K1													
Sorbus aucuparia (Eberesche)	7	w		S													
Stellaria media (Vogelmiere)	7	w		K1													
Urtica dioica (Große Brennnessel)	7	z		K1													
Anzahl Rote Liste Arten																	
Anzahl Arten														21			

MS: Mengensystem; M: Mengenangabe, W: Bewertung der Art (FFH-Monitoring), Vs: Vegetationsschicht, St: Status, PA: Autor Phänologie; Ph: Phänologie, Sz: Soziabilität, VS: Vitalitätssystem; V: Vitalität, G: Geschlecht, cf: unsichere Bestimmung, §: Schutz nach BNatSchG, HH: Rote Liste Hamburg, Nds: Rote Liste Niedersachsen, SH: Rote Liste Schleswig-Holstein, D: Rote Liste Deutschland