

Erhebungsbogen

B

Projekt	Naturschutzgroßprojekt	Interne Nr.	111719
		DK5 DK5-GK	7444
Handlungsbedarf	Nein	DK5 - Name	Sasel-Ost
Bearbeitung	HEE	Biotop-Nr. alt	324
Räumliche Abbildung	Fläche	Kartierung	09.08.2018
Anzahl Abschnitte	1	Fläche / Länge [m²/m]	8015,0135
		Breite (lineare Abb.) [m]	

Gesetzlicher Schutz **_ kein gesetzl. Schutz kein gesetzlich geschütztes Biotop** **Schutz nur teilweise** **Nein**

Gesamtbewertung	6	Wertvoll
– Alter	6	Biotop mittleren Alters, 50 bis 100 Jahre
– Belastungsgrad	6	Flächenhaft geringe oder örtlich stärkere oder Vorbelastung mit deutlichem Einfluß
– Ökolog. Funktion	6	Hohe Bedeutung in einem Biotopkomplex, für den lokalen Biotopverbund oder als Puffer
– Seltenheit	5	Seltener Biotoptyp, floristisch stark verarmt, ohne seltener Pflges. od. verbr. artenreicher Biotoptyp

Bestandsbeschreibung

Größerer Laubwaldkomplex der zum Teil aus Aufforstung hervorgegangen. Im Oberstand mit Dominanz von Stieleiche, in der zweiten Baumschicht auch mit Hainbuche, Feldulme und Rotbuche sowie vereinzelt Wald-Kiefer. Im Süden entlang eines westlich der NSG-Grenze verlaufenden Waldweges, fällt das Gelände auf kurzer Strecke zu Niederung ab. An den Geländeböschungen sind die Eichenbestände daher nur wenige Meter breit.

Im nordwestlichen Teil und im Übergang zum Grünland mit Übergängen zu Erlen-Bruchwald auf z.T. noch staunassem Untergrund, meist aber entwässert. Hier besteht die Krautschicht v. a. aus Rasenschmiele, dazu Kriechender Günsel, Flatterbinse und an tiefen Stellen mit Flutendem Schwaden.

Ansonsten bilden unter den Eichen Holunder und Bergahorn die Strauchschicht. Eine Krautschicht ist hier meist nur spärlich entwickelt. Stellenweise aber auch dichte Vorkommen von Kratzbeere, Brombeere. Lokal breitet sich Adlerfarn aus.

Vorkommen an Biotoptypen

1	TF	Typ	HF	F.Anteil
2	BTYP	Biotoptyp	- gesetzl. Grundl.	
3	Zusatz	Zusatz zum Biotoptypen		
4	LRT	Lebensraumtyp		
1	1		Ja	100 %
2	WQZ	Sonstige bodensaure Eichen-Mischwälder (2018)		
3	2	schwaches bis mittleres Baumholz, Brusthöhendurchmesser 13 - < 50 cm (2)		
4	kein LRT	kein Lebensraumtyp nach FFH-Richtlinie		

Räumliche Lage

Lagebeschreibung	im Westen des NSG		
Nachbarnutzung/en	Straße, Wanderweg, Wald		
Rechtswert (X)	575619	Hochwert (Y)	5945319
Bezirk	Wandsbek	Naturraum	Stapelfelder Jungmoränengebiet (702.00)
Stadtteil (OT-Nr.)	Volksdorf (525)	Gemarkung	Volksdorf (540)
Digitaler Grünplan	<input type="checkbox"/> Hafengesamtgebiet	<input type="checkbox"/> Ramsargebiet	<input type="checkbox"/> EG-Vogelschutzgeb.
Ausgleichsflächen NSG / ND / LSG	<input checked="" type="checkbox"/> Biosphärenreservat	<input type="checkbox"/> Nationalpark	<input type="checkbox"/>
FFH-GEBIET	LSG Duvenstedt, Bergstedt, Lemsahl-Mellingstedt, Volksdorf und Rahlstedt [HH-2009 / Anteil: 1%], NSG Volksdorfer Teichwiesen [HH-509 / Anteil: 99%]		
Wasserschutzgebiet			

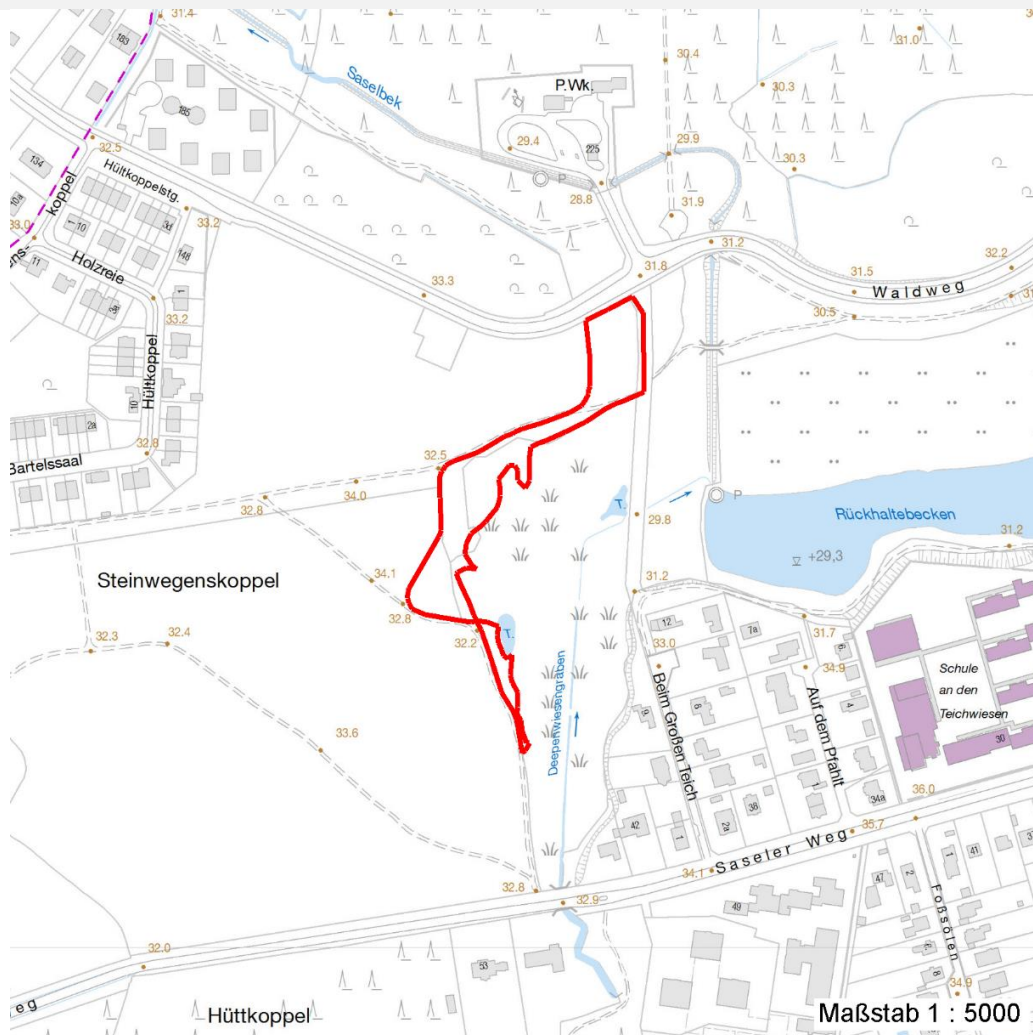
Erhebungsbogen

B

Projekt	Naturschutzgroßprojekt	Interne Nr.	111719
		DK5 DK5-GK	7444
		DK5 - Name	Sasel-Ost
Handlungsbedarf	Nein	Biotop-Nr. alt	324
Bearbeitung	HEE	Kartierung	09.08.2018
Räumliche Abbildung	Fläche	Fläche / Länge [m²/m]	8015,0135
Anzahl Abschnitte	1	Breite (lineare Abb.) [m]	

Räumliche Lage

Karte



Weitere Erhebungsbögen

Interne Nr.	Interne Nr. Zuordnung	DK5	Biotop-Nr.	Kartierung	Zuordnung	DK5 (GK)	Biotop-Nr. (alt)
111719	55167	7444	21	02.06.2011	K	7446	22
111719	55040	7444	86	03.08.2011	K	7446	98
111719	55011	7444	90	02.06.2011	K	7446	102
111719	54853	7444	224	03.08.2011	K	7446	10109

Zuordnung: N = nachfolgende Kartierung, K = weitere Kartierungen (zeitlich vorher oder nachher)

Foto

Interne Nr.	Index	Dateiname	Aufnahmerichtung
60861	0	7444_324_090818_1.JPG	
60862	0	7444_324_090818_2.JPG	
60863	0	7444_324_090818_3.JPG	

Erhebungsbogen

B

Projekt	Naturschutzgroßprojekt	Interne Nr.	111719
		DK5 DK5-GK	7444
Handlungsbedarf	Nein	DK5 - Name	Sasel-Ost
Bearbeitung	HEE	Biotop-Nr. alt	324
Räumliche Abbildung	Fläche	Kartierung	09.08.2018
Anzahl Abschnitte	1	Fläche / Länge [m²/m]	8015,0135
		Breite (lineare Abb.) [m]	

Foto

Fotodatei 7444_324_090818_1.JPG
Bildbeschreibung k.A.
Aufnahmerichtung



Fotodatei 7444_324_090818_2.JPG
Bildbeschreibung k.A.
Aufnahmerichtung



Foto

Fotodatei 7444_324_090818_3.JPG
Bildbeschreibung k.A.
Aufnahmerichtung



Fotodatei
Bildbeschreibung
Aufnahmerichtung

Erhebungsbogen

B

Projekt	Naturschutzgroßprojekt	Interne Nr.	111719
		DK5 DK5-GK	7444
Handlungsbedarf	Nein	DK5 - Name	Sasel-Ost
Bearbeitung	HEE	Biotop-Nr. alt	324
Räumliche Abbildung	Fläche	Kartierung	09.08.2018
Anzahl Abschnitte	1	Fläche / Länge [m²/m]	8015,0135
		Breite (lineare Abb.) [m]	

Teilflächenbeschreibung

Teilflächentyp		Teilflächen-Nr.	1
Biotoptyp	Sonstige bodensaure Eichen-Mischwälder (2018)	Biotoptyp	WQZ
- Zusatz	schwaches bis mittleres Baumholz, Brusthöhendurchmesser 13 - < 50 cm (2)	- gesetzl. Grundl.	
FFH-LRT Beschreibung	kein Lebensraumtyp nach FFH-Richtlinie	FFH-LRT	kein LRT
		Entw.potential LRT	
		Hauptfläche	Ja
		Flächenanteil	100 %
		FFH-Unters.Fläche	Nein
		Saatgutfläche	Nein

Zeigerwerte der Pflanzenartenliste (Auswertung)

Standort	Belichtung	halbsonnig bis halbschattig	5,8
Boden	Feuchte	mäßig feucht und wechselfeucht	5,5
	Stickstoff (N)	mäßig stickstoffarm bis stickstoffreich	5,8
	Reaktion	mäßig sauer	5
Vegetation	Mahdverträglichkeit	schnittempfindlich (nur Herbstschnitt vertragend)	2,7
Zeigerwerte	Futterwert	wertloses Futter	0,1
	Wechselfeuchteanzeiger		4
	Giftpflanzen		2
	Überschw.anzeiger		0

Pflanzenartenliste

Gruppe / Pflanzenart	MS	M	W	Vs	St	PA	Ph	Sz	VS	V	G	cf	§	Rote Liste			
														HH	ND	SH	D
Tracheobionta (Gefäßpflanzen)																	
Acer pseudoplatanus (Berg-Ahorn)	7	I		B2													
Acer pseudoplatanus (Berg-Ahorn)	7	I		S													
Carpinus betulus (Hainbuche)	7	w		B2													
Circaea lutetiana (Gewöhnliches Hexenkraut)	7	w		K1													
Dactylis glomerata (Wiesen-Knäuelgras)	7	w		K1													
Deschampsia cespitosa (Rasen-Schmiele)	7	w		K1													
Dryopteris filix-mas (Gewöhnlicher Wurmfarne)	7	w		K1													
Fagus sylvatica (Rotbuche)	7	w		B2													
Fagus sylvatica (Rotbuche)	7	w		S													
Frangula alnus (Faulbaum)	7	w		S													
Galeobdolon argentatum (Garten Goldnessel)	7	z		K1													
Galeopsis tetrahit (Gewöhnlicher Hohlzahn)	7	w		K1													
Geum urbanum (Echte Nelkenwurz)	7	w		K1													
Glechoma hederacea (Gundermann)	7	w		K1													
Impatiens parviflora (Kleinblütiges Springkraut)	7	z		K1													
Pinus sylvestris (Wald-Kiefer)	7	w		B1													
Polygonatum multiflorum (Vielblütige Weißwurz)	7	w		K1													
Prunus serotina (Späte Traubenkirsche)	7	w		S													

Erhebungsbogen

B

Projekt	Naturschutzgroßprojekt	Interne Nr.	111719
		DK5 DK5-GK	7444
Handlungsbedarf	Nein	DK5 - Name	Sasel-Ost
Bearbeitung	HEE	Biotop-Nr. alt	324
Räumliche Abbildung	Fläche	Kartierung	09.08.2018
Anzahl Abschnitte	1	Fläche / Länge [m²/m]	8015,0135
		Breite (lineare Abb.) [m]	

Gruppe / Pflanzenart	MS	M	W	Vs	St	PA	Ph	Sz	VS	V	G	cf	§	Rote Liste			
														HH	ND	SH	D
Pteridium aquilinum (Adlerfarn)	7	l		K1													
Quercus robur (Stiel-Eiche)	7	h		B1													
Rubus caesius (Kratzbeere)	7	w		S													
Rubus fruticosus agg. (Artengruppe Echte Brombeere)	7	w		S													
Rubus idaeus (Himbeere)	7	h		S													
Sambucus nigra (Schwarzer Holunder)	7	w		S													
Sorbus aucuparia (Eberesche)	7	w		B2													
Sorbus aucuparia (Eberesche)	7	w		S													
Stellaria holostea (Große Sternmiere)	7	w		K1													
Ulmus minor (Feld-Ulme)	7	w		B2										3		3	
Urtica dioica (Große Brennessel)	7	w		K1													
	Anzahl Rote Liste Arten													1	1		
	Anzahl Arten													26			

MS: Mengensystem; M: Mengenangabe, W: Bewertung der Art (FFH-Monitoring), Vs: Vegetationsschicht, St: Status, PA: Autor Phänologie; Ph: Phänologie, Sz: Soziabilität, VS: Vitalitätssystem; V: Vitalität, G: Geschlecht, cf: unsichere Bestimmung, §: Schutz nach BNatSchG, HH: Rote Liste Hamburg, Nds: Rote Liste Niedersachsen, SH: Rote Liste Schleswig-Holstein, D: Rote Liste Deutschland