

Erhebungsbogen

B

Projekt	Naturschutzgroßprojekt	Interne Nr.	111707
		DK5 DK5-GK	7444
Handlungsbedarf	Nein	DK5 - Name	Sasel-Ost
Bearbeitung	HEE	Biotop-Nr. alt	314
Räumliche Abbildung	Fläche	Kartierung	15.06.2018
Anzahl Abschnitte	1	Fläche / Länge [m²/m]	3264,3312
		Breite (lineare Abb.) [m]	

Gesetzlicher Schutz	§ 30 (2) 2.5 Binsen- und seggenreiche Nasswiesen	Schutz nur teilweise	Ja
----------------------------	---	-----------------------------	-----------

Gesamtbewertung	7	Besonders wertvoll
– Alter	6	Biotop mittleren Alters, 50 bis 100 Jahre
– Belastungsgrad	7	Flächenhaft geringe oder Vorbelastung mit schwachem Einfluß
– Ökolog. Funktion	7	Sehr hohe Bedeutung in einem Biotopkomplex, für den lokalen Biotopverbund oder als Puffer
– Seltenheit	7	Seltener Biotoptyp, mit seltenen oder bedrohten Pflges., gesättigtes Artenspektrum, einige RL-Arten

Bestandsbeschreibung

Sporadisch oder einschürig gemähte hochwüchsige Wiesenfläche im NSG Volksdorfer Teichwiesen. Gelegen zwischen Saselbek und Wanderweg. Die Fläche weist einen leichten Brachecharakter auf, wird aber nicht von Ruderalisierungszeigern bestimmt. Auffallend sind stellenweise aber die Bestände von Flatterbinse, Gilbweiderich und Sumpf-Kartzdistel, was auf eine Unternutzung hindeutet. Von den Rändern wandert leicht die Kratzbeere ein. Die 2011 noch erwähnten Bestände von Brennnessel, Giersch und Gilbweiderich waren in der genannten Ausprägung nicht mehr zu finden.

An wertgebenden Arten, die hier vorkommen sind u.a. Wiesenraute, Knabenkraut, Knäuelbinse und Sumpf-Labkraut zu nennen. Die gelegentlich Mahd scheint einen positiven Effekt auf den Erhalt dieser Arten zu haben.

Zerstreut finden sich auf der Fläche auch wenige typische Grünlandarten wie Knaulgras, Honiggras und Wiesen-Bärenklau. In einer Senke (vermutlich verlandeter Graben) wachsen Flußampfer und Wasserschwaden.

Vorkommen an Biotoptypen

1	TF	Typ	HF	F.Anteil
2	BTYP	Biotoptyp		- gesetzl. Grundl.
3	Zusatz	Zusatz zum Biotoptypen		
4	LRT	Lebensraumtyp		
1	1		Ja	70 %
2	GNR	Seggen-, binsen- und/oder hochstaudenreiche Nasswiese nährstoffreicher Standorte (2018)		§ 30 (2) 2.5
3	f, m, r	(gelegentliche) Mahd (m), feucht, nass (f), gestört, ruderal (r)		
4	kein LRT	kein Lebensraumtyp nach FFH-Richtlinie		
1	2			20 %
2	NHA	Feuchte Hochstaudenflur auf Standorten mittlerer Nährstoffversorgung (2018)		§ 30 (2) 2.2
4	kein LRT	kein Lebensraumtyp nach FFH-Richtlinie		
1	3			10 %
2	HSC	Weiden-Moor- und Sumpfgebüsch nährstoffreicher Standorte (2018)		(§ 30 (2) 4.1)
4	kein LRT	kein Lebensraumtyp nach FFH-Richtlinie		

Räumliche Lage

Lagebeschreibung	Südlich der Straße Waldweg im NSG		
Nachbarnutzung/en	Wald, Brache, Wanderweg, Feuchtwiese, Saselbek		
Rechtswert (X)	575724	Hochwert (Y)	5945345
Bezirk	Wandsbek	Naturraum	Stapelfelder Jungmoränengebiet (702.00)

Erhebungsbogen

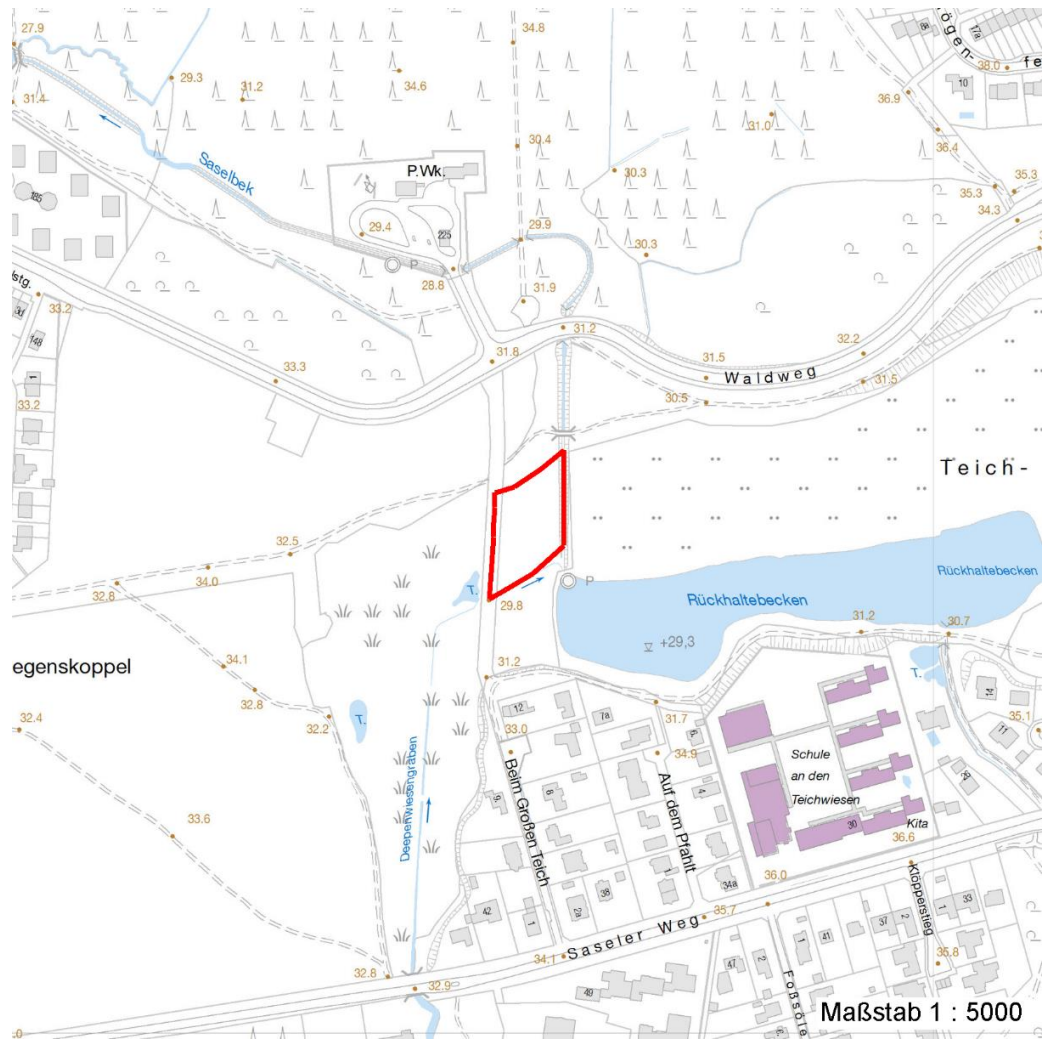
B

Projekt	Naturschutzgroßprojekt	Interne Nr.	111707
		DK5 DK5-GK	7444
		DK5 - Name	Sasel-Ost
Handlungsbedarf	Nein	Biotop-Nr. alt	314
Bearbeitung	HEE	Kartierung	15.06.2018
Räumliche Abbildung	Fläche	Fläche / Länge [m²/m]	3264,3312
Anzahl Abschnitte	1	Breite (lineare Abb.) [m]	

Räumliche Lage

Stadtteil (OT-Nr.)	Volksdorf (525)	Gemarkung	Volksdorf (540)
Digitaler Grünplan	Hafengesamtgebiet	Ramsargebiet	EG-Vogelschutzgeb.
Ausgleichsflächen	Biosphärenreservat	Nationalpark	
NSG / ND / LSG	NSG Volksdorfer Teichwiesen [HH-509 / Anteil: 100%]		

FFH-GEBIET
Wasserschutzgebiet
Karte



Weitere Erhebungsbögen							
Interne Nr.	Interne Nr. Zuordnung	DK5	Biotop-Nr.	Kartierung	Zuordnung	DK5 (GK)	Biotop-Nr. (alt)
111707	55162	7444	93	31.07.2011	K	7446	105
111707	55012	7444	118	03.09.2011	K	7446	133

Zuordnung: N = nachfolgende Kartierung, K = weitere Kartierungen (zeitlich vorher oder nachher)

Erhebungsbogen

B

Projekt	Naturschutzgroßprojekt	Interne Nr.	111707
		DK5 DK5-GK	7444
Handlungsbedarf	Nein	DK5 - Name	Sasel-Ost
Bearbeitung	HEE	Biotop-Nr. alt	314
Räumliche Abbildung	Fläche	Kartierung	15.06.2018
Anzahl Abschnitte	1	Fläche / Länge [m²/m]	3264,3312
		Breite (lineare Abb.) [m]	

Foto

Interne Nr.	Index	Dateiname	Aufnahmerichtung
60844	0	7444_314_150618_1.JPG	
60845	0	7444_314_150618_2.JPG	

Weitere Angaben

Merkmal	Wert
Auswertung	
Gefährdung / Einflüsse	Zunahme von Brach- und Ruderalisierungszeiger durch Unternutzung
Wertgesichtspunkte	Bedeutung für das Naturerleben
	Vorkommen seltener Pflanzen
	Bedeutung für den Biotopverbund
Bedeutung für Tiergruppe	Insekten, allgemein
	Spinnen
Ziele der Entwicklung	
Maßnahmen	Pflegemahd mit Abräumen des Mahdgutes zumindest alle 2-3 Jahre, im Bereich der Wiesenraute und der Orchideen optional jährlich. Mahdzeitpunkt an diesen Arten ausrichten.

Foto

Fotodatei	7444_314_150618_1.JPG	Fotodatei	7444_314_150618_2.JPG
Bildbeschreibung	k.A.	Bildbeschreibung	k.A.
Aufnahmerichtung		Aufnahmerichtung	



Erhebungsbogen

B

Projekt	Naturschutzgroßprojekt	Interne Nr.	111707
		DK5 DK5-GK	7444
Handlungsbedarf	Nein	DK5 - Name	Sasel-Ost
Bearbeitung	HEE	Biotop-Nr. alt	314
Räumliche Abbildung	Fläche	Kartierung	15.06.2018
Anzahl Abschnitte	1	Fläche / Länge [m²/m]	3264,3312
		Breite (lineare Abb.) [m]	

Teilflächenbeschreibung

Teilflächentyp		Teilflächen-Nr.	1
Biotoptyp	Seggen-, binsen- und/oder hochstaudenreiche Nasswiese nährstoffreicher Standorte (2018)	Biotoptyp	GNR
- Zusatz	(gelegentliche) Mahd (m), feucht, nass (f), gestört, ruderal (r)	- gesetzl. Grundl.	§ 30 (2) 2.5
FFH-LRT Beschreibung	kein Lebensraumtyp nach FFH-Richtlinie	FFH-LRT	kein LRT
		Entw.potential LRT	
		Hauptfläche	Ja
		Flächenanteil	70 %
		FFH-Unters.Fläche	Nein
		Saatgutfläche	Nein

Zeigerwerte der Pflanzenartenliste (Auswertung)

Standort	Belichtung	halbsonnig	7,1
Boden	Feuchte	naß	8,1
	Stickstoff (N)	mäßig stickstoffarm	5,2
	Reaktion	schwach sauer	5,9
Vegetation	Mahdverträglichkeit	schnittempfindlich bis mäßig schnittverträglich	4,5
Zeigerwerte	Futterwert	sehr geringwertiges Futter	1,6
	Wechselfeuchteanzeiger		14
	Giftpflanzen		3
	Überschw.anzeiger		6

Pflanzenartenliste

Gruppe / Pflanzenart	MS	M	W	Vs	St	PA	Ph	Sz	VS	V	G	cf	§	Rote Liste			
														HH	ND	SH	D
Tracheobionta (Gefäßpflanzen)																	
Aegopodium podagraria (Giersch)	7	w															
Agrostis stolonifera (Ausläufer-Straußgras)	7	w															
Ajuga reptans (Kriechender Günsel)	7	w															
Anemone nemorosa (Busch-Windröschen)	7	w															
Betula pendula (Hänge-Birke)	7	w															
Carex acuta (Schlank-Segge)	7	w													V		
Carex hirta (Behaarte Segge)	7	w															
Carex nigra (Wiesen-Segge)	7	w												V	V		
Cirsium arvense (Acker-Kratzdistel)	7	w															
Cirsium palustre (Sumpf-Kratzdistel)	7	w															
Dactylorhiza maculata maculata (Geflecktes Knabenkraut)	7	w													3 2 3		
Deschampsia cespitosa (Rasen-Schmiele)	7	z															
Epilobium palustre (Sumpf-Weidenröschen)	7	z												V	V		
Epilobium parviflorum (Kleinblütiges Weidenröschen)	7	z												V			
Epilobium tetragonum (Vierkantiges Weidenröschen)	7	w												G			
Equisetum fluviatile (Teich-Schachtelhalm)	7	w															

Erhebungsbogen

B

Projekt	Naturschutzgroßprojekt	Interne Nr.	111707
		DK5 DK5-GK	7444
Handlungsbedarf	Nein	DK5 - Name	Sasel-Ost
Bearbeitung	HEE	Biotop-Nr. alt	314
Räumliche Abbildung	Fläche	Kartierung	15.06.2018
Anzahl Abschnitte	1	Fläche / Länge [m²/m]	3264,3312
		Breite (lineare Abb.) [m]	

Pflanzenartenliste

Gruppe / Pflanzenart	MS	M	W	Vs	St	PA	Ph	Sz	VS	V	G	cf	§	Rote Liste				
														HH	ND	SH	D	
Filipendula ulmaria (Mädesüß)	7	w																
Galeopsis tetrahit (Gewöhnlicher Hohlzahn)	7	w																
Galium album (Weißes Labkraut)	7	w																
Galium aparine (Kletten-Labkraut)	7	w																
Glechoma hederacea (Gundermann)	7	l																
Glyceria maxima (Wasser-Schwaden)	7	w																
Holcus lanatus (Wolliges Honiggras)	7	w																
Juncus acutiflorus (Spitzblütige Binse)	7	h													3		3	
Juncus articulatus (Glieder-Binse)	7	w																
Juncus conglomeratus (Knäuel-Binse)	7	w													V			
Juncus effusus (Flatter-Binse)	7	z																
Lathyrus pratensis (Wiesen-Platterbse)	7	w																
Lotus pedunculatus (Sumpf-Hornklee)	7	w																V
Lysimachia vulgaris (Gewöhnlicher Gilbweiderich)	7	l																
Mentha aquatica (Wasser-Minze)	7	w																
Myosotis scorpioides (Sumpf-Vergissmeinnicht)	7	w																V
Persicaria amphibia (Wasser-Knöterich)	7	h																
Phalaris arundinacea (Rohr-Glanzgras)	7	w																
Phragmites australis (Schilf)	7	l																
Poa trivialis (Gewöhnliches Rispengras)	7	w																
Potentilla anserina (Gänse-Fingerkraut)	7	z																
Ranunculus acris (Scharfer Hahnenfuß)	7	w																
Ranunculus repens (Kriechender Hahnenfuß)	7	z																
Rubus idaeus (Himbeere)	7	l																
Rumex acetosa (Großer Sauerampfer)	7	w																
Rumex hydrolapathum (Fluss-Ampfer)	7	l																
Salix caprea (Sal-Weide)	7	l																
Salix cinerea (Grau-Weide)	7	w																
Salix x rubens (Fahl-Weide)	7	w																
Scutellaria galericulata (Sumpf-Helmkraut)	7	w																
Stachys palustris (Sumpf-Ziest)	7	w																
Stellaria graminea (Gras-Sternmiere)	7	w																
Thalictrum flavum (Gelbe Wiesenraute)	7	w													3	3	3	V
Urtica dioica (Große Brennessel)	7	w																
Valeriana excelsa excelsa (Kriechender Baldrian)	7	w															D	
Vicia cracca (Vogel-Wicke)	7	w																
														Anzahl Rote Liste Arten				
														Anzahl Arten				52
														8	2	7	3	

MS: Mengensystem; M: Mengenangabe, W: Bewertung der Art (FFH-Monitoring), Vs: Vegetationsschicht, St: Status, PA: Autor Phänologie; Ph: Phänologie, Sz: Soziabilität, VS: Vitalitätssystem; V: Vitalität, G: Geschlecht, cf: unsichere Bestimmung, §: Schutz nach BNatSchG, HH: Rote Liste Hamburg, Nds: Rote Liste Niedersachsen, SH: Rote Liste Schleswig-Holstein, D: Rote Liste Deutschland

Erhebungsbogen

B

Projekt	Naturschutzgroßprojekt	Interne Nr.	111707
		DK5 DK5-GK	7444
Handlungsbedarf	Nein	DK5 - Name	Sasel-Ost
Bearbeitung	HEE	Biotop-Nr. alt	314
Räumliche Abbildung	Fläche	Kartierung	15.06.2018
Anzahl Abschnitte	1	Fläche / Länge [m²/m]	3264,3312
		Breite (lineare Abb.) [m]	

Teilflächenbeschreibung

Teilflächentyp		Teilflächen-Nr.	2
Biotoptyp	Feuchte Hochstaudenflur auf Standorten mittlerer Nährstoffversorgung (2018)	Biotoptyp	NHA
- Zusatz		- gesetzl. Grundl.	(§ 30 (2) 1.2), § 30 (2) 2.2
FFH-LRT Beschreibung	kein Lebensraumtyp nach FFH-Richtlinie	FFH-LRT Entw.potential LRT	kein LRT
		Hauptfläche Flächenanteil	20 %
		FFH-Unters.Fläche	Nein
		Saatgutfläche	Nein

Teilflächenbeschreibung

Teilflächentyp		Teilflächen-Nr.	3
Biotoptyp	Weiden-Moor- und Sumpfgewächsbüsch nährstoffreicher Standorte (2018)	Biotoptyp	HSC
- Zusatz		- gesetzl. Grundl.	(§ 30 (2) 1.2), (§ 30 (2) 2.1), (§ 30 (2) 2.2), (§ 30 (2) 4.1), (§ 30 (2) 4.2)
FFH-LRT Beschreibung	kein Lebensraumtyp nach FFH-Richtlinie	FFH-LRT Entw.potential LRT	kein LRT
Kein LRT.		Hauptfläche Flächenanteil	10 %
		FFH-Unters.Fläche	Nein
		Saatgutfläche	Nein