

# Erhebungsbogen

**B**

<b>Projekt</b>	Naturschutzgroßprojekt	<b>Interne Nr.</b>	111664
		<b>DK5   DK5-GK</b>	<b>7444</b>
<b>Handlungsbedarf</b>	Nein	<b>DK5 - Name</b>	Sasel-Ost
<b>Bearbeitung</b>	HEE	<b>Biotop-Nr.   alt</b>	<b>311</b>
<b>Räumliche Abbildung</b>	Fläche	<b>Kartierung</b>	15.06.2018
<b>Anzahl Abschnitte</b>	1	<b>Fläche / Länge [m<sup>2</sup>/m]</b>	6510,2158
		<b>Breite (lineare Abb.) [m]</b>	

<b>Gesetzlicher Schutz</b>	<b>§ 30 (2) 2.5 Binsen- und seggenreiche Nasswiesen</b>	<b>Schutz nur teilweise</b>	<b>Nein</b>
----------------------------	---	-----------------------------	-------------

<b>Gesamtbewertung</b>	7	Besonders wertvoll
– <b>Alter</b>	7	Biotop hohen Alters, 100 bis 200 Jahre
– <b>Belastungsgrad</b>	7	Flächenhaft geringe oder Vorbelastung mit schwachem Einfluß
– <b>Ökolog. Funktion</b>	7	Sehr hohe Bedeutung in einem Biotopkomplex, für den lokalen Biotopverbund oder als Puffer
– <b>Seltenheit</b>	7	Seltener Biotoptyp, mit seltenen oder bedrohten Pflges., gesättigtes Artenspektrum, einige RL-Arten

## Bestandsbeschreibung

Feuchtwiese, deren Vegetation von Rasenschmiele, Flatter- und Gliederbinse sowie Schlanksegge und Gilbweiderich geprägt wird. Dazwischen finden sich relativ häufig Sumpf-Hornklee, Gewöhnliche und Sumpf-Kratzdistel. Im Unterwuchs stellenweise Gundermann und Kriechender Günsel. An verschiedenen Stellen Vorkommen von verschiedenen Knabenkraut-Arten. 2011 wurde Dactylorhiza maculata und D. majalis noch regelmäßig vorgefunden. Aktuell scheint D. praetermissa die häufigste Art zu sein.

Am Westrand wandern Adlerfarn und Zitterpappeln in die Fläche ein, im Süden treten Brombeeren auf. Die Fläche wird regelmäßig gemäht (Ortsgruppe NABU, teilweise Handmähd). Dies wirkt sich offenbar sehr positiv für den Erhalt und die Wertigkeit der Fläche aus. Ein Teil der Wiese wird für das jährliche "Teichwiesen-Fest" genutzt und ermöglicht Besuchern einen näheren Blick auf die Wiese und die Orchideen zur Blütezeit.

Nachfolgende Aussage wurde aus der Kartierung von 2011 übernommen: "Die Bestände der Knabenkräuter scheinen im Vergleich mit der vergangegangenen Erfassung aus 2003 deutlich zugenommen zu haben. Nach Aussage von Herrn Bertram gibt es zwischen den Arten der Knabenkräuter-Hybriden."

## Vorkommen an Biotoptypen

1	TF	Typ	HF	F.Anteil
2	BTYP	Biotoptyp		- gesetzl. Grundl.
3	Zusatz	Zusatz zum Biotoptypen		
4	LRT	Lebensraumtyp		
1	1		Ja	100 %
2	GNA	Seggen-, binsen- und/oder hochstaudenreiche Nasswiese magerer, basenarmer Standorte (2018)		§ 30 (2) 2.5
3	m	(gelegentliche) Mahd (m)		
4	kein LRT	kein Lebensraumtyp nach FFH-Richtlinie		

## Räumliche Lage

<b>Lagebeschreibung</b>	im Westen des NSG	<b>Hochwert (Y)</b>	5945295
<b>Nachbarnutzung/en</b>	Wald, Stillgewässer	<b>Naturraum</b>	Stapelfelder Jungmoränengebiet (702.00)
<b>Rechtswert (X)</b>	575637	<b>Gemarkung</b>	Volksdorf (540)
<b>Bezirk</b>	Wandsbek	<b>Ramsargebiet</b>	<b>EG-Vogelschutzgeb.</b>
<b>Stadtteil (OT-Nr.)</b>	Volksdorf (525)	<b>Nationalpark</b>	
<b>Digitaler Grünplan</b>	<input type="checkbox"/> Hafengesamtgebiet		
<b>Ausgleichsflächen</b>	<input type="checkbox"/> Biosphärenreservat		
<b>NSG / ND / LSG</b>	NSG Volksdorfer Teichwiesen [ HH-509 / Anteil: 100% ]		
<b>FFH-GEBIET</b>			

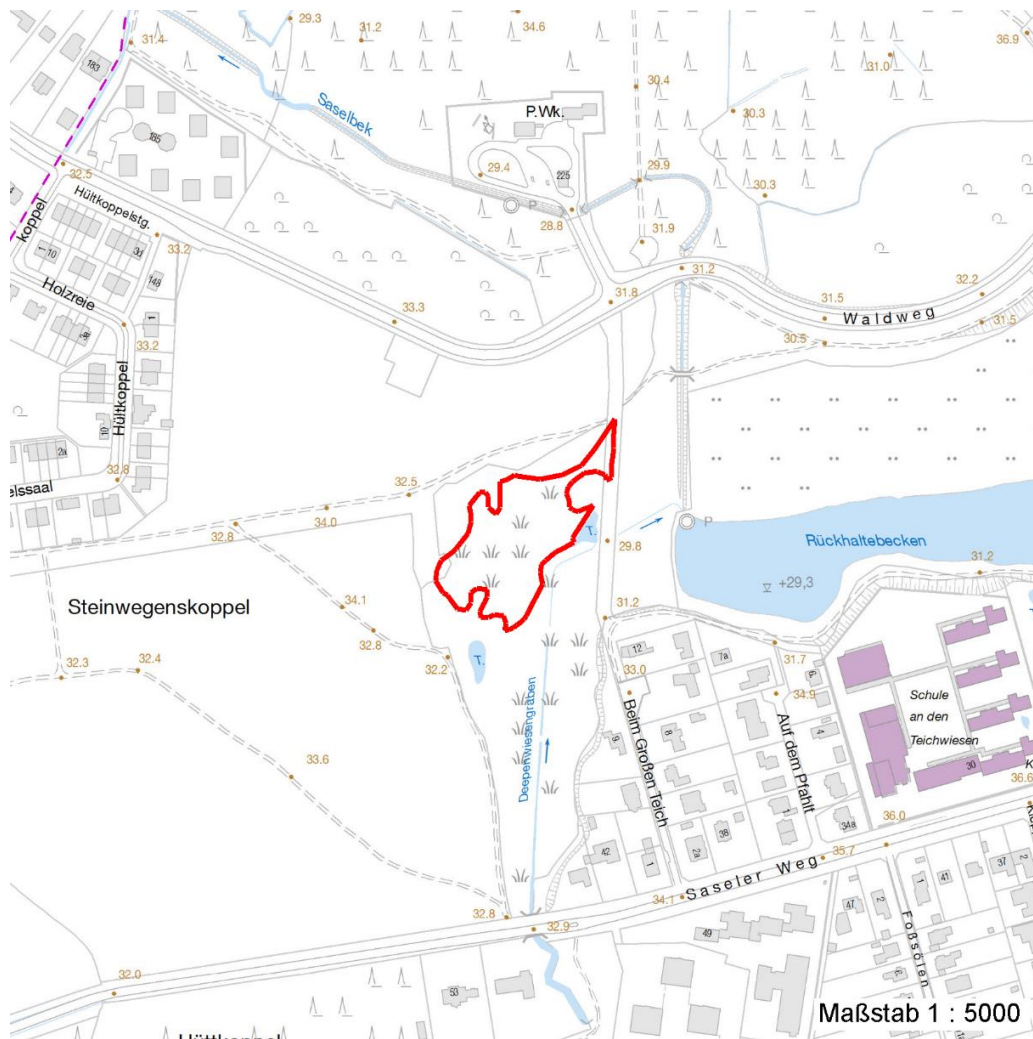
# Erhebungsbogen

**B**

<b>Projekt</b>	Naturschutzgroßprojekt	<b>Interne Nr.</b>	111664
		<b>DK5   DK5-GK</b>	<b>7444</b>
		<b>DK5 - Name</b>	Sasel-Ost
<b>Handlungsbedarf</b>	Nein	<b>Biotop-Nr.   alt</b>	<b>311</b>
<b>Bearbeitung</b>	HEE	<b>Kartierung</b>	15.06.2018
<b>Räumliche Abbildung</b>	Fläche	<b>Fläche / Länge [m<sup>2</sup>/m]</b>	6510,2158
<b>Anzahl Abschnitte</b>	1	<b>Breite (lineare Abb.) [m]</b>	

## Räumliche Lage

### Wasserschutzgebiet Karte



## Weitere Erhebungsbögen

Interne Nr.	Interne Nr. Zuordnung	DK5	Biotop-Nr.	Kartierung	Zuordnung	DK5 (GK)	Biotop-Nr. (alt)
111664	55221	7444	89	31.07.2011	K	7446	101
111664	55011	7444	90	02.06.2011	K	7446	102
111664	55237	7444	120	02.06.2011	K	7446	135

Zuordnung: N = nachfolgende Kartierung, K = weitere Kartierungen (zeitlich vorher oder nachher)

## Foto

Interne Nr.	Index	Dateiname	Aufnahmerichtung
60815	0	7444_311_150618_1.JPG	
60816	0	7444_311_150618_2.JPG	

<b>Projekt</b>	Naturschutzgroßprojekt	<b>Interne Nr.</b>	111664
		<b>DK5   DK5-GK</b>	<b>7444</b>
<b>Handlungsbedarf</b>	Nein	<b>DK5 - Name</b>	Sasel-Ost
<b>Bearbeitung</b>	HEE	<b>Biotop-Nr.   alt</b>	<b>311</b>
<b>Räumliche Abbildung</b>	Fläche	<b>Kartierung</b>	15.06.2018
<b>Anzahl Abschnitte</b>	1	<b>Fläche / Länge [m<sup>2</sup>/m]</b>	6510,2158
		<b>Breite (lineare Abb.) [m]</b>	

## Foto

<b>Fotodatei</b>	7444_311_150618_1.JPG	<b>Fotodatei</b>	7444_311_150618_2.JPG
<b>Bildbeschreibung</b>	k.A.	<b>Bildbeschreibung</b>	k.A.
<b>Aufnahmerichtung</b>		<b>Aufnahmerichtung</b>	



## Teilflächenbeschreibung

<b>Teilflächentyp</b>		<b>Teilflächen-Nr.</b>	1
<b>Biototyp</b>	Seggen-, binsen- und/oder hochstaudenreiche Nasswiese magerer, basenarmer Standorte (2018)	<b>Biototyp</b>	GNA
- <b>Zusatz</b>	(gelegentliche) Mahd (m)	- <b>gesetzl. Grundl.</b>	§ 30 (2) 2.5
<b>FFH-LRT</b>	kein Lebensraumtyp nach FFH-Richtlinie	<b>FFH-LRT</b>	kein LRT
<b>Beschreibung</b>		<b>Entw.potential LRT</b>	
		<b>Hauptfläche</b>	Ja
		<b>Flächenanteil</b>	100 %
		<b>FFH-Unters.Fläche</b>	Nein
		<b>Saatgutfläche</b>	Nein

## Zeigerwerte der Pflanzenartenliste (Auswertung)

<b>Standort</b>	<b>Belichtung</b>	halbsonnig	7,1
<b>Boden</b>	<b>Feuchte</b>	naß	7,6
	<b>Stickstoff (N)</b>	mäßig bis stickstoffarm	3,9
	<b>Reaktion</b>	schwach sauer	5,6
<b>Vegetation</b>	<b>Mahdverträglichkeit</b>	schnittempfindlich bis mäßig schnittverträglich	4,3
<b>Zeigerwerte</b>	<b>Futterwert</b>	sehr geringwertiges Futter	1,9
	<b>Wechselfeuchteanzeiger</b>		14
	<b>Giftpflanzen</b>		6
	<b>Überschw.anzeiger</b>		3

# Erhebungsbogen

# B

<b>Projekt</b>	Naturschutzgroßprojekt	<b>Interne Nr.</b>	111664
		<b>DK5   DK5-GK</b>	<b>7444</b>
<b>Handlungsbedarf</b>	Nein	<b>DK5 - Name</b>	Sasel-Ost
<b>Bearbeitung</b>	HEE	<b>Biotop-Nr.   alt</b>	<b>311</b>
<b>Räumliche Abbildung</b>	Fläche	<b>Kartierung</b>	15.06.2018
<b>Anzahl Abschnitte</b>	1	<b>Fläche / Länge [m<sup>2</sup>/m]</b>	6510,2158
		<b>Breite (lineare Abb.) [m]</b>	

## Pflanzenartenliste

Gruppe / Pflanzenart	MS	M	W	Vs	St	PA	Ph	Sz	VS	V	G	cf	Rote Liste						
													§	HH	ND	SH	D		
<b>Tracheobionta (Gefäßpflanzen)</b>																			
Agrostis canina (Hunds-Straußgras)	7	z													3		3		
Ajuga reptans (Kriechender Günsel)	7	w																	
Betula pendula (Hänge-Birke)	7	z																	
Cardamine pratensis (Wiesen-Schaumkraut)	7	w																	V
Carex acuta (Schlank-Segge)	7	z																	V
Carex hirta (Behaarte Segge)	7	w																	
Carex panicea (Hirschen-Segge)	7	w													2	3	3		V
Cirsium palustre (Sumpf-Kratzdistel)	7	w																	
Cirsium vulgare (Gewöhnliche Kratzdistel)	7	z																	
Dactylorhiza maculata maculata (Geflecktes Knabenkraut)	7	z															3	2	3
Dactylorhiza majalis (Breitblättriges Knabenkraut)	7	z													b	2	2	2	3
Dactylorhiza praetermissa (Übersehenes Knabenkraut)	7	w													b	1	3	R	V
Deschampsia cespitosa (Rasen-Schmiele)	7	l																	
Equisetum palustre (Sumpf-Schachtelhalm)	7	w																	
Festuca rubra (Rot-Schwingel)	7	w																	
Filipendula ulmaria (Mädesüß)	7	w																	
Galium palustre (Sumpf-Labkraut)	7	w																	
Galium uliginosum (Moor-Labkraut)	7	w													2		3		
Holcus lanatus (Wolliges Honiggras)	7	w																	
Hydrocotyle vulgaris (Wassernabel)	7	w													2				V
Juncus acutiflorus (Spitzblütige Binse)	7	z													3		3		
Juncus articulatus (Glieder-Binse)	7	l																	
Juncus conglomeratus (Knäuel-Binse)	7	w															V		
Lotus pedunculatus (Sumpf-Hornklee)	7	w																	V
Lycopus europaeus (Gewöhnlicher Wolfstrapp)	7	l																	
Lysimachia vulgaris (Gewöhnlicher Gilbweiderich)	7	l																	
Mentha arvensis (Acker-Minze)	7	w																	
Phalaris arundinacea (Rohr-Glanzgras)	7	w																	
Populus tremula (Zitter-Pappel)	7	z																	
Potentilla anglica (Englisches Fingerkraut)	7	w													2		3		V
Potentilla anserina (Gänse-Fingerkraut)	7	w																	
Pteridium aquilinum (Adlerfarn)	7	w																	
Ranunculus acris (Scharfer Hahnenfuß)	7	w																	
Ranunculus flammula (Brennender Hahnenfuß)	7	z																	V
Rubus fruticosus agg. (Artengruppe Echte Brombeere)	7	w																	
Rumex acetosa (Großer Sauerampfer)	7	w																	
Solidago canadensis (Kanadische Goldrute)	7	w																	
Stellaria graminea (Gras-Sternmiere)	7	w																	
Thalictrum flavum (Gelbe Wiesenraute)	7	w													3	3	3		V
Urtica dioica (Große Brennnessel)	7	w																	
Vicia cracca (Vogel-Wicke)	7	z																	

# Erhebungsbogen

**B**

<b>Projekt</b>	Naturschutzgroßprojekt	<b>Interne Nr.</b>	111664
		<b>DK5   DK5-GK</b>	<b>7444</b>
<b>Handlungsbedarf</b>	Nein	<b>DK5 - Name</b>	Sasel-Ost
<b>Bearbeitung</b>	HEE	<b>Biotop-Nr.   alt</b>	<b>311</b>
<b>Räumliche Abbildung</b>	Fläche	<b>Kartierung</b>	15.06.2018
<b>Anzahl Abschnitte</b>	1	<b>Fläche / Länge [m<sup>2</sup>/m]</b>	6510,2158
		<b>Breite (lineare Abb.) [m]</b>	

## Pflanzenartenliste

Gruppe / Pflanzenart	MS	M	W	Vs	St	PA	Ph	Sz	VS	V	G	cf	§	Rote Liste			
														HH	ND	SH	D
<b>Anzahl Rote Liste Arten</b>														10	5	14	6
<b>Anzahl Arten</b>														41			

MS: Mengensystem; M: Mengenangabe, W: Bewertung der Art (FFH-Monitoring), Vs: Vegetationsschicht, St: Status, PA: Autor Phänologie; Ph: Phänologie, Sz: Soziabilität, VS: Vitalitätssystem; V: Vitalität, G: Geschlecht, cf: unsichere Bestimmung, §: Schutz nach BNatSchG, HH: Rote Liste Hamburg, Nds: Rote Liste Niedersachsen, SH: Rote Liste Schleswig-Holstein, D: Rote Liste Deutschland