

Erhebungsbogen

B

Projekt	Biotopkartierung Hamburg, Datenbestand aus FoxPro	Interne Nr.	54869	
		DK5 DK5-GK	7444	7446
Handlungsbedarf	Nein	DK5 - Name	Sasel-Ost	
Bearbeitung	MES	Biotop-Nr. alt	30	33
Räumliche Abbildung	Fläche	Kartierung	15.09.1995	
Anzahl Abschnitte	2	Fläche / Länge [m²/m]	46115,0911	
		Breite (lineare Abb.) [m]		

Gesetzlicher Schutz **_ kein gesetzl. Schutz kein gesetzlich geschütztes Biotop** **Schutz nur teilweise** **Nein**

Gesamtbewertung 7 Besonders wertvoll

- Alter
- Belastungsgrad
- Ökolog. Funktion
- Seltenheit

Bestandsbeschreibung

Der Biotop (WLE) entspricht im wesentlichen der Kartierung von 1984 von HET.

Kopierter Text aus der Vorkartierung:

Vor kurzer Zeit stark ausgelichteter Eichen-Birkenwald (WLE) mit locker stehenden, mittelhohen Stiel-Eichen, Hänge-Birken und dichten, bis 1m hohen Aufforstungen aus Ahorn, Eiche, Buche und gelegentlich Linden im nördlichen Teil, welche bis auf wenige Exemplare vertrocknet sind oder nur kümmerlich austreiben. Überall mit lockerer bis dichter Schlagflur (WI 40%) aus kräftig nachwachsenden Birken, ca. 0,5m hohem Faulbaum, seltener Vogelbeeren, Brombeeren und Zitter-Pappeln. In der meist schon bodendeckenden Krautschicht aus vorherrschender Draht-Schmiele, gebietsweise dominierendem Kleinem Ampfer, eingestreutem Gilbweiderich, Pfeifengras, Adlerfarn, Siebenstern in größeren Beständen, vereinzelt Sparrige Binse und Igel-Segge.

Wertstufe 7

Spezielle Nutzungen: Forstliche Nutzung benachbart: Nadelforst, Laubmischwald

Nutzungsintensität: gepflegt

Vorkommende Pflanzengesellschaften: ohne Angabe

Vorkommen an Biotoptypen

1	TF	Typ	HF	F.Anteil
2	BTYP	Biotoptyp		- gesetzl. Grundl.
3	Zusatz	Zusatz zum Biotoptypen		
4	LRT	Lebensraumtyp		
1	1		Ja	60 %
2	WQ	Bodensaurer Eichen-Mischwald (2000)		
4	kein LRT	kein Lebensraumtyp nach FFH-Richtlinie		
1	2			40 %
2	WI	Waldlichtungs- oder Kahlschlagsflur (2000)		

Räumliche Lage

Lagebeschreibung	Bartelssahl		
Nachbarnutzung/en			
Rechtswert (X)	575374	Hochwert (Y)	5944651
Bezirk	Wandsbek	Naturraum	Stapelfelder Jungmoränengebiet (702.00)
Stadtteil (OT-Nr.)	Volksdorf (525)	Gemarkung	Volksdorf (540)

Erhebungsbogen

B

Projekt	Biotopkartierung Hamburg, Datenbestand aus FoxPro	Interne Nr.	54869	
		DK5 DK5-GK	7444	7446
		DK5 - Name	Sasel-Ost	
Handlungsbedarf	Nein	Biotop-Nr. alt	30	33
Bearbeitung	MES	Kartierung	15.09.1995	
Räumliche Abbildung	Fläche	Fläche / Länge [m²/m]	46115,0911	
Anzahl Abschnitte	2	Breite (lineare Abb.) [m]		

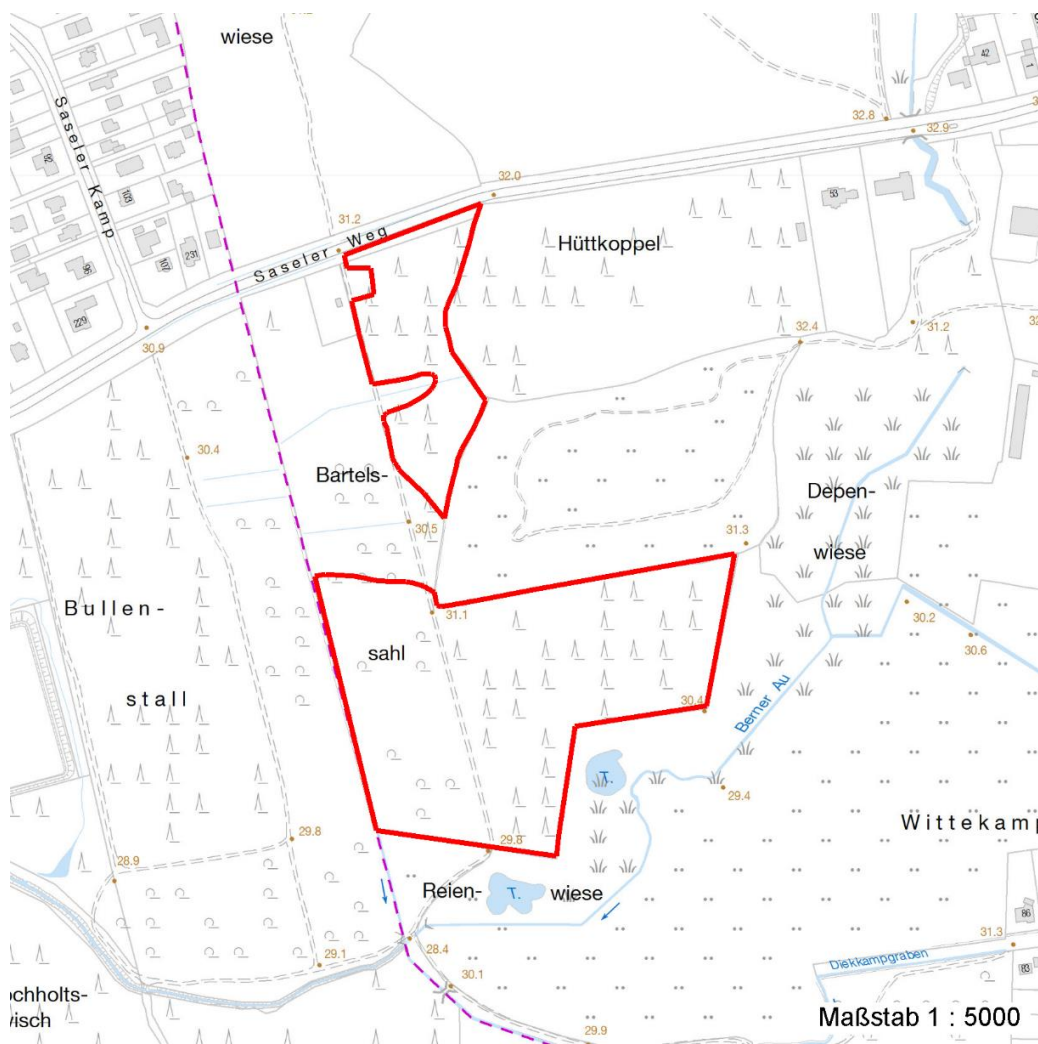
Räumliche Lage

Digitaler Grünplan	Hafengesamtgebiet	Ramsargebiet	EG-Vogelschutzgeb.
Ausgleichsflächen	Biosphärenreservat	Nationalpark	
NSG / ND / LSG	LSG Duvenstedt, Bergstedt, Lemsahl-Mellingstedt, Volksdorf und Rahlstedt [HH-2009 / Anteil: 100%]		

FFH-GEBIET

Wasserschutzgebiet

Karte



Weitere Erhebungsbögen

Interne Nr.	Interne Nr. Zuordnung	DK5	Biotop-Nr.	Kartierung	Zuordnung	DK5 (GK)	Biotop-Nr. (alt)
54869	54868	7444	30	15.07.1984	K	7446	33
54869	54854	7444	67	17.09.2003	N	7446	79

Zuordnung: N = nachfolgende Kartierung, K = weitere Kartierungen (zeitlich vorher oder nachher)

Erhebungsbogen

B

Projekt	Biotopkartierung Hamburg, Datenbestand aus FoxPro	Interne Nr.	54869	
		DK5 DK5-GK	7444	7446
Handlungsbedarf	Nein	DK5 - Name	Sasel-Ost	
Bearbeitung	MES	Biotop-Nr. alt	30	33
Räumliche Abbildung	Fläche	Kartierung	15.09.1995	
Anzahl Abschnitte	2	Fläche / Länge [m²/m]	46115,0911	
		Breite (lineare Abb.) [m]		

Weitere Angaben

Merkmal	Wert
Auswertung	
Gefährdung / Einflüsse	Durch nachwachsende Anpflanzungen im Laufe der Jahre Reduzie Artenvielfalt.
Wertgesichtspunkte	Veränderung der Artenzusammensetzung. Dominanz von Laubgehölzen Vorkommen seltener Arten Naturverjüngung
Bedeutung für Tiergruppe	Vögel
Maßnahmen	Keine Ersatzpflanzungen für die nicht angewachsenen Gehölze. Naturerliche Entwicklung (Sukzession) zulassen

Teilflächenbeschreibung

Teilflächentyp		Teilflächen-Nr.	1
Biotoptyp	Bodensaurer Eichen-Mischwald (2000)	Biotoptyp	WQ
- Zusatz		- gesetzl. Grundl.	
FFH-LRT	kein Lebensraumtyp nach FFH-Richtlinie	FFH-LRT	kein LRT
Beschreibung		Entw.potential LRT	
		Hauptfläche	Ja
		Flächenanteil	60 %
		FFH-Unters.Fläche	Nein
		Saatgutfläche	Nein

Weitere Angaben

Merkmal	Wert
Standort, Relief	
Relief	Lichtung

Zeigerwerte der Pflanzenartenliste (Auswertung)

Standort	Belichtung	halbsonnig	6,7
Boden	Feuchte	mäßig feucht und wechselfeucht	6
	Stickstoff (N)	stickstoffarm	2,9
	Reaktion	sauer	2,8
Vegetation	Mahdverträglichkeit	schnittempfindlich bis mäßig schnittverträglich	4
Zeigerwerte	Futterwert	sehr geringwertiges Futter	2
	Wechselfeuchteanzeiger		7
	Giftpflanzen		4
	Überschw.anzeiger		0

Pflanzenartenliste

Gruppe / Pflanzenart	MS	M	W	Vs	St	PA	Ph	Sz	VS	V	G	cf	Rote Liste					
													§	HH	ND	SH	D	
Tracheobionta (Gefäßpflanzen)																		
Acer pseudoplatanus (Berg-Ahorn)	7	X		-														
Agrostis canina (Hunds-Straußgras)	7	X		-											3			3

Erhebungsbogen

B

Projekt	Biotopkartierung Hamburg, Datenbestand aus FoxPro	Interne Nr. DK5 DK5-GK	54869 7444	7446
Handlungsbedarf	Nein	DK5 - Name	Sasel-Ost	
Bearbeitung	MES	Biotop-Nr. alt	30	33
Räumliche Abbildung	Fläche	Kartierung	15.09.1995	
Anzahl Abschnitte	2	Fläche / Länge [m²/m]	46115,0911	
		Breite (lineare Abb.) [m]		

Pflanzenartenliste

Gruppe / Pflanzenart	MS	M	W	Vs	St	PA	Ph	Sz	VS	V	G	cf	§	Rote Liste				
														HH	ND	SH	D	
Agrostis gigantea (Riesen-Straußgras)	7	X		-														
Athyrium filix-femina (Gewöhnlicher Frauenfarn)	7	X		-														
Betula pendula (Hänge-Birke)	7	d		-														
Carex canescens (Graue Segge)	7	X		-											3		V	
Carex echinata (Stern-Segge)	7	X		-											2		2	
Deschampsia cespitosa (Rasen-Schmiele)	7	X		-														
Deschampsia flexuosa (Draht-Schmiele)	7	d		-														
Digitalis purpurea (Roter Fingerhut)	7	X		-														
Epilobium angustifolium (Schmalblättriges Weidenröschen)	7	X		-														
Erica tetralix (Glocken-Heide)	7	X		-											2		V	V
Frangula alnus (Faulbaum)	7	d		-														
Galium saxatile (Harzer Labkraut)	7	X		-											3			
Holcus lanatus (Wolliges Honiggras)	7	X		-														
Holcus mollis (Weiches Honiggras)	7	X		-														
Juncus effusus (Flutter-Binse)	7	X		-														
Juncus squarrosus (Sparrige Binse)	7	X		-											1		3	V
Juncus tenuis (Zarte Binse)	7	X		-														
Larix decidua (Europäische Lärche)	7	X		-														
Lonicera periclymenum (Wald-Geißblatt)	7	X		-														
Luzula multiflora (Vielblütige Hainsimse)	7	X		-													V	
Lysimachia vulgaris (Gewöhnlicher Gilbweiderich)	7	X		-														
Maianthemum bifolium (Zweiblättrige Schattenblume)	7	X		-														
Melampyrum pratense (Wiesen-Wachtelweizen)	7	X		-											2		V	
Moehringia trinervia (Dreinerlige Nabelmiere)	7	X		-														
Molinia caerulea (Blaues Pfeifengras)	7	X		-														
Poa trivialis (Gewöhnliches Rispengras)	7	X		-														
Polygonatum multiflorum (Vielblütige Weißwurz)	7	X		-														
Potentilla erecta (Blutwurz)	7	X		-											3		V	
Pteridium aquilinum (Adlerfarn)	7	X		-														
Quercus robur (Stiel-Eiche)	7	d		-														
Rubus fruticosus agg. (Artengruppe Echte Brombeere)	7	X		-														
Rubus idaeus (Himbeere)	7	X		-														
Rumex acetosella (Kleiner Sauerampfer)	7	d		-														
Sambucus nigra (Schwarzer Holunder)	7	X		-														
Scrophularia nodosa (Knotige Braunwurz)	7	X		-														
Sorbus aucuparia (Eberesche)	7	X		-														
Tilia cordata (Winter-Linde)	7	X		-														
Trientalis europaea (Siebenstern)	7	X		-														
														Anzahl Rote Liste Arten		8	8	2
														Anzahl Arten		40		

MS: Mengensystem; M: Mengenangabe, W: Bewertung der Art (FFH-Monitoring), Vs: Vegetationsschicht, St: Status, PA: Autor Phänologie; Ph: Phänologie, Sz: Soziabilität, VS: Vitalitätssystem; V: Vitalität, G: Geschlecht, cf: unsichere Bestimmung, §: Schutz nach BNatSchG, HH: Rote Liste Hamburg, Nds: Rote Liste Niedersachsen, SH: Rote Liste Schleswig-Holstein, D: Rote Liste Deutschland

Erhebungsbogen

B

Projekt	Biotopkartierung Hamburg, Datenbestand aus FoxPro	Interne Nr.	54869	
		DK5 DK5-GK	7444	7446
		DK5 - Name	Sasel-Ost	
Handlungsbedarf	Nein	Biotop-Nr. alt	30	33
Bearbeitung	MES	Kartierung	15.09.1995	
Räumliche Abbildung	Fläche	Fläche / Länge [m²/m]	46115,0911	
Anzahl Abschnitte	2	Breite (lineare Abb.) [m]		

Teilflächenbeschreibung

Teilflächentyp		Teilflächen-Nr.	2
Biotoptyp	Waldlichtungs- oder Kahlschlagsflur (2000)	Biotoptyp	WI
- Zusatz		- gesetzl. Grundl.	
FFH-LRT		FFH-LRT	
Beschreibung		Entw.potential LRT	
		Hauptfläche	
		Flächenanteil	40 %
		FFH-Unters.Fläche	Nein
		Saatgutfläche	Nein