

Erhebungsbogen

B

Projekt	Biotopkartierung Hamburg, Datenbestand aus FoxPro	Interne Nr.	54880	
		DK5 DK5-GK	7444	7446
Handlungsbedarf	Nein	DK5 - Name	Sasel-Ost	
Bearbeitung	MES	Biotop-Nr. alt	27	30
Räumliche Abbildung	Fläche	Kartierung	15.09.1995	
Anzahl Abschnitte	2	Fläche / Länge [m²/m]	42849,0563	
		Breite (lineare Abb.) [m]		

Gesetzlicher Schutz **_ kein gesetzl. Schutz kein gesetzlich geschütztes Biotop** **Schutz nur teilweise** **Nein**

Gesamtbewertung 7 Besonders wertvoll

- **Alter**
- **Belastungsgrad**
- **Ökolog. Funktion**
- **Seltenheit**

Bestandsbeschreibung

Der Biotop (WLE) entspricht im wesentlichen der Kartierung von 1984 von HET.

Kopierter Text aus der Vorkartierung:

Vor kurzer Zeit stark ausgelichteter, feuchter Eichen-Birkenwald mit locker stehenden, mittelhohen Stiel-Eichen, Hänge-Birken, einzelnen Erlen, Eschen und Lärchen. Überall im Gebiet mit dichten, ca. 1m hohen Neuanpflanzungen aus Ahorn, Esche und üppig aufkommender Schlagflur (40%) aus Brombeeren, Zitter-Pappeln, Faulbaum und gelegentlich eingestreuten Weidenröschen. Krautschicht aus dichter Rasen-Schmiele, Draht-Schmiele, Straußgras, Gilbweiderich und Binsen, welche an den feuchten Stellen vorherrschende, hoch wachsende Bestände bilden. Daneben findet sich hier und an dem die Lichtung durchziehenden Entwässerungsgraben eine artenreiche Feuchtvegetation aus Sumpf-Kratzdistel, Kuckucks-Lichtnelke, Sumpf-Vergißmeinnicht und vielen anderen mehr. Standort einiger seltener Pflanzenarten wie Bleich-Segge, Igel-Segge, Sparrige Binse. Beobachtung einer Fasanenhenne mit Kücken.

Wertstufe 7

Spezielle Nutzungen: Forstliche Nutzung benachbart: Feuchtgebüsch, Wald, Wohngebiet, Straße

Nutzungsintensität: gepflegt

Vorkommende Pflanzengesellschaften: ohne Angabe

Vorkommen an Biotoptypen

1	TF	Typ	HF	F.Anteil
2	BTYP	Biotoptyp		- gesetzl. Grundl.
3	Zusatz	Zusatz zum Biotoptypen		
4	LRT	Lebensraumtyp		
1	1		Ja	60 %
2	WQ	Bodensaurer Eichen-Mischwald (2000)		
4	kein LRT	kein Lebensraumtyp nach FFH-Richtlinie		
1	2			40 %
2	WI	Waldlichtungs- oder Kahlschlagsflur (2000)		

Räumliche Lage

Lagebeschreibung	Holzreihenwiese, Bartelssahl		
Nachbarnutzung/en			
Rechtswert (X)	575251	Hochwert (Y)	5944800
Bezirk	Wandsbek	Naturraum	Stapelfelder Jungmoränengebiet (702.00)
Stadtteil (OT-Nr.)	Volksdorf (525)	Gemarkung	Volksdorf (540)

Erhebungsbogen

B

Projekt	Biotopkartierung Hamburg, Datenbestand aus FoxPro	Interne Nr.	54880	
		DK5 DK5-GK	7444	7446
		DK5 - Name	Sasel-Ost	
Handlungsbedarf	Nein	Biotop-Nr. alt	27	30
Bearbeitung	MES	Kartierung	15.09.1995	
Räumliche Abbildung	Fläche	Fläche / Länge [m²/m]	42849,0563	
Anzahl Abschnitte	2	Breite (lineare Abb.) [m]		

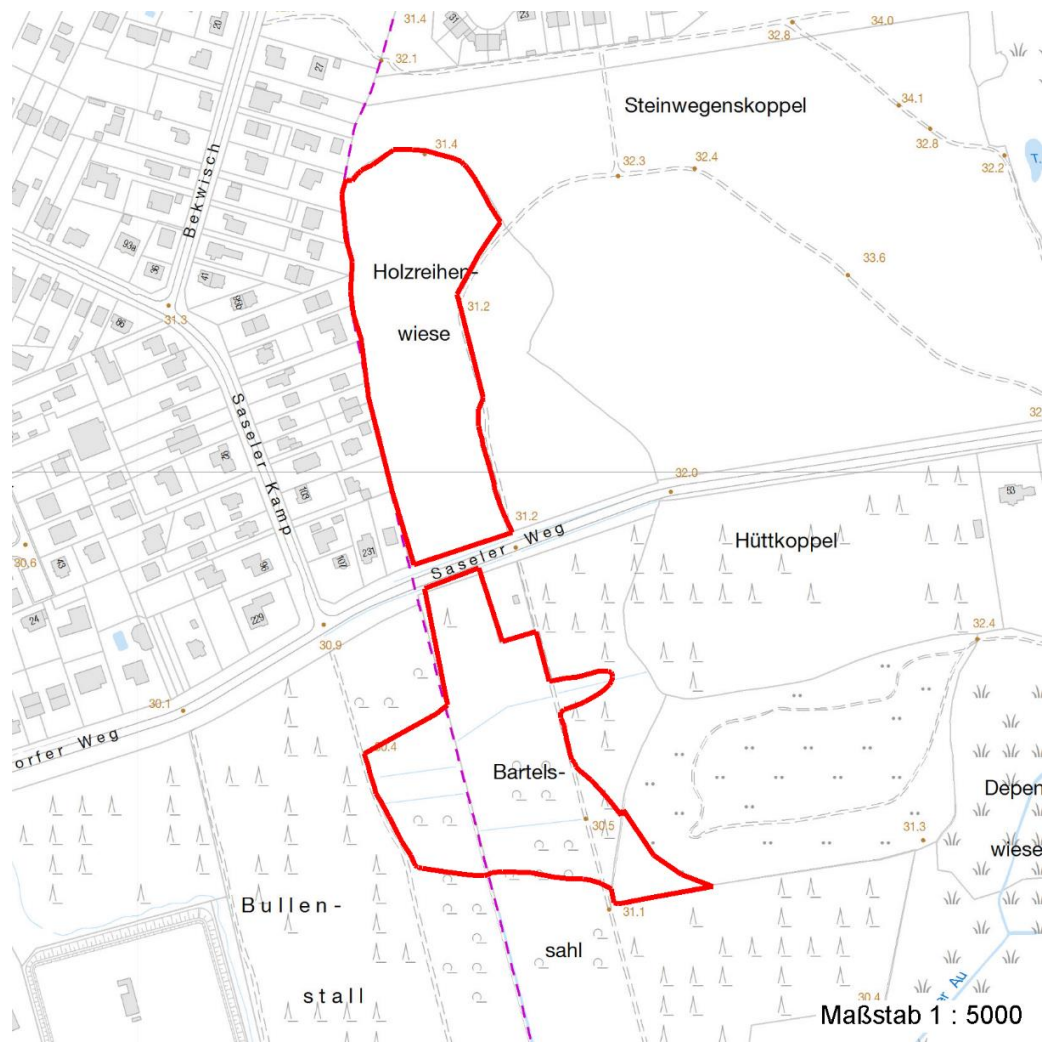
Räumliche Lage

Digitaler Grünplan	Hafengesamtgebiet	Ramsargebiet	EG-Vogelschutzgeb.
Ausgleichsflächen NSG / ND / LSG	Biosphärenreservat	Nationalpark	

LSG Duvenstedt, Bergstedt, Lemsahl-Mellingstedt, Volksdorf und Rahlstedt [HH-2009 / Anteil: 86%], LSG Wandsbeker Geest [HH-2045 / Anteil: 13%]

FFH-GEBIET

Wasserschutzgebiet
Karte



Weitere Erhebungsbögen

Interne Nr.	Interne Nr. Zuordnung	DK5	Biotop-Nr.	Kartierung	Zuordnung	DK5 (GK)	Biotop-Nr. (alt)
54880	54879	7444	27	15.07.1984	K	7446	30
54880	54854	7444	67	17.09.2003	N	7446	79
54880	54977	7444	71	19.09.2003	N	7446	83
54880	54983	7444	72	19.09.2003	N	7446	84

Zuordnung: N = nachfolgende Kartierung, K = weitere Kartierungen (zeitlich vorher oder nachher)

Erhebungsbogen

B

Projekt	Biotopkartierung Hamburg, Datenbestand aus FoxPro	Interne Nr. DK5 DK5-GK	54880 7444	7446
Handlungsbedarf	Nein	DK5 - Name	Sasel-Ost	
Bearbeitung	MES	Biotop-Nr. alt	27	30
Räumliche Abbildung	Fläche	Kartierung	15.09.1995	
Anzahl Abschnitte	2	Fläche / Länge [m²/m]	42849,0563	
		Breite (lineare Abb.) [m]		

Weitere Angaben

Merkmal	Wert
Auswertung	
Gefährdung / Einflüsse	Veränderung der Artenzusammensetzung. Durch Aufforstungen im Laufe der Jahre Verdrängung der artenstandortgerechten Vegetation zu erwarten.
Wertgesichtspunkte	Artenreich Dominanz von Laubgehölzen Vorkommen seltener Arten artenreiche Ausprägung
zoologisch bedeutsame Strukturen	Blütenreiche Fluren
Bedeutung für Tiergruppe	Insekten
Maßnahmen	Ausgelichtete Waldbestände nicht alle aufforsten, sondern zumindest in Teilbereichen natürlich nachwachsende Vegetation ohne Eingriffe Naturerliche Entwicklung (Sukzession) zulassen belassen.

Teilflächenbeschreibung

Teilflächentyp		Teilflächen-Nr.	1
Biotoptyp	Bodensaurer Eichen-Mischwald (2000)	Biotoptyp	WQ
- Zusatz		- gesetzl. Grundl.	
FFH-LRT	kein Lebensraumtyp nach FFH-Richtlinie	FFH-LRT	kein LRT
Beschreibung		Entw.potential LRT	
		Hauptfläche	Ja
		Flächenanteil	60 %
		FFH-Unters.Fläche	Nein
		Saatgutfläche	Nein

Weitere Angaben

Merkmal	Wert
Standort, Relief	
Relief	Lichtung

Zeigerwerte der Pflanzenartenliste (Auswertung)

Standort	Belichtung	halbsonnig bis halbschattig	6,1
Boden	Feuchte	feucht	6,7
	Stickstoff (N)	mäßig stickstoffarm	4,7
	Reaktion	mäßig sauer	4,6
Vegetation	Mahdverträglichkeit	schnittempfindlich bis mäßig schnittverträglich	3,7
Zeigerwerte	Futterwert	sehr geringwertiges Futter	1,7
	Wechselfeuchteanzeiger		16
	Giftpflanzen		5
	Überschw.anzeiger		2

Erhebungsbogen

B

Projekt	Biotopkartierung Hamburg, Datenbestand aus FoxPro	Interne Nr. DK5 DK5-GK	54880 7444	7446
Handlungsbedarf	Nein	DK5 - Name	Sasel-Ost	
Bearbeitung	MES	Biotop-Nr. alt	27	30
Räumliche Abbildung	Fläche	Kartierung	15.09.1995	
Anzahl Abschnitte	2	Fläche / Länge [m²/m]	42849,0563	
		Breite (lineare Abb.) [m]		

Pflanzenartenliste

Gruppe / Pflanzenart	MS	M	W	Vs	St	PA	Ph	Sz	VS	V	G	cf	Rote Liste			
													§	HH	ND	SH
Tracheobionta (Gefäßpflanzen)																
Acer pseudoplatanus (Berg-Ahorn)	7	d		-												
Agrostis canina (Hunds-Straußgras)	7	X		-										3	3	
Agrostis gigantea (Riesen-Straußgras)	7	X		-												
Ajuga reptans (Kriechender Günsel)	7	X		-												
Alnus glutinosa (Schwarz-Erle)	7	X		-												
Alnus incana (Grau-Erle)	7	X		-												
Athyrium filix-femina (Gewöhnlicher Frauenfarn)	7	X		-												
Betula pendula (Hänge-Birke)	7	X		-												
Betula pubescens pubescens (Moor-Birke)	7	X		-												
Cardamine pratensis (Wiesen-Schaumkraut)	7	X		-											V	
Carex canescens (Graue Segge)	7	X		-										3	V	
Carex echinata (Stern-Segge)	7	X		-										2	2	
Carex leporina (Hasenfuß-Segge)	7	X		-												
Carex nigra (Wiesen-Segge)	7	X		-										V	V	
Carex pallescens (Bleiche Segge)	7	X		-										2	3	
Carpinus betulus (Hainbuche)	7	X		-												
Cirsium palustre (Sumpf-Kratzdistel)	7	X		-												
Cirsium vulgare (Gewöhnliche Kratzdistel)	7	X		-												
Convallaria majalis (Maiglöckchen)	7	X		-												
Crataegus laevigata (Zweigriffliiger Weißdorn)	7	X		-												
Deschampsia cespitosa (Rasen-Schmiele)	7	d		-												
Deschampsia flexuosa (Draht-Schmiele)	7	X		-												
Digitalis purpurea (Roter Fingerhut)	7	X		-												
Epilobium angustifolium (Schmalblättriges Weidenröschen)	7	X		-												
Epilobium montanum (Berg-Weidenröschen)	7	X		-												
Equisetum arvense (Acker-Schachtelhalm)	7	X		-												
Erica tetralix (Glocken-Heide)	7	X		-										2	V V	
Fagus sylvatica (Rotbuche)	7	X		-												
Filipendula ulmaria (Mädesüß)	7	X		-												
Frangula alnus (Faulbaum)	7	X		-												
Fraxinus excelsior (Gewöhnliche Esche)	7	d		-												
Galium saxatile (Harzer Labkraut)	7	X		-										3		
Geranium robertianum (Stinkender Storchschnabel)	7	X		-												
Glechoma hederacea (Gundermann)	7	X		-												
Holcus lanatus (Wolliges Honiggras)	7	X		-												
Hydrocotyle vulgaris (Wassernabel)	7	X		-										2	V	
Hypericum perforatum (Echtes Johanniskraut)	7	X		-												
Juncus conglomeratus (Knäuel-Binse)	7	d		-										V		
Juncus effusus (Flatter-Binse)	7	d		-												
Juncus squarrosus (Sparrige Binse)	7	X		-										1	3 V	
Larix decidua (Europäische Lärche)	7	X		-												
Lonicera periclymenum (Wald-Geißblatt)	7	X		-												
Lotus pedunculatus (Sumpf-Hornklee)	7	X		-											V	
Luzula campestris (Gewöhnliche Hainsimse)	7	X		-											V	
Lychnis flos-cuculi (Kuckucks-Lichtnelke)	7	X		-											3	
Lysimachia nummularia (Pfennigkraut)	7	X		-												

Erhebungsbogen

B

Projekt	Biotopkartierung Hamburg, Datenbestand aus FoxPro	Interne Nr.	54880
		DK5 DK5-GK	7444 7446
		DK5 - Name	Sasel-Ost
Handlungsbedarf	Nein	Biotop-Nr. alt	27 30
Bearbeitung	MES	Kartierung	15.09.1995
Räumliche Abbildung	Fläche	Fläche / Länge [m²/m]	42849,0563
Anzahl Abschnitte	2	Breite (lineare Abb.) [m]	

Pflanzenartenliste

Gruppe / Pflanzenart	MS	M	W	Vs	St	PA	Ph	Sz	VS	V	G	cf	§	Rote Liste			
														HH	ND	SH	D
Maianthemum bifolium (Zweiblättrige Schattenblume)	7	X		-													
Mentha spec. (Minze)	7	X		-													
Molinia caerulea (Blaues Pfeifengras)	7	X		-													
Myosotis scorpioides (Sumpf-Vergissmeinnicht)	7	X		-													V
Poa trivialis (Gewöhnliches Rispengras)	7	X		-													
Populus tremula (Zitter-Pappel)	7	X		-													
Potentilla erecta (Blutwurz)	7	X		-										3			V
Prunus spec. (Zwetsche)	7	X		-													
Pteridium aquilinum (Adlerfarn)	7	X		-													
Quercus robur (Stiel-Eiche)	7	X		-													
Ranunculus acris (Scharfer Hahnenfuß)	7	X		-													
Ranunculus flammula (Brennender Hahnenfuß)	7	X		-													V
Ranunculus repens (Kriechender Hahnenfuß)	7	X		-													
Rubus fruticosus agg. (Artengruppe Echte Brombeere)	7	X		-													
Rumex obtusifolius (Stumpfbblätteriger Ampfer)	7	X		-													
Salix spec. (Weide)	7	X		-													
Scrophularia nodosa (Knotige Braunwurz)	7	X		-													
Sorbus aucuparia (Eberesche)	7	X		-													
Stellaria alsine (Bach-Sternmiere)	7	X		-										3			
Stellaria graminea (Gras-Sternmiere)	7	X		-													
Trientalis europaea (Siebenstern)	7	X		-													
Urtica dioica (Große Brennessel)	7	X		-													
Vicia cracca agg. (Artengruppe Vogel-Wicke)	7	X		-													
Vicia sativa (Saat-Wicke)	7	X		-													D
Anzahl Rote Liste Arten														12	16	2	
Anzahl Arten														70			

MS: Mengensystem; M: Mengenangabe, W: Bewertung der Art (FFH-Monitoring), Vs: Vegetationsschicht, St: Status, PA: Autor Phänologie; Ph: Phänologie, Sz: Soziabilität, VS: Vitalitätssystem; V: Vitalität, G: Geschlecht, cf: unsichere Bestimmung, §: Schutz nach BNatSchG, HH: Rote Liste Hamburg, Nds: Rote Liste Niedersachsen, SH: Rote Liste Schleswig-Holstein, D: Rote Liste Deutschland

Teilflächenbeschreibung

Teilflächentyp		Teilflächen-Nr.	2
Biotoptyp	Waldlichtungs- oder Kahlschlagsflur (2000)	Biotoptyp	WI
- Zusatz		- gesetzl. Grundl.	
FFH-LRT		FFH-LRT	
Beschreibung		Entw.potential LRT	
		Hauptfläche	
		Flächenanteil	40 %
		FFH-Unters.Fläche	Nein
		Saatgutfläche	Nein

Erhebungsbogen

B

Projekt	Biotopkartierung Hamburg, Datenbestand aus FoxPro			Interne Nr.	54880	
				DK5 DK5-GK	7444	7446
				DK5 - Name	Sasel-Ost	
Handlungsbedarf	Nein			Biotop-Nr. alt	27	30
Bearbeitung	MES	Kopie	Nein	Kartierung	15.09.1995	
Räumliche Abbildung	Fläche			Fläche / Länge [m²/m]	42849,0563	
Anzahl Abschnitte	2			Breite (lineare Abb.) [m]		