

# Erhebungsbogen

**B**

<b>Projekt</b>	Biotopkartierung Hamburg	<b>Interne Nr.</b>	55281
		<b>DK5   DK5-GK</b>	<b>7444</b> 7646
<b>Handlungsbedarf</b>	Nein	<b>DK5 - Name</b>	Sasel-Ost
<b>Bearbeitung</b>	BRA	<b>Biotop-Nr.   alt</b>	<b>279</b> 24
<b>Räumliche Abbildung</b>	Linie	<b>Kartierung</b>	27.10.2011
<b>Anzahl Abschnitte</b>	6	<b>Fläche / Länge [m<sup>2</sup>/m]</b>	807,161
		<b>Breite (lineare Abb.) [m]</b>	

**Gesetzlicher Schutz** § 14 (2) 2.2 Knicks **Schutz nur teilweise** Ja

<b>Gesamtbewertung</b>	6 Wertvoll
– <b>Alter</b>	8 Biotop hohen Alters, 200 bis 500 Jahre
– <b>Belastungsgrad</b>	5 Flächenhaft mittlere oder örtlich starke Belastung
– <b>Ökolog. Funktion</b>	6 Hohe Bedeutung in einem Biotopkomplex, für den lokalen Biotopverbund oder als Puffer
– <b>Seltenheit</b>	6 Seltener Biotoptyp, ohne seltene oder bedrohte Pflges., ungesättigtes Artenspektrum, reliktsische RL-Arten

## Bestandsbeschreibung

Straßenparallel verlaufende alte Knickwälle, gegen die benachbarte Nutzung in diesem Fall durch einen Fußweg abgeschirmt. Dadurch mit relativ gut erhaltener, relativ knicktypischer Vegetation. Der Wall ist um 0,5 bis 1 m hoch, oft etwas degradiert, relativ breit. Der abgrenzbare Streifen ist rund 5 m breit. Auf dem Wall wächst eine lockere bis dichte Reihe aus älteren Stiel-Eichen, die Stammdicken von bis zu 80 cm erreichen. Darunter eine noch recht knicktypische Strauchschicht aus etwas Hasel, Hainbuche, Rotbuche. Teilbereiche sind etwas offener und grasreich bewachsen, häufig kommen Gräser trocken-magerer Standorte und größere Mengen von Hainrispengras vor. Örtlich sind auch kleinere Bestände von Giersch ausgebildet, der etwas nährstoffreichere Standorte kennzeichnet. Die Knicklinie ist durch diverse Auffahrten und Durchgänge gegliedert, aber in großen Teilen noch recht gut erhalten.

## Vorkommen an Biotoptypen

1	TF	Typ	HF	F.Anteil
2	BTYP	Biotoptyp	- gesetzl. Grundl.	
3	Zusatz	Zusatz zum Biotoptypen		
4	LRT	Lebensraumtyp		
1	1		Ja	100 %
2	HWM	Strauch-Baum-Knick (2000)		

## Räumliche Lage

<b>Lagebeschreibung</b>	Westrand von Volksdorf, an Straßen		
<b>Nachbarnutzung/en</b>	Straßen, Wohnbebauung, Grünland		
<b>Rechtswert (X)</b>	576102	<b>Hochwert (Y)</b>	5944095
<b>Bezirk</b>	Wandsbek	<b>Naturraum</b>	Stapelfelder Jungmoränengebiet (702.00)
<b>Stadtteil (OT-Nr.)</b>	Volksdorf (525)	<b>Gemarkung</b>	Volksdorf (540)
<b>Digitaler Grünplan</b>	<input type="checkbox"/> Hafengesamtgebiet	<input type="checkbox"/> Ramsargebiet	<input type="checkbox"/> EG-Vogelschutzgeb.
<b>Ausgleichsflächen NSG / ND / LSG</b>	<input type="checkbox"/> Biosphärenreservat	<input type="checkbox"/> Nationalpark	<input type="checkbox"/>
	LSG Duvenstedt, Bergstedt, Lemsahl-Mellingstedt, Volksdorf und Rahlstedt [ HH-2009 / Anteil: 16% ]		
<b>FFH-GEBIET</b>			
<b>Wasserschutzgebiet</b>			

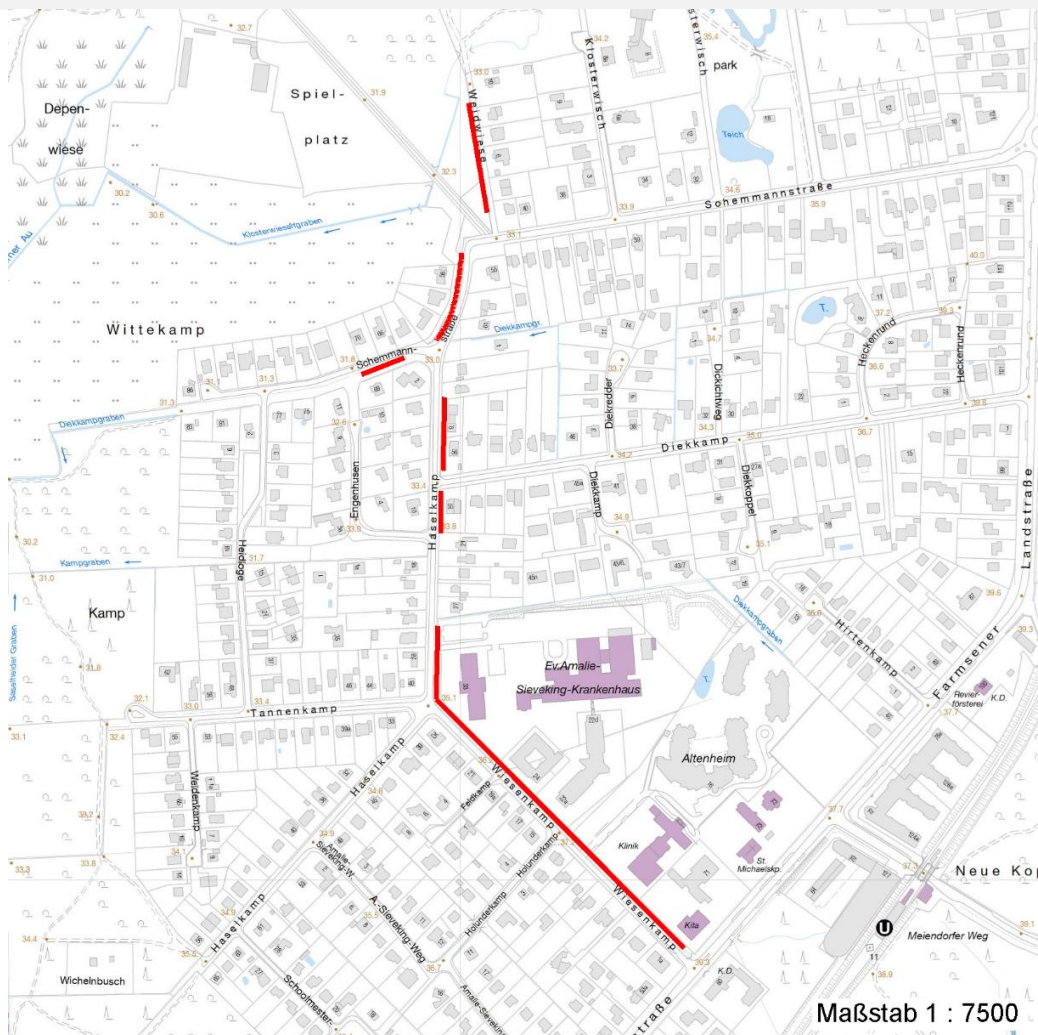
# Erhebungsbogen

**B**

<b>Projekt</b>	Biotopkartierung Hamburg	<b>Interne Nr.</b>	55281
		<b>DK5   DK5-GK</b>	7444 7646
		<b>DK5 - Name</b>	Sasel-Ost
<b>Handlungsbedarf</b>	Nein	<b>Biotop-Nr.   alt</b>	279 24
<b>Bearbeitung</b>	BRA	<b>Kartierung</b>	27.10.2011
<b>Räumliche Abbildung</b>	Linie	<b>Fläche / Länge [m<sup>2</sup>/m]</b>	807,161
<b>Anzahl Abschnitte</b>	6	<b>Breite (lineare Abb.) [m]</b>	

## Räumliche Lage

### Karte



## Weitere Erhebungsbögen

Interne Nr.	Interne Nr. Zuordnung	DK5	Biotop-Nr.	Kartierung	Zuordnung	DK5 (GK)	Biotop-Nr. (alt)
55281	55249	7444	279	15.07.1984	K	7646	24
55281	55250	7444	279	15.09.1995	K	7646	24
55281	55280	7444	279	21.10.2004	K	7646	24

Zuordnung: N = nachfolgende Kartierung, K = weitere Kartierungen (zeitlich vorher oder nachher)

## Foto

Interne Nr.	Index	Dateiname	Aufnahmerichtung
15600	0	7444_279_271011_1.JPG	

## Weitere Angaben

Merkmal	Wert
---------	------

## Auswertung

17.04.2020

# Erhebungsbogen

**B**

<b>Projekt</b>	Biotopkartierung Hamburg	<b>Interne Nr.</b>	55281
		<b>DK5   DK5-GK</b>	<b>7444</b> 7646
<b>Handlungsbedarf</b>	Nein	<b>DK5 - Name</b>	Sasel-Ost
<b>Bearbeitung</b>	BRA	<b>Biotop-Nr.   alt</b>	<b>279</b> 24
<b>Räumliche Abbildung</b>	Linie	<b>Kartierung</b>	27.10.2011
<b>Anzahl Abschnitte</b>	6	<b>Fläche / Länge [m<sup>2</sup>/m]</b>	807,161
		<b>Breite (lineare Abb.) [m]</b>	

## Weitere Angaben

Merkmal	Wert
Gefährdung / Einflüsse	Verkehrsspezifische Schadeinflüsse, Zerschneidung, gärtnerische Überprägung
Wertgesichtspunkte	Relativ guter Erhalt landschaftstypischer Knickstrukturen innerhalb städtisch geprägter Gebiete.
zoologisch bedeutsame Strukturen	Alte Bäume mit Höhlen
	Dichte Gehölzstruktur
Bedeutung für Tiergruppe	Vögel
Maßnahmen	Nach Möglichkeit in der gegenwärtigen Form erhalten, gärtnerische Überprägung vermeiden, Ablagerung von Gartenabfällen vermeiden.

## Foto

**Fotodatei** 7444\_279\_271011\_1.JPG

**Bildbeschreibung**  
**Aufnahmerichtung**

**Fotodatei**

**Bildbeschreibung**  
**Aufnahmerichtung**



## Teilflächenbeschreibung

<b>Teilflächentyp</b>		<b>Teilflächen-Nr.</b>	1
<b>Biotoptyp</b>	Strauch-Baum-Knick (2000)	<b>Biotoptyp</b>	HWM
- Zusatz		- gesetzl. Grundl.	
<b>FFH-LRT</b>		<b>FFH-LRT</b>	
<b>Beschreibung</b>		<b>Entw.potential LRT</b>	
		<b>Hauptfläche</b>	Ja
		<b>Flächenanteil</b>	100 %
		<b>FFH-Unters.Fläche</b>	Nein
		<b>Saatgutfläche</b>	Nein

# Erhebungsbogen

**B**

<b>Projekt</b>	Biotopkartierung Hamburg	<b>Interne Nr.</b>	55281	
		<b>DK5   DK5-GK</b>	<b>7444</b>	7646
<b>Handlungsbedarf</b>	Nein	<b>DK5 - Name</b>	Sasel-Ost	
<b>Bearbeitung</b>	BRA	<b>Biotop-Nr.   alt</b>	<b>279</b>	24
<b>Räumliche Abbildung</b>	Linie	<b>Kartierung</b>	27.10.2011	
<b>Anzahl Abschnitte</b>	6	<b>Fläche / Länge [m<sup>2</sup>/m]</b>	807,161	
		<b>Breite (lineare Abb.) [m]</b>		

## Weitere Angaben

Merkmal	Wert
<b>Boden</b>	
Feuchte	5 - frisch und mäßig frisch
Reaktion	6 - schwach sauer
Stickstoffgehalt	6 - mäßig stickstoffarm bis stickstoffreich
<b>Standort, Relief</b>	
Belichtung	6 - halbsonnig bis halbschattig
<b>Veg. - Zeigerwerte</b>	
Anz. Wechselfeuchtezeiger	3
Anz. Überschwemmungsz.	4
Anz. Magerkeitszeiger (N < 4)	8
Anteil Magerkeitszeiger (N < 4)	21 %
<b>Veg. - Soziologie</b>	
BfN Schlüssel	19 - Artemisietea (Ausdauernde Stickstoff-Krautfluren) 48.0.04 - Fagetalia sylvaticae (Edellaub-Mischwälder und verwandte Ges.)

## Zeigerwerte der Pflanzenartenliste (Auswertung)

<b>Standort</b>	<b>Belichtung</b>	halbsonnig bis halbschattig	5,7
<b>Boden</b>	<b>Feuchte</b>	frisch und mäßig frisch	5,4
	<b>Stickstoff (N)</b>	mäßig stickstoffarm bis stickstoffreich	5,7
	<b>Reaktion</b>	schwach sauer	5,7
<b>Vegetation</b>	<b>Mahdverträglichkeit</b>	mäßig schnittverträglich (erster Schnitt nicht vor 1. Juli)	4,5
<b>Zeigerwerte</b>	<b>Futterwert</b>	mäßige Futterqualität	3,9
	<b>Wechselfeuchteanzeiger</b>		3
	<b>Giftpflanzen</b>		2
	<b>Überschw.anzeiger</b>		4

## Pflanzenartenliste

Gruppe / Pflanzenart	MS	M	W	Vs	St	PA	Ph	Sz	VS	V	G	cf	Rote Liste					
													§	HH	ND	SH	D	
<b>Tracheobionta (Gefäßpflanzen)</b>																		
Acer pseudoplatanus (Berg-Ahorn)	7	w		-	-													
Aegopodium podagraria (Giersch)	7	z		-	-													
Agrostis capillaris (Rotes Straußgras)	7	w		-	-													
Alnus glutinosa (Schwarz-Erle)	7	w		-	-													
Anthriscus sylvestris (Wiesen-Kerbel)	7	w		-	-													
Berberis spec. (Berberitze)	7	w		-	-													
Betula pendula (Hänge-Birke)	7	w		-	-													
Carpinus betulus (Hainbuche)	7	z		-	-													
Chelidonium majus (Schöllkraut)	7	w		-	-													
Cornus sanguinea (Roter Hartriegel)	7	w		-	-													
Corylus avellana (Haselnuss)	7	z		-	-													
Cotoneaster spec. (Zwergmispel)	7	w		-	-													
Crataegus monogyna (Eingrifflicher Weißdorn)	7	w		-	-													
Dactylis glomerata (Wiesen-Knäuelgras)	7	z		-	-													
Deschampsia flexuosa (Draht-Schmiele)	7	w		-	-													
Dryopteris filix-mas (Gewöhnlicher Wurmfarne)	7	w		-	-													

<b>Projekt</b>	Biotopkartierung Hamburg	<b>Interne Nr.</b>	55281
		<b>DK5   DK5-GK</b>	<b>7444</b> 7646
<b>Handlungsbedarf</b>	Nein	<b>DK5 - Name</b>	Sasel-Ost
<b>Bearbeitung</b>	BRA	<b>Biotop-Nr.   alt</b>	<b>279</b> 24
<b>Räumliche Abbildung</b>	Linie	<b>Kartierung</b>	27.10.2011
<b>Anzahl Abschnitte</b>	6	<b>Fläche / Länge [m<sup>2</sup>/m]</b>	807,161
		<b>Breite (lineare Abb.) [m]</b>	

## Pflanzenartenliste

Gruppe / Pflanzenart	MS	M	W	Vs	St	PA	Ph	Sz	VS	V	G	cf	Rote Liste						
													§	HH	ND	SH	D		
Elymus repens (Gewöhnliche Quecke)	7	w		-	-														
Euonymus europaeus (Gewöhnliches Pfaffenhütchen)	7	w		-	-														
Euphorbia peplus (Garten-Wolfsmilch)	7	w		-	-														
Fagus sylvatica (Rotbuche)	7	z		-	-														
Fallopia japonica (Japanischer Staudenknöterich)	7	w		-	-														
Festuca rubra (Rot-Schwingel)	7	w		-	-														
Forsythia spec. (Forsythie)	7	w		-	-														
Fraxinus excelsior (Gewöhnliche Esche)	7	w		-	-														
Galeobdolon argentatum (Garten Goldnessel)	7	w		-	-														
Galium aparine (Kletten-Labkraut)	7	w		-	-														
Geum urbanum (Echte Nelkenwurz)	7	z		-	-														
Glechoma hederacea (Gundermann)	7	z		-	-														
Hedera helix (Efeu)	7	w		-	-														
Hieracium sabaudum (Savoyer Habichtskraut)	7	w		-	-														
Holcus lanatus (Wolliges Honiggras)	7	w		-	-														
Impatiens glandulifera (Drüsiges Springkraut)	7	w		-	-														
Impatiens parviflora (Kleinblütiges Springkraut)	7	w		-	-														
Ligustrum vulgare (Gemeiner Liguster)	7	w		-	-														
Lonicera periclymenum (Wald-Geißblatt)	7	w		-	-														
Lysimachia vulgaris (Gewöhnlicher Gilbweiderich)	7	w		-	-														
Milium effusum (Wald-Fluttergras)	7	w		-	-														
Moehringia trinervia (Dreinerlige Nabelmiere)	7	w		-	-														
Philadelphus coronarius (Europäischer Pfeifenstrauch)	7	w		-	-														
Poa nemoralis (Hain-Rispengras)	7	h		-	-														
Poa trivialis (Gewöhnliches Rispengras)	7	w		-	-														
Populus tremula (Zitter-Pappel)	7	w		-	-														
Prunella vulgaris (Kleine Braunelle)	7	w		-	-														
Prunus laurocerasus (Lorbeer-Kirsche)	7	w		-	-														
Prunus padus (Echte Traubenkirsche)	7	w		-	-														
Quercus robur (Stiel-Eiche)	7	h		-	-														
Ranunculus repens (Kriechender Hahnenfuß)	7	w		-	-														
Rubus fruticosus agg. (Artengruppe Echte Brombeere)	7	z		-	-														
Rumex obtusifolius (Stumpfbblätteriger Ampfer)	7	w		-	-														
Salix spec. (Weide)	7	w		-	-														
Sambucus nigra (Schwarzer Holunder)	7	w		-	-														
Scrophularia nodosa (Knotige Braunwurz)	7	w		-	-														
Sorbus aucuparia (Eberesche)	7	w		-	-														
Stellaria media (Vogelmiere)	7	w		-	-														
Symphoricarpos albus (Schneebeere)	7	w		-	-														
Taraxacum spec. (Löwenzahn)	7	w		-	-														
Urtica dioica (Große Brennnessel)	7	w		-	-														

# Erhebungsbogen

**B**

<b>Projekt</b>	Biotopkartierung Hamburg		<b>Interne Nr.</b>	55281	
			<b>DK5   DK5-GK</b>	<b>7444</b>	7646
<b>Handlungsbedarf</b>	Nein		<b>DK5 - Name</b>	Sasel-Ost	
<b>Bearbeitung</b>	BRA	<b>Kopie</b> Nein	<b>Biotop-Nr.   alt</b>	<b>279</b>	24
<b>Räumliche Abbildung</b>	Linie		<b>Kartierung</b>	27.10.2011	
<b>Anzahl Abschnitte</b>	6		<b>Fläche / Länge [m<sup>2</sup>/m]</b>	807,161	
			<b>Breite (lineare Abb.) [m]</b>		

## Pflanzenartenliste

Gruppe / Pflanzenart	MS	M	W	Vs	St	PA	Ph	Sz	VS	V	G	cf	§	Rote Liste			
														HH	ND	SH	D
<b>Anzahl Rote Liste Arten</b>																	
<b>Anzahl Arten</b>														57			

MS: Mengensystem; M: Mengenangabe, W: Bewertung der Art (FFH-Monitoring), Vs: Vegetationsschicht, St: Status, PA: Autor Phänologie; Ph: Phänologie, Sz: Soziabilität, VS: Vitalitätssystem; V: Vitalität, G: Geschlecht, cf: unsichere Bestimmung, §: Schutz nach BNatSchG, HH: Rote Liste Hamburg, Nds: Rote Liste Niedersachsen, SH: Rote Liste Schleswig-Holstein, D: Rote Liste Deutschland