

Erhebungsbogen

B

Projekt	Biotopkartierung Hamburg, Datenbestand aus FoxPro	Interne Nr.	54959	
		DK5 DK5-GK	7444	7446
Handlungsbedarf	Nein	DK5 - Name	Sasel-Ost	
Bearbeitung	HET	Biotop-Nr. alt	26	29
Räumliche Abbildung	Fläche	Kartierung	15.07.1984	
Anzahl Abschnitte	2	Fläche / Länge [m²/m]	16978,3865	
		Breite (lineare Abb.) [m]		

Gesetzlicher Schutz	§ 30 (2) 4.1 Bruchwälder	Schutz nur teilweise	Nein
----------------------------	--------------------------	-----------------------------	-------------

Gesamtbewertung	0 keine Angabe
------------------------	----------------

- Alter
- Belastungsgrad
- Ökolog. Funktion
- Seltenheit

Bestandsbeschreibung

Dichte, mittelhohe Erlenaufforstung, durchschnittlicher Stammdurchmesser ca. 30cm, durchsetzt von einzelnen Hänge-Birken, hohen Robust-Pappeln und einigen Grau-Erlen. Strachschicht aus nachwachsenden, niedrigen Brombeeren, selten Holunder, Geißblatt und Zitter-Pappel. Bodenvegetation meist lückig, aus vorherrschenden Brennesseln, verschiedenen Farnen und eingestreuter Feuchtvegetation wie Gilbweiderich, Sumpf-Kratzdistel und Pfennigkraut. Auf dem Boden häufig umgestürzte Bäume und vermodertes Astwerk.

Wertstufe 7

Spezielle Nutzungen: Forstliche Nutzung benachbart: Wald, Feuchtgebüsch, Kahlschlag

Nutzungsintensität: gepflegt

Vorkommende Pflanzengesellschaften: ohne Angabe

Vorkommen an Biotoptypen

1	TF	Typ	HF	F.Anteil
2	BTYP	Biotoptyp	- gesetzl. Grundl.	
3	Zusatz	Zusatz zum Biotoptypen		
4	LRT	Lebensraumtyp		
1	1		Ja	100 %
2	WBE	Erlen- und Birkenbruchwald nährstoffreicher Standorte (2000)		

Räumliche Lage

Lagebeschreibung	Steinwegenskoppel			
Nachbarnutzung/en				
Rechtswert (X)	575286	Hochwert (Y)	5945162	
Bezirk	Wandsbek	Naturraum	Stapelfelder Jungmoränengebiet (702.00)	
Stadtteil (OT-Nr.)	Volksdorf (525)		Gemarkung	Volksdorf (540)
Digitaler Grünplan	<input type="checkbox"/>	Hafengesamtgebiet	<input type="checkbox"/>	Ramsargebiet
Ausgleichsflächen NSG / ND / LSG	<input type="checkbox"/>	Biosphärenreservat	<input type="checkbox"/>	EG-Vogelschutzgeb.
FFH-GEBIET	LSG Duvenstedt, Bergstedt, Lemsahl-Mellingstedt, Volksdorf und Rahlstedt [HH-2009 / Anteil: 90%]			
Wasserschutzgebiet				

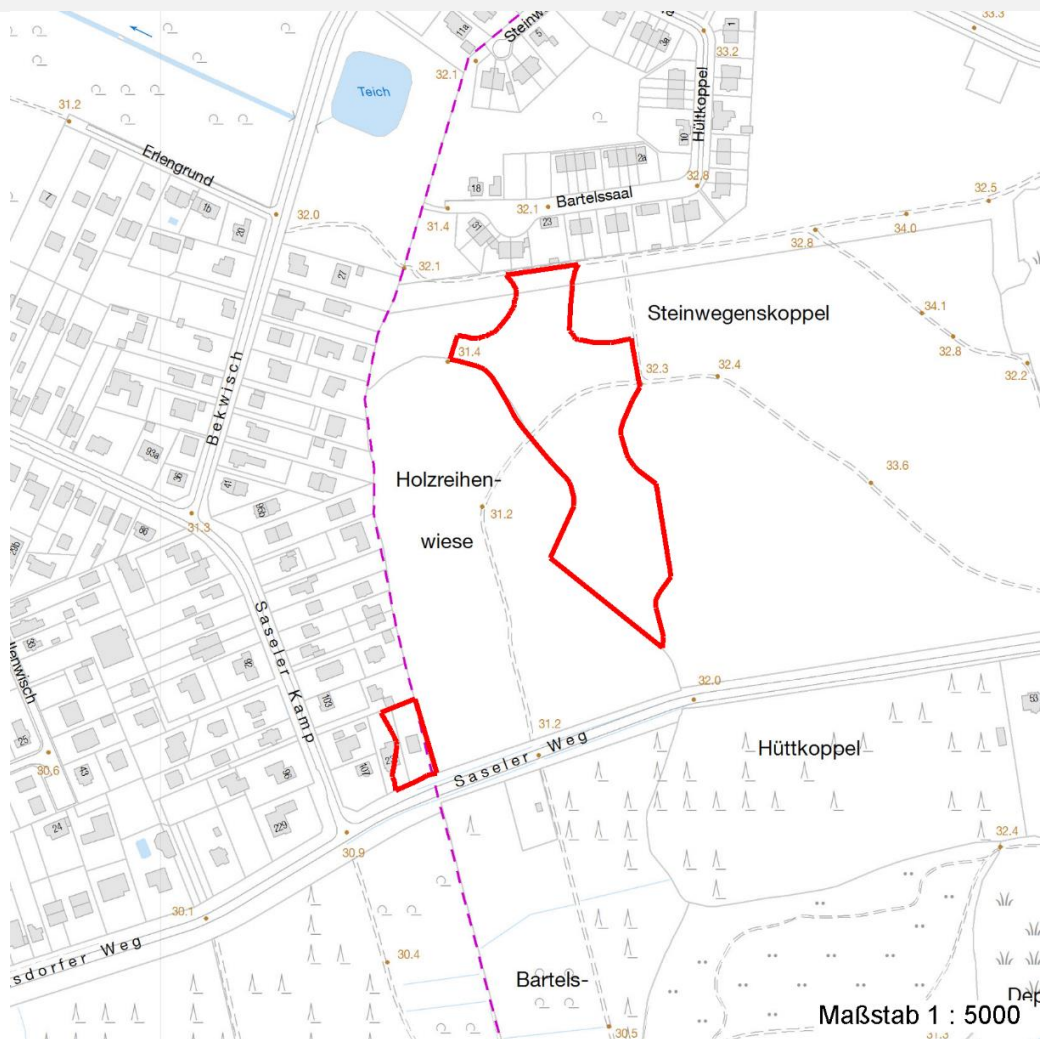
Erhebungsbogen

B

Projekt	Biotopkartierung Hamburg, Datenbestand aus FoxPro	Interne Nr.	54959	
		DK5 DK5-GK	7444	7446
		DK5 - Name	Sasel-Ost	
Handlungsbedarf	Nein	Biotop-Nr. alt	26	29
Bearbeitung	HET	Kartierung	15.07.1984	
Räumliche Abbildung	Fläche	Fläche / Länge [m²/m]	16978,3865	
Anzahl Abschnitte	2	Breite (lineare Abb.) [m]		

Räumliche Lage

Karte



Weitere Erhebungsbögen

Interne Nr.	Interne Nr. Zuordnung	DK5	Biotop-Nr.	Kartierung	Zuordnung	DK5 (GK)	Biotop-Nr. (alt)
54959	54960	7444	26	15.09.1995	K	7446	29

Zuordnung: N = nachfolgende Kartierung, K = weitere Kartierungen (zeitlich vorher oder nachher)

Weitere Angaben

Merkmal Wert

Auswertung

Gefährdung / Einflüsse	Veränderung der Artenzusammensetzung.
Wertgesichtspunkte	Dominanz von Laubgehölzen
	Vorkommen von Altholz
zoologisch bedeutsame Strukturen	Totholz
Bedeutung für Tiergruppe	Vögel
Maßnahmen	Auslichten

Erhebungsbogen

B

Projekt	Biotopkartierung Hamburg, Datenbestand aus FoxPro	Interne Nr.	54959
		DK5 DK5-GK	7444 7446
Handlungsbedarf	Nein	DK5 - Name	Sasel-Ost
Bearbeitung	HET	Biotop-Nr. alt	26 29
Räumliche Abbildung	Fläche	Kartierung	15.07.1984
Anzahl Abschnitte	2	Fläche / Länge [m²/m]	16978,3865
		Breite (lineare Abb.) [m]	

Weitere Angaben

Merkmal	Wert
	Durch Auslichten die Entw. einer artenreichen Bodenveget. fördern.

Teilflächenbeschreibung

Teilflächentyp		Teilflächen-Nr.	1
Biotoptyp	Erlen- und Birkenbruchwald nährstoffreicher Standorte (2000)	Biotoptyp	WBE
- Zusatz		- gesetzl. Grundl.	
FFH-LRT		FFH-LRT	
Beschreibung		Entw.potential LRT	
		Hauptfläche	Ja
		Flächenanteil	100 %
		FFH-Unters.Fläche	Nein
		Saatgutfläche	Nein

Weitere Angaben

Merkmal	Wert
Standort, Relief	
Relief	Ebene

Zeigerwerte der Pflanzenartenliste (Auswertung)

Standort	Belichtung	halbschattig	5,1
Boden	Feuchte	feucht	7,3
	Stickstoff (N)	sehr stickstoffreich	8,1
	Reaktion	schwach sauer	6,3
Vegetation	Mahdverträglichkeit	schnittempfindlich (nur Herbstschnitt vertragend)	3,1
Zeigerwerte	Futterwert	fast wertloses Futter	1,2
	Wechselfeuchteanzeiger		3
	Giftpflanzen		0
	Überschw.anzeiger		2

Pflanzenartenliste

Gruppe / Pflanzenart	MS	M	W	Vs	St	PA	Ph	Sz	VS	V	G	cf	Rote Liste					
													§	HH	ND	SH	D	
Tracheobionta (Gefäßpflanzen)																		
Acer pseudoplatanus (Berg-Ahorn)	7	X		-														
Ajuga reptans (Kriechender Günsel)	7	X		-														
Alnus glutinosa (Schwarz-Erle)	7	d		-														
Alnus incana (Grau-Erle)	7	X		-														
Athyrium filix-femina (Gewöhnlicher Frauenfarn)	7	X		-														
Betula pendula (Hänge-Birke)	7	X		-														
Cirsium palustre (Sumpf-Kratzdistel)	7	X		-														
Deschampsia cespitosa (Rasen-Schmiele)	7	X		-														

Erhebungsbogen

B

Projekt	Biotopkartierung Hamburg, Datenbestand aus FoxPro	Interne Nr.	54959
		DK5 DK5-GK	7444 7446
Handlungsbedarf	Nein	DK5 - Name	Sasel-Ost
Bearbeitung	HET	Biotop-Nr. alt	26 29
Räumliche Abbildung	Fläche	Kartierung	15.07.1984
Anzahl Abschnitte	2	Fläche / Länge [m²/m]	16978,3865
		Breite (lineare Abb.) [m]	

Pflanzenartenliste

Gruppe / Pflanzenart	MS	M	W	Vs	St	PA	Ph	Sz	VS	V	G	cf	§	Rote Liste			
														HH	ND	SH	D
Dryopteris carthusiana agg. (Artengruppe Dorniger Wurmfarne)	7	X		-													
Dryopteris filix-mas (Gewöhnlicher Wurmfarne)	7	X		-													
Epilobium montanum (Berg-Weidenröschen)	7	X		-													
Geum urbanum (Echte Nelkenwurz)	7	X		-													
Holcus mollis (Weiches Honiggras)	7	X		-													
Lonicera periclymenum (Wald-Geißblatt)	7	X		-													
Lysimachia nummularia (Pfennigkraut)	7	X		-													
Lysimachia vulgaris (Gewöhnlicher Gilbweiderich)	7	X		-													
Oxalis acetosella (Wald-Sauerklee)	7	X		-													
Populus tremula (Zitter-Pappel)	7	X		-													
Rubus fruticosus agg. (Artengruppe Echte Brombeere)	7	X		-													
Rubus laciniatus (Schlitzblättrige Brombeere)	7	X		-													
Rumex acetosa (Großer Sauerampfer)	7	X		-													
Sambucus nigra (Schwarzer Holunder)	7	X		-													
Sorbus aucuparia (Eberesche)	7	X		-													
Urtica dioica (Große Brennnessel)	7	d		-													
Anzahl Rote Liste Arten																	
Anzahl Arten														24			

MS: Mengensystem; M: Mengenangabe, W: Bewertung der Art (FFH-Monitoring), Vs: Vegetationsschicht, St: Status, PA: Autor Phänologie; Ph: Phänologie, Sz: Soziabilität, VS: Vitalitätssystem; V: Vitalität, G: Geschlecht, cf: unsichere Bestimmung, §: Schutz nach BNatSchG, HH: Rote Liste Hamburg, Nds: Rote Liste Niedersachsen, SH: Rote Liste Schleswig-Holstein, D: Rote Liste Deutschland