

Erhebungsbogen

B

Projekt	Biotopkartierung Hamburg	Interne Nr.	135290
		DK5 DK5-GK	7444 7446
		DK5 - Name	Sasel-Ost
Handlungsbedarf	Nein	Biotop-Nr. alt	262 125
Bearbeitung	BEG	Kartierung	27.06.2019
Räumliche Abbildung	Linie	Fläche / Länge [m²/m]	413,48
Anzahl Abschnitte	2	Breite (lineare Abb.) [m]	3

Gesetzlicher Schutz § 14 (2) 2.2 Knicks **Schutz nur teilweise** **Nein**

Gesamtbewertung	6 Wertvoll
– Alter	6 Biotop mittleren Alters, 50 bis 100 Jahre
– Belastungsgrad	6 Flächenhaft geringe oder örtlich stärkere oder Vorbelastung mit deutlichem Einfluß
– Ökolog. Funktion	6 Hohe Bedeutung in einem Biotopkomplex, für den lokalen Biotopverbund oder als Puffer
– Seltenheit	6 Seltener Biotoptyp, ohne seltene oder bedrohte Pflges., ungesättigtes Artenspektrum, reliktsche RL-Arten

Bestandsbeschreibung

Knicks an Grünlandgrenzend. Der Wall bis 1 m hoch, 3 m breit, mit stellenweise dichten Eichen- und Birkenüberhältern und meist dichter, mehrstämmiger, mittelhoch ausgewachsener Strauchschicht aus vorherrschenden Erlen, durchsetzt mit Faulbaum, Holunder, in lichtereren Stellen dicht nachwachsende Brombeeren. Krautschicht aus dominierenden Gräsern, v. a. Honiggras, dazu Drahtschmiele und Vielblütige Weißwurz.

Vorkommen an Biotoptypen

1	TF	Typ	HF	F.Anteil
2	BTYP	Biotoptyp		- gesetzl. Grundl.
3	Zusatz	Zusatz zum Biotoptypen		
4	LRT	Lebensraumtyp		
1	1		Ja	100 %
2	HWM	Strauch-Baum-Knick (2018)		(§ 14 (2) 2.2)

Räumliche Lage

Lagebeschreibung	Südöstlich vom Schwenkuhl	Hochwert (Y)	5944269
Nachbarnutzung/en	Grünland, Wald	Naturraum	Geestplatten östlich der Alster (696.03)
Rechtswert (X)	575346	Gemarkung	Sasel (539)
Bezirk	Wandsbek	Ramsargebiet	EG-Vogelschutzgeb.
Stadtteil (OT-Nr.)	Sasel (518)	Nationalpark	
Digitaler Grünplan	<input type="checkbox"/> Hafengesamtgebiet		
Ausgleichsflächen	<input type="checkbox"/> Biosphärenreservat		
NSG / ND / LSG	LSG Wandsbeker Geest [HH-2045 / Anteil: 100%]		
FFH-GEBIET			
Wasserschutzgebiet			

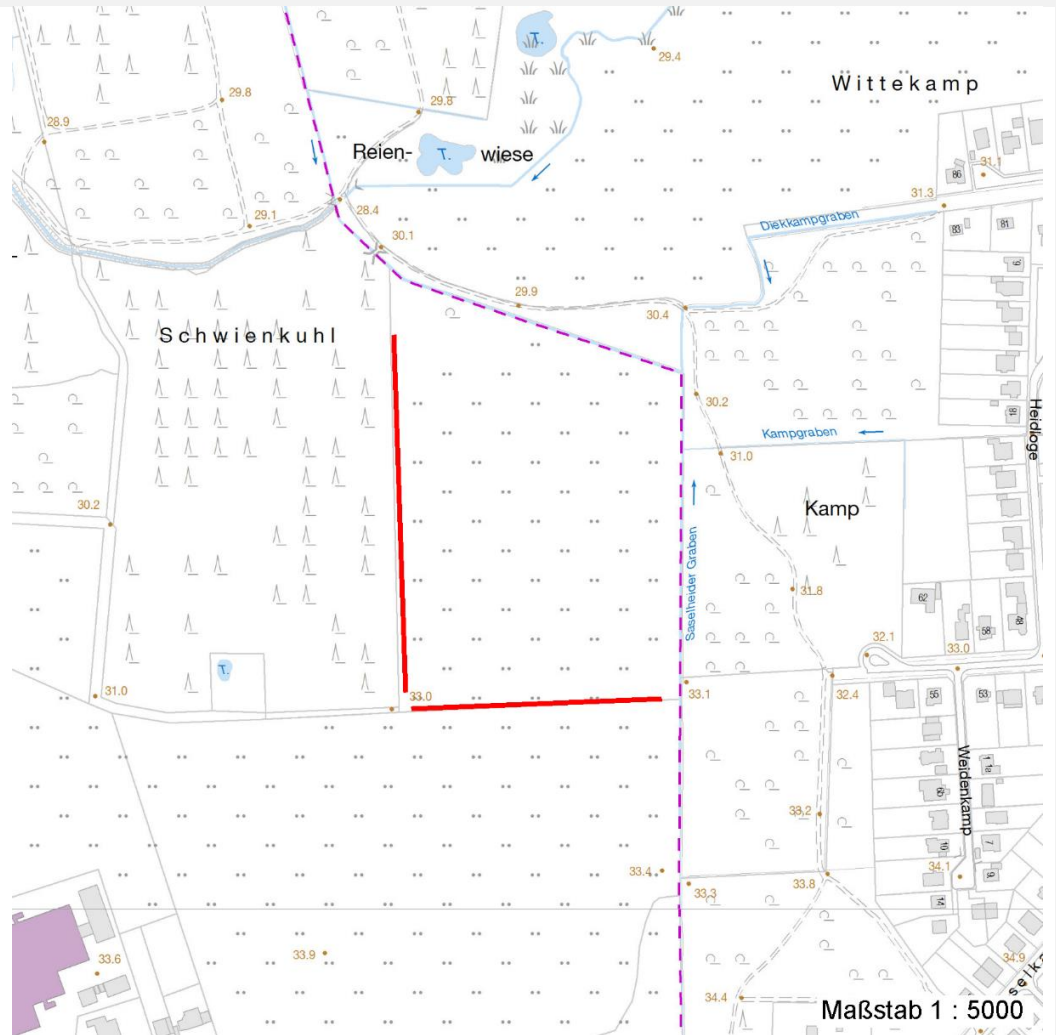
Erhebungsbogen

B

Projekt	Biotopkartierung Hamburg	Interne Nr.	135290
		DK5 DK5-GK	7444 7446
		DK5 - Name	Sasel-Ost
Handlungsbedarf	Nein	Biotop-Nr. alt	262 125
Bearbeitung	BEG	Kartierung	27.06.2019
Räumliche Abbildung	Linie	Fläche / Länge [m²/m]	413,48
Anzahl Abschnitte	2	Breite (lineare Abb.) [m]	3

Räumliche Lage

Karte



Weitere Erhebungsbögen

Interne Nr.	Interne Nr. Zuordnung	DK5	Biotop-Nr.	Kartierung	Zuordnung	DK5 (GK)	Biotop-Nr. (alt)
135290	55275	7444	262	24.08.2003	K	7446	125
135290	55276	7444	262	16.07.2011	K	7446	125
135290	55261	7444	256	15.09.1995	<	7446	46

Zuordnung: N = nachfolgende Kartierung, K = weitere Kartierungen (zeitlich vorher oder nachher)

Foto

Interne Nr.	Index	Dateiname	Aufnahmerichtung
73441	0	7444_262_270619_1.JPG	

Weitere Angaben

Merkmal **Wert**

Auswertung

19.08.2021

Erhebungsbogen

B

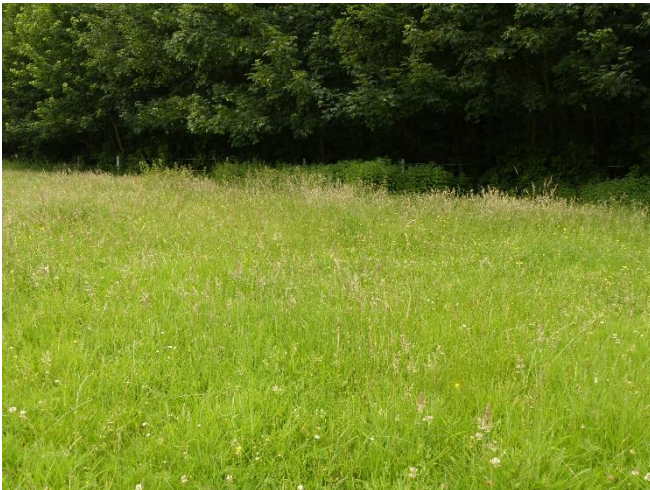
Projekt	Biotopkartierung Hamburg	Interne Nr.	135290
		DK5 DK5-GK	7444 7446
Handlungsbedarf	Nein	DK5 - Name	Sasel-Ost
Bearbeitung	BEG	Biotop-Nr. alt	262 125
Räumliche Abbildung	Linie	Kartierung	27.06.2019
Anzahl Abschnitte	2	Fläche / Länge [m²/m]	413,48
		Breite (lineare Abb.) [m]	3

Weitere Angaben

Merkmal	Wert
Gefährdung/ Einflüsse	nicht erkennbar
Wertgesichtspunkte	Bedeutung für das Landschaftsbild Bedeutung für den Biotopverbund Dominanz von Laubgehölzen Bestandteil der historischen Kulturlandschaft Knick mit dichten Überhältern.
Bedeutung für Tiergruppe	Vögel
Ziele der Entwicklung	Erhaltung des Knicks
Maßnahmen	Knickpflege

Foto

Fotodatei	7444_262_270619_1.JPG	Fotodatei
Bildbeschreibung	k.A.	Bildbeschreibung
Aufnahmerichtung		Aufnahmerichtung



Teilflächenbeschreibung

Teilflächentyp		Teilflächen-Nr.	1
Biototyp	Strauch-Baum-Knick (2018)	Biototyp	HWM
- Zusatz		- gesetzl. Grundl.	(§ 14 (2) 2.2)
FFH-LRT		FFH-LRT	
Beschreibung	Standort: aufgeschütteter Wall	Entw.potential LRT	
		Hauptfläche	Ja
		Flächenanteil	100 %
		FFH-Unters.Fläche	Nein
		Saatgutfläche	Nein

Erhebungsbogen

B

Projekt	Biotopkartierung Hamburg	Interne Nr.	135290
		DK5 DK5-GK	7444 7446
		DK5 - Name	Sasel-Ost
Handlungsbedarf	Nein	Biotop-Nr. alt	262 125
Bearbeitung	BEG	Kartierung	27.06.2019
Räumliche Abbildung	Linie	Fläche / Länge [m²/m]	413,48
Anzahl Abschnitte	2	Breite (lineare Abb.) [m]	3

Weitere Angaben

Merkmal	Wert
Boden	
Feuchte	6 - mäßig feucht und wechselfeucht
Stickstoffgehalt	5 - mäßig stickstoffarm
Standort, Relief	
Relief	Knickwall bis 1 m hoch
Belichtung	5 - halbschattig
Veg. - Höhe	
Gesamt, durchschn.	12.00 m

Zeigerwerte der Pflanzenartenliste (Auswertung)

Standort	Belichtung	halbsonnig bis halbschattig	6,2
Boden	Feuchte	mäßig feucht und wechselfeucht	6,1
	Stickstoff (N)	mäßig stickstoffarm	5,3
	Reaktion	mäßig sauer	5,1
Vegetation	Mahdverträglichkeit	schnittempfindlich (nur Herbstschnitt vertragend)	3
Zeigerwerte	Futterwert	geringwertiges Futter	2,7
	Wechselfeuchteanzeiger		3
	Giftpflanzen		2
	Überschw.anzeiger		1

Pflanzenartenliste

Gruppe / Pflanzenart	MS	M	W	Vs	St	PA	Ph	Sz	VS	V	G	cf	§	Rote Liste			
														HH	ND	SH	D
Tracheobionta (Gefäßpflanzen)																	
Alnus glutinosa (Schwarz-Erle)	7	h															
Athyrium filix-femina (Gewöhnlicher Frauenfarn)	7	w															
Betula pendula (Hänge-Birke)	7	z															
Cirsium arvense (Acker-Kratzdistel)	7	w															
Corylus avellana (Haselnuss)	7	w															
Crataegus monogyna (Eingrifflicher Weißdorn)	7	z															
Dactylis glomerata (Wiesen-Knäuelgras)	7	z															
Deschampsia flexuosa (Draht-Schmiele)	7	z															
Elymus repens (Gewöhnliche Quecke)	7	w															
Epilobium angustifolium (Schmalblättriges Weidenröschen)	7	w															
Fagus sylvatica (Rotbuche)	7	w															
Frangula alnus (Faulbaum)	7	z															
Holcus mollis (Weiches Honiggras)	7	z															
Lonicera periclymenum (Wald-Geißblatt)	7	z															
Lysimachia vulgaris (Gewöhnlicher Gilbweiderich)	7	w															
Polygonatum multiflorum (Vielblütige Weißwurz)	7	z															
Populus tremula (Zitter-Pappel)	7	w															
Prunus serotina (Späte Traubenkirsche)	7	z															
Prunus spinosa (Schlehe)	7	w															

Erhebungsbogen

B

Projekt	Biotopkartierung Hamburg		Interne Nr.	135290	
			DK5 DK5-GK	7444	7446
Handlungsbedarf	Nein		DK5 - Name	Sasel-Ost	
Bearbeitung	BEG	Kopie	Biotop-Nr. alt	262	125
Räumliche Abbildung	Linie	Ja	Kartierung	27.06.2019	
Anzahl Abschnitte	2		Fläche / Länge [m²/m]	413,48	
			Breite (lineare Abb.) [m]	3	

Pflanzenartenliste

Gruppe / Pflanzenart	MS	M	W	Vs	St	PA	Ph	Sz	VS	V	G	cf	§	Rote Liste				
														HH	ND	SH	D	
Quercus robur (Stiel-Eiche)	7	h																
Rubus fruticosus agg. (Artengruppe Echte Brombeere)	7	h																
Rubus idaeus (Himbeere)	7	w																
Salix caprea (Sal-Weide)	7	w																
Sambucus nigra (Schwarzer Holunder)	7	z																
Scrophularia nodosa (Knotige Braunwurz)	7	w																
Sorbus aucuparia (Eberesche)	7	z																
Stellaria holostea (Große Sternmiere)	7	z																
Urtica dioica (Große Brennnessel)	7	w																
Viburnum opulus (Gewöhnlicher Schneeball)	7	w																
Anzahl Rote Liste Arten																		
Anzahl Arten													29					

MS: Mengensystem; M: Mengenangabe, W: Bewertung der Art (FFH-Monitoring), Vs: Vegetationsschicht, St: Status, PA: Autor Phänologie; Ph: Phänologie, Sz: Soziabilität, VS: Vitalitätssystem; V: Vitalität, G: Geschlecht, cf: unsichere Bestimmung, §: Schutz nach BNatSchG, HH: Rote Liste Hamburg, Nds: Rote Liste Niedersachsen, SH: Rote Liste Schleswig-Holstein, D: Rote Liste Deutschland