

# Erhebungsbogen

**B**

<b>Projekt</b>	Biotopkartierung Hamburg		<b>Interne Nr.</b>	55264
			<b>DK5   DK5-GK</b>	7444 7446
			<b>DK5 - Name</b>	Sasel-Ost
<b>Handlungsbedarf</b>	Nein		<b>Biotop-Nr.   alt</b>	260 56
<b>Bearbeitung</b>	BEG	<b>Kopie</b> Ja	<b>Kartierung</b>	03.08.2011
<b>Räumliche Abbildung</b>	Linie		<b>Fläche / Länge [m<sup>2</sup>/m]</b>	507,404
<b>Anzahl Abschnitte</b>	1		<b>Breite (lineare Abb.) [m]</b>	3

<b>Gesetzlicher Schutz</b>	§ 30 (2) 1.1 Natürliche oder naturnahe Fließgewässer	<b>Schutz nur teilweise</b>	Nein
----------------------------	--	-----------------------------	------

<b>Gesamtbewertung</b>	6 Wertvoll
– <b>Alter</b>	6 Biotop mittleren Alters, 50 bis 100 Jahre
– <b>Belastungsgrad</b>	6 Flächenhaft geringe oder örtlich stärkere oder Vorbelastung mit deutlichem Einfluß
– <b>Ökolog. Funktion</b>	6 Hohe Bedeutung in einem Biotopkomplex, für den lokalen Biotopverbund oder als Puffer
– <b>Seltenheit</b>	6 Seltener Biotoptyp, ohne seltene oder bedrohte Pflges., ungesättigtes Artenspektrum, reliktsische RL-Arten

## Bestandsbeschreibung

Im östlichen Teil durch einen Wald führender, vollkommen ausgetrockneter Bachlauf der mäandrierenden Berner Au ohne Feuchtvegetation.

Es ist kein Wasserkörper vorhanden, es ist keine Wasservegetation vorhanden. Neben Frauenfarn gelegentlich mit Springkraut, Gundermann und Echter Nelkenwurz im Uferbereich. Am bis ca. 1,5 m hoch ansteigenden Ufer wachsen Drahtschmiele, Flattergras, Gilbweiderich, Knautgras, Honiggras. Bachlauf mit meist dicht stehenden uferbegleitenden Gehölzen aus Erlen, hohen Stiel-Eichen.

## Vorkommen an Biotoptypen

1	TF	Typ	HF	F.Anteil
2	BTYP	Biotoptyp		- gesetzl. Grundl.
3	Zusatz	Zusatz zum Biotoptypen		
4	LRT	Lebensraumtyp		
1	1		Ja	55 %
2	FBM	Bach, naturnah mit Beeinträchtigungen/Verbauungen (2000)		
4	kein LRT	kein Lebensraumtyp nach FFH-Richtlinie		
1	2			45 %
2	HUE	Erlen-Ufergehölzsaum (2000)		

## Räumliche Lage

<b>Lagebeschreibung</b>	Berner Au oberhalb des RHB		
<b>Nachbarnutzung/en</b>	Wald, Ruderalfläche, Rückhaltegewässer		
<b>Rechtswert (X)</b>	575089	<b>Hochwert (Y)</b>	5944489
<b>Bezirk</b>	Wandsbek	<b>Naturraum</b>	Geestplatten östlich der Alster (696.03)
<b>Stadtteil (OT-Nr.)</b>	Sasel (518)	<b>Gemarkung</b>	Sasel (539)
<b>Digitaler Grünplan</b>	<input type="checkbox"/> Hafengesamtgebiet	<input type="checkbox"/> Ramsargebiet	<input type="checkbox"/> EG-Vogelschutzgeb.
<b>Ausgleichsflächen NSG / ND / LSG</b>	<input checked="" type="checkbox"/> Biosphärenreservat	<input type="checkbox"/> Nationalpark	<input type="checkbox"/>
<b>FFH-GEBIET</b>	LSG Wandsbeker Geest [ HH-2045 / Anteil: 100% ]		
<b>Wasserschutzgebiet</b>			



# Erhebungsbogen

**B**

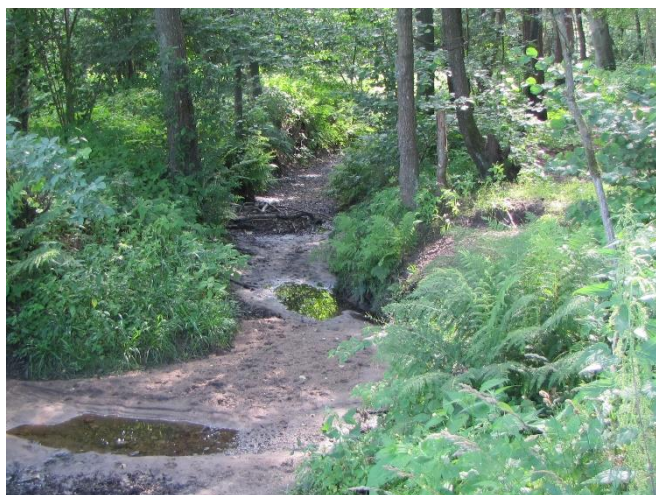
<b>Projekt</b>	Biotopkartierung Hamburg	<b>Interne Nr.</b>	55264
		<b>DK5   DK5-GK</b>	<b>7444</b> 7446
<b>Handlungsbedarf</b>	Nein	<b>DK5 - Name</b>	Sasel-Ost
<b>Bearbeitung</b>	BEG	<b>Biotop-Nr.   alt</b>	<b>260</b> 56
<b>Räumliche Abbildung</b>	Linie	<b>Kartierung</b>	03.08.2011
<b>Anzahl Abschnitte</b>	1	<b>Fläche / Länge [m<sup>2</sup>/m]</b>	507,404
		<b>Breite (lineare Abb.) [m]</b>	3

## Weitere Angaben

Merkmal	Wert
Gefährdung / Einflüsse	zeitweilig trockenfallend Ufervertritt von Hunden und Menschen
Wertgesichtspunkte	Uferbegleitende Gehölze naturnahe Sohlstruktur
Ziele der Entwicklung	Erhaltung

## Foto

<b>Fotodatei</b>	7444_260_030811_1.JPG	<b>Fotodatei</b>
<b>Bildbeschreibung</b>	Berner Au, von Erlen beschattet, keine Wasserführung	<b>Bildbeschreibung</b>
<b>Aufnahmerichtung</b>	Westen	<b>Aufnahmerichtung</b>



## Teilflächenbeschreibung

<b>Teilflächentyp</b>		<b>Teilflächen-Nr.</b>	1
<b>Biotoptyp</b>	Bach, naturnah mit Beeinträchtigungen/Verbauungen (2000)	<b>Biotoptyp</b>	FBM
- <b>Zusatz</b>		- <b>gesetzl. Grundl.</b>	
<b>FFH-LRT</b>	kein Lebensraumtyp nach FFH-Richtlinie	<b>FFH-LRT</b>	kein LRT
<b>Beschreibung</b>	Standort: Sohlsubstrat sandig, stellenweise kiesig	<b>Entw.potential LRT</b>	
		<b>Hauptfläche</b>	Ja
		<b>Flächenanteil</b>	55 %
		<b>FFH-Unters.Fläche</b>	Nein
		<b>Saatgutfläche</b>	Nein

# Erhebungsbogen

**B**

<b>Projekt</b>	Biotopkartierung Hamburg	<b>Interne Nr.</b>	55264
		<b>DK5   DK5-GK</b>	<b>7444</b> 7446
<b>Handlungsbedarf</b>	Nein	<b>DK5 - Name</b>	Sasel-Ost
<b>Bearbeitung</b>	BEG	<b>Biotop-Nr.   alt</b>	<b>260</b> 56
<b>Räumliche Abbildung</b>	Linie	<b>Kartierung</b>	03.08.2011
<b>Anzahl Abschnitte</b>	1	<b>Fläche / Länge [m<sup>2</sup>/m]</b>	507,404
		<b>Breite (lineare Abb.) [m]</b>	3

## Weitere Angaben

Merkmal	Wert
<b>Boden</b>	
Feuchte	6 - mäßig feucht und wechselfeucht
Stickstoffgehalt	6 - mäßig stickstoffarm bis stickstoffreich
<b>Gebietszuordnung</b>	
Gebietsbezeichnung	Berner Au
<b>Gewässer</b>	
Böschungshöhe	1.50 m
Gewässertiefe	0.20 m
Länge	530.00 m
Breite	3.00 m
Wasserführung	e - episodisch austrocknend
<b>Standort, Relief</b>	
Relief	Bachlauf, steile Böschungen, 1,5 m hoch
Böschungsneigung	steil - 1:1 bis 1:2
Belichtung	5 - halbschattig

## Zeigerwerte der Pflanzenartenliste (Auswertung)

<b>Standort</b>	<b>Belichtung</b>	halbschattig	4,8
<b>Boden</b>	<b>Feuchte</b>	mäßig feucht und wechselfeucht	6,2
	<b>Stickstoff (N)</b>	stickstoffreich	6,5
	<b>Reaktion</b>	schwach sauer	5,6
<b>Vegetation</b>	<b>Mahdverträglichkeit</b>	schnittempfindlich (nur Herbstschnitt vertragend)	3,3
<b>Zeigerwerte</b>	<b>Futterwert</b>	sehr geringwertiges Futter	1,7
	<b>Wechselfeuchteanzeiger</b>		4
	<b>Giftpflanzen</b>		2
	<b>Überschw.anzeiger</b>		1

## Pflanzenartenliste

Gruppe / Pflanzenart	MS	M	W	Vs	St	PA	Ph	Sz	VS	V	G	cf	Rote Liste					
													§	HH	ND	SH	D	
<b>Tracheobionta (Gefäßpflanzen)</b>																		
Alnus glutinosa (Schwarz-Erle)	7	h		B1														
Athyrium filix-femina (Gewöhnlicher Frauenfarn)	7	z		K1														
Carex remota (Winkel-Segge)	7	w		K1														
Carpinus betulus (Hainbuche)	7	w		S														
Circaea lutetiana (Gewöhnliches Hexenkraut)	7	z		K1														
Crataegus laevigata (Zweigrifflicher Weißdorn)	7	w		S														
Dactylis glomerata (Wiesen-Knäuelgras)	7	w		K1														
Deschampsia cespitosa (Rasen-Schmiele)	7	w		K1														
Elymus repens (Gewöhnliche Quecke)	7	w		K1														
Fagus sylvatica (Rotbuche)	7	w		B2														
Fagus sylvatica (Rotbuche)	7	w		S														
Fraxinus excelsior (Gewöhnliche Esche)	7	w		B1														
Galeobdolon argentatum (Garten Goldnessel)	7	w		K1														
Geum urbanum (Echte Nelkenwurz)	7	h		K1														

# Erhebungsbogen

**B**

<b>Projekt</b>	Biotopkartierung Hamburg	<b>Interne Nr.</b>	55264
		<b>DK5   DK5-GK</b>	<b>7444</b> 7446
<b>Handlungsbedarf</b>	Nein	<b>DK5 - Name</b>	Sasel-Ost
<b>Bearbeitung</b>	BEG	<b>Biotop-Nr.   alt</b>	<b>260</b> 56
<b>Räumliche Abbildung</b>	Linie	<b>Kartierung</b>	03.08.2011
<b>Anzahl Abschnitte</b>	1	<b>Fläche / Länge [m<sup>2</sup>/m]</b>	507,404
		<b>Breite (lineare Abb.) [m]</b>	3

## Pflanzenartenliste

Gruppe / Pflanzenart	MS	M	W	Vs	St	PA	Ph	Sz	VS	V	G	cf	§	Rote Liste			
														HH	ND	SH	D
Glechoma hederacea (Gundermann)	7	z		K1													
Holcus mollis (Weiches Honiggras)	7	w		K1													
Impatiens parviflora (Kleinblütiges Springkraut)	7	h		K1													
Lapsana communis (Rainkohl)	7	w		K1													
Lonicera periclymenum (Wald-Geißblatt)	7	z		K1													
Lysimachia vulgaris (Gewöhnlicher Gilbweiderich)	7	w		K1													
Milium effusum (Wald-Flattergras)	7	w		K1													
Pteridium aquilinum (Adlerfarn)	7	w		K1													
Quercus robur (Stiel-Eiche)	7	z		B1													
Rubus fruticosus agg. (Artengruppe Echte Brombeere)	7	w		S													
Sambucus nigra (Schwarzer Holunder)	7	z		S													
Scrophularia nodosa (Knotige Braunwurz)	7	w		K1													
Sorbus aucuparia (Eberesche)	7	z		S													
Stellaria holostea (Große Sternmiere)	7	w		K1													
Urtica dioica (Große Brennnessel)	7	z		K1													
Veronica beccabunga (Bachbungen-Ehrenpreis)	7	w		K1													
<b>Anzahl Rote Liste Arten</b>																	
<b>Anzahl Arten</b>														29			

MS: Mengensystem; M: Mengenangabe, W: Bewertung der Art (FFH-Monitoring), Vs: Vegetationsschicht, St: Status, PA: Autor Phänologie; Ph: Phänologie, Sz: Soziabilität, VS: Vitalitätssystem; V: Vitalität, G: Geschlecht, cf: unsichere Bestimmung, §: Schutz nach BNatSchG, HH: Rote Liste Hamburg, Nds: Rote Liste Niedersachsen, SH: Rote Liste Schleswig-Holstein, D: Rote Liste Deutschland

## Teilflächenbeschreibung

<b>Teilflächentyp</b>		<b>Teilflächen-Nr.</b>	2
<b>Biotoptyp</b>	Erlen-Ufergehölzsaum (2000)	<b>Biotoptyp</b>	HUE
<b>- Zusatz</b>		<b>- gesetzl. Grundl.</b>	
<b>FFH-LRT</b>		<b>FFH-LRT</b>	
<b>Beschreibung</b>		<b>Entw.potential LRT</b>	
		<b>Hauptfläche</b>	
		<b>Flächenanteil</b>	45 %
		<b>FFH-Unters.Fläche</b>	Nein
		<b>Saatgutfläche</b>	Nein