

Erhebungsbogen

B

Projekt	Biotopkartierung Hamburg	Interne Nr.	55297	
		DK5 DK5-GK	7444	7446
Handlungsbedarf	Nein	DK5 - Name	Sasel-Ost	
Bearbeitung	BEG	Biotop-Nr. alt	258	51
Räumliche Abbildung	Linie	Kartierung	16.07.2011	
Anzahl Abschnitte	1	Fläche / Länge [m²/m]	139,947	
		Breite (lineare Abb.) [m]	4	

Gesetzlicher Schutz § 14 (2) 2.1 Feldhecken **Schutz nur teilweise** **Nein**

Gesamtbewertung	6	Wertvoll
– Alter	6	Biotop mittleren Alters, 50 bis 100 Jahre
– Belastungsgrad	5	Flächenhaft mittlere oder örtlich starke Belastung
– Ökolog. Funktion	6	Hohe Bedeutung in einem Biotopkomplex, für den lokalen Biotopverbund oder als Puffer
– Seltenheit	5	Seltener Biotoptyp, floristisch stark verarmt, ohne seltener Pflges. od. verbr. artenreicher Biotoptyp

Bestandsbeschreibung

Zwischen zwei Wiesen gelegene Feldhecke aus bis ca. 5 m breit ausgewachsenem Schlehengebüsch, durchsetzt von wenigen höheren Eichen, Vogelbeeren und Weißdorn. Schlehen dicht und teilweise mit nachwachsenden Brombeeren und Hunds-Rosen zu einem undurchdringlichen Bestand verzahnt, sich durch Ausläuferbildung nach Süden auf die Feuchtwiese ausbreitend. Bodenvegetation im Inneren fehlend, am Rand mit Wolligem Honiggras und anderen Pflanzen der angrenzenden Wiesen. An der Nordseite verläuft ein trockener Graben.

Vorkommen an Biotoptypen

1	TF	Typ	HF	F.Anteil
2	BTYP	Biotoptyp		- gesetzl. Grundl.
3	Zusatz	Zusatz zum Biotoptypen		
4	LRT	Lebensraumtyp		
1	1		Ja	100 %
2	HHM	Strauch-Baumhecke (2000)		

Räumliche Lage

Lagebeschreibung	Südlich vom Rückhaltebecken	Hochwert (Y)	5944159
Nachbarnutzung/en	Grünland, Graben	Naturraum	Geestplatten östlich der Alster (696.03)
Rechtswert (X)	574930	Gemarkung	Sasel (539)
Bezirk	Wandsbek	Ramsargebiet	<input type="checkbox"/> EG-Vogelschutzgeb. <input type="checkbox"/>
Stadtteil (OT-Nr.)	Sasel (518)	Nationalpark	<input type="checkbox"/>
Digitaler Grünplan	<input type="checkbox"/> Hafengesamtgebiet <input type="checkbox"/>		
Ausgleichsflächen NSG / ND / LSG	<input type="checkbox"/> Biosphärenreservat <input type="checkbox"/>		
FFH-GEBIET	LSG Wandsbeker Geest [HH-2045 / Anteil: 100%]		
Wasserschutzgebiet			

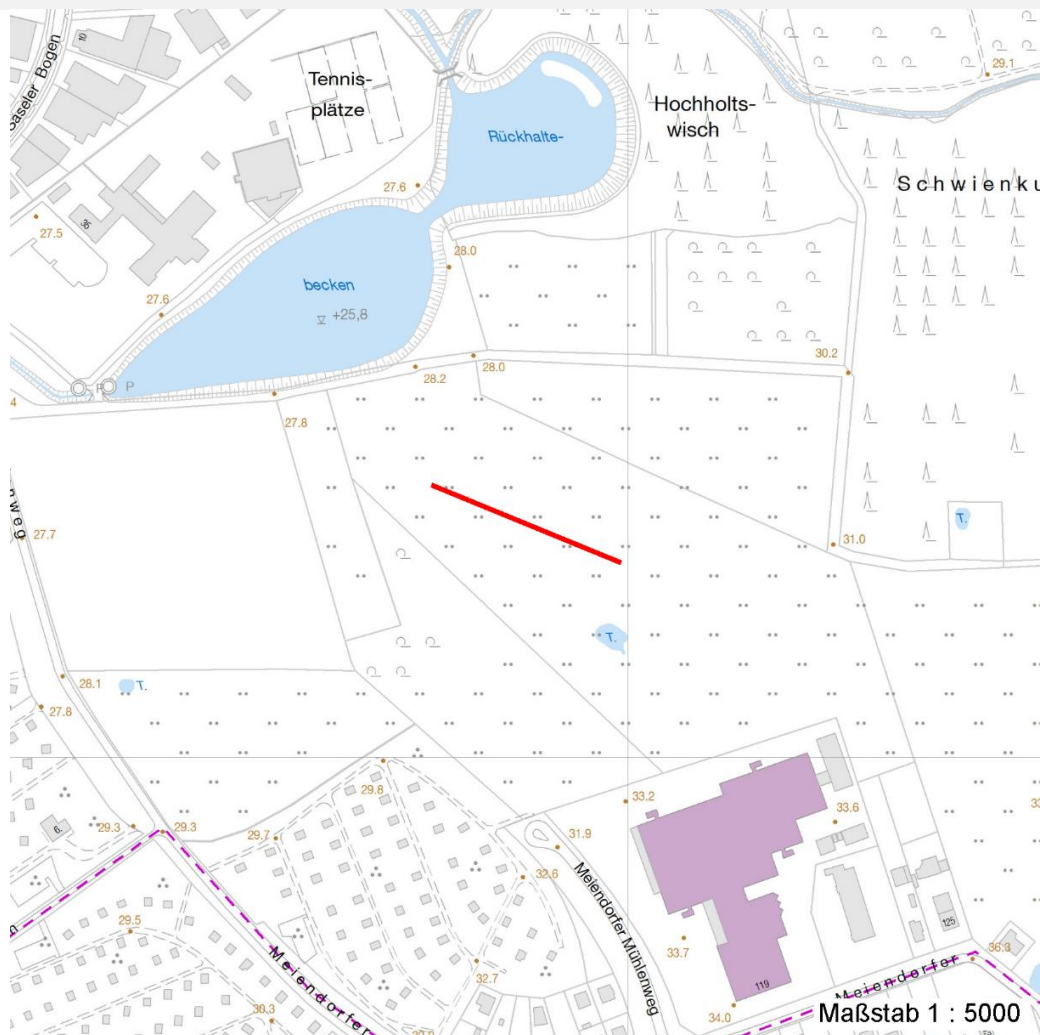
Erhebungsbogen

B

Projekt	Biotopkartierung Hamburg	Interne Nr.	55297	
		DK5 DK5-GK	7444	7446
		DK5 - Name	Sasel-Ost	
Handlungsbedarf	Nein	Biotop-Nr. alt	258	51
Bearbeitung	BEG	Kartierung	16.07.2011	
Räumliche Abbildung	Linie	Fläche / Länge [m²/m]	139,947	
Anzahl Abschnitte	1	Breite (lineare Abb.) [m]	4	

Räumliche Lage

Karte



Weitere Erhebungsbögen

Interne Nr.	Interne Nr. Zuordnung	DK5	Biotop-Nr.	Kartierung	Zuordnung	DK5 (GK)	Biotop-Nr. (alt)
55297	55298	7444	258	15.09.1995	K	7446	51
55297	55296	7444	258	24.08.2003	K	7446	51

Zuordnung: N = nachfolgende Kartierung, K = weitere Kartierungen (zeitlich vorher oder nachher)

Foto

Interne Nr.	Index	Dateiname	Aufnahmerichtung
20192	0	7444_258_160711_1.JPG	Westen

Weitere Angaben

Merkmal	Wert
Auswertung	

Erhebungsbogen

B

Projekt	Biotopkartierung Hamburg	Interne Nr.	55297	
		DK5 DK5-GK	7444	7446
Handlungsbedarf	Nein	DK5 - Name	Sasel-Ost	
Bearbeitung	BEG	Biotop-Nr. alt	258	51
Räumliche Abbildung	Linie	Kartierung	16.07.2011	
Anzahl Abschnitte	1	Fläche / Länge [m²/m]	139,947	
		Breite (lineare Abb.) [m]	4	

Weitere Angaben

Merkmal	Wert
Gefährdung / Einflüsse	in wenigen Lücken von Süden her Vertritt, Kotablagerung und Verbiss durch Pferde; könnte die Lücken vergrößern
Wertgesichtspunkte	Dichtes undurchdringliches Gebüsch. Reste von kulturhistorisch typischen Strukturen
zoologisch bedeutsame Strukturen	Dominanz von Laubgehölzen
Bedeutung für Tiergruppe	Dichte spontane Gebüsche Insekten Vögel
Maßnahmen	Abzäunung von der Südseite

Foto

Fotodatei	7444_258_160711_1.JPG	Fotodatei	
Bildbeschreibung	Hecke im Grünland	Bildbeschreibung	
Aufnahmerichtung	Westen	Aufnahmerichtung	



Teilflächenbeschreibung

Teilflächentyp		Teilflächen-Nr.	1
Biotoptyp	Strauch-Baumhecke (2000)	Biotoptyp	HHM
- Zusatz		- gesetzl. Grundl.	
FFH-LRT		FFH-LRT	
Beschreibung		Entw.potential LRT	
Standort: sandig		Hauptfläche	Ja
		Flächenanteil	100 %
		FFH-Unters.Fläche	Nein
		Saatgutfläche	Nein

Erhebungsbogen

B

Projekt	Biotopkartierung Hamburg	Interne Nr.	55297	
		DK5 DK5-GK	7444	7446
Handlungsbedarf	Nein	DK5 - Name	Sasel-Ost	
Bearbeitung	BEG	Biotop-Nr. alt	258	51
Räumliche Abbildung	Linie	Kartierung	16.07.2011	
Anzahl Abschnitte	1	Fläche / Länge [m²/m]	139,947	
		Breite (lineare Abb.) [m]	4	

Weitere Angaben

Merkmal	Wert
Boden	
Feuchte	6 - mäßig feucht und wechselfeucht
Stickstoffgehalt	5 - mäßig stickstoffarm
Standort, Relief	
Relief	eben
Belichtung	4 - schattig bis halbschattig
Veg. - Deckg./Ant.	
Gesamt	100 %
1. Baumschicht	30 %
Strauchschicht	90 %
1. Krautschicht	20 %
Veg. - Höhe	
Gesamt, durchschn.	8.00 m

Zeigerwerte der Pflanzenartenliste (Auswertung)

Standort	Belichtung	halbsonnig	6,9
Boden	Feuchte	mäßig trocken und wechselfeucht	4,4
	Stickstoff (N)	mäßig stickstoffarm bis stickstoffreich	6,2
	Reaktion	neutral	6,8
Vegetation	Mahdverträglichkeit	schnittempfindlich (nur Herbstschnitt vertragend)	3,4
Zeigerwerte	Futterwert	mäßige Futterqualität	3,9
	Wechselfeuchteanzeiger		3
	Giftpflanzen		0
	Überschw.anzeiger		0

Pflanzenartenliste

Gruppe / Pflanzenart	MS	M	W	Vs	St	PA	Ph	Sz	VS	V	G	cf	Rote Liste					
													§	HH	ND	SH	D	
Tracheobionta (Gefäßpflanzen)																		
Betula pendula (Hänge-Birke)	7	w		B1														
Crataegus laevigata (Zweigriffliher Weißdorn)	7	w		S														
Crataegus monogyna (Eingriffliher Weißdorn)	7	z		S														
Elymus repens (Gewöhnliche Quecke)	7	w		K1														
Frangula alnus (Faulbaum)	7	w		S														
Galeopsis tetrahit (Gewöhnlicher Hohlzahn)	7	z		K1														
Galium aparine (Kletten-Labkraut)	7	w		K1														
Holcus lanatus (Wolliges Honiggras)	7	z		K1														
Lysimachia vulgaris (Gewöhnlicher Gilbweiderich)	7	w		K1														
Prunus spinosa spinosa (Schlehe)	7	d		S														
Quercus robur (Stiel-Eiche)	7	z		B1														
Rosa canina (Hunds-Rose)	7	w		S														
Rubus fruticosus agg. (Artengruppe Echte Brombeere)	7	w		S														
Sambucus nigra (Schwarzer Holunder)	7	z		S														
Sorbus aucuparia (Eberesche)	7	z		B1														
Urtica dioica (Große Brennnessel)	7	w		K1														

Erhebungsbogen

B

Projekt	Biotopkartierung Hamburg		Interne Nr.	55297	
			DK5 DK5-GK	7444	7446
Handlungsbedarf	Nein		DK5 - Name	Sasel-Ost	
Bearbeitung	BEG	Kopie Ja	Biotop-Nr. alt	258	51
Räumliche Abbildung	Linie		Kartierung	16.07.2011	
Anzahl Abschnitte	1		Fläche / Länge [m²/m]	139,947	
			Breite (lineare Abb.) [m]	4	

Pflanzenartenliste

Gruppe / Pflanzenart	MS	M	W	Vs	St	PA	Ph	Sz	VS	V	G	cf	§	Rote Liste			
														HH	ND	SH	D
Viburnum opulus (Gewöhnlicher Schneeball)	7	w		S													
Vicia cracca agg. (Artengruppe Vogel-Wicke)	7	w		K1													

Anzahl Rote Liste Arten

Anzahl Arten 18

MS: Mengensystem; M: Mengenangabe, W: Bewertung der Art (FFH-Monitoring), Vs: Vegetationsschicht, St: Status, PA: Autor Phänologie; Ph: Phänologie, Sz: Soziabilität, VS: Vitalitätssystem; V: Vitalität, G: Geschlecht, cf: unsichere Bestimmung, §: Schutz nach BNatSchG, HH: Rote Liste Hamburg, Nds: Rote Liste Niedersachsen, SH: Rote Liste Schleswig-Holstein, D: Rote Liste Deutschland