

Erhebungsbogen

B

Projekt	Biotopkartierung Hamburg		Interne Nr.	55252
			DK5 DK5-GK	7444 7446
Handlungsbedarf	Nein		DK5 - Name	Sasel-Ost
Bearbeitung	SCÖ	Kopie	Nein	Biotop-Nr. alt
Räumliche Abbildung	Linie			254 37
Anzahl Abschnitte	2		Kartierung	15.09.2003
			Fläche / Länge [m²/m]	152,106
			Breite (lineare Abb.) [m]	4

Gesetzlicher Schutz	§ 14 (2) 2.2 Knicks	Schutz nur teilweise	Ja
----------------------------	---------------------	-----------------------------	----

Gesamtbewertung	5	Noch wertvoll, gut entwicklungsfähig
– Alter	5	Biotop mittleren Alters, 20 bis 50 Jahre
– Belastungsgrad	5	Flächenhaft mittlere oder örtlich starke Belastung
– Ökolog. Funktion	6	Hohe Bedeutung in einem Biotopkomplex, für den lokalen Biotopverbund oder als Puffer
– Seltenheit	6	Seltener Biotoptyp, ohne seltene oder bedrohte Pflges., ungesättigtes Artenspektrum, reliktsiche RL-Arten

Bestandsbeschreibung

Zwischen Bebauung gelegener Knick (in zwei Abschnitten) mit begleitendem Graben. In Abschnitt 1 bilden insbesondere Eichen die Überhälter, in Abschnitt 2 Erlen. In der Strauchschicht kommen v. a. Spitzahorn sowie Arten der Baumschicht vor. In Abschnitt 2 hat sich Efeu in zwei großen Erlen stark ausgereitet. Die Krautschicht besteht in Abschnitt 1 v. a. aus Drahtschmiele, dazu vereinzelt Knautgras und Wurmfarne. In Abschnitt 2 ist der Boden stärker beschattet, hier v. a. Giersch und Garten-Goldnessel.

Die Abschnitte 3 und 4 liegen am Tannenkamp, sind nicht von einem Graben begleitet und waren ursprünglich dem Biotop 24 vom Nachbarblatt (7646) mit den Abschnittsnummern 1 und 4 zugeordnet.

Vorkommen an Biotoptypen

1	TF	Typ	HF	F.Anteil
2	BTYP	Biotoptyp	- gesetzl. Grundl.	
3	Zusatz	Zusatz zum Biotoptypen		
4	LRT	Lebensraumtyp		
1	1		Ja	100 %
2	HWM	Strauch-Baum-Knick (2000)		

Räumliche Lage

Lagebeschreibung	Südosten, südlich Schemmann Straße sowie Tannenkamp			
Nachbarnutzung/en	Straße, Wanderweg, Graben, Bebauung			
Rechtswert (X)	575804	Hochwert (Y)	5944164	
Bezirk	Wandsbek	Naturraum	Stapelfelder Jungmoränengebiet (702.00)	
Stadtteil (OT-Nr.)	Volksdorf (525)	Gemarkung	Volksdorf (540)	
Digitaler Grünplan	<input type="checkbox"/> Hafengesamtgebiet	<input type="checkbox"/> Ramsargebiet	<input type="checkbox"/> EG-Vogelschutzgeb.	<input type="checkbox"/>
Ausgleichsflächen	<input type="checkbox"/> Biosphärenreservat	<input type="checkbox"/> Nationalpark	<input type="checkbox"/>	<input type="checkbox"/>
NSG / ND / LSG	LSG Duvenstedt, Bergstedt, Lemsahl-Mellingstedt, Volksdorf und Rahlstedt [HH-2009 / Anteil: 3%]			
FFH-GEBIET				
Wasserschutzgebiet				

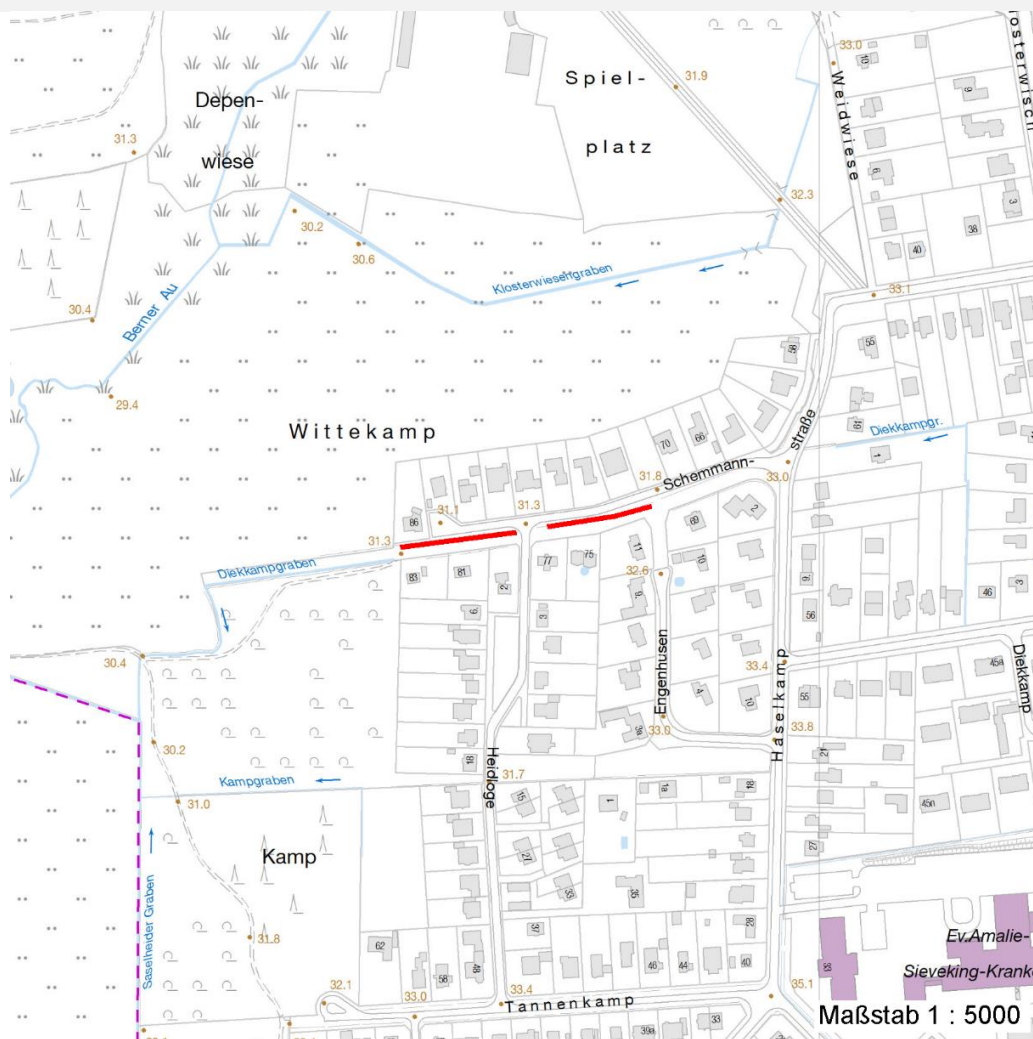
Erhebungsbogen

B

Projekt	Biotopkartierung Hamburg	Interne Nr.	55252	
		DK5 DK5-GK	7444	7446
		DK5 - Name	Sasel-Ost	
Handlungsbedarf	Nein	Biotop-Nr. alt	254	37
Bearbeitung	SCÖ	Kartierung	15.09.2003	
Räumliche Abbildung	Linie	Fläche / Länge [m²/m]	152,106	
Anzahl Abschnitte	2	Breite (lineare Abb.) [m]	4	

Räumliche Lage

Karte



Weitere Erhebungsbögen

Interne Nr.	Interne Nr. Zuordnung	DK5	Biotop-Nr.	Kartierung	Zuordnung	DK5 (GK)	Biotop-Nr. (alt)
55252	55309	7444	254	15.07.1984	K	7446	37
55252	55295	7444	254	15.09.1995	K	7446	37
55252	55253	7444	254	16.09.2011	K	7446	37
55252	55250	7444	279	15.09.1995	/	7646	24

Zuordnung: N = nachfolgende Kartierung, K = weitere Kartierungen (zeitlich vorher oder nachher)

Foto

Interne Nr.	Index	Dateiname	Aufnahmerichtung
10849	0	7444_254_150903_1.JPG	

Erhebungsbogen

B

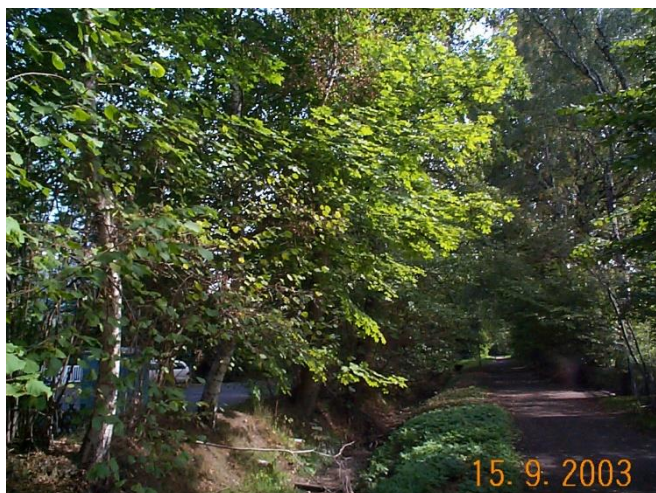
Projekt	Biotopkartierung Hamburg	Interne Nr.	55252	
		DK5 DK5-GK	7444	7446
Handlungsbedarf	Nein	DK5 - Name	Sasel-Ost	
Bearbeitung	SCÖ	Biotop-Nr. alt	254	37
Räumliche Abbildung	Linie	Kartierung	15.09.2003	
Anzahl Abschnitte	2	Fläche / Länge [m²/m]	152,106	
		Breite (lineare Abb.) [m]	4	

Weitere Angaben

Merkmal	Wert
Auswertung	
Gefährdung / Einflüsse	nicht erkennbar
Wertgesichtspunkte	Bedeutung für das Landschaftsbild Dominanz von Laubgehölzen Reste von kulturhistorisch typischen Strukturen
Ziele der Entwicklung	Erhaltung des Knicks
Maßnahmen	Knickpflege

Foto

Fotodatei	7444_254_150903_1.JPG	Fotodatei	
Bildbeschreibung		Bildbeschreibung	
Aufnahmerichtung		Aufnahmerichtung	



Teilflächenbeschreibung

Teilflächentyp		Teilflächen-Nr.	1
Biotoptyp	Strauch-Baum-Knick (2000)	Biotoptyp	HWM
- Zusatz		- gesetzl. Grundl.	
FFH-LRT		FFH-LRT	
Beschreibung	Standort: Knick	Entw.potential LRT	
		Hauptfläche	Ja
		Flächenanteil	100 %
		FFH-Unters.Fläche	Nein
		Saatgutfläche	Nein

Erhebungsbogen

B

Projekt	Biotopkartierung Hamburg	Interne Nr.	55252	
		DK5 DK5-GK	7444	7446
Handlungsbedarf	Nein	DK5 - Name	Sasel-Ost	
Bearbeitung	SCÖ	Biotop-Nr. alt	254	37
Räumliche Abbildung	Linie	Kartierung	15.09.2003	
Anzahl Abschnitte	2	Fläche / Länge [m²/m]	152,106	
		Breite (lineare Abb.) [m]	4	

Weitere Angaben

Merkmal	Wert
Boden	
Feuchte	5 - frisch und mäßig frisch
Stickstoffgehalt	5 - mäßig stickstoffarm
Standort, Relief	
Relief	Knickwall
Belichtung	4 - schattig bis halbschattig
Veg. - Deckg./Ant.	
Gesamt	100 %
1. Baumschicht	70 %
2. Baumschicht	20 %
Strauchschicht	40 %
1. Krautschicht	70 %
Veg. - Höhe	
Gesamt, durchschn.	12.00 m

Zeigerwerte der Pflanzenartenliste (Auswertung)

Standort	Belichtung	halbsonnig bis halbschattig	5,5
Boden	Feuchte	mäßig feucht und wechselfeucht	6
	Stickstoff (N)	mäßig stickstoffarm	4,7
	Reaktion	mäßig sauer bis sauer	4,2
Vegetation	Mahdverträglichkeit	schnittempfindlich bis mäßig schnittverträglich	4
Zeigerwerte	Futterwert	mäßige Futterqualität	3,7
	Wechselfeuchteanzeiger		1
	Giftpflanzen		0
	Überschw.anzeiger		1

Pflanzenartenliste

Gruppe / Pflanzenart	MS	M	W	Vs	St	PA	Ph	Sz	VS	V	G	cf	Rote Liste					
													§	HH	ND	SH	D	
Tracheobionta (Gefäßpflanzen)																		
Acer campestre (Feld-Ahorn)	7	w		B1														
Acer campestre (Feld-Ahorn)	7	w		S														
Acer platanoides (Spitz-Ahorn)	7	z		B2														
Acer platanoides (Spitz-Ahorn)	7	z		S														
Aegopodium podagraria (Giersch)	7	z		K1														
Alnus glutinosa (Schwarz-Erle)	7	w		S														
Alnus glutinosa (Schwarz-Erle)	7	z		B1														
Betula pendula (Hänge-Birke)	7	w		B1														
Corylus avellana (Haselnuss)	7	w		S														
Crataegus monogyna (Eingrifflicher Weißdorn)	7	w		S														
Dactylis glomerata (Wiesen-Knäuelgras)	7	z		K1														
Deschampsia flexuosa (Draht-Schmiele)	7	h		K1														
Dryopteris filix-mas (Gewöhnlicher Wurmfarne)	7	w		K1														
Elymus repens (Gewöhnliche Quecke)	7	w		K1														
Euonymus europaeus (Gewöhnliches Pfaffenhütchen)	7	w		S														

Erhebungsbogen

B

Projekt	Biotopkartierung Hamburg		Interne Nr.	55252	
			DK5 DK5-GK	7444	7446
Handlungsbedarf	Nein		DK5 - Name	Sasel-Ost	
Bearbeitung	SCÖ	Kopie	Biotop-Nr. alt	254	37
Räumliche Abbildung	Linie	Nein	Kartierung	15.09.2003	
Anzahl Abschnitte	2		Fläche / Länge [m²/m]	152,106	
			Breite (lineare Abb.) [m]	4	

Pflanzenartenliste

Gruppe / Pflanzenart	MS	M	W	Vs	St	PA	Ph	Sz	VS	V	G	cf	§	Rote Liste				
														HH	ND	SH	D	
Fagus sylvatica (Rotbuche)	7	w		B1														
Fagus sylvatica (Rotbuche)	7	w		S														
Galeobdolon argentatum (Garten Goldnessel)	7	z		K1														
Hedera helix (Efeu)	7	w		K1														
Holcus mollis (Weiches Honiggras)	7	w		K1														
Lonicera periclymenum (Wald-Geißblatt)	7	w		K1														
Populus tremula (Zitter-Pappel)	7	w		S														
Quercus robur (Stiel-Eiche)	7	w		S														
Quercus robur (Stiel-Eiche)	7	z		B1														
Quercus robur (Stiel-Eiche)	7	z		K1														
Rubus fruticosus agg. (Artengruppe Echte Brombeere)	7	w		K1														
Sorbus aucuparia (Eberesche)	7	w		S														
Anzahl Rote Liste Arten																		
Anzahl Arten														21				

MS: Mengensystem; M: Mengenangabe, W: Bewertung der Art (FFH-Monitoring), Vs: Vegetationsschicht, St: Status, PA: Autor Phänologie; Ph: Phänologie, Sz: Soziabilität, VS: Vitalitätssystem; V: Vitalität, G: Geschlecht, cf: unsichere Bestimmung, §: Schutz nach BNatSchG, HH: Rote Liste Hamburg, Nds: Rote Liste Niedersachsen, SH: Rote Liste Schleswig-Holstein, D: Rote Liste Deutschland