

# Erhebungsbogen

**B**

<b>Projekt</b>	Biotopkartierung Hamburg	<b>Interne Nr.</b>	55259
		<b>DK5   DK5-GK</b>	<b>7444</b> 7446
<b>Handlungsbedarf</b>	Nein	<b>DK5 - Name</b>	Sasel-Ost
<b>Bearbeitung</b>	BEG	<b>Biotop-Nr.   alt</b>	<b>252</b> 18
<b>Räumliche Abbildung</b>	Linie	<b>Kartierung</b>	03.10.2011
<b>Anzahl Abschnitte</b>	2	<b>Fläche / Länge [m<sup>2</sup>/m]</b>	574,999
		<b>Breite (lineare Abb.) [m]</b>	3

**Gesetzlicher Schutz**    **\_ kein gesetzl. Schutz kein gesetzlich geschütztes Biotop**    **Schutz nur teilweise**    **Nein**

<b>Gesamtbewertung</b>	6	Wertvoll
– <b>Alter</b>	7	Biotop hohen Alters, 100 bis 200 Jahre
– <b>Belastungsgrad</b>	5	Flächenhaft mittlere oder örtlich starke Belastung
– <b>Ökolog. Funktion</b>	6	Hohe Bedeutung in einem Biotopkomplex, für den lokalen Biotopverbund oder als Puffer
– <b>Seltenheit</b>	5	Seltener Biotoptyp, floristisch stark verarmt, ohne seltener Pflges. od. verbr. artenreicher Biotoptyp

## Bestandsbeschreibung

Knick, Doppelknick an Hauptverkehrsstraße und Wohnheim gelegen, Wall im Bereich der Bebauung flach, ansonsten bis 1 m hoch, 3 m breit, mit dichter Baumschicht aus Stiel-Eichen und Hänge-Birken. Strauchschicht nur stellenweise dicht, meist locker aus Hainbuche, Pfaffenhütchen, Himbeere, nachwachsender Zitter-Pappel, Stiel-Eiche und gelegentlich Brombeere. Am Boden mit üppig ausgebildeten Quecken, Knautgras, Rotes Straußgras und Drahtschmiele. Im Bereich des Wohnheims ist der Wall degradiert, teilweise wurde der Zaun auf dem Wall errichtet und es wurden Ziersträucher gepflanzt.

## Vorkommen an Biotoptypen

1	TF	Typ	HF	F.Anteil
2	BTYP	Biotoptyp		- gesetzl. Grundl.
3	Zusatz	Zusatz zum Biotoptypen		
4	LRT	Lebensraumtyp		
1	1		Ja	100 %
2	HWM	Strauch-Baum-Knick (2000)		

## Räumliche Lage

<b>Lagebeschreibung</b>	An der Straße Waldweg		
<b>Nachbarnutzung/en</b>	Straße, Pionierwald, Wohnheim		
<b>Rechtswert (X)</b>	575494	<b>Hochwert (Y)</b>	5945524
<b>Bezirk</b>	Wandsbek	<b>Naturraum</b>	Stapelfelder Jungmoränengebiet (702.00)
<b>Stadtteil (OT-Nr.)</b>	Volksdorf (525)	<b>Gemarkung</b>	Volksdorf (540)
<b>Digitaler Grünplan</b>	<input type="checkbox"/> <b>Hafengesamtgebiet</b>	<input type="checkbox"/> <b>Ramsargebiet</b>	<input type="checkbox"/> <b>EG-Vogelschutzgeb.</b>
<b>Ausgleichsflächen NSG / ND / LSG</b>	<input checked="" type="checkbox"/> <b>Biosphärenreservat</b>	<input type="checkbox"/> <b>Nationalpark</b>	
<b>FFH-GEBIET</b>	LSG Duvenstedt, Bergstedt, Lemsahl-Mellingstedt, Volksdorf und Rahlstedt [ HH-2009 / Anteil: 100% ]		
<b>Wasserschutzgebiet</b>			

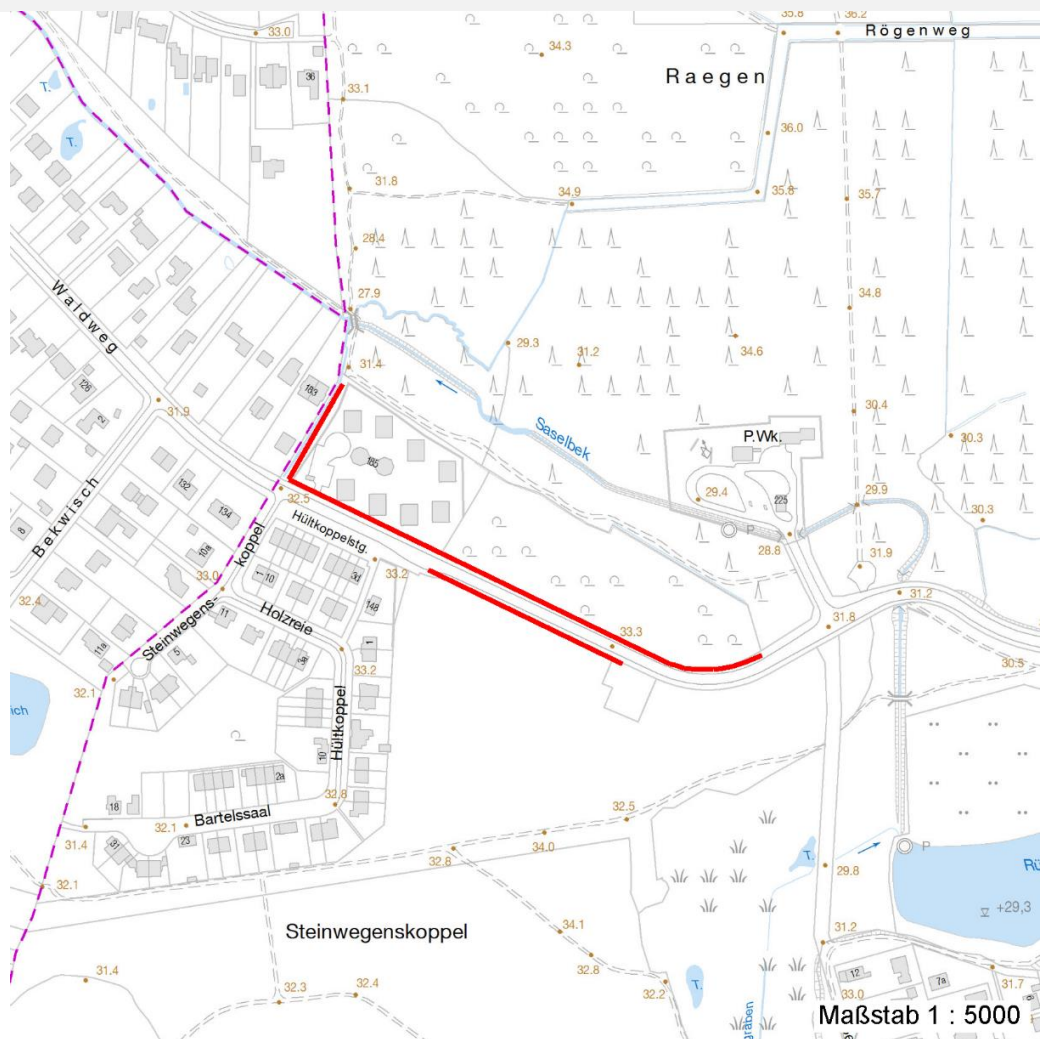
# Erhebungsbogen

# B

<b>Projekt</b>	Biotopkartierung Hamburg	<b>Interne Nr.</b>	55259	
		<b>DK5   DK5-GK</b>	<b>7444</b>	7446
		<b>DK5 - Name</b>	Sasel-Ost	
<b>Handlungsbedarf</b>	Nein	<b>Biotop-Nr.   alt</b>	<b>252</b>	18
<b>Bearbeitung</b>	BEG	<b>Kartierung</b>	03.10.2011	
<b>Räumliche Abbildung</b>	Linie	<b>Fläche / Länge [m<sup>2</sup>/m]</b>	574,999	
<b>Anzahl Abschnitte</b>	2	<b>Breite (lineare Abb.) [m]</b>	3	

## Räumliche Lage

### Karte



## Weitere Erhebungsbögen

Interne Nr.	Interne Nr. Zuordnung	DK5	Biotop-Nr.	Kartierung	Zuordnung	DK5 (GK)	Biotop-Nr. (alt)
55259	55274	7444	252	15.06.1984	K	7446	18
55259	55257	7444	252	15.08.1995	K	7446	18
55259	55258	7444	252	23.09.2003	K	7446	18

Zuordnung: N = nachfolgende Kartierung, K = weitere Kartierungen (zeitlich vorher oder nachher)

## Foto

Interne Nr.	Index	Dateiname	Aufnahmerichtung
20356	0	7444_252_031011_1.JPG	Westnordwest

## Weitere Angaben

Merkmal	Wert
---------	------

## Auswertung

17.04.2020

# Erhebungsbogen

**B**

<b>Projekt</b>	Biotopkartierung Hamburg	<b>Interne Nr.</b>	55259	
		<b>DK5   DK5-GK</b>	<b>7444</b>	7446
<b>Handlungsbedarf</b>	Nein	<b>DK5 - Name</b>	Sasel-Ost	
<b>Bearbeitung</b>	BEG	<b>Biotop-Nr.   alt</b>	<b>252</b>	18
<b>Räumliche Abbildung</b>	Linie	<b>Kartierung</b>	03.10.2011	
<b>Anzahl Abschnitte</b>	2	<b>Fläche / Länge [m<sup>2</sup>/m]</b>	574,999	
		<b>Breite (lineare Abb.) [m]</b>	3	

## Weitere Angaben

Merkmal	Wert
Gefährdung / Einflüsse	teils degradierter Wall teils standortfremde Gehölze
Wertgesichtspunkte	Dominanz von Laubgehölzen Reste von kulturhistorisch typischen Strukturen
Ziele der Entwicklung Maßnahmen	Erhaltung des Knicks Knickpflege An- bzw. Nachpflanzung standortgerechter Straeucher standortfremde Gehölze entfernen

## Foto

<b>Fotodatei</b>	7444_252_031011_1.JPG	<b>Fotodatei</b>	
<b>Bildbeschreibung</b>	Knicks zu beiden Seiten am Waldweg	<b>Bildbeschreibung</b>	
<b>Aufnahmerichtung</b>	Westnordwest	<b>Aufnahmerichtung</b>	



## Teilflächenbeschreibung

<b>Teilflächentyp</b>		<b>Teilflächen-Nr.</b>	1
<b>Biotoptyp</b>	Strauch-Baum-Knick (2000)	<b>Biotoptyp</b>	HWM
- Zusatz		- gesetzl. Grundl.	
<b>FFH-LRT</b>		<b>FFH-LRT</b>	
<b>Beschreibung</b>	Standort: Knickwall	<b>Entw.potential LRT</b>	
		<b>Hauptfläche</b>	Ja
		<b>Flächenanteil</b>	100 %
		<b>FFH-Unters.Fläche</b>	Nein
		<b>Saatgutfläche</b>	Nein

# Erhebungsbogen

**B**

<b>Projekt</b>	Biotopkartierung Hamburg	<b>Interne Nr.</b>	55259	
		<b>DK5   DK5-GK</b>	<b>7444</b>	7446
<b>Handlungsbedarf</b>	Nein	<b>DK5 - Name</b>	Sasel-Ost	
<b>Bearbeitung</b>	BEG	<b>Biotop-Nr.   alt</b>	<b>252</b>	18
<b>Räumliche Abbildung</b>	Linie	<b>Kartierung</b>	03.10.2011	
<b>Anzahl Abschnitte</b>	2	<b>Fläche / Länge [m<sup>2</sup>/m]</b>	574,999	
		<b>Breite (lineare Abb.) [m]</b>	3	

## Weitere Angaben

Merkmal	Wert
<b>Boden</b>	
Feuchte	5 - frisch und mäßig frisch
Stickstoffgehalt	5 - mäßig stickstoffarm
<b>Standort, Relief</b>	
Relief	Wall ca. 1 m hoch
Belichtung	6 - halbsonnig bis halbschattig
<b>Veg. - Deckg./Ant.</b>	
Gesamt	100 %
1. Baumschicht	70 %
Strauchschicht	90 %
1. Krautschicht	95 %
<b>Veg. - Höhe</b>	
Gesamt, durchschn.	12.00 m

## Zeigerwerte der Pflanzenartenliste (Auswertung)

<b>Standort</b>	<b>Belichtung</b>	halbsonnig	6,7
<b>Boden</b>	<b>Feuchte</b>	frisch und mäßig frisch	5,4
	<b>Stickstoff (N)</b>	mäßig stickstoffarm bis stickstoffreich	6,2
	<b>Reaktion</b>	schwach sauer	5,6
<b>Vegetation</b>	<b>Mahdverträglichkeit</b>	mäßig schnittverträglich (erster Schnitt nicht vor 1. Juli)	4,6
<b>Zeigerwerte</b>	<b>Futterwert</b>	mäßige Futterqualität	4,4
	<b>Wechselfeuchteanzeiger</b>		3
	<b>Giftpflanzen</b>		1
	<b>Überschw.anzeiger</b>		1

## Pflanzenartenliste

Gruppe / Pflanzenart	MS	M	W	Vs	St	PA	Ph	Sz	VS	V	G	cf	Rote Liste					
													§	HH	ND	SH	D	
<b>Tracheobionta (Gefäßpflanzen)</b>																		
Aegopodium podagraria (Giersch)	7	z		K1														
Agrostis capillaris (Rotes Straußgras)	7	z		K1														
Alnus glutinosa (Schwarz-Erle)	7	w		S														
Anthriscus sylvestris (Wiesen-Kerbel)	7	w		K1														
Arrhenatherum elatius (Glatthafer)	7	w		K1														
Artemisia vulgaris (Gewöhnlicher Beifuß)	7	w		K1														
Betula pendula (Hänge-Birke)	7	h		B1														
Calamagrostis epigejos (Land-Reitgras)	7	w		K1														
Carpinus betulus (Hainbuche)	7	z		S														
Cirsium arvense (Acker-Kratzdistel)	7	w		K1														
Corylus avellana (Haselnuss)	7	w		S														
Crataegus monogyna (Eingrifflicher Weißdorn)	7	w		S														
Dactylis glomerata (Wiesen-Knäuelgras)	7	z		K1														
Deschampsia flexuosa (Draht-Schmieele)	7	z		K1														
Elymus repens (Gewöhnliche Quecke)	7	h		K1														
Epilobium spec. (Weidenröschen)	7	w		K1														

# Erhebungsbogen

**B**

<b>Projekt</b>	Biotopkartierung Hamburg		<b>Interne Nr.</b>	55259
			<b>DK5   DK5-GK</b>	<b>7444</b> 7446
<b>Handlungsbedarf</b>	Nein		<b>DK5 - Name</b>	Sasel-Ost
<b>Bearbeitung</b>	BEG	<b>Kopie</b>	<b>Biotop-Nr.   alt</b>	<b>252</b> 18
<b>Räumliche Abbildung</b>	Linie	Nein	<b>Kartierung</b>	03.10.2011
<b>Anzahl Abschnitte</b>	2		<b>Fläche / Länge [m<sup>2</sup>/m]</b>	574,999
			<b>Breite (lineare Abb.) [m]</b>	3

## Pflanzenartenliste

Gruppe / Pflanzenart	MS	M	W	Vs	St	PA	Ph	Sz	VS	V	G	cf	Rote Liste					
													§	HH	ND	SH	D	
Euonymus europaeus (Gewöhnliches Pfaffenhütchen)	7	z		S														
Festuca rubra agg. (Artengruppe Rot-Schwingel)	7	w		K1														
Frangula alnus (Faulbaum)	7	w		S														
Geum urbanum (Echte Nelkenwurz)	7	z		K1														
Linaria vulgaris (Gewöhnliches Leinkraut)	7	w		K1														
Lonicera periclymenum (Wald-Geißblatt)	7	w		S														
Philadelphus coronarius (Europäischer Pfeifenstrauch)	7	w		S														
Plantago major (Breit-Wegerich)	7	w		K1														
Populus tremula (Zitter-Pappel)	7	w		S														
Prunus spec. (Zwetsche)	7	w		S														
Quercus robur (Stiel-Eiche)	7	h		B1														
Quercus robur (Stiel-Eiche)	7	w		S														
Rosa canina (Hunds-Rose)	7	w		S														
Rubus fruticosus agg. (Artengruppe Echte Brombeere)	7	z		S														
Rubus idaeus (Himbeere)	7	h		S														
Salix caprea (Sal-Weide)	7	w		S														
Sambucus nigra (Schwarzer Holunder)	7	w		S														
Solidago canadensis (Kanadische Goldrute)	7	w		K1														
Sorbus aucuparia (Eberesche)	7	w		S														
Urtica dioica (Große Brennessel)	7	z		K1														
<b>Anzahl Rote Liste Arten</b>																		
<b>Anzahl Arten</b>													35					

MS: Mengensystem; M: Mengenangabe, W: Bewertung der Art (FFH-Monitoring), Vs: Vegetationsschicht, St: Status, PA: Autor Phänologie; Ph: Phänologie, Sz: Soziabilität, VS: Vitalitätssystem; V: Vitalität, G: Geschlecht, cf: unsichere Bestimmung, §: Schutz nach BNatSchG, HH: Rote Liste Hamburg, Nds: Rote Liste Niedersachsen, SH: Rote Liste Schleswig-Holstein, D: Rote Liste Deutschland