

Erhebungsbogen

B

Projekt	Biotopkartierung Hamburg	Interne Nr.	135179
		DK5 DK5-GK	7444 7446
		DK5 - Name	Sasel-Ost
Handlungsbedarf	Nein	Biotop-Nr. alt	24 26
Bearbeitung	BEG	Kartierung	27.09.2019
Räumliche Abbildung	Fläche	Fläche / Länge [m²/m]	2298,6799
Anzahl Abschnitte	1	Breite (lineare Abb.) [m]	

Gesetzlicher Schutz § 30 (2) 1.2 Natürliche oder naturnahe stehende Gewässer **Schutz nur teilweise** **Nein**

Gesamtbewertung	7	Besonders wertvoll
– Alter	6	Biotop mittleren Alters, 50 bis 100 Jahre
– Belastungsgrad	6	Flächenhaft geringe oder örtlich stärkere oder Vorbelastung mit deutlichem Einfluß
– Ökolog. Funktion	7	Sehr hohe Bedeutung in einem Biotopkomplex, für den lokalen Biotopverbund oder als Puffer
– Seltenheit	7	Seltener Biotoptyp, mit seltenen oder bedrohten Pflges., gesättigtes Artenspektrum, einige RL-Arten

Bestandsbeschreibung

In einem Erlenbruchwald gelegenes Gewässer mit sehr großem Krebscherenvorkommen. Die Wasserfläche ist von Krebschere und etwas Kleiner Wasserlinse weitgehend bedeckt, etwas Vielwurzelige Teichlinse tritt hinzu. Der Wasserstand ist abgesunken, die Ufer sind -auch durch Laubeintrag - sumpfig. Der Uferbereich ist von Schwarz-Erlen des angrenzenden Bruchwaldes beschattet. Unter den Schwarzerlen ist ein schmaler Saum aus Winkelsegge, Rasenschmiele und Nelkenwurz vorhanden. An besonnten Uferabschnitten besteht die Ufervegetation vor allem aus Blutweiderich, Schlanksegge, Scheinzyper-Segge und stellenweise Fieberklee. Im Nordwesten befindet sich ein kleiner Bereich mit Rohrkolben-Röhricht. Im Westen existiert ein Igelkolben-Röhricht.

Vorkommen an Biotoptypen

1	TF	Typ	HF	F.Anteil
2	BTYP	Biotoptyp		- gesetzl. Grundl.
3	Zusatz	Zusatz zum Biotoptypen		
4	LRT	Lebensraumtyp		
1	1		Ja	100 %
2	SEZ	Sonstiges, naturnahes, nährstoffreiches Stillgewässer (2018)		(§ 30 (2) 1.2)
4	3150	Natürliche eutrophe Seen mit einer Vegetation des Magnopotamions oder Hydrocharitions		

Räumliche Lage

Lagebeschreibung	östlich der Straße Bekwisch		
Nachbarnutzung/en	Wald, Straße		
Rechtswert (X)	575142	Hochwert (Y)	5945398
Bezirk	Wandsbek	Naturraum	Stapelfelder Jungmoränengebiet (702.00)
Stadtteil (OT-Nr.)	Sasel (518)	Gemarkung	Sasel (539)
Digitaler Grünplan	<input type="checkbox"/> Hafengesamtgebiet	<input type="checkbox"/> Ramsargebiet	<input type="checkbox"/> EG-Vogelschutzgeb. <input type="checkbox"/>
Ausgleichsflächen NSG / ND / LSG	<input type="checkbox"/> Biosphärenreservat	<input type="checkbox"/> Nationalpark	<input type="checkbox"/>
FFH-GEBIET	LSG Wandsbeker Geest [HH-2045 / Anteil: 100%]		
Wasserschutzgebiet			

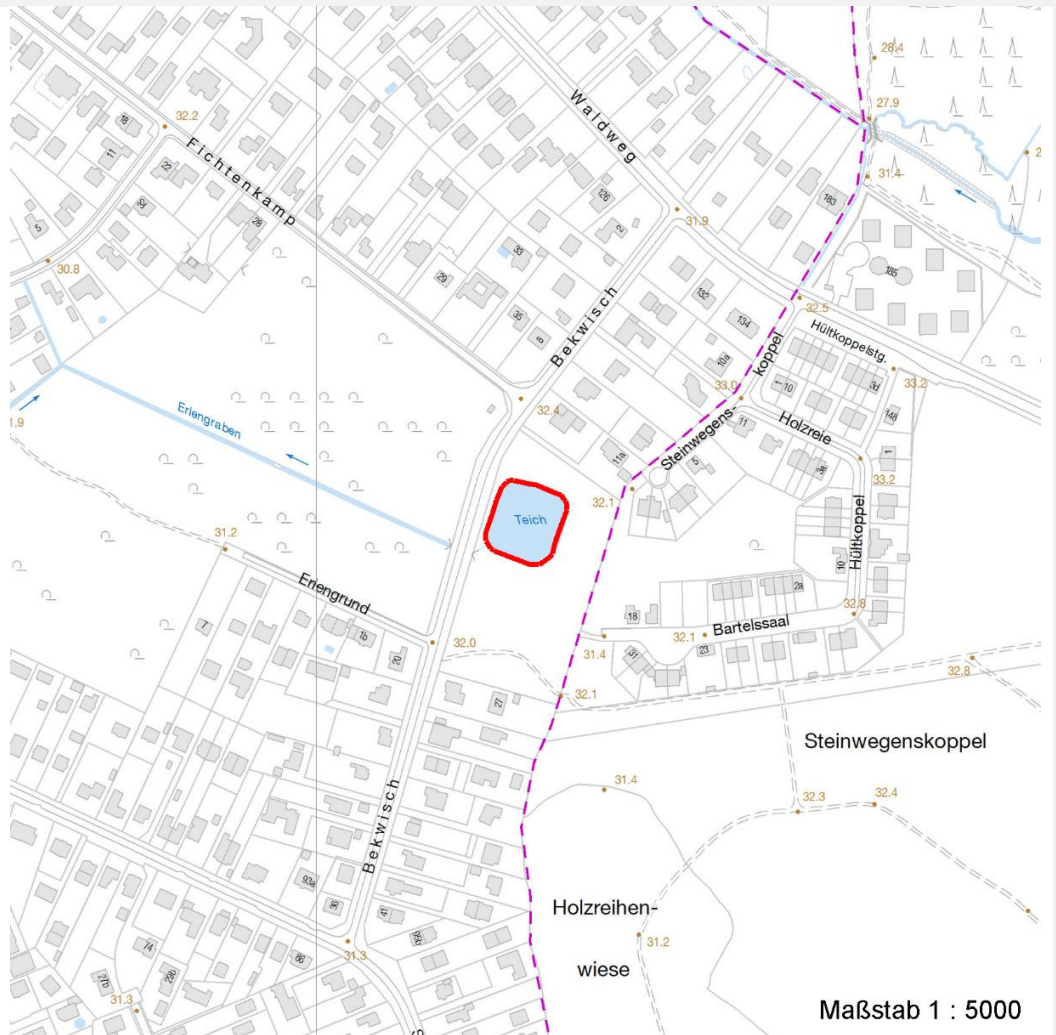
Erhebungsbogen

B

Projekt	Biotopkartierung Hamburg	Interne Nr.	135179
		DK5 DK5-GK	7444 7446
		DK5 - Name	Sasel-Ost
Handlungsbedarf	Nein	Biotop-Nr. alt	24 26
Bearbeitung	BEG	Kartierung	27.09.2019
Räumliche Abbildung	Fläche	Fläche / Länge [m²/m]	2298,6799
Anzahl Abschnitte	1	Breite (lineare Abb.) [m]	

Räumliche Lage

Karte



Weitere Erhebungsbögen

Interne Nr.	Interne Nr. Zuordnung	DK5	Biotop-Nr.	Kartierung	Zuordnung	DK5 (GK)	Biotop-Nr. (alt)
135179	55155	7444	24	15.07.1984	K	7446	26
135179	55156	7444	24	15.08.1995	K	7446	26
135179	55157	7444	24	22.09.2003	K	7446	26
135179	55158	7444	24	03.10.2011	K	7446	26

Zuordnung: N = nachfolgende Kartierung, K = weitere Kartierungen (zeitlich vorher oder nachher)

Foto

Interne Nr.	Index	Dateiname	Aufnahmerichtung
73300	0	7444_24_270919_1.JPG	

Erhebungsbogen

B

Projekt	Biotopkartierung Hamburg	Interne Nr.	135179
		DK5 DK5-GK	7444 7446
		DK5 - Name	Sasel-Ost
Handlungsbedarf	Nein	Biotop-Nr. alt	24 26
Bearbeitung	BEG	Kartierung	27.09.2019
Räumliche Abbildung	Fläche	Fläche / Länge [m²/m]	2298,6799
Anzahl Abschnitte	1	Breite (lineare Abb.) [m]	

Weitere Angaben

Merkmal	Wert
Auswertung	
Gefährdung/ Einflüsse	Eutrophierung Zuleitende Gräben von Westen und Südosten führen kein Wasser
Wertgesichtspunkte	Schwimblattvegetation Ufervegetation Uferbegleitende Gehölze
Bedeutung für Tiergruppe	Wertvolle(r) Feuchtbiotop(e) Amphibien, Laichgewässer, Sommerquartiere Insekten Libellen
Ziele der Entwicklung Maßnahmen	Erhaltung Wasserstand erhalten bzw anheben vorsichtige Entschlammung prüfen

Foto

Fotodatei 7444_24_270919_1.JPG
Bildbeschreibung k.A.
Aufnahmerichtung

Fotodatei
Bildbeschreibung
Aufnahmerichtung



Erhebungsbogen

B

Projekt	Biotopkartierung Hamburg	Interne Nr.	135179
		DK5 DK5-GK	7444 7446
		DK5 - Name	Sasel-Ost
Handlungsbedarf	Nein	Biotop-Nr. alt	24 26
Bearbeitung	BEG	Kartierung	27.09.2019
Räumliche Abbildung	Fläche	Fläche / Länge [m²/m]	2298,6799
Anzahl Abschnitte	1	Breite (lineare Abb.) [m]	

Teilflächenbeschreibung

Teilflächentyp		Teilflächen-Nr.	1
Biotoptyp	Sonstiges, naturnahes, nährstoffreiches Stillgewässer (2018)	Biotoptyp	SEZ
- Zusatz		- gesetzl. Grundl.	(§ 30 (2) 1.2)
FFH-LRT	Natürliche eutrophe Seen mit einer Vegetation des Magnopotamions oder Hydrocharitions	FFH-LRT	3150
Beschreibung	Standort: Substrat: Schlick (natürlich)	Entw.potential LRT	
		Hauptfläche	Ja
		Flächenanteil	100 %
		FFH-Unters.Fläche	Nein
		Saatgutfläche	Nein

Weitere Angaben

Merkmal	Wert
Auswertung	
Maßnahmen	1.25 - Wasserstand anheben
Boden	
Feuchte	8 - naß
Stickstoffgehalt	7 - stickstoffreich
Gewässer	
Böschungshöhe	0.20 m
Länge	50.00 m
Breite	40.00 m
Wasserführung	w - wechselnde Wasserstände
Strömung	k - keine Strömung
Trübung	m - mittlere Trübung
Standort, Relief	
Relief	flaches, natürliches Ufer
Böschungsneigung	flach - 1:2 bis 1:3
Belichtung	6 - halbsonnig bis halbschattig
Luft	keine Besonderheiten

FFH-Bewertungen (BFN)

		Wert	AZ	Z
1	Lebensraumtyp			
3	Arteninventar , Gesamtbewertung, 1..n - Parameter mit Kriterien A/B/C			
4	Habitatstruktur , Gesamtbewertung, 1..n - Parameter mit Kriterien A/B/C			
5	Beeinträchtigungen , Gesamtbewertung, 1..n - Parameter mit Kriterien A/B/C			
	Zustandsbewertung: AZ – Vorgabewert, Z – von AZ abweichend festgelegte Zustandsbewertung			
1	3150 (BFN) Natürliche eutrophe Seen mit einer Vegetation des Magnopotamions oder Hydrocharitions		B	
3	Arteninventar		B	
3.2	Arteninventar Zahl LRT-typischer Arten			
	A: 10			
	B:	8	B	
	C: 5			
4	Habitatstrukturen		B	

Projekt	Biotopkartierung Hamburg	Interne Nr.	135179
		DK5 DK5-GK	7444 7446
		DK5 - Name	Sasel-Ost
Handlungsbedarf	Nein	Biotop-Nr. alt	24 26
Bearbeitung	BEG	Kartierung	27.09.2019
Räumliche Abbildung	Fläche	Fläche / Länge [m²/m]	2298,6799
Anzahl Abschnitte	1	Breite (lineare Abb.) [m]	

FFH-Bewertungen (BFN)

		Wert	AZ	Z
1	Lebensraumtyp			
3	Arteninventar , Gesamtbewertung, 1..n - Parameter mit Kriterien A/B/C			
4	Habitatstruktur , Gesamtbewertung, 1..n - Parameter mit Kriterien A/B/C			
5	Beeinträchtigungen , Gesamtbewertung, 1..n - Parameter mit Kriterien A/B/C			
	Zustandsbewertung: AZ – Vorgabewert, Z – von AZ abweichend festgelegte Zustandsbewertung			
	Anzahl typisch ausgebildeter Vegetationsstrukturelemente, Verlandungsvegetation: A: >= 3 verschiedene B: 2 verschiedene C: 1		B	
	Anzahl typisch ausgebildeter Vegetationsstrukturelemente, aquatische Vegetation: A: >= 4 verschiedene B: 2-3 verschiedene C: 1		B	
5	Beeinträchtigungen		B	
5.2	Wasserspiegelabsenkung (gutachterlich mit Begründung) A: nicht erkennbar B: vorhanden; als Folge mäßige Beeinträchtigung C: vorhanden; als Folge starke Beeinträchtigung		B	
	Anteil der Uferlinie, der durch anthropogene Nutzung (nur negative Einflüsse, nicht: schutzzielkonforme Pflegemaßnahmen) überformt ist (%) A: < 10 % B: 10 - 25 % C: > 25 - 50 %	5	A	
	potenzielle Eindringtiefe der submersen Vegetation: Trübung des Gewässers A: klar, Aufwuchs bis in größere Tiefen möglich B: leicht getrübt, Eindringtiefe begrenzt C: deutlich getrübt, Eindringtiefe gering		B	
5.2	Grad der Störung durch Freizeitnutzung (gutachterlich mit Begründung) A: keine oder gering, d. h. höchstens gelegentlich und auf geringem Flächenanteil (< 10 %) B: mäßig (alle anderen Kombinationen) C: stark (dauerhaft oder auf > 25 % der Fläche)		A	
5.2	Teichbewirtschaftung (Art und Umfang beschreiben; Bewertung gutachterlich) A: keine Auswirkungen erkennbar B: geringe Einflüsse C: deutlich schädliche Einflüsse		A	
5.2	weitere Beeinträchtigungen A: B: C:		A	
5.2	diffuse Nährstoffeinträge aus Umland; A: keine B: gering C: deutlich		B	
5.2	belastete Zuleitung o. Zufluss; Einträge A: keine B: geringe C: deutliche		B	

Erhebungsbogen

B

Projekt	Biotopkartierung Hamburg		Interne Nr.	135179	
			DK5 DK5-GK	7444	7446
Handlungsbedarf	Nein		DK5 - Name	Sasel-Ost	
Bearbeitung	BEG	Kopie	Ja	Biotop-Nr. alt	24 26
Räumliche Abbildung	Fläche			Kartierung	27.09.2019
Anzahl Abschnitte	1			Fläche / Länge [m²/m]	2298,6799
				Breite (lineare Abb.) [m]	

Zeigerwerte der Pflanzenartenliste (Auswertung)

Standort	Belichtung	halbsonnig	6,8
Boden	Feuchte	zeitweise wasserüberstaut	9,9
	Stickstoff (N)	mäßig stickstoffarm bis stickstoffreich	5,8
	Reaktion	neutral	7,1
Vegetation	Mahdverträglichkeit	schnittempfindlich (nur Herbstschnitt vertragend)	3,4
Zeigerwerte	Futterwert	fast wertloses Futter	1,3
	Wechselfeuchteanzeiger		6
	Giftpflanzen		4
	Überschw.anzeiger		11

Pflanzenartenliste

Gruppe / Pflanzenart	MS	M	W	Vs	St	PA	Ph	Sz	VS	V	G	cf	§	Rote Liste				
														HH	ND	SH	D	
Tracheobionta (Gefäßpflanzen)																		
Alnus glutinosa (Schwarz-Erle)	7	z																
Calla palustris (Sumpf-Calla)	7	l											b	V	3	3	V	
Calystegia sepium (Zaun-Winde)	7	w																
Carex acuta (Schlank-Segge)	7	w															V	
Carex pseudocyperus (Scheinzyper-Segge)	7	w																
Carex remota (Winkel-Segge)	7	z																
Deschampsia cespitosa (Rasen-Schmiele)	7	w																
Filipendula ulmaria (Mädesüß)	7	w																
Galium palustre (Sumpf-Labkraut)	7	w																
Geum urbanum (Echte Nelkenwurz)	7	w																
Glyceria fluitans (Flutender Schwaden)	7	z																
Iris pseudacorus (Gelbe Schwertlilie)	7	w											b					
Juncus effusus (Flutter-Binse)	7	w																
Lemna minor (Kleine Wasserlinse)	7	l																
Lemna trisulca (Dreifurchige Wasserlinse)	7	l															V	
Lycopus europaeus (Gewöhnlicher Wolfstrapp)	7	z																
Lysimachia vulgaris (Gewöhnlicher Gilbweiderich)	7	z																
Lythrum salicaria (Blut-Weiderich)	7	w																
Mentha aquatica (Wasser-Minze)	7	w																
Menyanthes trifoliata (Fieberschmerz)	7	l												b	3	3	3	3
Nymphaea x hybrida (Hybrid Seerose)	7	w										X						
Oenanthe aquatica (Gemeiner Wasserfenchel)	7	w															V	
Persicaria amphibia (Wasser-Knöterich)	7	w																
Ranunculus repens (Kriechender Hahnenfuß)	7	z																
Salix cinerea (Grau-Weide)	7	z																
Scutellaria galericulata (Sumpf-Helmkraut)	7	w																
Solanum dulcamara (Bittersüßer Nachtschatten)	7	w																
Sparganium erectum (Ästiger Igelkolben)	7	l																
Spirodela polyrhiza (Vielwurzlige Teichlinse)	7	z																
Stratiotes aloides (Krebsschere)	7	d												b	3	3	3	3
Typha latifolia (Breitblättriger Rohrkolben)	7	l																
Urtica dioica (Große Brennnessel)	7	w																
Veronica beccabunga (Bachbungen-Ehrenpreis)	7	w																

Erhebungsbogen

B

Projekt	Biotopkartierung Hamburg	Interne Nr.	135179
		DK5 DK5-GK	7444 7446
Handlungsbedarf	Nein	DK5 - Name	Sasel-Ost
Bearbeitung	BEG	Biotop-Nr. alt	24 26
Räumliche Abbildung	Fläche	Kartierung	27.09.2019
Anzahl Abschnitte	1	Fläche / Länge [m²/m]	2298,6799
		Breite (lineare Abb.) [m]	

Pflanzenartenliste

Gruppe / Pflanzenart	MS	M	W	Vs	St	PA	Ph	Sz	VS	V	G	cf	§	Rote Liste			
														HH	ND	SH	D
Anzahl Rote Liste Arten														5	3	4	3
Anzahl Arten														33			

MS: Mengensystem; M: Mengenangabe, W: Bewertung der Art (FFH-Monitoring), Vs: Vegetationsschicht, St: Status, PA: Autor Phänologie; Ph: Phänologie, Sz: Soziabilität, VS: Vitalitätssystem; V: Vitalität, G: Geschlecht, cf: unsichere Bestimmung, §: Schutz nach BNatSchG, HH: Rote Liste Hamburg, Nds: Rote Liste Niedersachsen, SH: Rote Liste Schleswig-Holstein, D: Rote Liste Deutschland

Tierartenliste

		Rote Liste				FFH								
		B	A	S	G	HH	ND	SH	D	II	IV	V		
1	B	A	S	G	HH	ND	SH	D	II	IV	V			
2	Anzahl								Anzahltyp					
3	Anzahl geschätzt								Geschlecht					
4	Methode								Verhalten					
5	Nachweis													
Amphibien														
	Pelophylax esculentus (Teichfrosch)	1	b		V			*				v		
		2									Individuen/Stück			
		3	2-5											
		4												
		5	adultes Tier/Imago											