

Erhebungsbogen

B

Projekt	Biotopkartierung Hamburg, Datenbestand aus FoxPro	Interne Nr.	55156
		DK5 DK5-GK	7444 7446
Handlungsbedarf	Nein	DK5 - Name	Sasel-Ost
Bearbeitung	MES	Biotop-Nr. alt	24 26
Räumliche Abbildung	Fläche	Kartierung	15.08.1995
Anzahl Abschnitte	1	Fläche / Länge [m²/m]	2298,6799
		Breite (lineare Abb.) [m]	

Gesetzlicher Schutz § 30 (2) 1.2 Natürliche oder naturnahe stehende Gewässer **Schutz nur teilweise** **Ja**

Gesamtbewertung 7 Besonders wertvoll

- Alter
- Belastungsgrad
- Ökolog. Funktion
- Seltenheit

Bestandsbeschreibung

An einem Erlenbruchwald gelegener Teich mit dichter Unterwasservegetation aus Armleuchteralge und Gem. Hornblatt (50%). Auf der Wasseroberfläche starke Algenblüte und vereinzelt Bereiche mit Wasserlinse. Uferbereich in einigen Bereichen nicht begehbar und meist durch Schwarz-Erlen (WGN 70%) beschattet. An den kleinflächigen sonnigen Stellen ist die Ufervegetation sehr artenreich und besteht vorallem aus Blutweiderich, Gem. Helmkraut Scheinzyper-Segge, Bach-Ehrenpreis, vereinzelt Froschlöffel, Pfeilkraut, Wasserfeder, Minze, Fiebertee und Froschbiß (15%). Im Westen befindet sich ein kleiner Bereich mit Rohrkolben-Röhricht (GR 2%) und Gelber Teichrose (1%).
Lebensraum von Spitz-Schlamm Schnecke (*Lymnaea stagnalis*), Gelbrandkäfer (*Dytiscus marginalis*), Wasserskorpion (*Nepa cinerea*), und Libellen (*Aeshna spec.*). Amphibienlaichgewässer von Grasfrosch und Erdkröte.

Spezielle Nutzungen: keine

Nutzungsintensität: gepflegt

Vorkommende Pflanzengesellschaften: Keine

Vorkommen an Biotoptypen

1	TF	Typ	HF	F.Anteil
2	BTYP	Biotoptyp		- gesetzl. Grundl.
3	Zusatz	Zusatz zum Biotoptypen		
4	LRT	Lebensraumtyp		
1	1		Ja	20 %
2	SEZ	Sonstiges, naturnahes, nährstoffreiches Kleingewässer (2000)		
4	kein LRT	kein Lebensraumtyp nach FFH-Richtlinie		
1	2			70 %
2	HGF	Naturnahes Gehölz feuchter bis nasser Standorte (2000)		
1	3			10 %
2	NR	Röhricht (2000)		
4	kein LRT	kein Lebensraumtyp nach FFH-Richtlinie		

Räumliche Lage

Lagebeschreibung	An der Straße Bekwisch		
Nachbarnutzung/en			
Rechtswert (X)	575142	Hochwert (Y)	5945398
Bezirk	Wandsbek	Naturraum	Stapelfelder Jungmoränengebiet (702.00)
Stadtteil (OT-Nr.)	Sasel (518)	Gemarkung	Sasel (539)

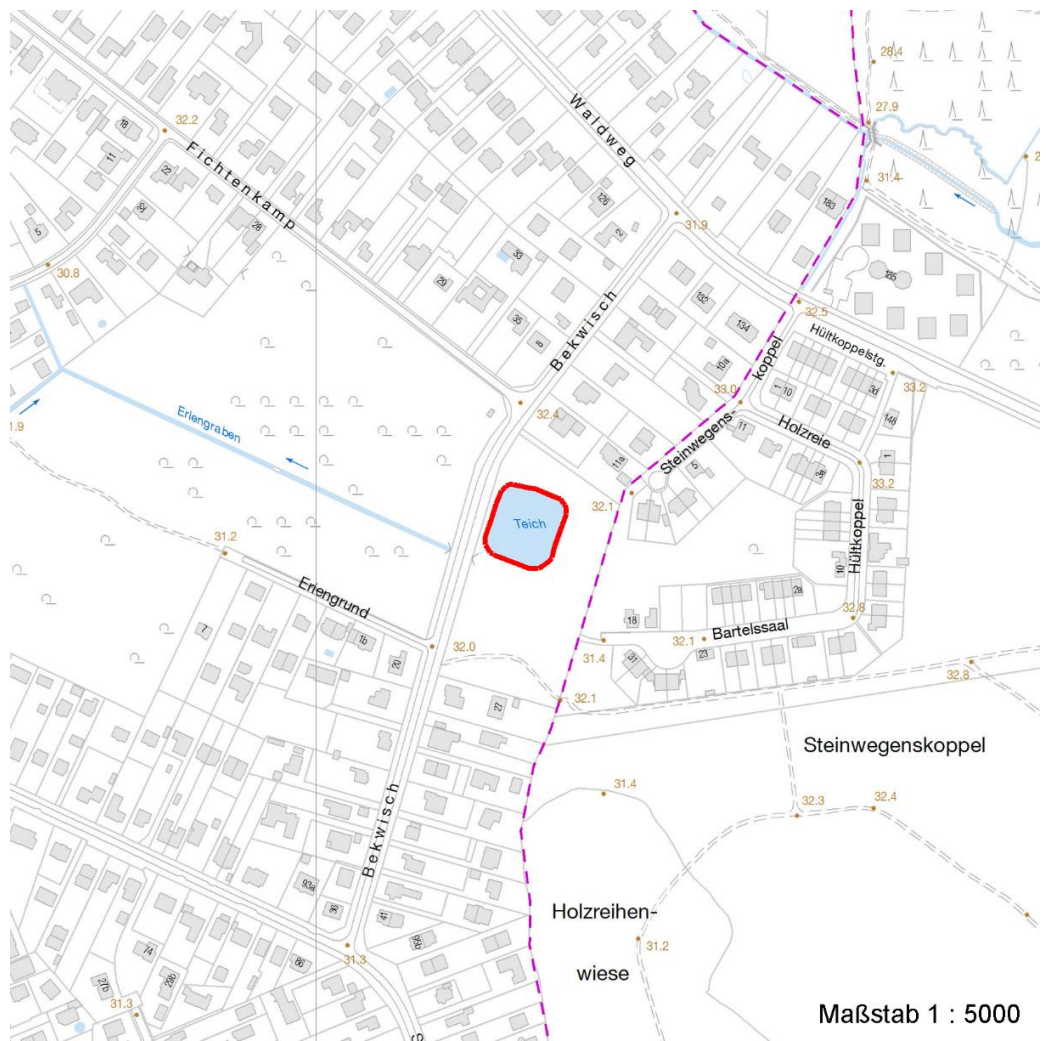
Erhebungsbogen

B

Projekt	Biotopkartierung Hamburg, Datenbestand aus FoxPro	Interne Nr.	55156	
		DK5 DK5-GK	7444	7446
		DK5 - Name	Sasel-Ost	
Handlungsbedarf	Nein	Biotop-Nr. alt	24	26
Bearbeitung	MES	Kartierung	15.08.1995	
Räumliche Abbildung	Fläche	Fläche / Länge [m²/m]	2298,6799	
Anzahl Abschnitte	1	Breite (lineare Abb.) [m]		

Räumliche Lage

Digitaler Grünplan	Hafengesamtgebiet	Ramsargebiet	EG-Vogelschutzgeb.
Ausgleichsflächen	Biosphärenreservat	Nationalpark	
NSG / ND / LSG	LSG Wandsbeker Geest [HH-2045 / Anteil: 100%]		
FFH-GEBIET			
Wasserschutzgebiet			
Karte			



Weitere Erhebungsbögen

Interne Nr.	Interne Nr. Zuordnung	DK5	Biotop-Nr.	Kartierung	Zuordnung	DK5 (GK)	Biotop-Nr. (alt)
55156	55155	7444	24	15.07.1984	K	7446	26
55156	55157	7444	24	22.09.2003	K	7446	26
55156	55158	7444	24	03.10.2011	K	7446	26

Zuordnung: N = nachfolgende Kartierung, K = weitere Kartierungen (zeitlich vorher oder nachher)

Erhebungsbogen

B

Projekt	Biotopkartierung Hamburg, Datenbestand aus FoxPro	Interne Nr.	55156	
		DK5 DK5-GK	7444	7446
Handlungsbedarf	Nein	DK5 - Name	Sasel-Ost	
Bearbeitung	MES	Biotop-Nr. alt	24	26
Räumliche Abbildung	Fläche	Kartierung	15.08.1995	
Anzahl Abschnitte	1	Fläche / Länge [m²/m]	2298,6799	
		Breite (lineare Abb.) [m]		

Weitere Angaben

Merkmal	Wert
Auswertung	
Gefährdung / Einflüsse	Eutrophierung Starker Nährstoffeintrag durch Laubeinfall der uferbegleitenden
Wertgesichtspunkte	Hoher Wildpflanzenanteil Schwimblattvegetation Unterwasservegetation Ufervegetation Uferbegleitende Gehölze Wertvolle(r) Feuchtbiotop(e) Zoologisch sehr wertvoll
zoologisch bedeutsame Strukturen	Kleingewässer
Bedeutung für Tiergruppe	Amphibien, Laichgewässer, Sommerquartiere Insekten Libellen
Maßnahmen	Auslichten Von Zeit zu Zeit vorsichtige Entschlammung. Auslichten der Ufervegetation.

Teilflächenbeschreibung

Teilflächentyp		Teilflächen-Nr.	1
Biotoptyp	Sonstiges, naturnahes, nährstoffreiches Kleingewässer (2000)	Biotoptyp	SEZ
- Zusatz		- gesetzl. Grundl.	
FFH-LRT	kein Lebensraumtyp nach FFH-Richtlinie	FFH-LRT	kein LRT
Beschreibung	Standort: Substrat: Schlick (natürlich)	Entw.potential LRT	
		Hauptfläche	Ja
		Flächenanteil	20 %
		FFH-Unters.Fläche	Nein
		Saatgutfläche	Nein

Weitere Angaben

Merkmal	Wert
Boden	
Feuchte	11 - flaches Gewässer
Stickstoffgehalt	7 - stickstoffreich
Standort, Relief	
Relief	flaches, natürliches Ufer
Luft	keine Besonderheiten

Erhebungsbogen

B

Projekt	Biotopkartierung Hamburg, Datenbestand aus FoxPro	Interne Nr. DK5 DK5-GK	55156 7444	7446
Handlungsbedarf	Nein	DK5 - Name	Sasel-Ost	
Bearbeitung	MES	Biotop-Nr. alt	24	26
Räumliche Abbildung	Fläche	Kartierung	15.08.1995	
Anzahl Abschnitte	1	Fläche / Länge [m²/m]	2298,6799	
		Breite (lineare Abb.) [m]		

Zeigerwerte der Pflanzenartenliste (Auswertung)

Standort	Belichtung	halbsonnig	6,8
Boden	Feuchte	naß	8,4
	Stickstoff (N)	mäßig stickstoffarm bis stickstoffreich	5,9
	Reaktion	schwach sauer	6,1
Vegetation	Mahdverträglichkeit	schnittempfindlich bis mäßig schnittverträglich	3,8
Zeigerwerte	Futterwert	fast wertloses Futter	1,3
	Wechselfeuchteanzeiger		10
	Giftpflanzen		5
	Überschw.anzeiger		10

Pflanzenartenliste

Gruppe / Pflanzenart	MS	M	W	Vs	St	PA	Ph	Sz	VS	V	G	cf	§	Rote Liste			
														HH	ND	SH	D
Tracheobionta (Gefäßpflanzen)																	
Alisma plantago-aquatica agg. (Artengruppe Froschlöffel)	7	X		-													
Alnus glutinosa (Schwarz-Erle)	7	X		-													
Berula erecta (Aufrechte Berle)	7	X		-													
Calystegia sepium (Zaun-Winde)	7	X		-													
Carex acuta (Schlank-Segge)	7	X		-											V		
Carex hirta (Behaarte Segge)	7	X		-													
Carex pseudocyperus (Scheinzyper-Segge)	7	X		-													
Carex remota (Winkel-Segge)	7	X		-													
Carex spec. (Segge)	7	X		-													
Ceratophyllum demersum (Rauhes Hornblatt)	7	X		-											V		
Deschampsia cespitosa (Rasen-Schmiele)	7	X		-													
Eleocharis palustris (Gewöhnliche Sumpfsimse)	7	X		-													
Epilobium parviflorum (Kleinblütiges Weidenröschen)	7	X		-											V		
Filipendula ulmaria (Mädesüß)	7	X		-													
Galium palustre (Sumpf-Labkraut)	7	X		-													
Geum urbanum (Echte Nelkenwurz)	7	X		-													
Glechoma hederacea (Gundermann)	7	X		-													
Glyceria fluitans (Flutender Schwaden)	7	X		-													
Hottonia palustris (Wasserfeder)	7	X		-									b	V	V		
Hydrocharis morsus-ranae (Froschbiß)	7	X		-										V	V		
Iris pseudacorus (Gelbe Schwertlilie)	7	X		-									b				
Juncus bufonius (Kröten-Binse)	7	X		-													
Juncus effusus (Flutter-Binse)	7	X		-													
Juncus tenuis (Zarte Binse)	7	X		-													
Lemna minor (Kleine Wasserlinse)	7	X		-													
Lonicera periclymenum (Wald-Geißblatt)	7	X		-													
Lycopus europaeus (Gewöhnlicher Wolfstrapp)	7	X		-													
Lysimachia vulgaris (Gewöhnlicher Gilbweiderich)	7	X		-													
Lythrum salicaria (Blut-Weiderich)	7	X		-													
Mentha spec. (Minze)	7	X		-													
Menyanthes trifoliata (Fiebertee)	7	X		-									b	3	3		
Myosotis scorpioides (Sumpf-Vergissmeinnicht)	7	X		-											V		
Nuphar lutea (Gelbe Teichrose)	7	X		-									b				

Erhebungsbogen

B

Projekt	Biotopkartierung Hamburg, Datenbestand aus FoxPro	Interne Nr.	55156
		DK5 DK5-GK	7444 7446
Handlungsbedarf	Nein	DK5 - Name	Sasel-Ost
Bearbeitung	MES	Biotop-Nr. alt	24 26
Räumliche Abbildung	Fläche	Kartierung	15.08.1995
Anzahl Abschnitte	1	Fläche / Länge [m²/m]	2298,6799
		Breite (lineare Abb.) [m]	

Pflanzenartenliste

Gruppe / Pflanzenart	MS	M	W	Vs	St	PA	Ph	Sz	VS	V	G	cf	§	Rote Liste				
														HH	ND	SH	D	
Pteridium aquilinum (Adlerfarn)	7	X		-														
Ranunculus repens (Kriechender Hahnenfuß)	7	X		-														
Rubus fruticosus agg. (Artengruppe Echte Brombeere)	7	X		-														
Rubus idaeus (Himbeere)	7	X		-														
Sagittaria sagittifolia (Gewöhnliches Pfeilkraut)	7	X		-														
Salix caprea (Sal-Weide)	7	X		-														
Scutellaria galericulata (Sumpf-Helmkraut)	7	X		-														
Solanum dulcamara (Bittersüßer Nachtschatten)	7	X		-														
Typha latifolia (Breitblättriger Rohrkolben)	7	X		-														
Urtica dioica (Große Brennessel)	7	X		-														
Veronica beccabunga (Bachbungen-Ehrenpreis)	7	X		-														
Anzahl Rote Liste Arten														5	1	5	3	
Anzahl Arten														44				

MS: Mengensystem; M: Mengenangabe, W: Bewertung der Art (FFH-Monitoring), Vs: Vegetationsschicht, St: Status, PA: Autor Phänologie; Ph: Phänologie, Sz: Soziabilität, VS: Vitalitätssystem; V: Vitalität, G: Geschlecht, cf: unsichere Bestimmung, §: Schutz nach BNatSchG, HH: Rote Liste Hamburg, Nds: Rote Liste Niedersachsen, SH: Rote Liste Schleswig-Holstein, D: Rote Liste Deutschland

Teilflächenbeschreibung

Teilflächentyp		Teilflächen-Nr.	2
Biotoptyp	Naturnahes Gehölz feuchter bis nasser Standorte (2000)	Biotoptyp	HGF
- Zusatz		- gesetzl. Grundl.	
FFH-LRT		FFH-LRT	
Beschreibung		Entw.potential LRT	
		Hauptfläche	
		Flächenanteil	70 %
		FFH-Unters.Fläche	Nein
		Saatgutfläche	Nein

Teilflächenbeschreibung

Teilflächentyp		Teilflächen-Nr.	3
Biotoptyp	Röhricht (2000)	Biotoptyp	NR
- Zusatz		- gesetzl. Grundl.	
FFH-LRT	kein Lebensraumtyp nach FFH-Richtlinie	FFH-LRT	kein LRT
Beschreibung		Entw.potential LRT	
		Hauptfläche	
		Flächenanteil	10 %
		FFH-Unters.Fläche	Nein
		Saatgutfläche	Nein

Erhebungsbogen

B

Projekt	Biotopkartierung Hamburg, Datenbestand aus FoxPro			Interne Nr.	55156	
				DK5 DK5-GK	7444	7446
				DK5 - Name	Sasel-Ost	
Handlungsbedarf	Nein			Biotop-Nr. alt	24	26
Bearbeitung	MES	Kopie	Nein	Kartierung	15.08.1995	
Räumliche Abbildung	Fläche			Fläche / Länge [m²/m]	2298,6799	
Anzahl Abschnitte	1			Breite (lineare Abb.) [m]		