

Erhebungsbogen

B

Projekt	Biotopkartierung Hamburg	Interne Nr.	55158
		DK5 DK5-GK	7444 7446
Handlungsbedarf	Nein	DK5 - Name	Sasel-Ost
Bearbeitung	BEG	Biotop-Nr. alt	24 26
Räumliche Abbildung	Fläche	Kartierung	03.10.2011
Anzahl Abschnitte	1	Fläche / Länge [m²/m]	2298,6799
		Breite (lineare Abb.) [m]	

Gesetzlicher Schutz § 30 (2) 1.2 Natürliche oder naturnahe stehende Gewässer **Schutz nur teilweise** **Nein**

Gesamtbewertung	7	Besonders wertvoll
– Alter	6	Biotop mittleren Alters, 50 bis 100 Jahre
– Belastungsgrad	6	Flächenhaft geringe oder örtlich stärkere oder Vorbelastung mit deutlichem Einfluß
– Ökolog. Funktion	7	Sehr hohe Bedeutung in einem Biotopkomplex, für den lokalen Biotopverbund oder als Puffer
– Seltenheit	7	Seltener Biotoptyp, mit seltenen oder bedrohten Pflges., gesättigtes Artenspektrum, einige RL-Arten

Bestandsbeschreibung

In einem Erlenbruchwald gelegenes Gewässer mit sehr großem Krebschervorkommen, die Wasserfläche ist von Krebschere und Kleiner Wasserlinse vollständig bedeckt, etwas Vielwurzelige Teichlinse tritt hinzu. Der Uferbereich ist meist feucht und matschig und von Schwarz-Erlen des anrenzenden Bruchwaldes beschattet. Unter den Schwarzerlen ist ein schmaler Saum aus Winkelsegge, Rasenschmiele und Nelkenwurz vorhanden. An besonnten Uferabschnitten besteht die Ufervegetation vor allem aus Blutweiderich, Schlanksegge, Scheinzyper-Segge und Fieberklee. Im Nordwesten befindet sich ein kleiner Bereich mit Rohrkolben-Röhricht und Gelber Teichrose. Im Südwesten existiert ein kleines Igelkolben-Röhricht.

Vorkommen an Biotoptypen

1	TF	Typ	HF	F.Anteil
2	BTYP	Biotoptyp	- gesetzl. Grundl.	
3	Zusatz	Zusatz zum Biotoptypen		
4	LRT	Lebensraumtyp		
1	1		Ja	100 %
2	SEZ	Sonstiges, naturnahes, nährstoffreiches Kleingewässer (2000)		
4	3150	Natürliche eutrophe Seen mit einer Vegetation des Magnopotamions oder Hydrocharitions		

Räumliche Lage

Lagebeschreibung	An der Straße Bekwisch		
Nachbarnutzung/en	Wald, Straße		
Rechtswert (X)	575142	Hochwert (Y)	5945398
Bezirk	Wandsbek	Naturraum	Stapelfelder Jungmoränengebiet (702.00)
Stadtteil (OT-Nr.)	Sasel (518)	Gemarkung	Sasel (539)
Digitaler Grünplan	<input type="checkbox"/> Hafengesamtgebiet	<input type="checkbox"/> Ramsargebiet	<input type="checkbox"/> EG-Vogelschutzgeb. <input type="checkbox"/>
Ausgleichsflächen NSG / ND / LSG	<input type="checkbox"/> Biosphärenreservat	<input type="checkbox"/> Nationalpark	<input type="checkbox"/>
FFH-GEBIET	LSG Wandsbeker Geest [HH-2045 / Anteil: 100%]		
Wasserschutzgebiet			

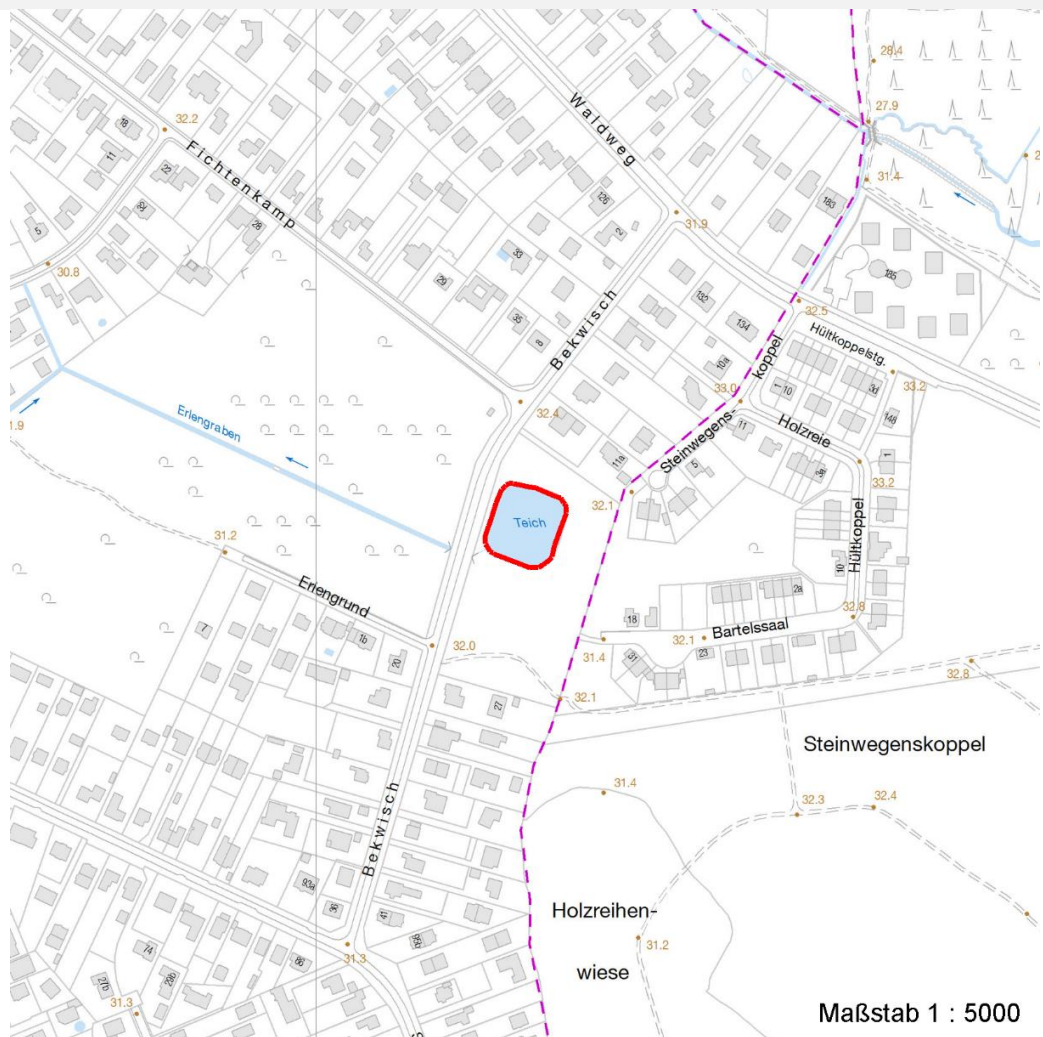
Erhebungsbogen

B

Projekt	Biotopkartierung Hamburg	Interne Nr.	55158	
		DK5 DK5-GK	7444	7446
		DK5 - Name	Sasel-Ost	
Handlungsbedarf	Nein	Biotop-Nr. alt	24	26
Bearbeitung	BEG	Kartierung	03.10.2011	
Räumliche Abbildung	Fläche	Fläche / Länge [m²/m]	2298,6799	
Anzahl Abschnitte	1	Breite (lineare Abb.) [m]		

Räumliche Lage

Karte



Weitere Erhebungsbögen

Interne Nr.	Interne Nr. Zuordnung	DK5	Biotop-Nr.	Kartierung	Zuordnung	DK5 (GK)	Biotop-Nr. (alt)
55158	55155	7444	24	15.07.1984	K	7446	26
55158	55156	7444	24	15.08.1995	K	7446	26
55158	55157	7444	24	22.09.2003	K	7446	26

Zuordnung: N = nachfolgende Kartierung, K = weitere Kartierungen (zeitlich vorher oder nachher)

Foto

Interne Nr.	Index	Dateiname	Aufnahmerichtung
19429	0	7444_24_031011_1.JPG	Süden
19430	0	7444_24_031011_2.JPG	Süden

Erhebungsbogen

B

Projekt	Biotopkartierung Hamburg	Interne Nr.	55158	
		DK5 DK5-GK	7444	7446
Handlungsbedarf	Nein	DK5 - Name	Sasel-Ost	
Bearbeitung	BEG	Biotop-Nr. alt	24	26
Räumliche Abbildung	Fläche	Kartierung	03.10.2011	
Anzahl Abschnitte	1	Fläche / Länge [m²/m]	2298,6799	
		Breite (lineare Abb.) [m]		

Weitere Angaben

Merkmal	Wert
Auswertung	
Gefährdung / Einflüsse	Eutrophierung Zuleitende Gräben von Westen und Südosten
Wertgesichtspunkte	Schwimblattvegetation Ufervegetation Uferbegleitende Gehölze
Bedeutung für Tiergruppe	Wertvolle(r) Feuchtbiotop(e) Amphibien, Laichgewässer, Sommerquartiere Insekten
Ziele der Entwicklung	Libellen
Maßnahmen	Erhaltung Gelegentlich Krebschere etwas reduzieren Von Zeit zu Zeit vorsichtige Entschlammung.

Foto

Fotodatei	7444_24_031011_1.JPG	Fotodatei	7444_24_031011_2.JPG
Bildbeschreibung	Krebsscherengewässer westlich Beekwisch	Bildbeschreibung	Krebsscherengewässer am beekwisch mit angrenzendem Erlenwald
Aufnahmerichtung	Süden	Aufnahmerichtung	Süden



Erhebungsbogen

B

Projekt	Biotopkartierung Hamburg	Interne Nr.	55158
		DK5 DK5-GK	7444 7446
Handlungsbedarf	Nein	DK5 - Name	Sasel-Ost
Bearbeitung	BEG	Biotop-Nr. alt	24 26
Räumliche Abbildung	Fläche	Kartierung	03.10.2011
Anzahl Abschnitte	1	Fläche / Länge [m²/m]	2298,6799
		Breite (lineare Abb.) [m]	

Teilflächenbeschreibung

Teilflächentyp		Teilflächen-Nr.	1
Biotoptyp	Sonstiges, naturnahes, nährstoffreiches Kleingewässer (2000)	Biotoptyp	SEZ
- Zusatz		- gesetzl. Grundl.	
FFH-LRT	Natürliche eutrophe Seen mit einer Vegetation des Magnopotamions oder Hydrocharitions	FFH-LRT	3150
Beschreibung	Standort: Substrat: Schlick (natürlich)	Entw.potential LRT	
		Hauptfläche	Ja
		Flächenanteil	100 %
		FFH-Unters.Fläche	Nein
		Saatgutfläche	Nein

Weitere Angaben

Merkmal	Wert
Boden	
Feuchte	8 - naß
Stickstoffgehalt	7 - stickstoffreich
Gewässer	
Böschungshöhe	0.30 m
Gewässertiefe	0.40 m
Länge	50.00 m
Breite	40.00 m
Wasserführung	w - wechselnde Wasserstände
Strömung	k - keine Strömung
Trübung	k - klar, keine Trübung
Standort, Relief	
Relief	flaches, natürliches Ufer
Böschungsneigung	flach - 1:2 bis 1:3
Belichtung	6 - halbsonnig bis halbschattig
Luft	keine Besonderheiten
Veg. - Deckg./Ant.	
Gesamt	70 %
1. Baumschicht	30 %
Strauchschicht	5 %
1. Krautschicht	60 %
Veg. - Höhe	
Gesamt, durchschn.	8.00 m

FFH-Bewertungen (HH)

Lebensraumtyp / Parameter	Wertstufe A	Wertstufe B	Wertstufe C	Wert / Begründung	Z
3150 (HH) Natürliche eutrophe Seen mit einer Vegetation des Magnopotamions oder Hydrocharitions					B
Habitatstrukturen					B
Beeinträchtigungen					B
Arteninventar					B

Erhebungsbogen

B

Projekt	Biotopkartierung Hamburg	Interne Nr.	55158	
		DK5 DK5-GK	7444	7446
Handlungsbedarf	Nein	DK5 - Name	Sasel-Ost	
Bearbeitung	BEG	Biotop-Nr. alt	24	26
Räumliche Abbildung	Fläche	Kartierung	03.10.2011	
Anzahl Abschnitte	1	Fläche / Länge [m²/m]	2298,6799	
		Breite (lineare Abb.) [m]		

FFH-Bewertungen (BFN)

		Wert	AZ	Z
1 Lebensraumtyp				
3 Arteninventar , Gesamtbewertung, 1..n - Parameter mit Kriterien A/B/C				
4 Habitatstruktur , Gesamtbewertung, 1..n - Parameter mit Kriterien A/B/C				
5 Beeinträchtigungen , Gesamtbewertung, 1..n - Parameter mit Kriterien A/B/C				
Zustandsbewertung: AZ – Vorgabewert , Z – von AZ abweichend festgelegte Zustandsbewertung				
1 3150 (BFN) Natürliche eutrophe Seen mit einer Vegetation des Magnopotamions oder Hydrocharitions			X	
3 Arteninventar				
4 Habitatstrukturen				
5 Beeinträchtigungen				

Zeigerwerte der Pflanzenartenliste (Auswertung)

Standort	Belichtung	halbsonnig	6,9
Boden	Feuchte	zeitweise wasserüberstaut	10,2
	Stickstoff (N)	mäßig stickstoffarm bis stickstoffreich	5,9
	Reaktion	neutral	7,3
Vegetation	Mahdverträglichkeit	schnittempfindlich bis mäßig schnittverträglich	4
Zeigerwerte	Futterwert	sehr geringwertiges Futter	1,5
	Wechselfeuchteanzeiger		7
	Giftpflanzen		3
	Überschw.anzeiger		12

Pflanzenartenliste

Gruppe / Pflanzenart	MS	M	W	Vs	St	PA	Ph	Sz	VS	V	G	cf	Rote Liste					
													§	HH	ND	SH	D	
Tracheobionta (Gefäßpflanzen)																		
Alnus glutinosa (Schwarz-Erle)	7	w		B1														
Calla palustris (Sumpf-Calla)	7	w		-	-									b	V	3	3	V
Callitriche spec. (Wasserstern)	7	w		-	-													
Calystegia sepium (Zaun-Winde)	7	w		K1														
Carex acuta (Schlank-Segge)	7	w		K1														V
Carex pseudocyperus (Scheinzyper-Segge)	7	w		K1														
Carex remota (Winkel-Segge)	7	w		K1														
Deschampsia cespitosa (Rasen-Schmiele)	7	w		K1														
Epilobium parviflorum (Kleinblütiges Weidenröschen)	7	w		K1												V		
Filipendula ulmaria (Mädesüß)	7	w		K1														
Frangula alnus (Faulbaum)	7	w		S														
Galium palustre (Sumpf-Labkraut)	7	w		K1														
Geum urbanum (Echte Nelkenwurz)	7	w		K1														
Glechoma hederacea (Gundermann)	7	w		K1														
Glyceria fluitans (Flutender Schwaden)	7	z		K1														
Iris pseudacorus (Gelbe Schwertlilie)	7	w		K1										b				
Juncus effusus (Flatter-Binse)	7	w		K1														
Lemna minor (Kleine Wasserlinse)	7	d		-	-													
Lycopus europaeus (Gewöhnlicher Wolfstrapp)	7	w		K1														
Lysimachia vulgaris (Gewöhnlicher Gilbweiderich)	7	z		K1														

Erhebungsbogen

B

Projekt	Biotopkartierung Hamburg		Interne Nr.	55158	
			DK5 DK5-GK	7444	7446
Handlungsbedarf	Nein		DK5 - Name	Sasel-Ost	
Bearbeitung	BEG	Kopie	Biotop-Nr. alt	24	26
Räumliche Abbildung	Fläche		Kartierung	03.10.2011	
Anzahl Abschnitte	1		Fläche / Länge [m²/m]	2298,6799	
			Breite (lineare Abb.) [m]		

Pflanzenartenliste

Gruppe / Pflanzenart	MS	M	W	Vs	St	PA	Ph	Sz	VS	V	G	cf	Rote Liste						
													§	HH	ND	SH	D		
Lythrum salicaria (Blut-Weiderich)	7	w		K1															
Mentha aquatica (Wasser-Minze)	7	w		-	-														
Menyanthes trifoliata (Fiebertee)	7	z		K1										b	3	3	3	3	
Nuphar lutea (Gelbe Teichrose)	7	w		-										b					
Persicaria amphibia (Wasser-Knöterich)	7	w		K1															
Ranunculus repens (Kriechender Hahnenfuß)	7	z		K1															
Salix cinerea (Grau-Weide)	7	w		S															
Scutellaria galericulata (Sumpf-Helmkraut)	7	w		K1															
Solanum dulcamara (Bittersüßer Nachtschatten)	7	w		K1															
Sparganium erectum (Ästiger Igelkolben)	7	w		K1															
Spirodela polyrhiza (Vielwurzlige Teichlinse)	7	l		-	-														
Stratiotes aloides (Krebsschere)	7	d		K1										b	3	3	3	3	
Typha latifolia (Breitblättriger Rohrkolben)	7	w		K1															
Urtica dioica (Große Brennnessel)	7	w		K1															
Veronica beccabunga (Bachbungen-Ehrenpreis)	7	w		K1															
Anzahl Rote Liste Arten													4	3	4	3			
Anzahl Arten													35						

MS: Mengensystem; M: Mengenangabe, W: Bewertung der Art (FFH-Monitoring), Vs: Vegetationsschicht, St: Status, PA: Autor Phänologie; Ph: Phänologie, Sz: Soziabilität, VS: Vitalitätssystem; V: Vitalität, G: Geschlecht, cf: unsichere Bestimmung, §: Schutz nach BNatSchG, HH: Rote Liste Hamburg, Nds: Rote Liste Niedersachsen, SH: Rote Liste Schleswig-Holstein, D: Rote Liste Deutschland