

Erhebungsbogen

B

Projekt	Biotopkartierung Hamburg, Datenbestand aus FoxPro	Interne Nr.	54927	
		DK5 DK5-GK	7444	7446
Handlungsbedarf	Nein	DK5 - Name	Sasel-Ost	
Bearbeitung	HET	Biotop-Nr. alt	23	24
Räumliche Abbildung	Fläche	Kartierung	15.06.1984	
Anzahl Abschnitte	5	Fläche / Länge [m²/m]	23739,7363	
		Breite (lineare Abb.) [m]		

Gesetzlicher Schutz § 30 (2) 4.1 Bruchwälder **Schutz nur teilweise** **Nein**

Gesamtbewertung 0 keine Angabe

- Alter
- Belastungsgrad
- Ökolog. Funktion
- Seltenheit

Bestandsbeschreibung

Wechselfeuchter, basenreicher Erlenbruchwald (WBE) aus dichten, mittelhohen Schwarz-Erlen, eingestreuten Hänge-Birken, Moor-Birken, einen durchschnittlichen Stammdurchmesser von ca. 30cm aufweisend. Stellenweise hohes Holundergebüsch, sonst in den trockeneren, südlichen Teilen überwiegend mit niedrigen, bodendeckenden Brombeerbeständen. Krautschicht überall üppig ausgebildet, am Gewässer sumpfige, staunasse Bereiche mit hohen Brennesseln, Ufer-Wolfstrapp, Bach-Nelkenwurz, Gilbweiderich und Frauenfarn, selten Winkel-Segge und Brennender Hahnenfuß. Im westlichen Teil mit größeren, offenen Wasserflächen, an deren Randbereichen Flutender Schwaden und Weidengebüsch wachsen. Trockenere Stellen mit zunehmendem Anteil von Rasen-Schmiele, Gundermann und Farnen. Lebensraum von Rötelmaus und Grasfröschen.

Wertstufe 8

Spezielle Nutzungen: benachbart: Gewässer, Wohngebiet, Wald, Straße

Nutzungsintensität:

Vorkommende Pflanzengesellschaften: ohne Angabe

Vorkommen an Biotoptypen

1	TF	Typ	HF	F.Anteil
2	BTYP	Biotoptyp	- gesetzl. Grundl.	
3	Zusatz	Zusatz zum Biotoptypen		
4	LRT	Lebensraumtyp		
1	1		Ja	100 %
2	WBE	Erlen- und Birkenbruchwald nährstoffreicher Standorte (2000)		

Räumliche Lage

Lagebeschreibung	Nördlich der Holzreienwiese, westlich der Straße Bekwisch.			
Nachbarnutzung/en				
Rechtswert (X)	575175	Hochwert (Y)	5945327	
Bezirk	Wandsbek	Naturraum	Stapelfelder Jungmoränengebiet (702.00)	
Stadtteil (OT-Nr.)	Sasel (518)	Gemarkung	Sasel (539)	
Digitaler Grünplan	<input type="checkbox"/> Hafengesamtgebiet	<input type="checkbox"/> Ramsargebiet	<input type="checkbox"/> EG-Vogelschutzgeb.	<input type="checkbox"/>
Ausgleichsflächen NSG / ND / LSG	<input type="checkbox"/> Biosphärenreservat	<input type="checkbox"/> Nationalpark	<input type="checkbox"/>	
FFH-GEBIET	LSG Duvenstedt, Bergstedt, Lemsahl-Mellingstedt, Volksdorf und Rahlstedt [HH-2009 / Anteil: 17%], LSG Wandsbeker Geest [HH-2045 / Anteil: 67%]			
Wasserschutzgebiet				

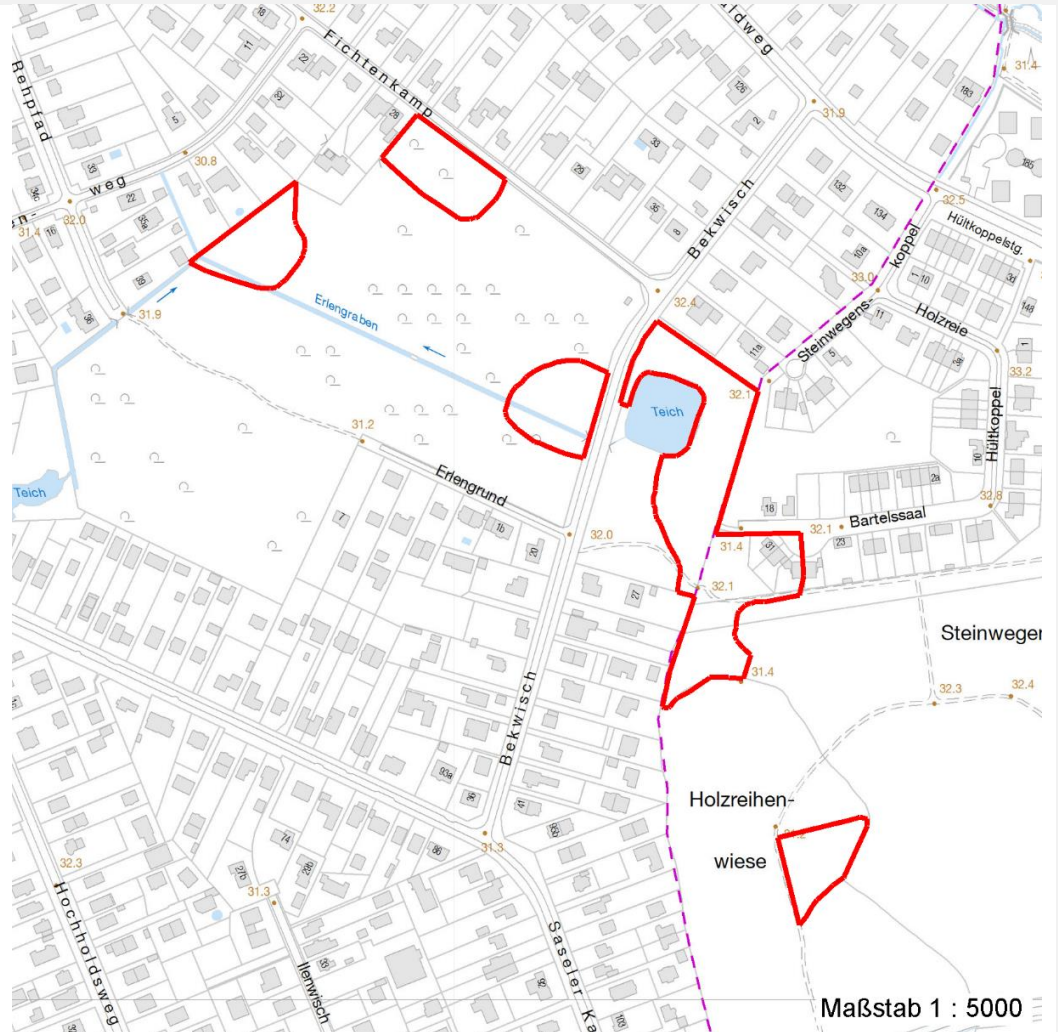
Erhebungsbogen

B

Projekt	Biotopkartierung Hamburg, Datenbestand aus FoxPro	Interne Nr.	54927	
		DK5 DK5-GK	7444	7446
		DK5 - Name	Sasel-Ost	
Handlungsbedarf	Nein	Biotop-Nr. alt	23	24
Bearbeitung	HET	Kartierung	15.06.1984	
Räumliche Abbildung	Fläche	Fläche / Länge [m²/m]	23739,7363	
Anzahl Abschnitte	5	Breite (lineare Abb.) [m]		

Räumliche Lage

Karte



Weitere Erhebungsbögen

Interne Nr.	Interne Nr. Zuordnung	DK5	Biotop-Nr.	Kartierung	Zuordnung	DK5 (GK)	Biotop-Nr. (alt)
54927	54928	7444	23	15.08.1995	K	7446	24

Zuordnung: N = nachfolgende Kartierung, K = weitere Kartierungen (zeitlich vorher oder nachher)

Weitere Angaben

Merkmal	Wert
Auswertung	
Gefährdung / Einflüsse	Ablagerung von Muell / Gartenabfaellen
Wertgesichtspunkte	Dominanz von Laubgehölzen
	Rote-Liste-Arten in geringen Beständen
	Vorkommen seltener Arten
zoologisch bedeutsame Strukturen	Kleingewässer
	Nasse Mulden

Erhebungsbogen

B

Projekt	Biotopkartierung Hamburg, Datenbestand aus FoxPro	Interne Nr.	54927	
		DK5 DK5-GK	7444	7446
Handlungsbedarf	Nein	DK5 - Name	Sasel-Ost	
Bearbeitung	HET	Biotop-Nr. alt	23	24
Räumliche Abbildung	Fläche	Kartierung	15.06.1984	
Anzahl Abschnitte	5	Fläche / Länge [m²/m]	23739,7363	
		Breite (lineare Abb.) [m]		

Weitere Angaben

Merkmal	Wert
Bedeutung für Tiergruppe Maßnahmen	Amphibien, Laichgewässer, Sommerquartiere Beseitigen von Muell, Gartenabfaellen u.a

Teilflächenbeschreibung

Teilflächentyp		Teilflächen-Nr.	1
Biotoptyp	Erlen- und Birkenbruchwald nährstoffreicher Standorte (2000)	Biotoptyp	WBE
- Zusatz		- gesetzl. Grundl.	
FFH-LRT		FFH-LRT	
Beschreibung		Entw.potential LRT	
		Hauptfläche	Ja
		Flächenanteil	100 %
		FFH-Unters.Fläche	Nein
		Saatgutfläche	Nein

Weitere Angaben

Merkmal	Wert
Standort, Relief	
Relief	Niedermoor

Zeigerwerte der Pflanzenartenliste (Auswertung)

Standort	Belichtung	halbsonnig bis halbschattig	6,1
Boden	Feuchte	feucht	6,7
	Stickstoff (N)	mäßig stickstoffarm bis stickstoffreich	6,4
	Reaktion	schwach sauer	5,8
Vegetation	Mahdverträglichkeit	mäßig schnittverträglich (erster Schnitt nicht vor 1. Juli)	4,7
Zeigerwerte	Futterwert	fast wertloses Futter	1,2
	Wechselfeuchteanzeiger		11
	Giftpflanzen		4
	Überschw.anzeiger		7

Pflanzenartenliste

Gruppe / Pflanzenart	MS	M	W	Vs	St	PA	Ph	Sz	VS	V	G	cf	Rote Liste			
													§	HH	ND	SH
Tracheobionta (Gefäßpflanzen)																
Ajuga reptans (Kriechender Günsel)	7	X		-												
Alnus glutinosa (Schwarz-Erle)	7	d		-												
Anemone nemorosa (Busch-Windröschen)	7	X		-												
Athyrium filix-femina (Gewöhnlicher Frauenfarn)	7	X		-												
Betula pendula (Hänge-Birke)	7	X		-												
Betula pubescens pubescens (Moor-Birke)	7	X		-												
Calamagrostis canescens (Sumpf-Reitgras)	7	X		-												
Carex remota (Winkel-Segge)	7	X		-												

Erhebungsbogen

B

Projekt	Biotopkartierung Hamburg, Datenbestand aus FoxPro	Interne Nr. DK5 DK5-GK	54927 7444	7446
Handlungsbedarf	Nein	DK5 - Name	Sasel-Ost	
Bearbeitung	HET	Biotop-Nr. alt	23	24
Räumliche Abbildung	Fläche	Kartierung	15.06.1984	
Anzahl Abschnitte	5	Fläche / Länge [m²/m]	23739,7363	
		Breite (lineare Abb.) [m]		

Pflanzenartenliste

Gruppe / Pflanzenart	MS	M	W	Vs	St	PA	Ph	Sz	VS	V	G	cf	Rote Liste						
													§	HH	ND	SH	D		
Carex spec. (Segge)	7	X		-															
Carex sylvatica (Wald-Segge)	7	X		-													3		
Circaea lutetiana (Gewöhnliches Hexenkraut)	7	X		-															
Cirsium palustre (Sumpf-Kratzdistel)	7	X		-															
Cornus sericea (Weißer Hartriegel)	7	X		-															D
Corylus avellana (Haselnuss)	7	X		-															
Crepis paludosa (Sumpf-Pippau)	7	X		-													3		
Deschampsia cespitosa (Rasen-Schmiele)	7	X		-															
Dryopteris carthusiana agg. (Artengruppe Dorniger Wurmfarne)	7	X		-															
Dryopteris filix-mas (Gewöhnlicher Wurmfarne)	7	X		-															
Festuca gigantea (Riesen-Schwingel)	7	X		-															
Filipendula ulmaria (Mädesüß)	7	X		-															
Frangula alnus (Faulbaum)	7	X		-															
Galium aparine (Kletten-Labkraut)	7	X		-															
Geum rivale (Bach-Nelkenwurz)	7	X		-													2	3	
Geum urbanum (Echte Nelkenwurz)	7	X		-															
Glechoma hederacea (Gundermann)	7	d		-															
Glyceria fluitans (Flutender Schwaden)	7	X		-															
Hedera helix (Efeu)	7	X		-															
Impatiens parviflora (Kleinblütiges Springkraut)	7	X		-															
Iris pseudacorus (Gelbe Schwertlilie)	7	X		-													b		
Lonicera periclymenum (Wald-Geißblatt)	7	X		-															
Lycopus europaeus (Gewöhnlicher Wolfstrapp)	7	X		-															
Lysimachia nemorum (Hain-Gilbweiderich)	7	X		-														1	
Lysimachia nummularia (Pfennigkraut)	7	X		-															
Lysimachia vulgaris (Gewöhnlicher Gilbweiderich)	7	X		-															
Mentha spec. (Minze)	7	X		-															
Milium effusum (Wald-Flattergras)	7	X		-															
Myosotis scorpioides (Sumpf-Vergissmeinnicht)	7	X		-															V
Oxalis acetosella (Wald-Sauerklee)	7	X		-															
Phalaris arundinacea (Rohr-Glanzgras)	7	X		-															
Populus spec. (Pappel)	7	X		-															
Populus tremula (Zitter-Pappel)	7	X		-															
Ranunculus flammula (Brennender Hahnenfuß)	7	X		-															V
Ranunculus repens (Kriechender Hahnenfuß)	7	X		-															
Ribes nigrum (Schwarze Johannisbeere)	7	X		-														V	
Rubus fruticosus agg. (Artengruppe Echte Brombeere)	7	d		-															
Rubus idaeus (Himbeere)	7	X		-															
Salix caprea (Sal-Weide)	7	X		-															
Sambucus nigra (Schwarzer Holunder)	7	X		-															
Scutellaria galericulata (Sumpf-Helmkraut)	7	X		-															
Solanum dulcamara (Bittersüßer Nachtschatten)	7	X		-															
Solidago canadensis (Kanadische Goldrute)	7	X		-															
Sorbus aucuparia (Eberesche)	7	X		-															
Urtica dioica (Große Brennnessel)	7	X		-															

Erhebungsbogen

B

Projekt	Biotopkartierung Hamburg, Datenbestand aus FoxPro	Interne Nr.	54927	
		DK5 DK5-GK	7444	7446
Handlungsbedarf	Nein	DK5 - Name	Sasel-Ost	
Bearbeitung	HET	Biotop-Nr. alt	23	24
Räumliche Abbildung	Fläche	Kartierung	15.06.1984	
Anzahl Abschnitte	5	Fläche / Länge [m²/m]	23739,7363	
		Breite (lineare Abb.) [m]		

Pflanzenartenliste

Gruppe / Pflanzenart	MS	M	W	Vs	St	PA	Ph	Sz	VS	V	G	cf	§	Rote Liste			
														HH	ND	SH	D
Anzahl Rote Liste Arten														5	1	3	
Anzahl Arten														53			

MS: Mengensystem; M: Mengenangabe, W: Bewertung der Art (FFH-Monitoring), Vs: Vegetationsschicht, St: Status, PA: Autor Phänologie; Ph: Phänologie, Sz: Soziabilität, VS: Vitalitätssystem; V: Vitalität, G: Geschlecht, cf: unsichere Bestimmung, §: Schutz nach BNatSchG, HH: Rote Liste Hamburg, Nds: Rote Liste Niedersachsen, SH: Rote Liste Schleswig-Holstein, D: Rote Liste Deutschland