

Erhebungsbogen

B

Projekt	Biotopkartierung Hamburg, Datenbestand aus FoxPro	Interne Nr.	54988	
		DK5 DK5-GK	7444	7646
Handlungsbedarf	Nein	DK5 - Name	Sasel-Ost	
Bearbeitung	MES	Biotop-Nr. alt	237	13
Räumliche Abbildung	Fläche	Kartierung	15.09.1995	
Anzahl Abschnitte	1	Fläche / Länge [m²/m]	18586,7802	
		Breite (lineare Abb.) [m]		

Gesetzlicher Schutz § 30 (2) 1.2 Natürliche oder naturnahe stehende Gewässer **Schutz nur teilweise** **Nein**

Gesamtbewertung 0 keine Angabe

- **Alter**
- **Belastungsgrad**
- **Ökolog. Funktion**
- **Seltenheit**

Bestandsbeschreibung

Diese Biotop (SKM) ist seit dem 6.7.1995 NSG und wurde bei der Aktualisierung nicht mit berücksichtigt.

Kopierter Text aus der Vorkartierung:

Von der Saselbek gespeister Teich ohne sichtbare Unterwasserpflanzen und mit nur spärlicher Schwimmblattvegetation am Südufer (1%) aus Weißer Seerose und Gelber Teichrose. Am sonnenexponierten Nordufer mit einem mehr oder weniger dichten, schmalen Großseggenried (GG 10%) aus Rispen-Segge, eingestreuter Sumpfschilf, Wasser-Schwaden, Fluß-Ampfer, Rauhaarigem Weidenröschen, Sumpf-Simse. Südufer durch Bäume des angrenzenden Waldstreifens stark beschattet und daher ohne ausgeprägte Feuchtvegetation. Im Gebiet des Saselbekzuflusses Gewässer mit Verlandungsstadien, hier überall mit Weidensträuchern, welche zum angrenzenden Feuchtgebüsch überleiten, sonst nur einzelne niedrige Weiden und Erlen.

Brut- und Nahrungsbiotop von Bläßralle, Reiherente, Haubentaucher, eventl. auch Bekassine im Uferbereich, gelegentlich Kleinlibellen, Gewässer fischreich.

R.L.-Fauna:

Vögel: Bekassine (4), Haubentaucher (4)

Libellen: Ischnura elegans (4)

Wertstufe 7

Spezielle Nutzungen: Angelgewässer benachbart: Naßwiese, Wald, Feuchtgebüsch

Nutzungsintensität:

Vorkommende Pflanzengesellschaften: ohne Angabe

Vorkommen an Biotoptypen

1	TF	Typ	HF	F.Anteil
2	BTYP	Biotoptyp		- gesetzl. Grundl.
3	Zusatz	Zusatz zum Biotoptypen		
4	LRT	Lebensraumtyp		
1	1		Ja	90 %
2	SEZ	Sonstiges, naturnahes, nährstoffreiches Kleingewässer (2000)		
4	kein LRT	kein Lebensraumtyp nach FFH-Richtlinie		
1	2			10 %
2	NG	Seggen-, Binsen- und Simsenrieder nährstoffreicher Standorte (2000)		
4	kein LRT	kein Lebensraumtyp nach FFH-Richtlinie		

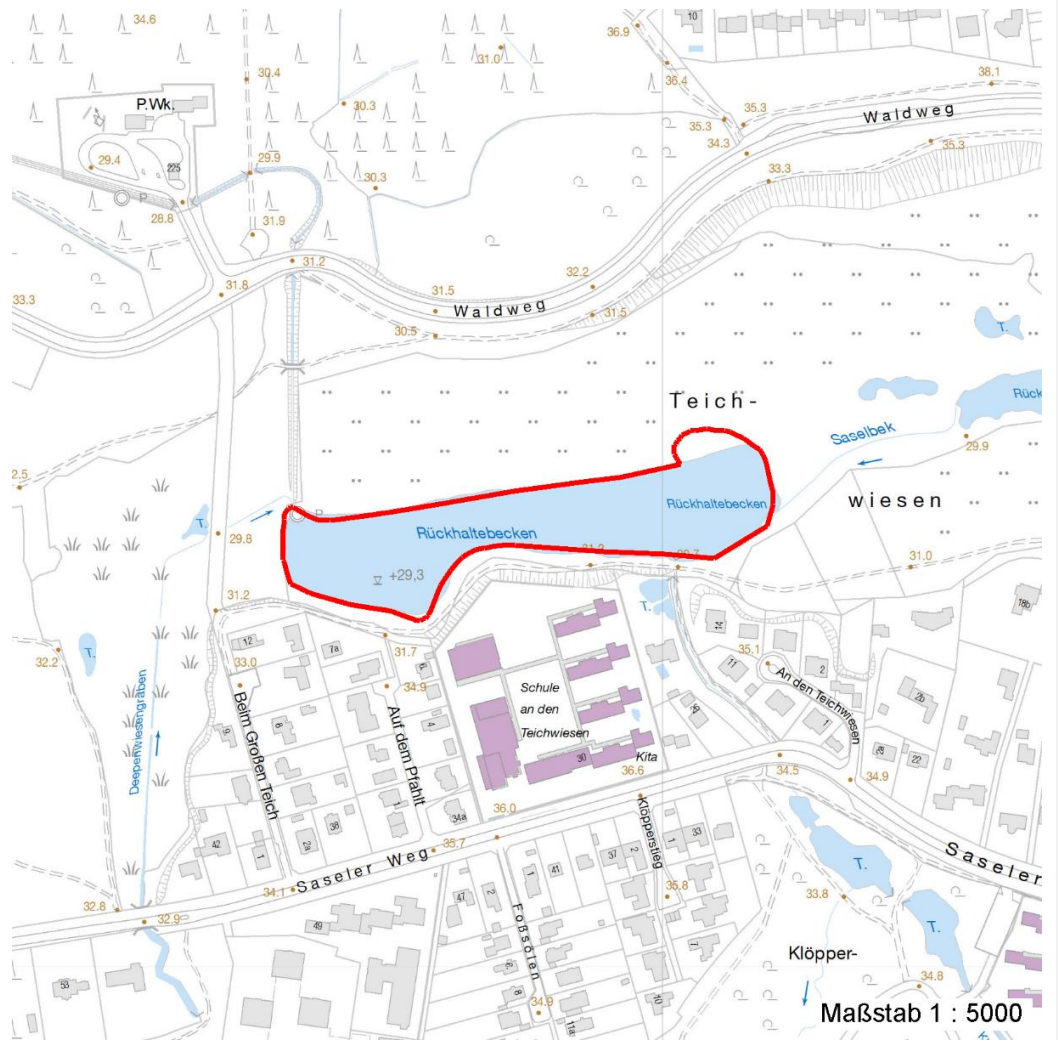
Erhebungsbogen

B

Projekt	Biotopkartierung Hamburg, Datenbestand aus FoxPro	Interne Nr.	54988
		DK5 DK5-GK	7444 7646
		DK5 - Name	Sasel-Ost
Handlungsbedarf	Nein	Biotop-Nr. alt	237 13
Bearbeitung	MES	Kartierung	15.09.1995
Räumliche Abbildung	Fläche	Fläche / Länge [m²/m]	18586,7802
Anzahl Abschnitte	1	Breite (lineare Abb.) [m]	

Räumliche Lage

Lagebeschreibung	Teichwiesen		
Nachbarnutzung/en			
Rechtswert (X)	575915	Hochwert (Y)	5945299
Bezirk	Wandsbek	Naturraum	Stapelfelder Jungmoränengebiet (702.00)
Stadtteil (OT-Nr.)	Volksdorf (525)	Gemarkung	Volksdorf (540)
Digitaler Grünplan	<input checked="" type="checkbox"/> Hafengesamtgebiet	<input type="checkbox"/> Ramsargebiet	<input type="checkbox"/> EG-Vogelschutzgeb.
Ausgleichsflächen	<input type="checkbox"/> Biosphärenreservat	<input type="checkbox"/> Nationalpark	<input type="checkbox"/>
NSG / ND / LSG	NSG Volksdorfer Teichwiesen [HH-509 / Anteil: 100%]		
FFH-GEBIET			
Wasserschutzgebiet			
Karte			



Weitere Erhebungsbögen

Interne Nr.	Interne Nr. Zuordnung	DK5	Biotop-Nr.	Kartierung	Zuordnung	DK5 (GK)	Biotop-Nr. (alt)
54988	54987	7444	237	15.07.1984	K	7646	13
54988	54989	7444	237	11.08.2004	K	7646	13

17.04.2020

Erhebungsbogen

B

Projekt	Biotopkartierung Hamburg, Datenbestand aus FoxPro	Interne Nr.	54988
		DK5 DK5-GK	7444 7646
		DK5 - Name	Sasel-Ost
Handlungsbedarf	Nein	Biotop-Nr. alt	237 13
Bearbeitung	MES	Kartierung	15.09.1995
Räumliche Abbildung	Fläche	Fläche / Länge [m²/m]	18586,7802
Anzahl Abschnitte	1	Breite (lineare Abb.) [m]	

Weitere Erhebungsbögen

Interne Nr.	Interne Nr. Zuordnung	DK5	Biotop-Nr.	Kartierung	Zuordnung	DK5 (GK)	Biotop-Nr. (alt)
54988	54970	7444	237	24.10.2011	K	7646	13
54988	111712	7444	237	27.06.2018	K	7646	13

Zuordnung: N = nachfolgende Kartierung, K = weitere Kartierungen (zeitlich vorher oder nachher)

Weitere Angaben

Merkmal	Wert
Auswertung	
Gefährdung / Einflüsse	Aufgrund intensiver Angelnutzung Trittschäden in den Uferber Ruhestoerung Störung der Brutvögel. Durch hohen Fischbesatz nur eingeschr Trittbelastung durch Erholungsnutzung pflanzungsmöglichkeiten für Amphibien und Libellen
Wertgesichtspunkte	Schwimblattvegetation Uferbegleitende Gehölze Ufervegetation Vorkommen seltener Arten Zoologisch sehr wertvoll
zoologisch bedeutsame Strukturen	Kleingewässer
Bedeutung für Tiergruppe	Libellen Vögel
Maßnahmen	Absperrung, Einzaeunung Angelverbot Kein Einsetzen von Zuchtfischen. Nordufer durch Absperrung unzugänglich machen.

Teilflächenbeschreibung

Teilflächentyp		Teilflächen-Nr.	1
Biotoptyp	Sonstiges, naturnahes, nährstoffreiches Kleingewässer (2000)	Biotoptyp	SEZ
- Zusatz		- gesetzl. Grundl.	
FFH-LRT	kein Lebensraumtyp nach FFH-Richtlinie	FFH-LRT	kein LRT
Beschreibung		Entw.potential LRT	
		Hauptfläche	Ja
		Flächenanteil	90 %
		FFH-Unters.Fläche	Nein
		Saatgutfläche	Nein

Weitere Angaben

Merkmal	Wert
Standort, Relief	
Relief	Teich

Erhebungsbogen

B

Projekt	Biotopkartierung Hamburg, Datenbestand aus FoxPro	Interne Nr. DK5 DK5-GK DK5 - Name Biotop-Nr. alt Kartierung Fläche / Länge [m ² /m] Breite (lineare Abb.) [m]	54988 7444 Sasel-Ost 237 15.09.1995 18586,7802	7646 13
Handlungsbedarf	Nein	Kopie	Nein	
Bearbeitung	MES			
Räumliche Abbildung	Fläche			
Anzahl Abschnitte	1			

Zeigerwerte der Pflanzenartenliste (Auswertung)

Standort	Belichtung	halbsonnig	7
Boden	Feuchte	sehr naß	8,5
	Stickstoff (N)	mäßig stickstoffarm	4,9
	Reaktion	schwach sauer	5,6
Vegetation	Mahdverträglichkeit	schnittempfindlich bis mäßig schnittverträglich	3,7
Zeigerwerte	Futterwert	sehr geringwertiges Futter	1,6
	Wechselfeuchteanzeiger		13
	Giftpflanzen		3
	Überschw.anzeiger		7

Pflanzenartenliste

Gruppe / Pflanzenart	MS	M	W	Vs	St	PA	Ph	Sz	VS	V	G	cf	§	Rote Liste				
														HH	ND	SH	D	
Tracheobionta (Gefäßpflanzen)																		
Achillea ptarmica (Sumpf-Schafgarbe)	7	X		-										V		3		
Alnus glutinosa (Schwarz-Erle)	7	X		-														
Betula pendula (Hänge-Birke)	7	X		-														
Betula pubescens pubescens (Moor-Birke)	7	X		-														
Carex acutiformis (Sumpf-Segge)	7	X		-														
Carex nigra (Wiesen-Segge)	7	X		-										V			V	
Carex paniculata (Rispen-Segge)	7	X		-														
Carex pseudocyperus (Scheinzyper-Segge)	7	X		-														
Carpinus betulus (Hainbuche)	7	X		-														
Cirsium palustre (Sumpf-Kratzdistel)	7	X		-														
Deschampsia cespitosa (Rasen-Schmiele)	7	X		-														
Eleocharis palustris (Gewöhnliche Sumpfsimse)	7	X		-														
Epilobium hirsutum (Zottiges Weidenröschen)	7	X		-														
Eupatorium cannabinum (Wasserdost)	7	X		-														
Festuca arundinacea (Rohr-Schwengel)	7	X		-														
Galium palustre (Sumpf-Labkraut)	7	X		-														
Galium uliginosum (Moor-Labkraut)	7	X		-											2		3	
Glyceria fluitans (Flutender Schwaden)	7	X		-														
Glyceria maxima (Wasser-Schwaden)	7	X		-														
Hydrocotyle vulgaris (Wassernabel)	7	X		-											2		V	
Iris pseudacorus (Gelbe Schwertlilie)	7	X		-										b				
Juncus effusus (Flutter-Binse)	7	X		-														
Lotus pedunculatus (Sumpf-Hornklee)	7	X		-														V
Lysimachia vulgaris (Gewöhnlicher Gilbweiderich)	7	X		-														
Myosotis scorpioides (Sumpf- Vergissmeinnicht)	7	X		-														V
Nuphar lutea (Gelbe Teichrose)	7	X		-										b				
Nymphaea alba (Weiße Seerose)	7	X		-										b	2			
Ranunculus flammula (Brennender Hahnenfuß)	7	X		-														V
Rubus fruticosus agg. (Artengruppe Echte Brombeere)	7	X		-														
Rumex hydrolapathum (Fluss-Ampfer)	7	X		-														
Salix aurita (Ohr-Weide)	7	X		-														
Salix cinerea (Grau-Weide)	7	X		-														
Scutellaria galericulata (Sumpf-Helmkraut)	7	X		-														
Sorbus aucuparia (Eberesche)	7	X		-														

Erhebungsbogen

B

Projekt	Biotopkartierung Hamburg, Datenbestand aus FoxPro	Interne Nr.	54988
		DK5 DK5-GK	7444 7646
Handlungsbedarf	Nein	DK5 - Name	Sasel-Ost
Bearbeitung	MES	Biotop-Nr. alt	237 13
Räumliche Abbildung	Fläche	Kartierung	15.09.1995
Anzahl Abschnitte	1	Fläche / Länge [m²/m]	18586,7802
		Breite (lineare Abb.) [m]	

Pflanzenartenliste

Gruppe / Pflanzenart	MS	M	W	Vs	St	PA	Ph	Sz	VS	V	G	cf	§	Rote Liste			
														HH	ND	SH	D
Sparganium erectum (Ästiger Igelkolben)	7	X		-													
Stellaria palustris (Sumpf-Sternmiere)	7	X		-										V		3	3
Typha latifolia (Breitblättriger Rohrkolben)	7	X		-													
Urtica dioica (Große Brennessel)	7	X		-													
Anzahl Rote Liste Arten														6	8	1	
Anzahl Arten														38			

MS: Mengensystem; M: Mengenangabe, W: Bewertung der Art (FFH-Monitoring), Vs: Vegetationsschicht, St: Status, PA: Autor Phänologie; Ph: Phänologie, Sz: Soziabilität, VS: Vitalitätssystem; V: Vitalität, G: Geschlecht, cf: unsichere Bestimmung, §: Schutz nach BNatSchG, HH: Rote Liste Hamburg, Nds: Rote Liste Niedersachsen, SH: Rote Liste Schleswig-Holstein, D: Rote Liste Deutschland

Teilflächenbeschreibung

Teilflächentyp		Teilflächen-Nr.	2
Biotoptyp	Seggen-, Binsen- und Simsenrieder nährstoffreicher Standorte (2000)	Biotoptyp	NG
- Zusatz		- gesetzl. Grundl.	
FFH-LRT	kein Lebensraumtyp nach FFH-Richtlinie	FFH-LRT	kein LRT
Beschreibung		Entw.potential LRT	
		Hauptfläche	
		Flächenanteil	10 %
		FFH-Unters.Fläche	Nein
		Saatgutfläche	Nein