

Erhebungsbogen

B

Projekt	Biotopkartierung Hamburg		Interne Nr.	54989
			DK5 DK5-GK	7444 7646
			DK5 - Name	Sasel-Ost
Handlungsbedarf	Nein		Biotop-Nr. alt	237 13
Bearbeitung	SCÖ	Kopie	Nein	Kartierung
Räumliche Abbildung	Fläche			11.08.2004
Anzahl Abschnitte	1			Fläche / Länge [m²/m]
				18586,7802
				Breite (lineare Abb.) [m]

Gesetzlicher Schutz	§ 30 (2) 1.2 Natürliche oder naturnahe stehende Gewässer	Schutz nur teilweise	Nein
----------------------------	--	-----------------------------	------

Gesamtbewertung	7	Besonders wertvoll
– Alter	5	Biotop mittleren Alters, 20 bis 50 Jahre
– Belastungsgrad	7	Flächenhaft geringe oder Vorbelastung mit schwachem Einfluß
– Ökolog. Funktion	7	Sehr hohe Bedeutung in einem Biotopkomplex, für den lokalen Biotopverbund oder als Puffer
– Seltenheit	6	Seltener Biotoptyp, ohne seltene oder bedrohte Pflges., ungesättigtes Artenspektrum, reliktsche RL-Arten

Bestandsbeschreibung

Von der Saselbek gespeister Teich mit Rückhaltefunktion, ohne sichtbare Unterwasserpflanzen und mit nur spärlicher Schwimmblattvegetation am Südufer (1%) aus Weißer Seerose und Gelber Teichrose. Am sonnenexponierten Nordufer mit einem mehr oder weniger dichten, schmalen Großseggenried aus Rispen-Segge, eingestreuter Sumpfschilf, Wasser-Schwaden, Fluß-Ampfer und Rauhaarigem Weidenröschen. Südufer durch Bäume des angrenzenden Waldstreifens stark beschattet und daher ohne ausgeprägte Feuchtvegetation. Im Gebiet des Saselbekzuflusses Gewässer mit Verlandungsstadien, hier und auch in der Nordostecke mit Weidensträuchern, welche zum angrenzenden Feuchtgebüsch überleiten, sonst nur einzelne niedrige Weiden und Erlen.

Vorkommen an Biotoptypen

1	TF	BTYP	Typ	HF	F.Anteil
2		Zusatz	Zusatz zum Biotoptyp		- gesetzl. Grundl.
3		LRT	Lebensraumtyp		
4					
1	1			Ja	100 %
2		SEZ	Sonstiges, naturnahes, nährstoffreiches Kleingewässer (2000)		
4		kein LRT	kein Lebensraumtyp nach FFH-Richtlinie		
1	2				0 %
2		HUW	Weiden-Ufergehölzsaum (2000)		
1	3				0 %
2		HUE	Erlen-Ufergehölzsaum (2000)		
1	4				0 %
2		NU	Feuchte Staudensäume (2000)		
4		kein LRT	kein Lebensraumtyp nach FFH-Richtlinie		
1	5				0 %
2		NGG	Großseggenried nährstoffreicher Standorte (2000)		
4		kein LRT	kein Lebensraumtyp nach FFH-Richtlinie		
1	6				0 %
2		HSC	Weiden-Moor- und Sumpfbüsch nährstoffreicher Standorte (2000)		
4		kein LRT	kein Lebensraumtyp nach FFH-Richtlinie		

Räumliche Lage

Lagebeschreibung	Teichwiesen		
Nachbarnutzung/en	Naßwiese, Wald, Feuchtgebüsch		
Rechtswert (X)	575915	Hochwert (Y)	5945299
17.04.2020			

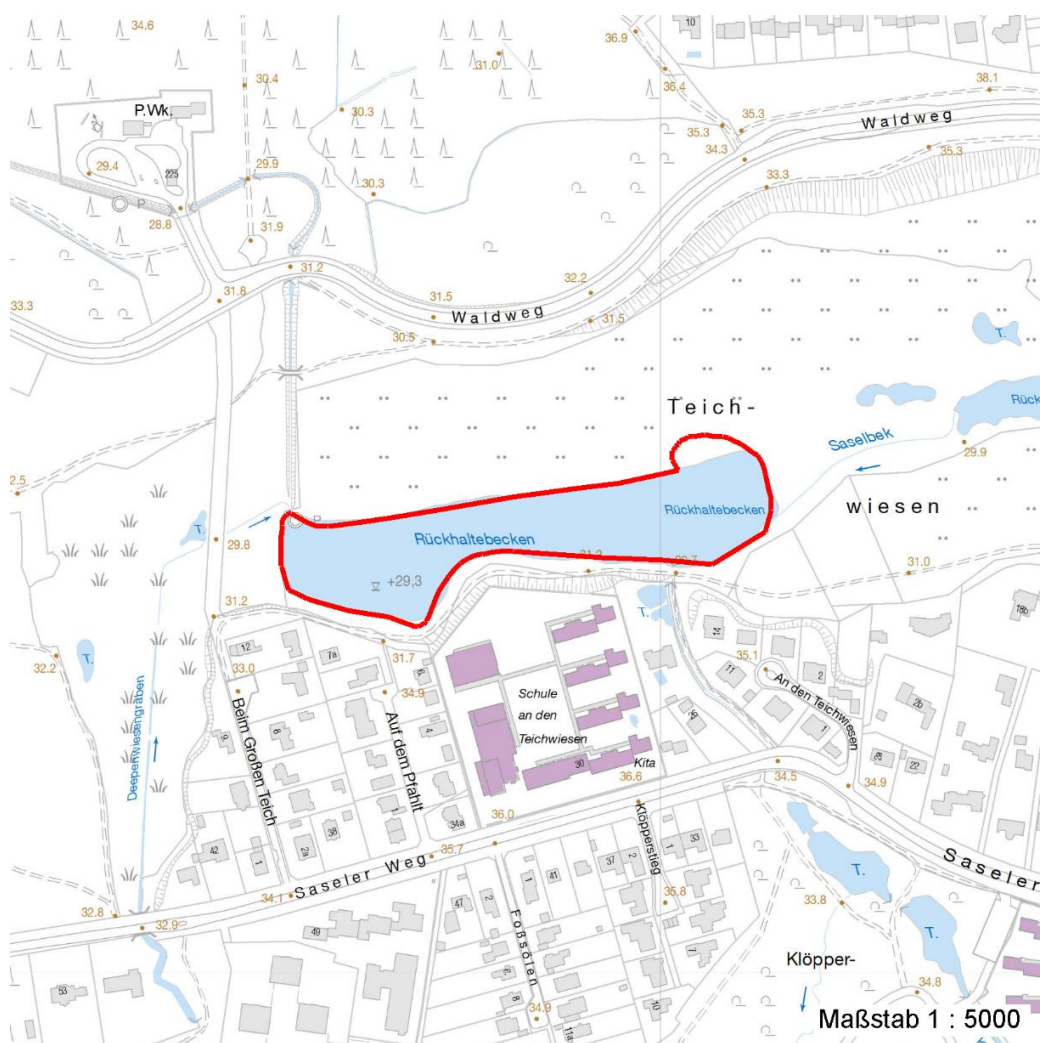
Erhebungsbogen

B

Projekt	Biotopkartierung Hamburg		Interne Nr.	54989	
			DK5 DK5-GK	7444	7646
Handlungsbedarf	Nein		DK5 - Name	Sasel-Ost	
Bearbeitung	SCÖ	Kopie	Nein	Biotop-Nr. alt	237 13
Räumliche Abbildung	Fläche		Kartierung	11.08.2004	
Anzahl Abschnitte	1		Fläche / Länge [m²/m]	18586,7802	
			Breite (lineare Abb.) [m]		

Räumliche Lage

Bezirk	Wandsbek	Naturraum	Stapelfelder Jungmoränengebiet (702.00)		
Stadtteil (OT-Nr.)	Volksdorf (525)	Gemarkung	Volksdorf (540)		
Digitaler Grünplan	<input checked="" type="checkbox"/> Hafengesamtgebiet	Ramsargebiet	<input type="checkbox"/> EG-Vogelschutzgeb.	<input type="checkbox"/>	
Ausgleichsflächen NSG / ND / LSG	<input type="checkbox"/> Biosphärenreservat	Nationalpark	<input type="checkbox"/>		
FFH-GEBIET	NSG Volksdorfer Teichwiesen [HH-509 / Anteil: 100%]				
Wasserschutzgebiet					
Karte					



Weitere Erhebungsbögen

Interne Nr.	Interne Nr. Zuordnung	DK5	Biotop-Nr.	Kartierung	Zuordnung	DK5 (GK)	Biotop-Nr. (alt)
54989	54987	7444	237	15.07.1984	K	7646	13
54989	54988	7444	237	15.09.1995	K	7646	13
54989	54970	7444	237	24.10.2011	K	7646	13
54989	111712	7444	237	27.06.2018	K	7646	13

Zuordnung: N = nachfolgende Kartierung, K = weitere Kartierungen (zeitlich vorher oder nachher)

Erhebungsbogen

B

Projekt	Biotopkartierung Hamburg	Interne Nr.	54989
		DK5 DK5-GK	7444 7646
Handlungsbedarf	Nein	DK5 - Name	Sasel-Ost
Bearbeitung	SCÖ	Biotop-Nr. alt	237 13
Räumliche Abbildung	Fläche	Kartierung	11.08.2004
Anzahl Abschnitte	1	Fläche / Länge [m²/m]	18586,7802
		Breite (lineare Abb.) [m]	

Foto			
Interne Nr.	Index	Dateiname	Aufnahmerichtung
19576	0	7444_237_110804_1.JPG	

Weitere Angaben	
Merkmal	Wert
Auswertung	
Gefährdung / Einflüsse	Erholungsnutzung am Südufer dort Trittschäden Verarmung der Vegetation
Wertgesichtspunkte	Bedeutung für den Biotopverbund Vorkommen seltener Arten Uferbegleitende Gehölze Schwimblattvegetation Ufervegetation
zoologisch bedeutsame Strukturen Bedeutung für Tiergruppe	Kleingewässer Amphibien Libellen Vögel
Ziele der Entwicklung Maßnahmen	Erhaltung Angelverbot am Nordufer weiterhin den Gehölzaufwuchs beschränken Kein Einsetzen von Zuchtfischen.

Foto	
Fotodatei	7444_237_110804_1.JPG
Bildbeschreibung	
Aufnahmerichtung	



Fotodatei
Bildbeschreibung
Aufnahmerichtung

Erhebungsbogen

B

Projekt	Biotopkartierung Hamburg	Interne Nr.	54989
		DK5 DK5-GK	7444 7646
Handlungsbedarf	Nein	DK5 - Name	Sasel-Ost
Bearbeitung	SCÖ	Biotop-Nr. alt	237 13
Räumliche Abbildung	Fläche	Kartierung	11.08.2004
Anzahl Abschnitte	1	Fläche / Länge [m²/m]	18586,7802
		Breite (lineare Abb.) [m]	

Teilflächenbeschreibung

Teilflächentyp		Teilflächen-Nr.	1
Biotoptyp	Sonstiges, naturnahes, nährstoffreiches Kleingewässer (2000)	Biotoptyp	SEZ
- Zusatz		- gesetzl. Grundl.	
FFH-LRT Beschreibung	kein Lebensraumtyp nach FFH-Richtlinie	FFH-LRT	kein LRT
Standort: Teich		Entw.potential LRT	
		Hauptfläche	Ja
		Flächenanteil	100 %
		FFH-Unters.Fläche	Nein
		Saatgutfläche	Nein

Weitere Angaben

Merkmal	Wert
Boden	
Bodentyp	HN - Niedermoor
Feuchte	8 - naß
Stickstoffgehalt	5 - mäßig stickstoffarm
Gewässer	
Böschungshöhe	0.30 m
Länge	330.00 m
Breite	50.00 m
Wasserführung	w - wechselnde Wasserstände
Strömung	k - keine Strömung
Trübung	m - mittlere Trübung
Standort, Relief	
Relief	eben
Böschungsneigung	flach - 1:2 bis 1:3
Belichtung	7 - halbsonnig
Veg. - Deckg./Ant.	
Gesamt	20 %
1. Baumschicht	5 %
Strauchschicht	2 %
1. Krautschicht	20 %
Veg. - Höhe	
Gesamt, durchschn.	0.70 m

Erhebungsbogen

B

Projekt	Biotopkartierung Hamburg	Interne Nr.	54989
		DK5 DK5-GK	7444 7646
Handlungsbedarf	Nein	DK5 - Name	Sasel-Ost
Bearbeitung	SCÖ	Biotop-Nr. alt	237 13
Räumliche Abbildung	Fläche	Kartierung	11.08.2004
Anzahl Abschnitte	1	Fläche / Länge [m²/m]	18586,7802
		Breite (lineare Abb.) [m]	

Zeigerwerte der Pflanzenartenliste (Auswertung)

Standort	Belichtung	halbsonnig	6,8
Boden	Feuchte	naß	8,2
	Stickstoff (N)	mäßig bis stickstoffarm	4,4
	Reaktion	mäßig sauer	5,5
Vegetation	Mahdverträglichkeit	schnittempfindlich bis mäßig schnittverträglich	3,6
Zeigerwerte	Futterwert	sehr geringwertiges Futter	1,8
	Wechselfeuchteanzeiger		13
	Giftpflanzen		4
	Überschw.anzeiger		10

Pflanzenartenliste

Gruppe / Pflanzenart	MS	M	W	Vs	St	PA	Ph	Sz	VS	V	G	cf	§	Rote Liste			
														HH	ND	SH	D
Tracheobionta (Gefäßpflanzen)																	
Achillea ptarmica (Sumpf-Schafgarbe)	7	w		K1										V	3		
Agrostis capillaris (Rotes Straußgras)	7	w		K1													
Alnus glutinosa (Schwarz-Erle)	7	z		B1													
Alnus glutinosa (Schwarz-Erle)	7	z		S													
Athyrium filix-femina (Gewöhnlicher Frauenfarn)	7	w		K1													
Betula pendula (Hänge-Birke)	7	w		S													
Calystegia sepium (Zaun-Winde)	7	w		K1													
Carex acuta (Schlank-Segge)	7	w		K1												V	
Carex acutiformis (Sumpf-Segge)	7	z		K1													
Carex nigra (Wiesen-Segge)	7	w		K1										V		V	
Carex paniculata (Rispen-Segge)	7	h		K1													
Carex pseudocyperus (Scheinzyper-Segge)	7	w		K1													
Carpinus betulus (Hainbuche)	7	z		B1													
Cirsium palustre (Sumpf-Kratzdistel)	7	z		K1													
Dactylorhiza majalis (Breitblättriges Knabenkraut)	7	w		K1								X	b	2	2	2	3
Deschampsia cespitosa (Rasen-Schmiele)	7	h		K1													
Dryopteris carthusiana agg. (Artengruppe Dorniger Wurmfarne)	7	w		K1													
Epilobium hirsutum (Zottiges Weidenröschen)	7	z		K1													
Filipendula ulmaria (Mädesüß)	7	w		K1													
Galeopsis tetrahit (Gewöhnlicher Hohlzahn)	7	w		K1													
Galium palustre (Sumpf-Labkraut)	7	z		K1													
Galium uliginosum (Moor-Labkraut)	7	w		K1										2		3	
Glyceria maxima (Wasser-Schwaden)	7	w		K1													
Hydrocotyle vulgaris (Wassernabel)	7	w		K1										2		V	
Iris pseudacorus (Gelbe Schwertlilie)	7	w		K1										b			
Juncus articulatus (Glieder-Binse)	7	z		K1													
Juncus effusus (Flatter-Binse)	7	h		K1													
Lotus pedunculatus (Sumpf-Hornklee)	7	z		K1												V	
Lycopus europaeus (Gewöhnlicher Wolfstrapp)	7	z		K1													
Lysimachia thyrsoflora (Straußblütiger Gilbweiderich)	7	w		K1										3		3	V
Lysimachia vulgaris (Gewöhnlicher Gilbweiderich)	7	z		K1													
Lythrum salicaria (Blut-Weiderich)	7	w		K1													

Erhebungsbogen

B

Projekt	Biotopkartierung Hamburg	Interne Nr.	54989
		DK5 DK5-GK	7444 7646
Handlungsbedarf	Nein	DK5 - Name	Sasel-Ost
Bearbeitung	SCÖ	Biotop-Nr. alt	237 13
Räumliche Abbildung	Fläche	Kartierung	11.08.2004
Anzahl Abschnitte	1	Fläche / Länge [m²/m]	18586,7802
		Breite (lineare Abb.) [m]	

Gruppe / Pflanzenart	MS	M	W	Vs	St	PA	Ph	Sz	VS	V	G	cf	Rote Liste						
													§	HH	ND	SH	D		
Mentha aquatica (Wasser-Minze)	7	w		K1															
Myosotis scorpioides (Sumpf-Vergissmeinnicht)	7	w		K1															V
Nymphaea alba (Weiße Seerose)	7	w		-										b	2				
Ranunculus flammula (Brennender Hahnenfuß)	7	w		K1															V
Rubus fruticosus agg. (Artengruppe Echte Brombeere)	7	w		K1															
Rumex acetosa (Großer Sauerampfer)	7	w		K1															
Rumex hydrolapathum (Fluss-Ampfer)	7	z		K1															
Salix aurita (Ohr-Weide)	7	w		S															
Salix cinerea (Grau-Weide)	7	z		S															
Scutellaria galericulata (Sumpf-Helmkraut)	7	w		K1															
Solanum dulcamara (Bittersüßer Nachtschatten)	7	w		K1															
Sparganium erectum (Ästiger Igelkolben)	7	z		K1															
Urtica dioica (Große Brennessel)	7	w		K1															
Anzahl Rote Liste Arten													7	1	10	2			
Anzahl Arten													44						

MS: Mengensystem; M: Mengenangabe, W: Bewertung der Art (FFH-Monitoring), Vs: Vegetationsschicht, St: Status, PA: Autor Phänologie; Ph: Phänologie, Sz: Soziabilität, VS: Vitalitätssystem; V: Vitalität, G: Geschlecht, cf: unsichere Bestimmung, §: Schutz nach BNatSchG, HH: Rote Liste Hamburg, Nds: Rote Liste Niedersachsen, SH: Rote Liste Schleswig-Holstein, D: Rote Liste Deutschland

Teilflächenbeschreibung		Teilflächen-Nr.	
Teilflächentyp			2
Biotoptyp	Weiden-Ufergehölzsaum (2000)	Biotoptyp	HUW
- Zusatz		- gesetzl. Grundl.	
FFH-LRT		FFH-LRT	
Beschreibung		Entw.potential LRT	
		Hauptfläche	
		Flächenanteil	0 %
		FFH-Unters.Fläche	Nein
		Saatgutfläche	Nein

Projekt	Biotopkartierung Hamburg	Interne Nr.	54989
		DK5 DK5-GK	7444 7646
Handlungsbedarf	Nein	DK5 - Name	Sasel-Ost
Bearbeitung	SCÖ	Biotop-Nr. alt	237 13
Räumliche Abbildung	Fläche	Kartierung	11.08.2004
Anzahl Abschnitte	1	Fläche / Länge [m²/m]	18586,7802
		Breite (lineare Abb.) [m]	

Teilflächenbeschreibung

Teilflächentyp		Teilflächen-Nr.	3
Biotoptyp	Erlen-Ufergehölzsaum (2000)	Biotoptyp	HUE
- Zusatz		- gesetzl. Grundl.	
FFH-LRT		FFH-LRT	
Beschreibung		Entw.potential LRT	
		Hauptfläche	
		Flächenanteil	0 %
		FFH-Unters.Fläche	Nein
		Saatgutfläche	Nein

Teilflächenbeschreibung

Teilflächentyp		Teilflächen-Nr.	4
Biotoptyp	Feuchte Staudensäume (2000)	Biotoptyp	NU
- Zusatz		- gesetzl. Grundl.	
FFH-LRT	kein Lebensraumtyp nach FFH-Richtlinie	FFH-LRT	kein LRT
Beschreibung		Entw.potential LRT	
		Hauptfläche	
		Flächenanteil	0 %
		FFH-Unters.Fläche	Nein
		Saatgutfläche	Nein

Teilflächenbeschreibung

Teilflächentyp		Teilflächen-Nr.	5
Biotoptyp	Großseggenried nährstoffreicher Standorte (2000)	Biotoptyp	NGG
- Zusatz		- gesetzl. Grundl.	
FFH-LRT	kein Lebensraumtyp nach FFH-Richtlinie	FFH-LRT	kein LRT
Beschreibung		Entw.potential LRT	
		Hauptfläche	
		Flächenanteil	0 %
		FFH-Unters.Fläche	Nein
		Saatgutfläche	Nein

Erhebungsbogen

B

Projekt	Biotopkartierung Hamburg	Interne Nr.	54989
		DK5 DK5-GK	7444 7646
Handlungsbedarf	Nein	DK5 - Name	Sasel-Ost
Bearbeitung	SCÖ	Biotop-Nr. alt	237 13
Räumliche Abbildung	Fläche	Kartierung	11.08.2004
Anzahl Abschnitte	1	Fläche / Länge [m²/m]	18586,7802
		Breite (lineare Abb.) [m]	

Teilflächenbeschreibung

Teilflächentyp		Teilflächen-Nr.	6
Biotoptyp	Weiden-Moor- und Sumpfbüsch nährstoffreicher Standorte (2000)	Biotoptyp	HSC
- Zusatz		- gesetzl. Grundl.	
FFH-LRT	kein Lebensraumtyp nach FFH-Richtlinie	FFH-LRT	kein LRT
Beschreibung		Entw.potential LRT	
		Hauptfläche	
		Flächenanteil	0 %
		FFH-Unters.Fläche	Nein
		Saatgutfläche	Nein