

Erhebungsbogen

B

Projekt	Biotopkartierung Hamburg	Interne Nr.	135208
		DK5 DK5-GK	7444 7446
		DK5 - Name	Sasel-Ost
Handlungsbedarf	Nein	Biotop-Nr. alt	213 10098
Bearbeitung	BEG	Kartierung	13.09.2019
Räumliche Abbildung	Fläche	Fläche / Länge [m²/m]	3522,2364
Anzahl Abschnitte	1	Breite (lineare Abb.) [m]	

Gesetzlicher Schutz **_ kein gesetzl. Schutz** **kein gesetzlich geschütztes Biotop** **Schutz nur teilweise** **Nein**

Gesamtbewertung	6	Wertvoll
– Alter	6	Biotop mittleren Alters, 50 bis 100 Jahre
– Belastungsgrad	6	Flächenhaft geringe oder örtlich stärkere oder Vorbelastung mit deutlichem Einfluß
– Ökolog. Funktion	6	Hohe Bedeutung in einem Biotopkomplex, für den lokalen Biotopverbund oder als Puffer
– Seltenheit	6	Seltener Biotoptyp, ohne seltene oder bedrohte Pflges., ungesättigtes Artenspektrum, reliktsche RL-Arten

Bestandsbeschreibung

Baumreihe aus älteren Eichen mit breitem Unterwuchs aus Pionierwald aus vorwiegend Zitterpappeln. Das Gehölz stockt auf einer Geländekante, die nach Osten zur Deppenwischwiese hin abfällt. Die Krautschicht ist zum Teil dicht und setzt sich aus Maiglöckchen, Sternmiere, Flattergras, Weißwurz und Stinkendem Storchschnabel zusammen. Ein schmaler Weg führt der Länge nach durch das Gehölz.

Vorkommen an Biotoptypen

1	TF	Typ	HF	F.Anteil
2	BTYP	Biotoptyp	- gesetzl. Grundl.	
3	Zusatz	Zusatz zum Biotoptypen		
4	LRT	Lebensraumtyp		
1	1		Ja	50 %
2	HEA	Baumreihe, Allee (2018)		
1	2			50 %
2	WPB	Birken- und Espen-Pionier- oder Vorwald (2018)		

Räumliche Lage

Lagebeschreibung	Westrand der Deppenwischwiese	Hochwert (Y)	5944810
Nachbarnutzung/en	Obstwiese, Brache, Wege	Naturraum	Stapelfelder Jungmoränengebiet (702.00)
Rechtswert (X)	575554	Gemarkung	Volksdorf(540)
Bezirk	Wandsbek	Ramsargebiet	EG-Vogelschutzgeb.
Stadtteil (OT-Nr.)	Volksdorf(525)	Nationalpark	
Digitaler Grünplan	<input type="checkbox"/> Hafengesamtgebiet		
Ausgleichsflächen	<input type="checkbox"/> Biosphärenreservat		
NSG / ND / LSG	LSG Duvensstedt, Bergstedt, Lemsahl-Mellingstedt, Volksdorf und Rahlstedt [HH-2009 / Anteil: 100%]		
FFH-GEBIET			
Wasserschutzgebiet			

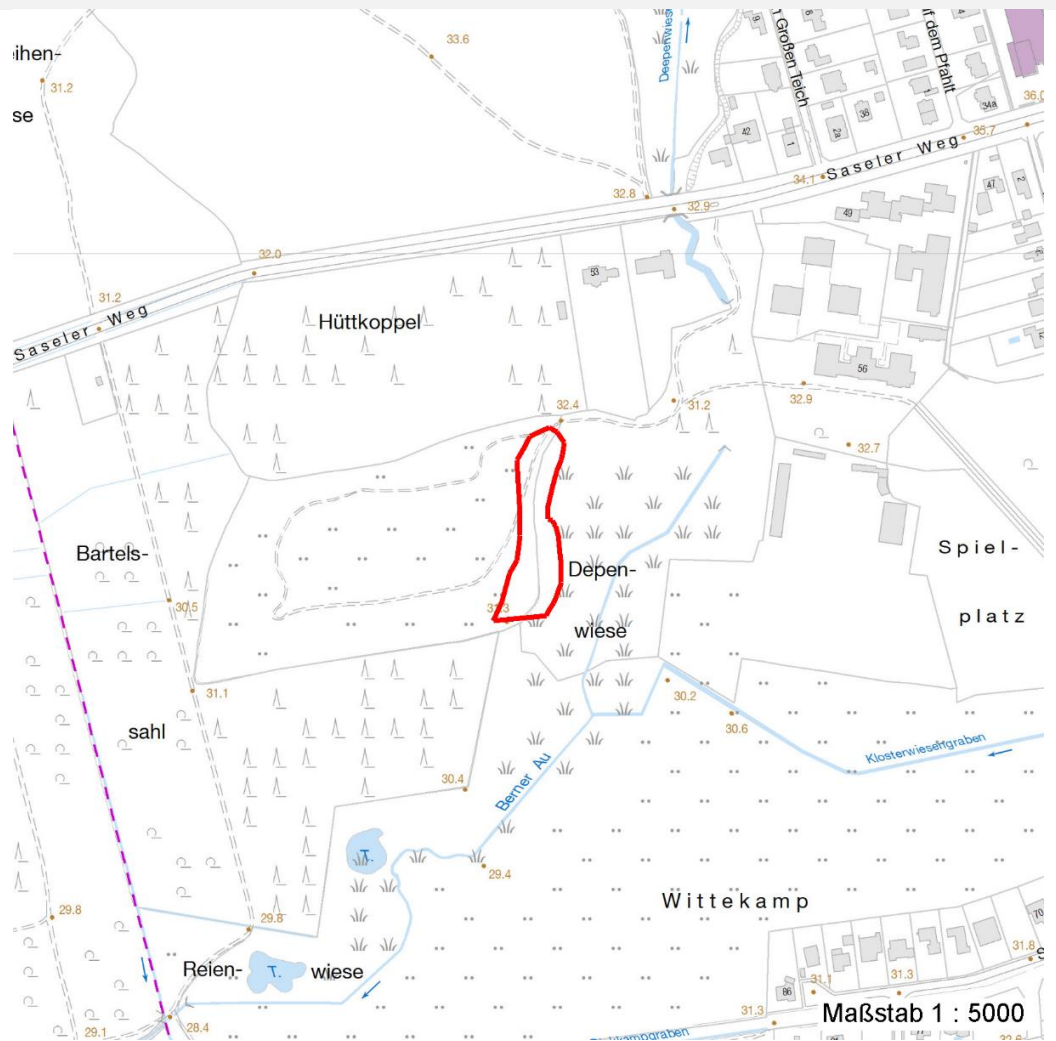
Erhebungsbogen

B

Projekt	Biotopkartierung Hamburg	Interne Nr.	135208
		DK5 DK5-GK	7444 7446
		DK5 - Name	Sasel-Ost
Handlungsbedarf	Nein	Biotop-Nr. alt	213 10098
Bearbeitung	BEG	Kartierung	13.09.2019
Räumliche Abbildung	Fläche	Fläche / Länge [m²/m]	3522,2364
Anzahl Abschnitte	1	Breite (lineare Abb.) [m]	

Räumliche Lage

Karte



Weitere Erhebungsbögen

Interne Nr.	Interne Nr. Zuordnung	DK5	Biotop-Nr.	Kartierung	Zuordnung	DK5 (GK)	Biotop-Nr. (alt)
135208	55114	7444	213	03.08.2011	K	7446	10098
135208	54929	7444	66	17.09.2003	/	7446	78
135208	55053	7444	187	24.08.2003	/	7446	10064

Zuordnung: N = nachfolgende Kartierung, K = weitere Kartierungen (zeitlich vorher oder nachher)

Foto

Interne Nr.	Index	Dateiname	Aufnahmerichtung
73342	0	7444_213_130919_1.JPG	
73343	0	7444_213_130919_2.JPG	

Erhebungsbogen

B

Projekt	Biotopkartierung Hamburg	Interne Nr.	135208
		DK5 DK5-GK	7444 7446
Handlungsbedarf	Nein	DK5 - Name	Sasel-Ost
Bearbeitung	BEG	Biotop-Nr. alt	213 10098
Räumliche Abbildung	Fläche	Kartierung	13.09.2019
Anzahl Abschnitte	1	Fläche / Länge [m²/m]	3522,2364
		Breite (lineare Abb.) [m]	

Weitere Angaben

Merkmal	Wert
Auswertung Maßnahmen	1.1 - Sukzession ungestört ablaufen lassen

Foto

Fotodatei	7444_213_130919_1.JPG	Fotodatei	7444_213_130919_2.JPG
Bildbeschreibung	k.A.	Bildbeschreibung	k.A.
Aufnahmerichtung		Aufnahmerichtung	



Teilflächenbeschreibung

Teilflächentyp		Teilflächen-Nr.	1
Biotoptyp	Baumreihe, Allee (2018)	Biotoptyp	HEA
- Zusatz		- gesetzl. Grundl.	
FFH-LRT		FFH-LRT	
Beschreibung		Entw.potential LRT	
		Hauptfläche	Ja
		Flächenanteil	50 %
		FFH-Unters.Fläche	Nein
		Saatgutfläche	Nein

Erhebungsbogen

B

Projekt	Biotopkartierung Hamburg	Interne Nr.	135208
		DK5 DK5-GK	7444 7446
Handlungsbedarf	Nein	DK5 - Name	Sasel-Ost
Bearbeitung	BEG	Biotop-Nr. alt	213 10098
Räumliche Abbildung	Fläche	Kartierung	13.09.2019
Anzahl Abschnitte	1	Fläche / Länge [m²/m]	3522,2364
		Breite (lineare Abb.) [m]	

Zeigerwerte der Pflanzenartenliste (Auswertung)

Standort	Belichtung	halbsonnig bis halbschattig	6
Boden	Feuchte	frisch und mäßigfrisch	4,8
	Stickstoff (N)	mäßig stickstoffarm	5,5
	Reaktion	mäßig sauer	4,8
Vegetation	Mahdverträglichkeit	nicht völlig schnittunverträglich aber sehr schnittempfindlich	1,8
Zeigerwerte	Futterwert	schädliches Futter (Giftpflanzen)	-1
	Wechselfeuchteanzeiger		0
	Giftpflanzen		1
	Überschw.anzeiger		0

Pflanzenartenliste

Gruppe / Pflanzenart	MS	M	W	Vs	St	PA	Ph	Sz	VS	V	G	cf	§	Rote Liste			
														HH	ND	SH	D
Tracheobionta (Gefäßpflanzen)																	
Acer platanoides (Spitz-Ahorn)	7	z															
Betula pendula (Hänge-Birke)	7	z															
Convallaria majalis (Maiglöckchen)	7	l															
Corylus avellana (Haselnuss)	7	z															
Geranium robertianum (Stinkender Storchschnabel)	7	z															
Lonicera periclymenum (Wald-Geißblatt)	7	z															
Milium effusum (Wald-Flattergras)	7	z															
Polygonatum multiflorum (Vielblütige Weißwurz)	7	z															
Populus tremula (Zitter-Pappel)	7	h															
Prunus serotina (Späte Traubenkirsche)	7	z															
Quercus robur (Stiel-Eiche)	7	h															
Rubus fruticosus agg. (Artengruppe Echte Brombeere)	7	l															
Rubus idaeus (Himbeere)	7	l															
Sambucus nigra (Schwarzer Holunder)	7	z															
Sorbus aucuparia (Eberesche)	7	z															
Stellaria holostea (Große Sternmiere)	7	z															
Anzahl Rote Liste Arten																	
Anzahl Arten														16			

MS: Mengensystem; M: Mengenangabe, W: Bewertung der Art (FFH-Monitoring), Vs: Vegetationsschicht, St: Status, PA: Autor Phänologie; Ph: Phänologie, Sz: Soziabilität, VS: Vitalitätssystem; V: Vitalität, G: Geschlecht, cf: unsichere Bestimmung, §: Schutz nach BNatSchG, HH: Rote Liste Hamburg, Nds: Rote Liste Niedersachsen, SH: Rote Liste Schleswig-Holstein, D: Rote Liste Deutschland

Erhebungsbogen

B

Projekt	Biotopkartierung Hamburg	Interne Nr.	135208
		DK5 DK5-GK	7444 7446
		DK5 - Name	Sasel-Ost
Handlungsbedarf	Nein	Biotop-Nr. alt	213 10098
Bearbeitung	BEG	Kartierung	13.09.2019
Räumliche Abbildung	Fläche	Fläche / Länge [m²/m]	3522,2364
Anzahl Abschnitte	1	Breite (lineare Abb.) [m]	

Teilflächenbeschreibung

Teilflächentyp		Teilflächen-Nr.	2
Biotoptyp	Birken- und Espen-Pionier- oder Vorwald (2018)	Biotoptyp	WPB
- Zusatz		- gesetzl. Grundl.	
FFH-LRT		FFH-LRT	
Beschreibung		Entw.potential LRT	
		Hauptfläche	
		Flächenanteil	50 %
		FFH-Unters.Fläche	Nein
		Saatgutfläche	Nein