

Erhebungsbogen

B

Projekt	Biotopkartierung Hamburg, Datenbestand aus FoxPro	Interne Nr.	54885
		DK5 DK5-GK	7444 7446
Handlungsbedarf	Nein	DK5 - Name	Sasel-Ost
Bearbeitung	MES Kopie Nein	Biotop-Nr. alt	17 17
Räumliche Abbildung	Fläche	Kartierung	15.08.1995
Anzahl Abschnitte	2	Fläche / Länge [m²/m]	39363,5594
		Breite (lineare Abb.) [m]	

Gesetzlicher Schutz _ kein gesetzl. Schutz kein gesetzlich geschütztes Biotop **Schutz nur teilweise** Nein

Gesamtbewertung 6 Wertvoll

- Alter
- Belastungsgrad
- Ökolog. Funktion
- Seltenheit

Bestandsbeschreibung

Der Biotop (WN) entspricht im wesentlichen der Kartierung von 1984 von HET.

Kopierter Text aus der Vorkartierung:

Vor kurzer Zeit in Teilbereichen ausgelichteter, mittelhoher Nadelholzforst aus vorherrschenden Fichten und mit spärlich eingestreuten Stiel-Eichen, Hänge-Birken, Lärchen, durchschnittlicher Stammdurchmesser ca. 30cm . Strauchschicht im Inneren des Waldes völlig fehlend, nur in den ausgelichteten Bereichen mit locker aufkommendem Holunder, Vogelbeere, Brombeere und Birke. Der nördliche, am Rögenweg liegende Abschnitt mit nur sehr lockerer Baumschicht besitzt eine lückig nachwachsende Bodenvegetation aus Draht-Schmiele, Weidenröschen, Siebenstern, Pfeifengras und selten Igel-Segge, in den anderen Abschnitten fehlen Kräuter meist völlig, nur vereinzelt finden sich Pillen-Segge, Adlerfarn, häufig jedoch Stinkmorchel, an den Wegrändern mit Brennnesseln und Disteln. Auf dem Boden überall lieengelassenes Astwerk. Lebensraum von Eichhörnchen, Wintergoldhähnchen.

Wertstufe 7

Spezielle Nutzungen: Forstliche Nutzung benachbart: ausgelicht. Laubmischwald, Feuchtwiese

Nutzungsintensität: gepflegt

Vorkommende Pflanzengesellschaften: ohne Angabe

Vorkommen an Biotoptypen

1	TF	Typ	HF	F.Anteil
2	BTYP	Biotoptyp		- gesetzl. Grundl.
3	Zusatz	Zusatz zum Biotoptypen		
4	LRT	Lebensraumtyp		
1	1		Ja	100 %
2	WZ	Sonstiger Nadelforst, naturfern (2000)		

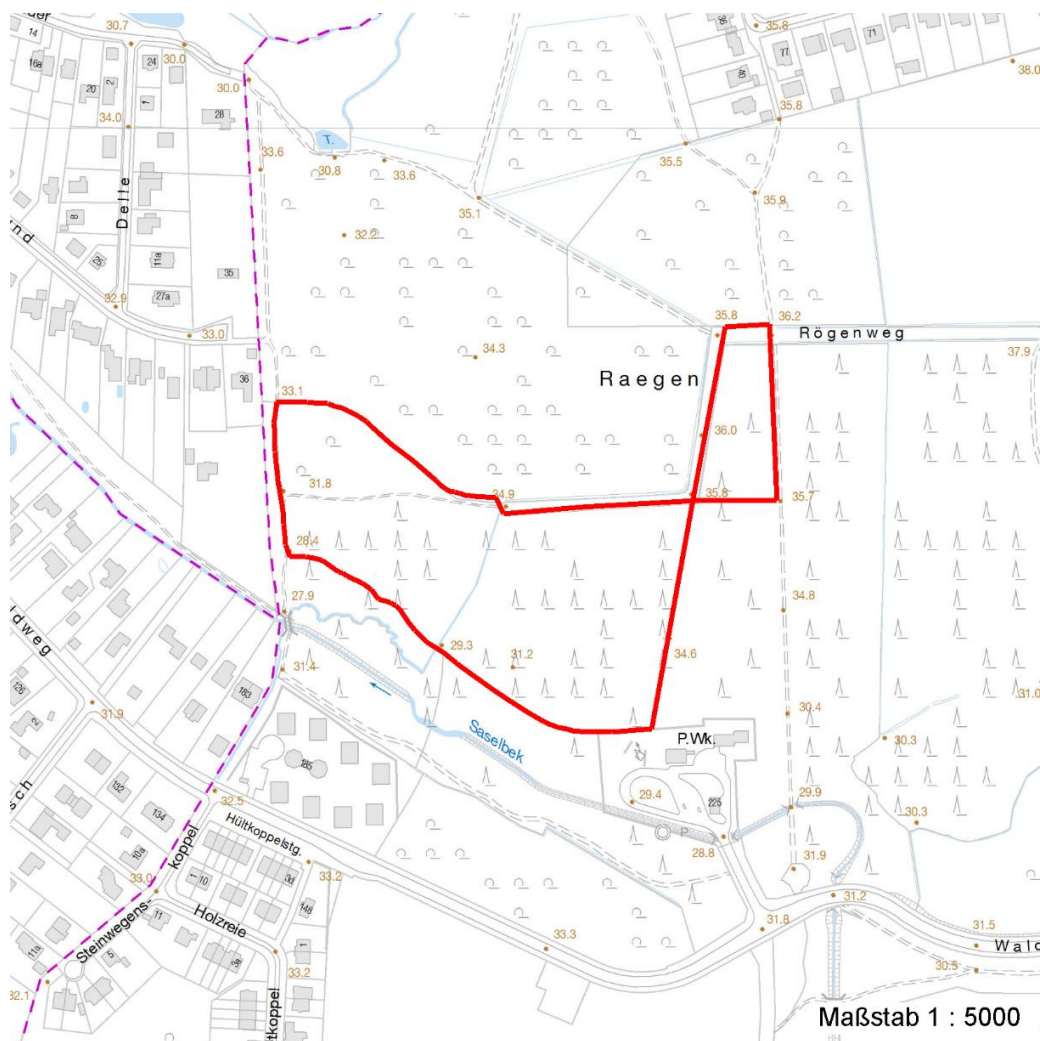
Räumliche Lage

Lagebeschreibung	Raegen, nördlich vom alten Klärwerk		
Nachbarnutzung/en			
Rechtswert (X)	575517	Hochwert (Y)	5945699
Bezirk	Wandsbek	Naturraum	Stapelfelder Jungmoränengebiet (702.00)
Stadtteil (OT-Nr.)	Volksdorf (525)	Gemarkung	Volksdorf (540)
Digitaler Grünplan	<input type="checkbox"/> Hafengesamtgebiet	<input type="checkbox"/> Ramsargebiet	<input type="checkbox"/> EG-Vogelschutzgeb. <input type="checkbox"/>
Ausgleichsflächen	<input type="checkbox"/> Biosphärenreservat	<input type="checkbox"/> Nationalpark	<input type="checkbox"/>
NSG / ND / LSG	LSG Duvenstedt, Bergstedt, Lemsahl-Mellingstedt, Volksdorf und Rahlstedt [HH-2009 / Anteil: 100%]		

Projekt	Biotopkartierung Hamburg, Datenbestand aus FoxPro	Interne Nr.	54885	
		DK5 DK5-GK	7444	7446
		DK5 - Name	Sasel-Ost	
Handlungsbedarf	Nein	Biotop-Nr. alt	17	17
Bearbeitung	MES	Kartierung	15.08.1995	
Räumliche Abbildung	Fläche	Fläche / Länge [m²/m]	39363,5594	
Anzahl Abschnitte	2	Breite (lineare Abb.) [m]		

Räumliche Lage

FFH-GEBIET
Wasserschutzgebiet
Karte



Weitere Erhebungsbögen

Interne Nr.	Interne Nr. Zuordnung	DK5	Biotop-Nr.	Kartierung	Zuordnung	DK5 (GK)	Biotop-Nr. (alt)
54885	54884	7444	17	15.06.1984	K	7446	17
54885	55074	7444	100	30.09.2003	N	7446	112
54885	54894	7444	175	24.08.2003	N	7446	10051

Zuordnung: N = nachfolgende Kartierung, K = weitere Kartierungen (zeitlich vorher oder nachher)

Weitere Angaben

Merkmal	Wert
Auswertung Gefährdung / Einflüsse	Durch die Fichtenbestände kein natürliches Aufkommen einer S Reduzierung der Artenvielfalt.

Erhebungsbogen

B

Projekt	Biotopkartierung Hamburg, Datenbestand aus FoxPro	Interne Nr.	54885	
		DK5 DK5-GK	7444	7446
Handlungsbedarf	Nein	DK5 - Name	Sasel-Ost	
Bearbeitung	MES	Biotop-Nr. alt	17	17
Räumliche Abbildung	Fläche	Kartierung	15.08.1995	
Anzahl Abschnitte	2	Fläche / Länge [m²/m]	39363,5594	
		Breite (lineare Abb.) [m]		

Weitere Angaben

Merkmal	Wert
Wertgesichtspunkte	und Krautschicht möglich. Dominanz von Nadelgehölzen Vorkommen seltener Arten
Bedeutung für Tiergruppe	Vögel
Maßnahmen	Entfernung (folgender Bäume und Straeucher) Auslichten Durch starkes Auslichten bzw. gebietsweise vollständiges Abholzen der Fichten ist die Entw. zum naturnahen Laubmischwald einzuleiten.

Teilflächenbeschreibung

Teilflächentyp		Teilflächen-Nr.	1
Biotoptyp	Sonstiger Nadelforst, naturfern (2000)	Biotoptyp	WZ
- Zusatz		- gesetzl. Grundl.	
FFH-LRT		FFH-LRT	
Beschreibung		Entw.potential LRT	
		Hauptfläche	Ja
		Flächenanteil	100 %
		FFH-Unters.Fläche	Nein
		Saatgutfläche	Nein

Weitere Angaben

Merkmal	Wert
Standort, Relief	
Relief	Hang, flach, Ebene

Zeigerwerte der Pflanzenartenliste (Auswertung)

Standort	Belichtung	halbschattig	5,5
Boden	Feuchte	frisch und mäßig frisch	5,4
	Stickstoff (N)	mäßig stickstoffarm	4,8
	Reaktion	mäßig sauer bis sauer	3,8
Vegetation	Mahdverträglichkeit	schnittempfindlich bis mäßig schnittverträglich	4,3
Zeigerwerte	Futterwert	sehr geringwertiges Futter	2,1
	Wechselfeuchteanzeiger		3
	Giftpflanzen		1
	Überschw.anzeiger		0

Pflanzenartenliste

Gruppe / Pflanzenart	MS	M	W	Vs	St	PA	Ph	Sz	VS	V	G	cf	Rote Liste			
													§	HH	ND	SH
Tracheobionta (Gefäßpflanzen)																
Acer pseudoplatanus (Berg-Ahorn)	7	X		-												
Agrostis capillaris (Rotes Straußgras)	7	X		-												
Betula pendula (Hänge-Birke)	7	X		-												
Betula spec. (Birke)	7	X		-												

Erhebungsbogen

B

Projekt	Biotopkartierung Hamburg, Datenbestand aus FoxPro		Interne Nr. DK5 DK5-GK DK5 - Name	54885 7444 7446 Sasel-Ost
Handlungsbedarf	Nein		Biotop-Nr. alt	17 17
Bearbeitung	MES	Kopie Nein	Kartierung	15.08.1995
Räumliche Abbildung	Fläche		Fläche / Länge [m²/m]	39363,5594
Anzahl Abschnitte	2		Breite (lineare Abb.) [m]	

Pflanzenartenliste

Gruppe / Pflanzenart	MS	M	W	Vs	St	PA	Ph	Sz	VS	V	G	cf	§	Rote Liste				
														HH	ND	SH	D	
Carex echinata (Stern-Segge)	7	X		-										2		2		
Carpinus betulus (Hainbuche)	7	X		-														
Cirsium arvense (Acker-Kratzdistel)	7	X		-														
Deschampsia flexuosa (Draht-Schmieele)	7	X		-														
Digitalis purpurea (Roter Fingerhut)	7	X		-														
Epilobium angustifolium (Schmalblättriges Weidenröschen)	7	X		-														
Fagus sylvatica (Rotbuche)	7	X		-														
Fragaria vesca (Wald-Erdbeere)	7	X		-										3				
Galeopsis speciosa (Bunter Hohlzahn)	7	X		-														
Galium aparine (Kletten-Labkraut)	7	X		-														
Galium saxatile (Harzer Labkraut)	7	X		-										3				
Holcus mollis (Weiches Honiggras)	7	X		-														
Juncus spec. (Binse)	7	X		-														
Juncus tenuis (Zarte Binse)	7	X		-														
Larix decidua (Europäische Lärche)	7	X		-														
Lonicera periclymenum (Wald-Geißblatt)	7	X		-														
Luzula multiflora (Vielblütige Hainsimse)	7	X		-													V	
Maianthemum bifolium (Zweiblättrige Schattenblume)	7	X		-														
Moehringia trinervia (Dreinervige Nabelmiere)	7	X		-														
Molinia caerulea (Blaues Pfeifengras)	7	X		-														
Picea abies (Gemeine Fichte)	7	d		-														
Poa trivialis (Gewöhnliches Rispengras)	7	X		-														
Potentilla erecta (Blutwurz)	7	X		-										3		V		
Pteridium aquilinum (Adlerfarn)	7	X		-														
Quercus robur (Stiel-Eiche)	7	X		-														
Rubus fruticosus agg. (Artengruppe Echte Brombeere)	7	X		-														
Rumex acetosella (Kleiner Sauerampfer)	7	X		-														
Sambucus nigra (Schwarzer Holunder)	7	X		-														
Sorbus aucuparia (Eberesche)	7	X		-														
Trientalis europaea (Siebenstern)	7	X		-														
Urtica dioica (Große Brennessel)	7	X		-														
Anzahl Rote Liste Arten														4		3		
Anzahl Arten												35						

MS: Mengensystem; M: Mengenangabe, W: Bewertung der Art (FFH-Monitoring), Vs: Vegetationsschicht, St: Status, PA: Autor Phänologie; Ph: Phänologie, Sz: Soziabilität, VS: Vitalitätssystem; V: Vitalität, G: Geschlecht, cf: unsichere Bestimmung, §: Schutz nach BNatSchG, HH: Rote Liste Hamburg, Nds: Rote Liste Niedersachsen, SH: Rote Liste Schleswig-Holstein, D: Rote Liste Deutschland