

# Erhebungsbogen

**B**

<b>Projekt</b>	Biotopkartierung Hamburg, Datenbestand aus FoxPro	<b>Interne Nr.</b>	54884
		<b>DK5   DK5-GK</b>	<b>7444</b> 7446
		<b>DK5 - Name</b>	Sasel-Ost
<b>Handlungsbedarf</b>	Nein	<b>Biotop-Nr.   alt</b>	<b>17</b> 17
<b>Bearbeitung</b>	HET <b>Kopie</b> Nein	<b>Kartierung</b>	15.06.1984
<b>Räumliche Abbildung</b>	Fläche	<b>Fläche / Länge [m²/m]</b>	39363,5594
<b>Anzahl Abschnitte</b>	2	<b>Breite (lineare Abb.) [m]</b>	

**Gesetzlicher Schutz**    **\_ kein gesetzl. Schutz kein gesetzlich geschütztes Biotop**    **Schutz nur teilweise**    **Nein**

**Gesamtbewertung**    0 keine Angabe

- Alter
- Belastungsgrad
- Ökolog. Funktion
- Seltenheit

## Bestandsbeschreibung

Vor kurzer Zeit in Teilbereichen ausgelichteter, mittelhoher Nadelholzforst aus vorherrschenden Fichten und mit spärlich eingestreuten Stiel-Eichen, Hänge-Birken, Lärchen, durchschnittlicher Stammdurchmesser ca. 30cm . Strauchschicht im Inneren des Waldes völlig fehlend, nur in den ausgelichteten Bereichen mit locker aufkommendem Holunder, Vogelbeere, Brombeere und Birke. Der nördliche, am Rögenweg liegende Abschnitt mit nur sehr lockerer Baumschicht besitzt eine lückig nachwachsende Bodenvegetation aus Draht-Schmiele, Weidenröschen, Siebenstern, Pfeifengras und selten Igel-Segge, in den anderen Abschnitten fehlen Kräuter meist völlig, nur vereinzelt finden sich Pillen-Segge, Adlerfarn, häufig jedoch Stinkmorchel, an den Wegrändern mit Brennnesseln und Disteln. Auf dem Boden überall liegengelassenes Astwerk. Lebensraum von Eichhörnchen, Wintergoldhähnchen.

Wertstufe 7

Spezielle Nutzungen: Forstliche Nutzung benachbart: ausgelicht. Laubmischwald, Feuchtwiese

Nutzungsintensität: gepflegt

Vorkommende Pflanzengesellschaften: ohne Angabe

## Vorkommen an Biotoptypen

1	TF	Typ	HF	F.Anteil
2	BTYP	Biotoptyp	- gesetzl. Grundl.	
3	Zusatz	Zusatz zum Biotoptypen		
4	LRT	Lebensraumtyp		

1	1		Ja	100 %
2	WZ	Sonstiger Nadelforst, naturfern (2000)		

## Räumliche Lage

<b>Lagebeschreibung</b>	Raegen, nördlich vom alten Klärwerk			
<b>Nachbarnutzung/en</b>				
<b>Rechtswert (X)</b>	575517	<b>Hochwert (Y)</b>	5945699	
<b>Bezirk</b>	Wandsbek	<b>Naturraum</b>	Stapelfelder Jungmoränengebiet (702.00)	
<b>Stadtteil (OT-Nr.)</b>	Volksdorf (525)		<b>Gemarkung</b>	Volksdorf (540)
<b>Digitaler Grünplan</b>	<input type="checkbox"/> Hafengesamtgebiet	<input type="checkbox"/> Ramsargebiet	<input type="checkbox"/> EG-Vogelschutzgeb.	<input type="checkbox"/>
<b>Ausgleichsflächen NSG / ND / LSG</b>	<input type="checkbox"/> Biosphärenreservat	<input type="checkbox"/> Nationalpark	<input type="checkbox"/>	
	LSG Duvenstedt, Bergstedt, Lemsahl-Mellingstedt, Volksdorf und Rahlstedt [ HH-2009 / Anteil: 100% ]			
<b>FFH-GEBIET</b>				
<b>Wasserschutzgebiet</b>				

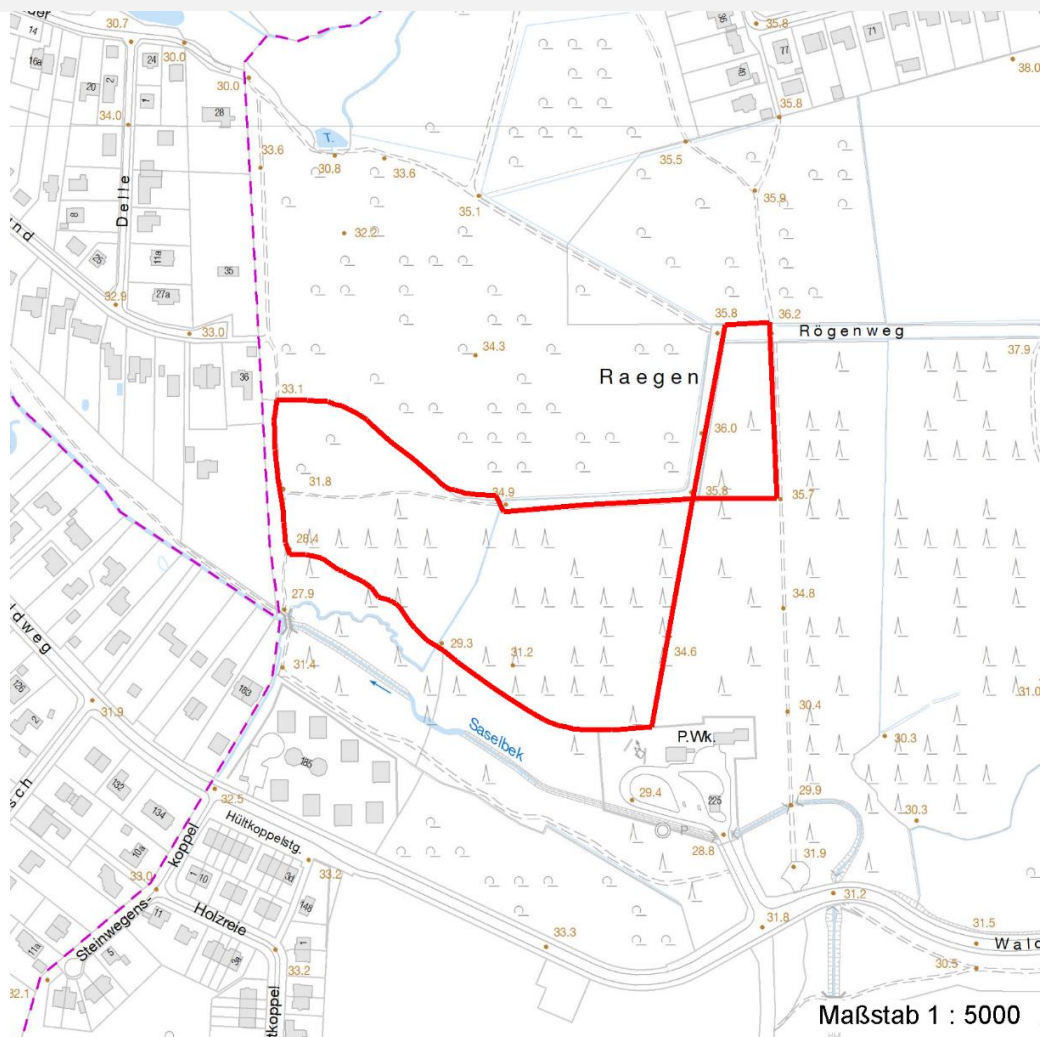
# Erhebungsbogen

**B**

<b>Projekt</b>	Biotopkartierung Hamburg, Datenbestand aus FoxPro	<b>Interne Nr.</b>	54884	
		<b>DK5   DK5-GK</b>	<b>7444</b>	7446
		<b>DK5 - Name</b>	Sasel-Ost	
<b>Handlungsbedarf</b>	Nein	<b>Biotop-Nr.   alt</b>	<b>17</b>	17
<b>Bearbeitung</b>	HET	<b>Kartierung</b>	15.06.1984	
<b>Räumliche Abbildung</b>	Fläche	<b>Fläche / Länge [m<sup>2</sup>/m]</b>	39363,5594	
<b>Anzahl Abschnitte</b>	2	<b>Breite (lineare Abb.) [m]</b>		

## Räumliche Lage

### Karte



## Weitere Erhebungsbögen

Interne Nr.	Interne Nr. Zuordnung	DK5	Biotop-Nr.	Kartierung	Zuordnung	DK5 (GK)	Biotop-Nr. (alt)
54884	54885	7444	17	15.08.1995	K	7446	17

Zuordnung: N = nachfolgende Kartierung, K = weitere Kartierungen (zeitlich vorher oder nachher)

## Weitere Angaben

Merkmal	Wert
<b>Auswertung</b>	
Gefährdung / Einflüsse	Durch die Fichtenbestände kein natürliches Aufkommen einer S Reduzierung der Artenvielfalt. und Krautschicht möglich.
Wertgesichtspunkte	Dominanz von Nadelgehölzen Vorkommen seltener Arten
Bedeutung für Tiergruppe	Vögel

# Erhebungsbogen

**B**

<b>Projekt</b>	Biotopkartierung Hamburg, Datenbestand aus FoxPro	<b>Interne Nr.</b>	54884	
		<b>DK5   DK5-GK</b>	<b>7444</b>	7446
<b>Handlungsbedarf</b>	Nein	<b>DK5 - Name</b>	Sasel-Ost	
<b>Bearbeitung</b>	HET	<b>Biotop-Nr.   alt</b>	<b>17</b>	17
<b>Räumliche Abbildung</b>	Fläche	<b>Kartierung</b>	15.06.1984	
<b>Anzahl Abschnitte</b>	2	<b>Fläche / Länge [m<sup>2</sup>/m]</b>	39363,5594	
		<b>Breite (lineare Abb.) [m]</b>		

## Weitere Angaben

Merkmal	Wert
Maßnahmen	Entfernung (folgender Bäume und Straucher) Auslichten Durch starkes Auslichten bzw. gebietsweise vollständiges Abholzen der Fichten ist die Entw. zum naturnahen Laubmischwald einzuleiten.

## Teilflächenbeschreibung

<b>Teilflächentyp</b>		<b>Teilflächen-Nr.</b>	1
<b>Biotoptyp</b>	Sonstiger Nadelforst, naturfern (2000)	<b>Biotoptyp</b>	WZ
<b>- Zusatz</b>		<b>- gesetzl. Grundl.</b>	
<b>FFH-LRT</b>		<b>FFH-LRT</b>	
<b>Beschreibung</b>		<b>Entw.potential LRT</b>	
		<b>Hauptfläche</b>	Ja
		<b>Flächenanteil</b>	100 %
		<b>FFH-Unters.Fläche</b>	Nein
		<b>Saatgutfläche</b>	Nein

## Weitere Angaben

Merkmal	Wert
<b>Standort, Relief</b>	
Relief	Hang, flach, Ebene

## Zeigerwerte der Pflanzenartenliste (Auswertung)

<b>Standort</b>	<b>Belichtung</b>	halbschattig	5,5
<b>Boden</b>	<b>Feuchte</b>	frisch und mäßig frisch	5,4
	<b>Stickstoff (N)</b>	mäßig stickstoffarm	4,8
	<b>Reaktion</b>	mäßig sauer bis sauer	3,8
<b>Vegetation</b>	<b>Mahdverträglichkeit</b>	schnittempfindlich bis mäßig schnittverträglich	4,3
<b>Zeigerwerte</b>	<b>Futterwert</b>	sehr geringwertiges Futter	2,1
	<b>Wechselfeuchteanzeiger</b>		3
	<b>Giftpflanzen</b>		1
	<b>Überschw.anzeiger</b>		0

## Pflanzenartenliste

Gruppe / Pflanzenart	MS	M	W	Vs	St	PA	Ph	Sz	VS	V	G	cf	Rote Liste				
													§	HH	ND	SH	D
<b>Tracheobionta (Gefäßpflanzen)</b>																	
Acer pseudoplatanus (Berg-Ahorn)	7	X		-													
Agrostis capillaris (Rotes Straußgras)	7	X		-													
Betula pendula (Hänge-Birke)	7	X		-													
Betula spec. (Birke)	7	X		-													
Carex echinata (Stern-Segge)	7	X		-											2		2
Carpinus betulus (Hainbuche)	7	X		-													
Cirsium arvense (Acker-Kratzdistel)	7	X		-													
Deschampsia flexuosa (Draht-Schmiele)	7	X		-													

# Erhebungsbogen

B

<b>Projekt</b>	Biotopkartierung Hamburg, Datenbestand aus FoxPro	<b>Interne Nr.</b> DK5   DK5-GK	54884 <b>7444</b>	7446
<b>Handlungsbedarf</b>	Nein	<b>DK5 - Name</b>	Sasel-Ost	
<b>Bearbeitung</b>	HET	<b>Biotop-Nr.   alt</b>	<b>17</b>	17
<b>Räumliche Abbildung</b>	Fläche	<b>Kartierung</b>	15.06.1984	
<b>Anzahl Abschnitte</b>	2	<b>Fläche / Länge [m<sup>2</sup>/m]</b>	39363,5594	
		<b>Breite (lineare Abb.) [m]</b>		

## Pflanzenartenliste

Gruppe / Pflanzenart	MS	M	W	Vs	St	PA	Ph	Sz	VS	V	G	cf	§	Rote Liste					
														HH	ND	SH	D		
Digitalis purpurea (Roter Fingerhut)	7	X		-															
Epilobium angustifolium (Schmalblättriges Weidenröschen)	7	X		-															
Fagus sylvatica (Rotbuche)	7	X		-															
Fragaria vesca (Wald-Erdbeere)	7	X		-												3			
Galeopsis speciosa (Bunter Hohlzahn)	7	X		-															
Galium aparine (Kletten-Labkraut)	7	X		-															
Galium saxatile (Harzer Labkraut)	7	X		-												3			
Holcus mollis (Weiches Honiggras)	7	X		-															
Juncus spec. (Binse)	7	X		-															
Juncus tenuis (Zarte Binse)	7	X		-															
Larix decidua (Europäische Lärche)	7	X		-															
Lonicera periclymenum (Wald-Geißblatt)	7	X		-															
Luzula multiflora (Vielblütige Hainsimse)	7	X		-														V	
Maianthemum bifolium (Zweiblättrige Schattenblume)	7	X		-															
Moehringia trinervia (Dreinerlige Nabelmiere)	7	X		-															
Molinia caerulea (Blaues Pfeifengras)	7	X		-															
Picea abies (Gemeine Fichte)	7	d		-															
Poa trivialis (Gewöhnliches Rispengras)	7	X		-															
Potentilla erecta (Blutwurz)	7	X		-												3		V	
Pteridium aquilinum (Adlerfarn)	7	X		-															
Quercus robur (Stiel-Eiche)	7	X		-															
Rubus fruticosus agg. (Artengruppe Echte Brombeere)	7	X		-															
Rumex acetosella (Kleiner Sauerampfer)	7	X		-															
Sambucus nigra (Schwarzer Holunder)	7	X		-															
Sorbus aucuparia (Eberesche)	7	X		-															
Trientalis europaea (Siebenstern)	7	X		-															
Urtica dioica (Große Brennessel)	7	X		-															
																<b>Anzahl Rote Liste Arten</b>		<b>4</b>	<b>3</b>
																<b>Anzahl Arten</b>		<b>35</b>	

MS: Mengensystem; M: Mengenangabe, W: Bewertung der Art (FFH-Monitoring), Vs: Vegetationsschicht, St: Status, PA: Autor Phänologie; Ph: Phänologie, Sz: Soziabilität, VS: Vitalitätssystem; V: Vitalität, G: Geschlecht, cf: unsichere Bestimmung, §: Schutz nach BNatSchG, HH: Rote Liste Hamburg, Nds: Rote Liste Niedersachsen, SH: Rote Liste Schleswig-Holstein, D: Rote Liste Deutschland