

# Erhebungsbogen

**B**

<b>Projekt</b>	Biotopkartierung Hamburg, Datenbestand aus FoxPro	<b>Interne Nr.</b>	54871	
		<b>DK5   DK5-GK</b>	<b>7444</b>	7446
<b>Handlungsbedarf</b>	Nein	<b>DK5 - Name</b>	Sasel-Ost	
<b>Bearbeitung</b>	MES	<b>Biotop-Nr.   alt</b>	<b>14</b>	14
<b>Räumliche Abbildung</b>	Fläche	<b>Kartierung</b>	15.08.1995	
<b>Anzahl Abschnitte</b>	2	<b>Fläche / Länge [m<sup>2</sup>/m]</b>	45441,6492	
		<b>Breite (lineare Abb.) [m]</b>		

**Gesetzlicher Schutz**    **\_ kein gesetzl. Schutz kein gesetzlich geschütztes Biotop**    **Schutz nur teilweise**    **Nein**

**Gesamtbewertung**    7    Besonders wertvoll

- Alter
- Belastungsgrad
- Ökolog. Funktion
- Seltenheit

## Bestandsbeschreibung

Der Biotop (WLE) entspricht im wesentlichen der Kartierung von 1984 von HET.

Kopierter Text aus der Vorkartierung:

Vor wenigen Jahren ausgelichteter, mittelhoher, bodensaurer Buchen-Eichenwald (WLE) aus überwiegend noch dicht stehenden Rot-Buchen, eingestreuten Stiel-Eichen, Rot-Eichen, gelegentlich Birken, einen hohen Stangenholzanteil aufweisend, im südlichen Teil mit einzelnen, hohen Pappeln. Strauchschicht meistens fehlend, nur in wenigen lichten Stellen mit aufkommendem Holunder, Brombeere, Himbeere. Besonders an den das Gebiet durchziehenden Wegen mit einigen hochwüchsigen Brennnesseln, Springkraut, Disteln, sonst Bodenvegetation nur sehr spärlich, vorherrschend aus Pillen-Segge, daneben zerstreut Hasenpfoten-Segge, Siebenstern und selten die vom Aussterben bedrohte Bleich-Segge. Auf dem Boden häufig liegengelassenes, vermodertes Astwerk, im Gebiet gelegentlich kleine staunasse Senken.

Wertstufe 7

Spezielle Nutzungen: Forstliche Nutzung benachbart: Nadelholzforst, Birkenwald

Nutzungsintensität: gepflegt

Vorkommende Pflanzengesellschaften: ohne Angabe

## Vorkommen an Biotoptypen

1	TF	Typ	HF	F.Anteil
2	BTYP	Biotoptyp		- gesetzl. Grundl.
3	Zusatz	Zusatz zum Biotoptypen		
4	LRT	Lebensraumtyp		
1	1		Ja	100 %
2	WQ	Bodensaurer Eichen-Mischwald (2000)		
4	kein LRT	kein Lebensraumtyp nach FFH-Richtlinie		

## Räumliche Lage

<b>Lagebeschreibung</b>	Südlich vom Rögenweg und Saselbek		
<b>Nachbarnutzung/en</b>			
<b>Rechtswert (X)</b>	575720	<b>Hochwert (Y)</b>	5945712
<b>Bezirk</b>	Wandsbek	<b>Naturraum</b>	Stapelfelder Jungmoränengebiet (702.00)
<b>Stadtteil (OT-Nr.)</b>	Volksdorf (525)	<b>Gemarkung</b>	Volksdorf (540)

# Erhebungsbogen

**B**

<b>Projekt</b>	Biotopkartierung Hamburg, Datenbestand aus FoxPro	<b>Interne Nr.</b>	54871	
		<b>DK5   DK5-GK</b>	<b>7444</b>	7446
		<b>DK5 - Name</b>	Sasel-Ost	
<b>Handlungsbedarf</b>	Nein	<b>Biotop-Nr.   alt</b>	<b>14</b>	14
<b>Bearbeitung</b>	MES	<b>Kartierung</b>	15.08.1995	
<b>Räumliche Abbildung</b>	Fläche	<b>Fläche / Länge [m<sup>2</sup>/m]</b>	45441,6492	
<b>Anzahl Abschnitte</b>	2	<b>Breite (lineare Abb.) [m]</b>		

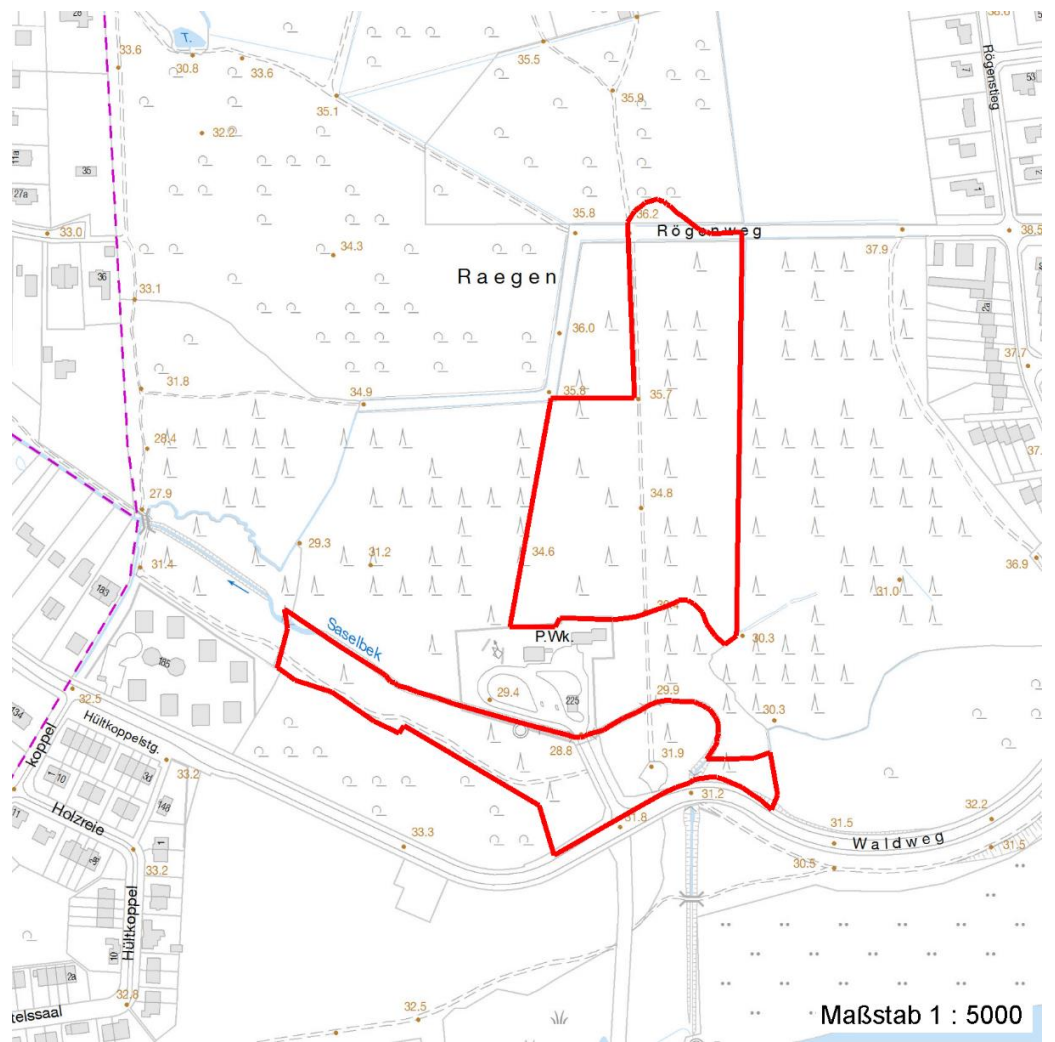
## Räumliche Lage

<b>Digitaler Grünplan</b>	<b>Hafengesamtgebiet</b>	<b>Ramsargebiet</b>	<b>EG-Vogelschutzgeb.</b>
<b>Ausgleichsflächen</b>	<b>Biosphärenreservat</b>	<b>Nationalpark</b>	
<b>NSG / ND / LSG</b>	LSG Duvenstedt, Bergstedt, Lemsahl-Mellingstedt, Volksdorf und Rahlstedt [ HH-2009 / Anteil: 100% ]		

## FFH-GEBIET

### Wasserschutzgebiet

### Karte



## Weitere Erhebungsbögen

Interne Nr.	Interne Nr. Zuordnung	DK5	Biotop-Nr.	Kartierung	Zuordnung	DK5 (GK)	Biotop-Nr. (alt)
54871	54870	7444	14	15.06.1984	K	7446	14
54871	54892	7444	99	30.09.2003	N	7446	111
54871	54975	7444	107	02.10.2003	N	7446	120

Zuordnung: N = nachfolgende Kartierung, K = weitere Kartierungen (zeitlich vorher oder nachher)

# Erhebungsbogen

**B**

<b>Projekt</b>	Biotopkartierung Hamburg, Datenbestand aus FoxPro	<b>Interne Nr.</b>	54871	
		<b>DK5   DK5-GK</b>	<b>7444</b>	7446
<b>Handlungsbedarf</b>	Nein	<b>DK5 - Name</b>	Sasel-Ost	
<b>Bearbeitung</b>	MES	<b>Biotop-Nr.   alt</b>	<b>14</b>	14
<b>Räumliche Abbildung</b>	Fläche	<b>Kartierung</b>	15.08.1995	
<b>Anzahl Abschnitte</b>	2	<b>Fläche / Länge [m<sup>2</sup>/m]</b>	45441,6492	
		<b>Breite (lineare Abb.) [m]</b>		

## Weitere Angaben

Merkmal	Wert
<b>Auswertung</b>	
Gefährdung / Einflüsse	Veränderungen der Artenzusammensetzung.
Wertgesichtspunkte	Dominanz von Laubgehölzen Vorkommen seltener Arten
zoologisch bedeutsame Strukturen	Nasse Mulden
Bedeutung für Tiergruppe	Vögel
Maßnahmen	Weiteres Auslichten zur Förderung der Strauch- und Krautschicht Auslichten notwendig zur Ausbildung eines 3-Stufen-Waldes.

## Teilflächenbeschreibung

<b>Teilflächentyp</b>		<b>Teilflächen-Nr.</b>	1
<b>Biotoptyp</b>	Bodensaurer Eichen-Mischwald (2000)	<b>Biotoptyp</b>	WQ
- <b>Zusatz</b>		- <b>gesetzl. Grundl.</b>	
<b>FFH-LRT</b>	kein Lebensraumtyp nach FFH-Richtlinie	<b>FFH-LRT</b>	kein LRT
<b>Beschreibung</b>		<b>Entw.potential LRT</b>	
		<b>Hauptfläche</b>	Ja
		<b>Flächenanteil</b>	100 %
		<b>FFH-Unters.Fläche</b>	Nein
		<b>Saatgutfläche</b>	Nein

## Weitere Angaben

Merkmal	Wert
<b>Standort, Relief</b>	
Relief	Ebene

## Zeigerwerte der Pflanzenartenliste (Auswertung)

<b>Standort</b>	<b>Belichtung</b>	schattig bis halbschattig	4,2
<b>Boden</b>	<b>Feuchte</b>	frisch und mäßig frisch	5,2
	<b>Stickstoff (N)</b>	mäßig stickstoffarm	4,8
	<b>Reaktion</b>	mäßig sauer bis sauer	4,2
<b>Vegetation</b>	<b>Mahdverträglichkeit</b>	schnittempfindlich bis mäßig schnittverträglich	4,1
<b>Zeigerwerte</b>	<b>Futterwert</b>	sehr geringwertiges Futter	1,8
	<b>Wechselfeuchteanzeiger</b>		4
	<b>Giftpflanzen</b>		3
	<b>Überschw.anzeiger</b>		0

## Pflanzenartenliste

Gruppe / Pflanzenart	MS	M	W	Vs	St	PA	Ph	Sz	VS	V	G	cf	Rote Liste					
													§	HH	ND	SH	D	
<b>Tracheobionta (Gefäßpflanzen)</b>																		
Acer pseudoplatanus (Berg-Ahorn)	7	X		-														
Agrostis capillaris (Rotes Straußgras)	7	X		-														
Anemone nemorosa (Busch-Windröschen)	7	X		-														

# Erhebungsbogen

**B**

<b>Projekt</b>	Biotopkartierung Hamburg, Datenbestand aus FoxPro	<b>Interne Nr.</b>	54871	
		<b>DK5   DK5-GK</b>	<b>7444</b>	7446
<b>Handlungsbedarf</b>	Nein	<b>DK5 - Name</b>	Sasel-Ost	
<b>Bearbeitung</b>	MES	<b>Biotop-Nr.   alt</b>	<b>14</b>	14
<b>Räumliche Abbildung</b>	Fläche	<b>Kartierung</b>	15.08.1995	
<b>Anzahl Abschnitte</b>	2	<b>Fläche / Länge [m<sup>2</sup>/m]</b>	45441,6492	
		<b>Breite (lineare Abb.) [m]</b>		

## Pflanzenartenliste

Gruppe / Pflanzenart	MS	M	W	Vs	St	PA	Ph	Sz	VS	V	G	cf	§	Rote Liste			
														HH	ND	SH	D
Betula pendula (Hänge-Birke)	7	X		-													
Carex canescens (Graue Segge)	7	X		-										3			V
Carex leporina (Hasenfuß-Segge)	7	X		-													
Carex pallescens (Bleiche Segge)	7	X		-										2			3
Cirsium arvense (Acker-Kratzdistel)	7	X		-													
Deschampsia flexuosa (Draht-Schmieele)	7	X		-													
Dryopteris filix-mas (Gewöhnlicher Wurmfarne)	7	X		-													
Fagus sylvatica (Rotbuche)	7	d		-													
Galeobdolon luteum (Echte Goldnessel)	7	X		-												V	
Galium saxatile (Harzer Labkraut)	7	X		-										3			
Hieracium spec. (Habichtskraut)	7	X		-													
Holcus lanatus (Wolliges Honiggras)	7	X		-													
Impatiens parviflora (Kleinblütiges Springkraut)	7	X		-													
Juncus effusus (Flutter-Binse)	7	X		-													
Larix decidua (Europäische Lärche)	7	X		-													
Luzula multiflora (Vielblütige Hainsimse)	7	X		-													V
Maianthemum bifolium (Zweiblättrige Schattenblume)	7	X		-													
Milium effusum (Wald-Fluttergras)	7	X		-													
Moehringia trinervia (Dreinervige Nabelmiere)	7	X		-													
Molinia caerulea (Blaues Pfeifengras)	7	X		-													
Oxalis acetosella (Wald-Sauerklee)	7	X		-													
Picea abies (Gemeine Fichte)	7	X		-													
Poa nemoralis (Hain-Rispengras)	7	X		-													
Populus spec. (Pappel)	7	X		-													
Pteridium aquilinum (Adlerfarn)	7	X		-													
Quercus robur (Stiel-Eiche)	7	X		-													
Quercus rubra (Rot-Eiche)	7	X		-													
Rubus fruticosus agg. (Artengruppe Echte Brombeere)	7	X		-													
Rubus idaeus (Himbeere)	7	X		-													
Rumex acetosa (Großer Sauerampfer)	7	X		-													
Sambucus nigra (Schwarzer Holunder)	7	X		-													
Sambucus racemosa (Trauben-Holunder)	7	X		-													
Scrophularia nodosa (Knotige Braunwurz)	7	X		-													
Trientalis europaea (Siebenstern)	7	X		-													
Urtica dioica (Große Brennnessel)	7	X		-													
Veronica officinalis (Wald-Ehrenpreis)	7	X		-													
														<b>Anzahl Rote Liste Arten</b>		<b>4</b>	<b>3</b>
														<b>Anzahl Arten</b>		<b>39</b>	

MS: Mengensystem; M: Mengenangabe, W: Bewertung der Art (FFH-Monitoring), Vs: Vegetationsschicht, St: Status, PA: Autor Phänologie; Ph: Phänologie, Sz: Soziabilität, VS: Vitalitätssystem; V: Vitalität, G: Geschlecht, cf: unsichere Bestimmung, §: Schutz nach BNatSchG, HH: Rote Liste Hamburg, Nds: Rote Liste Niedersachsen, SH: Rote Liste Schleswig-Holstein, D: Rote Liste Deutschland