

# Erhebungsbogen

**B**

<b>Projekt</b>	Biotopkartierung Hamburg, Datenbestand aus FoxPro	<b>Interne Nr.</b>	54897	
		<b>DK5   DK5-GK</b>	<b>7444</b>	7446
<b>Handlungsbedarf</b>	Nein	<b>DK5 - Name</b>	Sasel-Ost	
<b>Bearbeitung</b>	MES	<b>Biotop-Nr.   alt</b>	<b>12</b>	12
<b>Räumliche Abbildung</b>	Fläche	<b>Kartierung</b>	15.08.1995	
<b>Anzahl Abschnitte</b>	2	<b>Fläche / Länge [m<sup>2</sup>/m]</b>	38434,0654	
		<b>Breite (lineare Abb.) [m]</b>		

**Gesetzlicher Schutz**    **\_ kein gesetzl. Schutz kein gesetzlich geschütztes Biotop**    **Schutz nur teilweise**    **Nein**

**Gesamtbewertung**    7    Besonders wertvoll

- Alter
- Belastungsgrad
- Ökolog. Funktion
- Seltenheit

### Bestandsbeschreibung

Der Biotop (WLE) entspricht im wesentlichen der Kartierung von 1984 von HET.

Kopierter Text aus der Vorkartierung:

Vor einigen Jahren ausgelichteter, mäßig feuchter, bodensaurer Birken-Eichenwald aus hohen Hänge-Birken, Stiel-Eichen, gelegentlich Erlen und stellenweise dichteren, niedrigen Anpflanzungen aus Ahorn, Eiche und Hainbuche. Überall natürlich nachwachsender Holunder, Zitter-Pappel und üppig aufkommendes Brombeergebüsch, daneben häufig Geißblatt, Vogelbeere. Krautschicht besonders auf den noch vom Auslichten zurückgebliebenen Reischighaufen aus hochwachsenden Brennesseln, daneben mit Flatter-Binse, Frauenfarn, Hasenpfoten-Segge, trockene Stellen mit Sauerampfer und Draht-Schmiele, an manchen Stellen Massenbestände des Europäischen Siebensterns. Vorwiegend im Westen mehrere feuchte Senken mit Torfmoospolstern und Igel-Segge. Lebensraum einiger Vogelarten.

Wertstufe 7

Spezielle Nutzungen: Forstliche Nutzung benachbart: Wohngebiet, Wald

Nutzungsintensität: gepflegt

Vorkommende Pflanzengesellschaften: ohne Angabe

### Vorkommen an Biotoptypen

1	TF	Typ	HF	F.Anteil
2	BTYP	Biotoptyp	- gesetzl. Grundl.	
3	Zusatz	Zusatz zum Biotoptypen		
4	LRT	Lebensraumtyp		
1	1		Ja	100 %
2	WQ	Bodensaurer Eichen-Mischwald (2000)		
4	kein LRT	kein Lebensraumtyp nach FFH-Richtlinie		

### Räumliche Lage

<b>Lagebeschreibung</b>	Nördlich vom Rögenweg, an der Saselbek		
<b>Nachbarnutzung/en</b>			
<b>Rechtswert (X)</b>	575805	<b>Hochwert (Y)</b>	5945946
<b>Bezirk</b>	Wandsbek	<b>Naturraum</b>	Stapelfelder Jungmoränengebiet (702.00)
<b>Stadtteil (OT-Nr.)</b>	Volksdorf (525)	<b>Gemarkung</b>	Volksdorf (540)

# Erhebungsbogen

**B**

<b>Projekt</b>	Biotopkartierung Hamburg, Datenbestand aus FoxPro	<b>Interne Nr.</b>	54897	
		<b>DK5   DK5-GK</b>	<b>7444</b>	7446
		<b>DK5 - Name</b>	Sasel-Ost	
<b>Handlungsbedarf</b>	Nein	<b>Biotop-Nr.   alt</b>	<b>12</b>	12
<b>Bearbeitung</b>	MES	<b>Kartierung</b>	15.08.1995	
<b>Räumliche Abbildung</b>	Fläche	<b>Fläche / Länge [m<sup>2</sup>/m]</b>	38434,0654	
<b>Anzahl Abschnitte</b>	2	<b>Breite (lineare Abb.) [m]</b>		

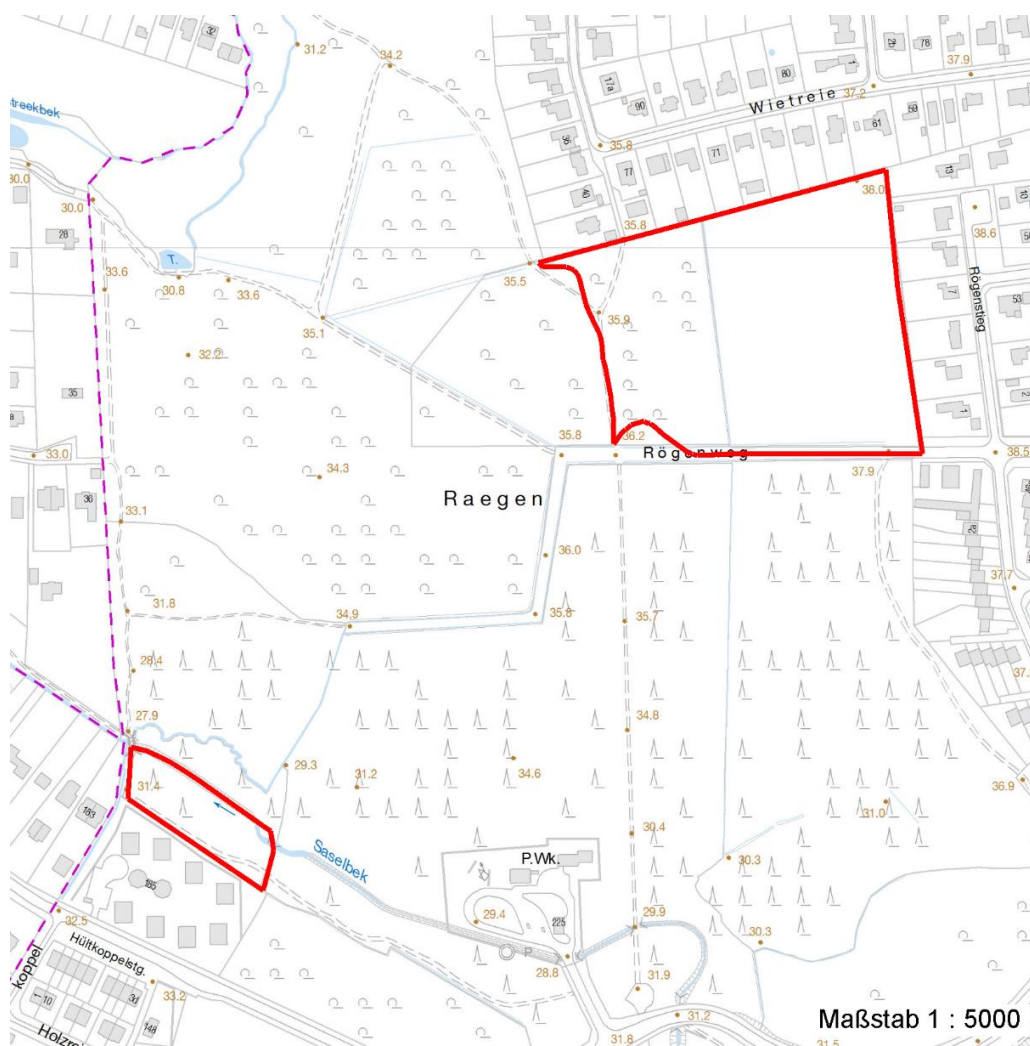
## Räumliche Lage

<b>Digitaler Grünplan</b>	<b>Hafengesamtgebiet</b>	<b>Ramsargebiet</b>	<b>EG-Vogelschutzgeb.</b>
<b>Ausgleichsflächen</b>	<b>Biosphärenreservat</b>	<b>Nationalpark</b>	
<b>NSG / ND / LSG</b>	LSG Duvenstedt, Bergstedt, Lemsahl-Mellingstedt, Volksdorf und Rahlstedt [ HH-2009 / Anteil: 100% ]		

## FFH-GEBIET

### Wasserschutzgebiet

### Karte



## Weitere Erhebungsbögen

Interne Nr.	Interne Nr. Zuordnung	DK5	Biotop-Nr.	Kartierung	Zuordnung	DK5 (GK)	Biotop-Nr. (alt)
54897	54896	7444	12	15.06.1984	K	7446	12
54897	54849	7444	98	26.09.2003	N	7446	110
54897	54892	7444	99	30.09.2003	N	7446	111
54897	55105	7444	106	01.10.2003	N	7446	119

Zuordnung: N = nachfolgende Kartierung, K = weitere Kartierungen (zeitlich vorher oder nachher)

# Erhebungsbogen

**B**

<b>Projekt</b>	Biotopkartierung Hamburg, Datenbestand aus FoxPro	<b>Interne Nr.</b> <b>DK5   DK5-GK</b> <b>DK5 - Name</b>	54897 <b>7444</b> Sasel-Ost	7446
<b>Handlungsbedarf</b>	Nein	<b>Biotop-Nr.   alt</b>	<b>12</b>	12
<b>Bearbeitung</b>	MES	<b>Kartierung</b>	15.08.1995	
<b>Räumliche Abbildung</b>	Fläche	<b>Fläche / Länge [m<sup>2</sup>/m]</b>	38434,0654	
<b>Anzahl Abschnitte</b>	2	<b>Breite (lineare Abb.) [m]</b>		

## Weitere Angaben

Merkmal	Wert
<b>Auswertung</b>	
Gefährdung / Einflüsse	Ablagerung von Muell / Gartenabfaellen
Wertgesichtspunkte	Dominanz von Laubgehölzen Spontane Schlingpflanzenvegetation Vorkommen seltener Arten Strukturvielfalt Artenreich artenreiche Ausprägung
zoologisch bedeutsame Strukturen	Blütenreiche Fluren
Bedeutung für Tiergruppe	Vögel
Maßnahmen	Beseitigen von Muell, Gartenabfaellen u.a

## Teilflächenbeschreibung

<b>Teilflächentyp</b>		<b>Teilflächen-Nr.</b>	1
<b>Biotoptyp</b>	Bodensaurer Eichen-Mischwald (2000)	<b>Biotoptyp</b>	WQ
- <b>Zusatz</b>		- <b>gesetzl. Grundl.</b>	
<b>FFH-LRT</b>	kein Lebensraumtyp nach FFH-Richtlinie	<b>FFH-LRT</b>	kein LRT
<b>Beschreibung</b>		<b>Entw.potential LRT</b>	
		<b>Hauptfläche</b>	Ja
		<b>Flächenanteil</b>	100 %
		<b>FFH-Unters.Fläche</b>	Nein
		<b>Saatgutfläche</b>	Nein

## Weitere Angaben

Merkmal	Wert
<b>Standort, Relief</b>	
Relief	Ebene

## Zeigerwerte der Pflanzenartenliste (Auswertung)

<b>Standort</b>	<b>Belichtung</b>	halbsonnig	6,9
<b>Boden</b>	<b>Feuchte</b>	mäßig feucht und wechselfeucht	5,6
	<b>Stickstoff (N)</b>	mäßig stickstoffarm	5,1
	<b>Reaktion</b>	mäßig sauer bis sauer	4,5
<b>Vegetation</b>	<b>Mahdverträglichkeit</b>	schnittempfindlich bis mäßig schnittverträglich	4,2
<b>Zeigerwerte</b>	<b>Futterwert</b>	sehr geringwertiges Futter	1,7
	<b>Wechselfeuchteanzeiger</b>		8
	<b>Giftpflanzen</b>		2
	<b>Überschw.anzeiger</b>		3

## Pflanzenartenliste

Gruppe / Pflanzenart	MS	M	W	Vs	St	PA	Ph	Sz	VS	V	G	cf	§	Rote Liste			
														HH	ND	SH	D
Tracheobionta (Gefäßpflanzen)																	

# Erhebungsbogen

**B**

<b>Projekt</b>	Biotopkartierung Hamburg, Datenbestand aus FoxPro	<b>Interne Nr.</b> DK5   DK5-GK	54897 <b>7444</b>	7446
<b>Handlungsbedarf</b>	Nein	<b>DK5 - Name</b>	Sasel-Ost	
<b>Bearbeitung</b>	MES	<b>Biotop-Nr.   alt</b>	<b>12</b>	12
<b>Räumliche Abbildung</b>	Fläche	<b>Kartierung</b>	15.08.1995	
<b>Anzahl Abschnitte</b>	2	<b>Fläche / Länge [m²/m]</b>	38434,0654	
		<b>Breite (lineare Abb.) [m]</b>		

## Pflanzenartenliste

Gruppe / Pflanzenart	MS	M	W	Vs	St	PA	Ph	Sz	VS	V	G	cf	§	Rote Liste				
														HH	ND	SH	D	
Acer pseudoplatanus (Berg-Ahorn)	7	X		-														
Ajuga reptans (Kriechender Günsel)	7	X		-														
Alnus glutinosa (Schwarz-Erle)	7	X		-														
Athyrium filix-femina (Gewöhnlicher Frauenfarn)	7	X		-														
Betula pendula (Hänge-Birke)	7	d		-														
Calamagrostis canescens (Sumpf-Reitgras)	7	X		-														
Carex canescens (Graue Segge)	7	X		-											3		V	
Carex echinata (Stern-Segge)	7	X		-											2		2	
Carex leporina (Hasenfuß-Segge)	7	X		-														
Carex remota (Winkel-Segge)	7	X		-														
Carpinus betulus (Hainbuche)	7	X		-														
Deschampsia cespitosa (Rasen-Schmiele)	7	X		-														
Deschampsia flexuosa (Draht-Schmiele)	7	X		-														
Digitalis purpurea (Roter Fingerhut)	7	X		-														
Dryopteris filix-mas (Gewöhnlicher Wurmfarne)	7	X		-														
Frangula alnus (Faulbaum)	7	X		-														
Galeobdolon luteum (Echte Goldnessel)	7	X		-												V		
Galium aparine (Kletten-Labkraut)	7	X		-														
Glechoma hederacea (Gundermann)	7	X		-														
Hedera helix (Efeu)	7	X		-														
Holcus lanatus (Wolliges Honiggras)	7	X		-														
Holcus mollis (Weiches Honiggras)	7	X		-														
Humulus lupulus (Hopfen)	7	X		-														
Hypericum perforatum (Echtes Johanniskraut)	7	X		-														
Impatiens parviflora (Kleinblütiges Springkraut)	7	X		-														
Juncus tenuis (Zarte Binse)	7	X		-														
Lonicera periclymenum (Wald-Geißblatt)	7	X		-														
Luzula multiflora (Vielblütige Hainsimse)	7	X		-														V
Lysimachia vulgaris (Gewöhnlicher Gilbweiderich)	7	X		-														
Maianthemum bifolium (Zweiblättrige Schattenblume)	7	X		-														
Milium effusum (Wald-Flattergras)	7	X		-														
Moehringia trinervia (Dreinerlige Nabelmiere)	7	X		-														
Molinia caerulea (Blaues Pfeifengras)	7	X		-														
Oxalis acetosella (Wald-Sauerklee)	7	X		-														
Phalaris arundinacea (Rohr-Glanzgras)	7	X		-														
Poa trivialis (Gewöhnliches Rispengras)	7	X		-														
Polygonatum multiflorum (Vielblütige Weißwurz)	7	X		-														
Populus tremula (Zitter-Pappel)	7	X		-														
Quercus robur (Stiel-Eiche)	7	d		-														
Ranunculus flammula (Brennender Hahnenfuß)	7	X		-														V
Rubus fruticosus agg. (Artengruppe Echte Brombeere)	7	d		-														
Rubus idaeus (Himbeere)	7	X		-														
Rumex acetosella (Kleiner Sauerampfer)	7	X		-														
Rumex obtusifolius (Stumpfbältriger Ampfer)	7	X		-														
Sambucus nigra (Schwarzer Holunder)	7	X		-														
Silene dioica (Rote Lichtnelke)	7	X		-														

# Erhebungsbogen

# B

<b>Projekt</b>	Biotopkartierung Hamburg, Datenbestand aus FoxPro	<b>Interne Nr.</b>	54897	
		<b>DK5   DK5-GK</b>	<b>7444</b>	7446
<b>Handlungsbedarf</b>	Nein	<b>DK5 - Name</b>	Sasel-Ost	
<b>Bearbeitung</b>	MES	<b>Biotop-Nr.   alt</b>	<b>12</b>	12
<b>Räumliche Abbildung</b>	Fläche	<b>Kartierung</b>	15.08.1995	
<b>Anzahl Abschnitte</b>	2	<b>Fläche / Länge [m<sup>2</sup>/m]</b>	38434,0654	
		<b>Breite (lineare Abb.) [m]</b>		

Pflanzenartenliste														Rote Liste			
Gruppe / Pflanzenart	MS	M	W	Vs	St	PA	Ph	Sz	VS	V	G	cf	§	HH	ND	SH	D
Sorbus aucuparia (Eberesche)	7	X		-													
Teucrium scorodonia (Salbei-Gamander)	7	X		-										2		2	
Trientalis europaea (Siebenstern)	7	X		-													
Urtica dioica (Große Brennessel)	7	X		-													
Viola palustris (Sumpf-Veilchen)	7	X		-										2		3	
<b>Bryophyta (Moose)</b>																	
Sphagnum spec. (Torfmoos)	7	X		-													
<b>Anzahl Rote Liste Arten</b>														<b>5</b>	<b>6</b>		
<b>Anzahl Arten</b>														<b>52</b>			

MS: Mengensystem; M: Mengenangabe, W: Bewertung der Art (FFH-Monitoring), Vs: Vegetationsschicht, St: Status, PA: Autor Phänologie; Ph: Phänologie, Sz: Soziabilität, VS: Vitalitätssystem; V: Vitalität, G: Geschlecht, cf: unsichere Bestimmung, §: Schutz nach BNatSchG, HH: Rote Liste Hamburg, Nds: Rote Liste Niedersachsen, SH: Rote Liste Schleswig-Holstein, D: Rote Liste Deutschland