

Erhebungsbogen

B

Projekt	Biotopkartierung Hamburg	Interne Nr.	55227	
		DK5 DK5-GK	7444	7446
Handlungsbedarf	Nein	DK5 - Name	Sasel-Ost	
Bearbeitung	BEG	Biotop-Nr. alt	127	142
Räumliche Abbildung	Fläche	Kartierung	03.10.2011	
Anzahl Abschnitte	1	Fläche / Länge [m²/m]	510,0446	
		Breite (lineare Abb.) [m]		

Gesetzlicher Schutz § 30 (2) 1.2 Natürliche oder naturnahe stehende Gewässer **Schutz nur teilweise** **Nein**

Gesamtbewertung	6 Wertvoll
– Alter	6 Biotop mittleren Alters, 50 bis 100 Jahre
– Belastungsgrad	5 Flächenhaft mittlere oder örtlich starke Belastung
– Ökolog. Funktion	6 Hohe Bedeutung in einem Biotopkomplex, für den lokalen Biotopverbund oder als Puffer
– Seltenheit	5 Seltener Biotoptyp, floristisch stark verarmt, ohne seltener Pflges. od. verbr. artenreicher Biotoptyp

Bestandsbeschreibung

Naturnahes Stillgewässer auf einem Privatgrundstück, Das Gewässer ist stellenweise von Erlen umgeben und beschattet, die Ufervegetation ist von Iris, Mädesüß, Blutweiderich und einigen Zierpflanzen gebildet. Wasservegetation war nicht erkennbar ausgeprägt, ein Algenfilm war erkennbar. Stellenweise sind die Ufer steil.

Vorkommen an Biotoptypen

1	TF	Typ	HF	F.Anteil
2	BTYP	Biotoptyp		- gesetzl. Grundl.
3	Zusatz	Zusatz zum Biotoptypen		
4	LRT	Lebensraumtyp		
1	1		Ja	100 %
2	SEZ	Sonstiges, naturnahes, nährstoffreiches Kleingewässer (2000)		
4	kein LRT	kein Lebensraumtyp nach FFH-Richtlinie		

Räumliche Lage

Lagebeschreibung	Straße, Garten, Bebauung		
Nachbarnutzung/en	StraÙe, Garten, Bebauung		
Rechtswert (X)	574523	Hochwert (Y)	5945893
Bezirk	Wandsbek	Naturraum	Stapelfelder Jungmoränengebiet (702.00)
Stadtteil (OT-Nr.)	Sasel (518)	Gemarkung	Sasel (539)
Digitaler Grünplan	<input type="checkbox"/> Hafengesamtgebiet	<input type="checkbox"/> Ramsargebiet	<input type="checkbox"/> EG-Vogelschutzgeb.
Ausgleichsflächen NSG / ND / LSG	<input type="checkbox"/> Biosphärenreservat	<input type="checkbox"/> Nationalpark	<input type="checkbox"/>
FFH-GEBIET			
Wasserschutzgebiet			

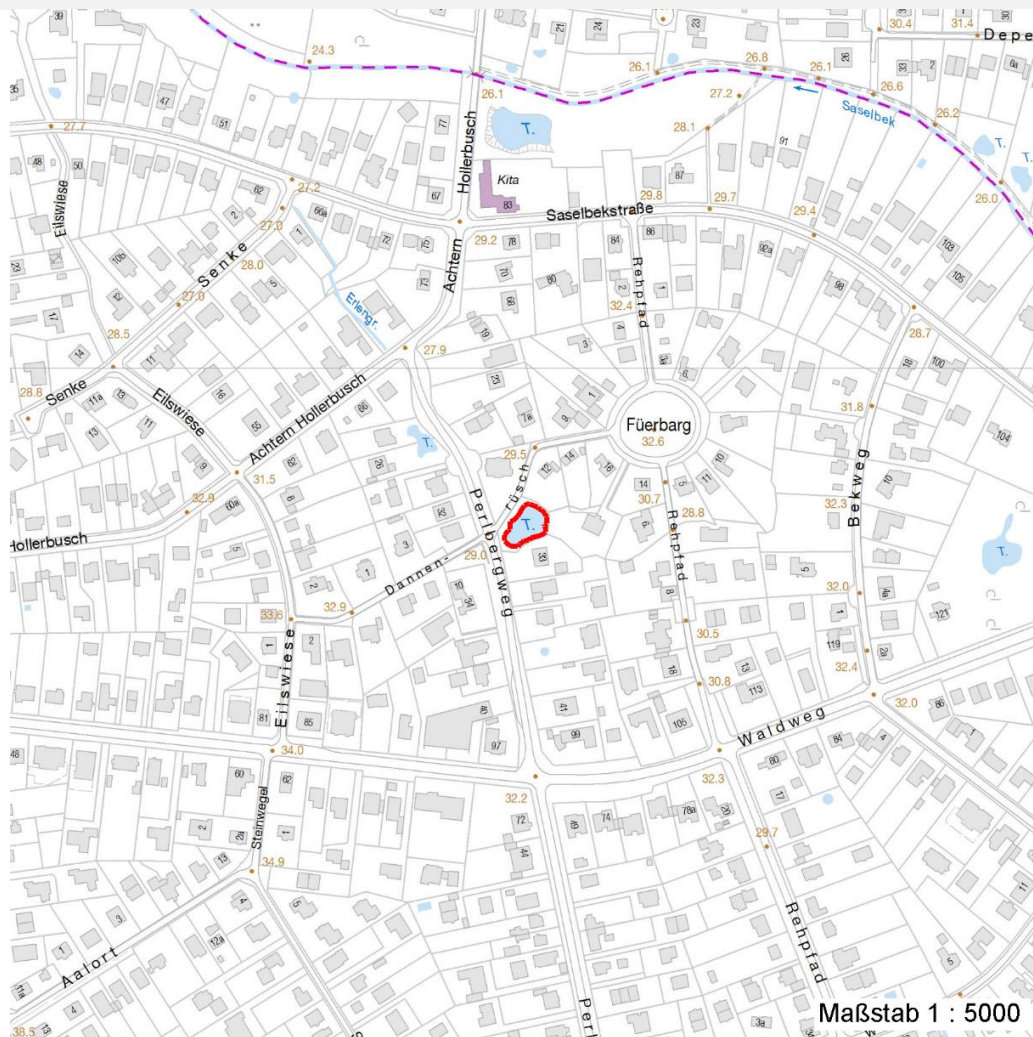
Erhebungsbogen

B

Projekt	Biotopkartierung Hamburg	Interne Nr.	55227	
		DK5 DK5-GK	7444	7446
		DK5 - Name	Sasel-Ost	
Handlungsbedarf	Nein	Biotop-Nr. alt	127	142
Bearbeitung	BEG	Kartierung	03.10.2011	
Räumliche Abbildung	Fläche	Fläche / Länge [m²/m]	510,0446	
Anzahl Abschnitte	1	Breite (lineare Abb.) [m]		

Räumliche Lage

Karte



Weitere Erhebungsbögen

Interne Nr.	Interne Nr. Zuordnung	DK5	Biotop-Nr.	Kartierung	Zuordnung	DK5 (GK)	Biotop-Nr. (alt)
55227	54830	7444	172	30.09.2003	<	7446	10048

Zuordnung: N = nachfolgende Kartierung, K = weitere Kartierungen (zeitlich vorher oder nachher)

Foto

Interne Nr.	Index	Dateiname	Aufnahmerichtung
20032	0	7444_127_031011_1.JPG	Osten

Weitere Angaben

Merkmal	Wert
Auswertung	
Bedeutung für Tiergruppe	Libellen Amphibien

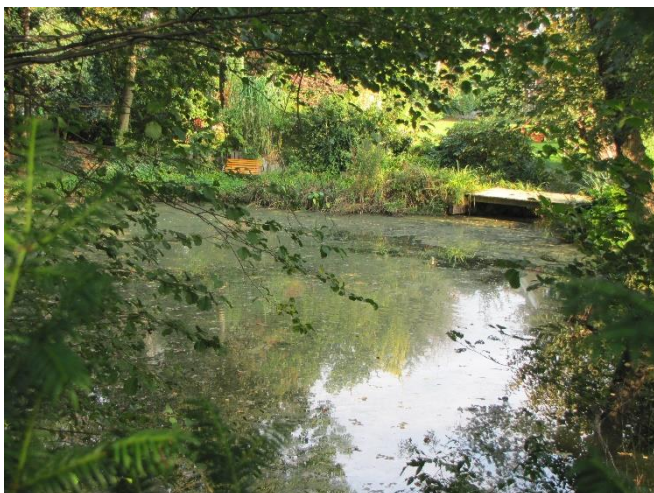
Erhebungsbogen

B

Projekt	Biotopkartierung Hamburg	Interne Nr.	55227	
		DK5 DK5-GK	7444	7446
Handlungsbedarf	Nein	DK5 - Name	Sasel-Ost	
Bearbeitung	BEG	Biotop-Nr. alt	127	142
Räumliche Abbildung	Fläche	Kartierung	03.10.2011	
Anzahl Abschnitte	1	Fläche / Länge [m²/m]	510,0446	
		Breite (lineare Abb.) [m]		

Foto

Fotodatei	7444_127_031011_1.JPG	Fotodatei	
Bildbeschreibung	Kleingewässer auf Privatgrundstück	Bildbeschreibung	
Aufnahmerichtung	Osten	Aufnahmerichtung	



Teilflächenbeschreibung

Teilflächentyp		Teilflächen-Nr.	1
Biotoptyp	Sonstiges, naturnahes, nährstoffreiches Kleingewässer (2000)	Biotoptyp	SEZ
- Zusatz		- gesetzl. Grundl.	
FFH-LRT	kein Lebensraumtyp nach FFH-Richtlinie	FFH-LRT	kein LRT
Beschreibung		Entw.potential LRT	
		Hauptfläche	Ja
		Flächenanteil	100 %
		FFH-Unters.Fläche	Nein
		Saatgutfläche	Nein

Zeigerwerte der Pflanzenartenliste (Auswertung)

Standort	Belichtung	halbsonnig bis halbschattig	5,9
Boden	Feuchte	sehr naß	8,7
	Stickstoff (N)	mäßig stickstoffarm bis stickstoffreich	6
	Reaktion	schwach sauer	6
Vegetation	Mahdverträglichkeit	schnittempfindlich (nur Herbstschnitt vertragend)	2,6
Zeigerwerte	Futterwert	fast wertloses Futter	1,3
	Wechselfeuchteanzeiger		1
	Giftpflanzen		1
	Überschw.anzeiger		2

Erhebungsbogen

B

Projekt	Biotopkartierung Hamburg		Interne Nr.	55227	
			DK5 DK5-GK	7444	7446
Handlungsbedarf	Nein		DK5 - Name	Sasel-Ost	
Bearbeitung	BEG	Kopie	Biotop-Nr. alt	127	142
Räumliche Abbildung	Fläche		Kartierung	03.10.2011	
Anzahl Abschnitte	1		Fläche / Länge [m²/m]	510,0446	
			Breite (lineare Abb.) [m]		

Pflanzenartenliste

Gruppe / Pflanzenart	MS	M	W	Vs	St	PA	Ph	Sz	VS	V	G	cf	Rote Liste						
													§	HH	ND	SH	D		
Tracheobionta (Gefäßpflanzen)																			
Alnus glutinosa (Schwarz-Erle)	7	h		-	-														
Filipendula ulmaria (Mädesüß)	7	z		-	-														
Iris pseudacorus (Gelbe Schwertlilie)	7	z		-	-												b		
Lythrum salicaria (Blut-Weiderich)	7	z		-	-														
Anzahl Rote Liste Arten																			
Anzahl Arten																		4	

MS: Mengensystem; M: Mengenangabe, W: Bewertung der Art (FFH-Monitoring), Vs: Vegetationsschicht, St: Status, PA: Autor Phänologie; Ph: Phänologie, Sz: Soziabilität, VS: Vitalitätssystem; V: Vitalität, G: Geschlecht, cf: unsichere Bestimmung, §: Schutz nach BNatSchG, HH: Rote Liste Hamburg, Nds: Rote Liste Niedersachsen, SH: Rote Liste Schleswig-Holstein, D: Rote Liste Deutschland