

Erhebungsbogen

B

Projekt	Biotopkartierung Hamburg	Interne Nr.	55136
		DK5 DK5-GK	7444 7446
Handlungsbedarf	Nein	DK5 - Name	Sasel-Ost
Bearbeitung	BEG	Biotop-Nr. alt	122 137
Räumliche Abbildung	Fläche	Kartierung	26.06.2011
Anzahl Abschnitte	1	Fläche / Länge [m²/m]	2719,4391
		Breite (lineare Abb.) [m]	

Gesetzlicher Schutz **_ kein gesetzl. Schutz kein gesetzlich geschütztes Biotop** **Schutz nur teilweise** **Nein**

Gesamtbewertung	6	Wertvoll
– Alter	5	Biotop mittleren Alters, 20 bis 50 Jahre
– Belastungsgrad	6	Flächenhaft geringe oder örtlich stärkere oder Vorbelastung mit deutlichem Einfluß
– Ökolog. Funktion	6	Hohe Bedeutung in einem Biotopkomplex, für den lokalen Biotopverbund oder als Puffer
– Seltenheit	6	Seltener Biotoptyp, ohne seltene oder bedrohte Pflges., ungesättigtes Artenspektrum, reliktsische RL-Arten

Bestandsbeschreibung

Feuchte Ruderalflur auf einer Lichtung, die Fläche wurde vor längerer Zeit beweidet. Große Brennnessel und Klettenlabkraut, regelmäßig finden sich Feuchtezeiger wie Pfennigkraut, Kohl- oder Sumpfkatzdistel. Eine Pflegebewirtschaftung scheint es für die Fläche zur Zeit nicht zu geben. Gelegentliche Mahd der Fläche könnte ihren Wert u.a. für Insekten erhalten.

Vorkommen an Biotoptypen

1	TF	Typ	HF	F.Anteil
2	BTYP	Biotoptyp		- gesetzl. Grundl.
3	Zusatz	Zusatz zum Biotoptypen		
4	LRT	Lebensraumtyp		
1	1		Ja	100 %
2	AKF	Halbruderale Gras- und Staudenflur feuchter Standorte (2000)		

Räumliche Lage

Lagebeschreibung	nördlich Waldweg und östlich der Saselbek		
Nachbarnutzung/en	Wald		
Rechtswert (X)	575858	Hochwert (Y)	5945570
Bezirk	Wandsbek	Naturraum	Stapelfelder Jungmoränengebiet (702.00)
Stadtteil (OT-Nr.)	Volksdorf (525)	Gemarkung	Volksdorf (540)
Digitaler Grünplan	<input type="checkbox"/> Hafengesamtgebiet	<input type="checkbox"/> Ramsargebiet	<input type="checkbox"/> EG-Vogelschutzgeb.
Ausgleichsflächen NSG / ND / LSG	<input type="checkbox"/> Biosphärenreservat	<input type="checkbox"/> Nationalpark	<input type="checkbox"/>
FFH-GEBIET	LSG Duvenstedt, Bergstedt, Lemsahl-Mellingstedt, Volksdorf und Rahlstedt [HH-2009 / Anteil: 100%]		
Wasserschutzgebiet			

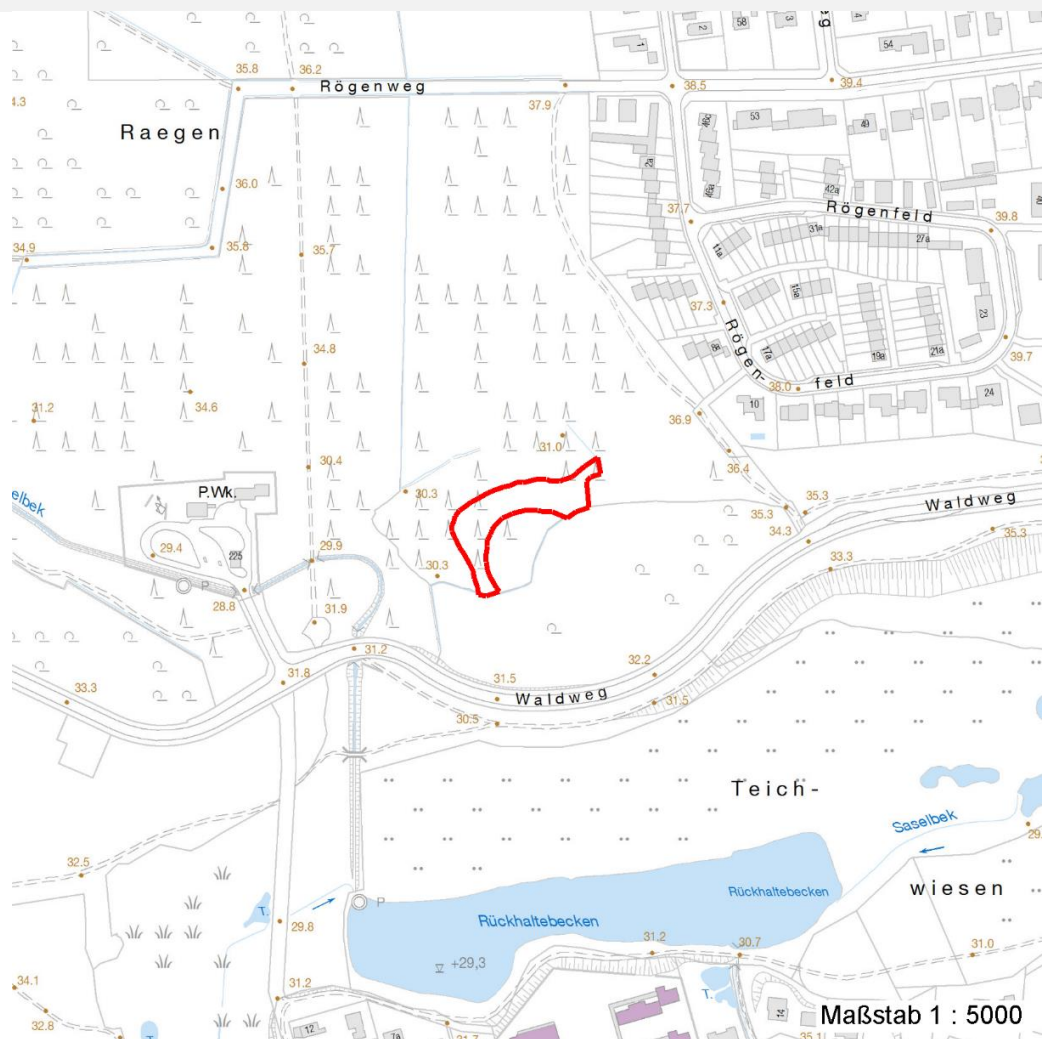
Erhebungsbogen

B

Projekt	Biotopkartierung Hamburg	Interne Nr.	55136
		DK5 DK5-GK	7444 7446
		DK5 - Name	Sasel-Ost
Handlungsbedarf	Nein	Biotop-Nr. alt	122 137
Bearbeitung	BEG	Kartierung	26.06.2011
Räumliche Abbildung	Fläche	Fläche / Länge [m²/m]	2719,4391
Anzahl Abschnitte	1	Breite (lineare Abb.) [m]	

Räumliche Lage

Karte



Weitere Erhebungsbögen

Interne Nr.	Interne Nr. Zuordnung	DK5	Biotop-Nr.	Kartierung	Zuordnung	DK5 (GK)	Biotop-Nr. (alt)
55136	55137	7444	180	24.08.2003	=	7446	10057

Zuordnung: N = nachfolgende Kartierung, K = weitere Kartierungen (zeitlich vorher oder nachher)

Foto

Interne Nr.	Index	Dateiname	Aufnahmerichtung
19588	0	7444_122_260611_1.JPG	
19589	0	7444_122_260611_2.JPG	Westen

Weitere Angaben

Merkmal	Wert
Auswertung	
Bedeutung für Tiergruppe	Insekten, allgemein

Erhebungsbogen

B

Projekt	Biotopkartierung Hamburg	Interne Nr.	55136
		DK5 DK5-GK	7444 7446
Handlungsbedarf	Nein	DK5 - Name	Sasel-Ost
Bearbeitung	BEG	Biotop-Nr. alt	122 137
Räumliche Abbildung	Fläche	Kartierung	26.06.2011
Anzahl Abschnitte	1	Fläche / Länge [m²/m]	2719,4391
		Breite (lineare Abb.) [m]	

Weitere Angaben

Merkmal	Wert
Maßnahmen	Fechtigkeit der Fläche erhöhen. Gelegentliche Mahd mit Abtransport des Mähgutes

Foto

Fotodatei	7444_122_260611_1.JPG	Fotodatei	7444_122_260611_2.JPG
Bildbeschreibung	Übersehenes Knabenkraut in feuchter Ruderalflur, Grünlandbrache auf Waldlichtung	Bildbeschreibung	Feuchte, ruderale Hochstaudenflur auf ehemaligem Grünland, Waldlichtung
Aufnahmerichtung		Aufnahmerichtung	Westen



Teilflächenbeschreibung

Teilflächentyp	Halbruderale Gras- und Staudenflur feuchter Standorte (2000)	Teilflächen-Nr.	1
Biotoptyp		Biotoptyp	AKF
- Zusatz		- gesetzl. Grundl.	
FFH-LRT		FFH-LRT	
Beschreibung		Entw.potential LRT	
		Hauptfläche	Ja
		Flächenanteil	100 %
		FFH-Unters.Fläche	Nein
		Saatgutfläche	Nein

Erhebungsbogen

B

Projekt	Biotopkartierung Hamburg	Interne Nr.	55136
		DK5 DK5-GK	7444 7446
Handlungsbedarf	Nein	DK5 - Name	Sasel-Ost
Bearbeitung	BEG	Biotop-Nr. alt	122 137
Räumliche Abbildung	Fläche	Kartierung	26.06.2011
Anzahl Abschnitte	1	Fläche / Länge [m²/m]	2719,4391
		Breite (lineare Abb.) [m]	

Zeigerwerte der Pflanzenartenliste (Auswertung)

Standort	Belichtung	halbsonnig	6,6
Boden	Feuchte	feucht	6,8
	Stickstoff (N)	stickstoffreich	6,7
	Reaktion	schwach sauer	6
Vegetation	Mahdverträglichkeit	schnittempfindlich bis mäßig schnittverträglich	4
Zeigerwerte	Futterwert	sehr geringwertiges Futter	1,7
	Wechselfeuchteanzeiger		7
	Giftpflanzen		1
	Überschw.anzeiger		2

Pflanzenartenliste

Gruppe / Pflanzenart	MS	M	W	Vs	St	PA	Ph	Sz	VS	V	G	cf	§	Rote Liste			
														HH	ND	SH	D
Tracheobionta (Gefäßpflanzen)																	
Acer pseudoplatanus (Berg-Ahorn)	7	w		-	-												
Alopecurus pratensis (Wiesen-Fuchsschwanz)	7	z		-	-												
Carex riparia (Ufer-Segge)	7	w		-	-												
Cirsium oleraceum (Kohl-Kratzdistel)	7	w		-	-												
Cirsium palustre (Sumpf-Kratzdistel)	7	h		-	-												
Dactylorhiza maculata maculata (Geflecktes Knabenkraut)	7	w		-	-										3 2 3		
Dactylorhiza praetermissa (Übersehenes Knabenkraut)	7	w		-	-								b	1 3 R V			
Deschampsia cespitosa (Rasen-Schmiele)	7	z		-	-												
Equisetum fluviatile (Teich-Schachtelhalm)	7	w		-	-												
Galium aparine (Kletten-Labkraut)	7	h		-	-												
Juncus effusus (Flatter-Binse)	7	w		-	-												
Lathyrus pratensis (Wiesen-Platterbse)	7	w		-	-												
Lotus pedunculatus (Sumpf-Hornklee)	7	w		-	-										V		
Lychnis flos-cuculi (Kuckucks-Lichtnelke)	7	w		-	-										3		
Lysimachia nummularia (Pfennigkraut)	7	z		-	-												
Lysimachia vulgaris (Gewöhnlicher Gilbweiderich)	7	z		-	-												
Mentha aquatica (Wasser-Minze)	7	w		-	-												
Myosotis scorpioides (Sumpf-Vergissmeinnicht)	7	z		-	-										V		
Potentilla anserina (Gänse-Fingerkraut)	7	w		-	-												
Scirpus sylvaticus (Wald-Simse)	7	z		-	-										V		
Urtica dioica (Große Brennessel)	7	d		-	-												
Anzahl Rote Liste Arten														1	2	6	2
Anzahl Arten														21			

MS: Mengensystem; M: Mengenangabe, W: Bewertung der Art (FFH-Monitoring), Vs: Vegetationsschicht, St: Status, PA: Autor Phänologie; Ph: Phänologie, Sz: Soziabilität, VS: Vitalitätssystem; V: Vitalität, G: Geschlecht, cf: unsichere Bestimmung, §: Schutz nach BNatSchG, HH: Rote Liste Hamburg, Nds: Rote Liste Niedersachsen, SH: Rote Liste Schleswig-Holstein, D: Rote Liste Deutschland