

Erhebungsbogen

B

Projekt	Biotopkartierung Hamburg	Interne Nr.	55003
		DK5 DK5-GK	7444 7446
Handlungsbedarf	Nein	DK5 - Name	Sasel-Ost
Bearbeitung	BEG	Biotop-Nr. alt	121 136
Räumliche Abbildung	Fläche	Kartierung	03.10.2011
Anzahl Abschnitte	1	Fläche / Länge [m²/m]	11477,0861
		Breite (lineare Abb.) [m]	

Gesetzlicher Schutz § 30 (2) 4.1 Bruchwälder **Schutz nur teilweise** Ja

Gesamtbewertung	6 Wertvoll
– Alter	6 Biotop mittleren Alters, 50 bis 100 Jahre
– Belastungsgrad	6 Flächenhaft geringe oder örtlich stärkere oder Vorbelastung mit deutlichem Einfluß
– Ökolog. Funktion	7 Sehr hohe Bedeutung in einem Biotopkomplex, für den lokalen Biotopverbund oder als Puffer
– Seltenheit	6 Seltener Biotoptyp, ohne seltene oder bedrohte Pflges., ungesättigtes Artenspektrum, reliktsische RL-Arten

Bestandsbeschreibung

Teilweise entwässerter bzw. degenerierter Erlenbruchwald. Schawrzerlen sind in der Baumschicht prägend. Der Bruchwald fusst auf Niedermoortorf und umgibt ein Stillgewässer mit zur Zeit relativ hohem Wasserstand.

Die Krautschicht wird überwiegend von Gundermann, Bach-Nelkenwurz, Winkelsegge und stellenweise Rasenschmiere gebildet, es tritt auch Gartengoldnessel auf. Eine Strauchschicht besteht nur sehr sporadisch, meist randlich oder erhöht.

Als Landlebensraum für Amphibien von hoher Bedeutung da direkt an Gewässer angrenzend

Vorkommen an Biotoptypen

1	TF	Typ	HF	F.Anteil
2	BTYP	Biotoptyp		- gesetzl. Grundl.
3	Zusatz	Zusatz zum Biotoptypen		
4	LRT	Lebensraumtyp		
1	1		Ja	60 %
2	WBE	Erlen- und Birkenbruchwald nährstoffreicher Standorte (2000)		
1	2			40 %
2	WBX	Entwässerter, degenerierter (Erlen-)Bruchwald (2000)		

Räumliche Lage

Lagebeschreibung	Straße, Bebauung, Wanderweg, Trampelpfade, Gewässer		
Nachbarnutzung/en	575146	Hochwert (Y)	5945356
Rechtswert (X)		Naturraum	Stapelfelder Jungmoränengebiet (702.00)
Bezirk	Wandsbek	Gemarkung	Sasel (539)
Stadtteil (OT-Nr.)	Sasel (518)	Ramsargebiet	EG-Vogelschutzgeb.
Digitaler Grünplan	<input type="checkbox"/> Hafengesamtgebiet	<input type="checkbox"/>	<input type="checkbox"/>
Ausgleichsflächen	<input type="checkbox"/> Biosphärenreservat	<input type="checkbox"/> Nationalpark	<input type="checkbox"/>
NSG / ND / LSG	LSG Wandsbeker Geest [HH-2045 / Anteil: 99%]		
FFH-GEBIET			
Wasserschutzgebiet			

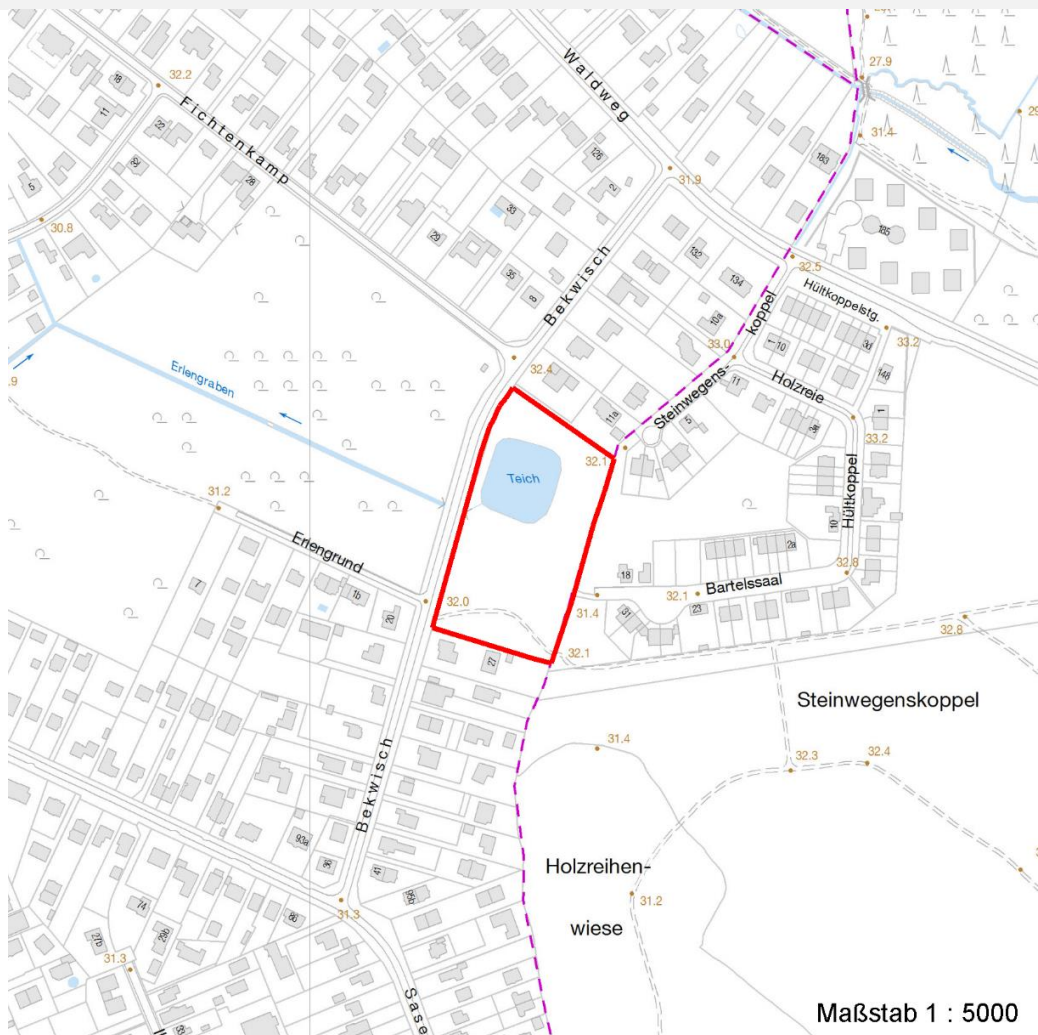
Erhebungsbogen

B

Projekt	Biotopkartierung Hamburg	Interne Nr.	55003
		DK5 DK5-GK	7444 7446
		DK5 - Name	Sasel-Ost
Handlungsbedarf	Nein	Biotop-Nr. alt	121 136
Bearbeitung	BEG	Kartierung	03.10.2011
Räumliche Abbildung	Fläche	Fläche / Länge [m²/m]	11477,0861
Anzahl Abschnitte	1	Breite (lineare Abb.) [m]	

Räumliche Lage

Karte



Foto

Interne Nr.	Index	Dateiname	Aufnahmerichtung
19420	0	7444_121_031011_1.JPG	

Weitere Angaben

Merkmal	Wert
Auswertung	
Wertgesichtspunkte	Pufferfunktion für Gewässer (Abschirmung zu Straße, Bebauung, Wege) Wichtiger Landlebensraum für Amphibien
Bedeutung für Tiergruppe	Amphibien, Sommerquartiere Amphibien, Überwinterungsbiotop
Zielvorgaben	Erhalt bzw. Erhöhung des Wasserstandes um den Bruchwald und den Boden zu erhalten.

Erhebungsbogen

B

Projekt	Biotopkartierung Hamburg	Interne Nr.	55003
		DK5 DK5-GK	7444 7446
Handlungsbedarf	Nein	DK5 - Name	Sasel-Ost
Bearbeitung	BEG	Biotop-Nr. alt	121 136
Räumliche Abbildung	Fläche	Kartierung	03.10.2011
Anzahl Abschnitte	1	Fläche / Länge [m²/m]	11477,0861
		Breite (lineare Abb.) [m]	

Foto

Fotodatei 7444_121_031011_1.JPG
Bildbeschreibung Feuchter Erlenwald östlich Beekwisch

Fotodatei
Bildbeschreibung

Aufnahmerichtung

Aufnahmerichtung



Teilflächenbeschreibung

Teilflächentyp		Teilflächen-Nr.	1
Biotoptyp	Erlen- und Birkenbruchwald nährstoffreicher Standorte (2000)	Biotoptyp	WBE
- Zusatz		- gesetzl. Grundl.	
FFH-LRT		FFH-LRT	
Beschreibung		Entw.potential LRT	
		Hauptfläche	Ja
		Flächenanteil	60 %
		FFH-Unters.Fläche	Nein
		Saatgutfläche	Nein

Zeigerwerte der Pflanzenartenliste (Auswertung)

Standort	Belichtung	halbschattig	5,2
Boden	Feuchte	feucht	7,4
	Stickstoff (N)	mäßig stickstoffarm bis stickstoffreich	5,7
	Reaktion	mäßig sauer	5,5
Vegetation	Mahdverträglichkeit	schnittempfindlich bis mäßig schnittverträglich	3,6
Zeigerwerte	Futterwert	sehr geringwertiges Futter	1,7
	Wechselfeuchteanzeiger		4
	Giftpflanzen		1
	Überschw.anzeiger		1

Erhebungsbogen

B

Projekt	Biotopkartierung Hamburg	Interne Nr.	55003
		DK5 DK5-GK	7444 7446
Handlungsbedarf	Nein	DK5 - Name	Sasel-Ost
Bearbeitung	BEG	Biotop-Nr. alt	121 136
Räumliche Abbildung	Fläche	Kartierung	03.10.2011
Anzahl Abschnitte	1	Fläche / Länge [m²/m]	11477,0861
		Breite (lineare Abb.) [m]	

Pflanzenartenliste

Gruppe / Pflanzenart	MS	M	W	Vs	St	PA	Ph	Sz	VS	V	G	cf	Rote Liste					
													§	HH	ND	SH	D	
Tracheobionta (Gefäßpflanzen)																		
Acer pseudoplatanus (Berg-Ahorn)	7	w		-	-													
Alnus glutinosa (Schwarz-Erle)	7	d		-	-													
Athyrium filix-femina (Gewöhnlicher Frauenfarn)	7	w		-	-													
Betula pendula (Hänge-Birke)	7	h		-	-													
Betula pubescens (Moor-Birke)	7	l		-	-													
Carex remota (Winkel-Segge)	7	l		-	-													
Carpinus betulus (Hainbuche)	7	z		-	-													
Circaea lutetiana (Gewöhnliches Hexenkraut)	7	w		-	-													
Convallaria majalis (Maiglöckchen)	7	w		-	-													
Cornus alba (Weißer (Tartarischer) Hartriegel)	7	z		-	-													
Deschampsia cespitosa (Rasen-Schmiele)	7	l		-	-													
Dryopteris carthusiana (Dorniger Wurmfarne)	7	w		-	-													
Euonymus europaeus (Gewöhnliches Pfaffenhütchen)	7	w		-	-													
Festuca gigantea (Riesen-Schwingel)	7	w		-	-													
Filipendula ulmaria (Mädesüß)	7	w		-	-													
Frangula alnus (Faulbaum)	7	w		-	-													
Geum urbanum (Echte Nelkenwurz)	7	h		-	-													
Glechoma hederacea (Gundermann)	7	h		-	-													
Impatiens parviflora (Kleinblütiges Springkraut)	7	w		-	-													
Lysimachia vulgaris (Gewöhnlicher Gilbweiderich)	7	z		-	-													
Milium effusum (Wald-Flattergras)	7	w		-	-													
Pteridium aquilinum (Adlerfarn)	7	w		-	-													
Ribes rubrum agg. (Artengruppe Rote Johannisbeere)	7	w		-	-													
Rubus idaeus (Himbeere)	7	z		-	-													
Sambucus nigra (Schwarzer Holunder)	7	w		-	-													
Sorbus aucuparia (Eberesche)	7	w		-	-													
Stellaria holostea (Große Sternmiere)	7	w		-	-													
Anzahl Rote Liste Arten																		
Anzahl Arten																		27

MS: Mengensystem; M: Mengenangabe, W: Bewertung der Art (FFH-Monitoring), Vs: Vegetationsschicht, St: Status, PA: Autor Phänologie; Ph: Phänologie, Sz: Soziabilität, VS: Vitalitätssystem; V: Vitalität, G: Geschlecht, cf: unsichere Bestimmung, §: Schutz nach BNatSchG, HH: Rote Liste Hamburg, Nds: Rote Liste Niedersachsen, SH: Rote Liste Schleswig-Holstein, D: Rote Liste Deutschland

Erhebungsbogen

B

Projekt	Biotopkartierung Hamburg	Interne Nr.	55003
		DK5 DK5-GK	7444 7446
Handlungsbedarf	Nein	DK5 - Name	Sasel-Ost
Bearbeitung	BEG	Biotop-Nr. alt	121 136
Räumliche Abbildung	Fläche	Kartierung	03.10.2011
Anzahl Abschnitte	1	Fläche / Länge [m²/m]	11477,0861
		Breite (lineare Abb.) [m]	

Teilflächenbeschreibung

Teilflächentyp		Teilflächen-Nr.	2
Biotoptyp	Entwässerter, degenerierter (Erlen-)Bruchwald (2000)	Biotoptyp	WBX
- Zusatz		- gesetzl. Grundl.	
FFH-LRT		FFH-LRT	
Beschreibung		Entw.potential LRT	
		Hauptfläche	
		Flächenanteil	40 %
		FFH-Unters.Fläche	Nein
		Saatgutfläche	Nein