

Erhebungsbogen

B

Projekt	Biotopkartierung Hamburg, Datenbestand aus FoxPro	Interne Nr.	55051
		DK5 DK5-GK	7444 7446
Handlungsbedarf	Nein	DK5 - Name	Sasel-Ost
Bearbeitung	HET Kopie Nein	Biotop-Nr. alt	11 10
Räumliche Abbildung	Fläche	Kartierung	15.06.1984
Anzahl Abschnitte	1	Fläche / Länge [m²/m]	6749,3837
		Breite (lineare Abb.) [m]	

Gesetzlicher Schutz **kein gesetzl. Schutz** **kein gesetzlich geschütztes Biotop** **Schutz nur teilweise** **Nein**

Gesamtbewertung 0 keine Angabe

- Alter
- Belastungsgrad
- Ökolog. Funktion
- Seltenheit

Bestandsbeschreibung

Vor wenigen Jahren entkusselte Wiese innerhalb eines Waldgebietes mit meist dichter, niedriger Grasflur (AG) aus dominierendem Honiggras, daneben mit Disteln, Flatter-Binsen, Johanniskraut, Straußgras und gelegentlich Sparriger Binse. Im nahezu ganzem Gebiet mit Aufforstungen aus in Reihen stehenden, niedrigen Fichten und bis 1m hohem Ahorn, stellenweise aufkommende Himbeeren, Brombeeren und aus Stümpfen wieder austreibende Birken. Lebensraum von Feldheuschrecken in hoher Populationsdichte.

Wertstufe 7

Spezielle Nutzungen: Forstliche Nutzung benachbart: Aufforstungen, Ausgelichteter Birkenwald

Nutzungsintensität:

Vorkommende Pflanzengesellschaften: ohne Angabe

Vorkommen an Biotoptypen

1	TF	Typ	HF	F.Anteil
2	BTYP	Biotoptyp		- gesetzl. Grundl.
3	Zusatz	Zusatz zum Biotoptypen		
4	LRT	Lebensraumtyp		
1	1		Ja	100 %
2	WJN	Nadelwald-Jungbestand (2000)		
1	2			0 %
2	AKM	Halbruderale Gras- und Staudenflur mittlerer Standorte (2000)		

Räumliche Lage

Lagebeschreibung	Raegen		
Nachbarnutzung/en			
Rechtswert (X)	575551	Hochwert (Y)	5945876
Bezirk	Wandsbek	Naturraum	Stapelfelder Jungmoränengebiet (702.00)
Stadtteil (OT-Nr.)	Volksdorf (525)	Gemarkung	Volksdorf (540)
Digitaler Grünplan	<input type="checkbox"/> Hafengesamtgebiet	<input type="checkbox"/> Ramsargebiet	<input type="checkbox"/> EG-Vogelschutzgeb. <input type="checkbox"/>
Ausgleichsflächen NSG / ND / LSG	<input type="checkbox"/> Biosphärenreservat	<input type="checkbox"/> Nationalpark	<input type="checkbox"/>
FFH-GEBIET	LSG Duvenstedt, Bergstedt, Lemsahl-Mellingstedt, Volksdorf und Rahlstedt [HH-2009 / Anteil: 100%]		
Wasserschutzgebiet			

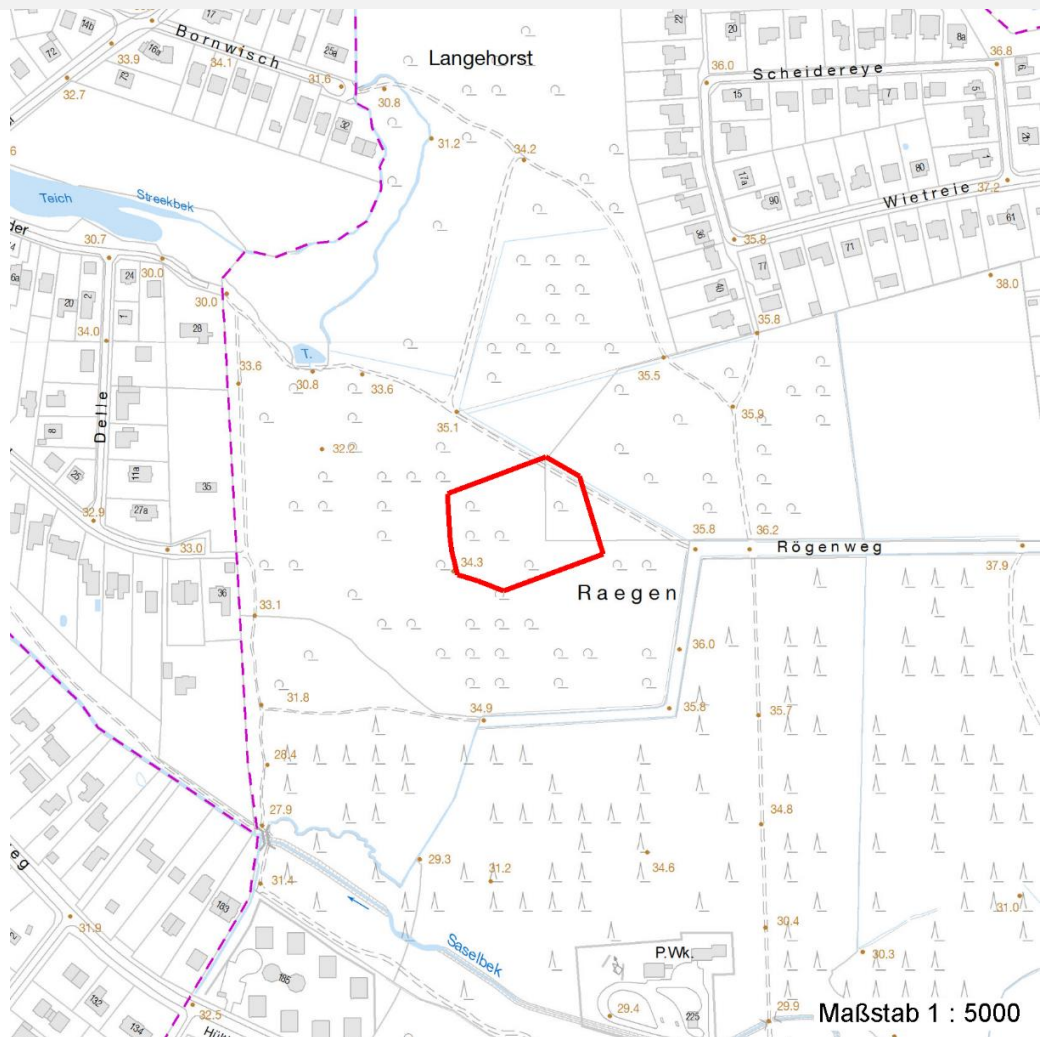
Erhebungsbogen

B

Projekt	Biotopkartierung Hamburg, Datenbestand aus FoxPro	Interne Nr.	55051	
		DK5 DK5-GK	7444	7446
		DK5 - Name	Sasel-Ost	
Handlungsbedarf	Nein	Biotop-Nr. alt	11	10
Bearbeitung	HET	Kartierung	15.06.1984	
Räumliche Abbildung	Fläche	Fläche / Länge [m²/m]	6749,3837	
Anzahl Abschnitte	1	Breite (lineare Abb.) [m]		

Räumliche Lage

Karte



Weitere Erhebungsbögen

Interne Nr.	Interne Nr. Zuordnung	DK5	Biotop-Nr.	Kartierung	Zuordnung	DK5 (GK)	Biotop-Nr. (alt)
55051	55052	7444	11	15.08.1995	K	7446	10

Zuordnung: N = nachfolgende Kartierung, K = weitere Kartierungen (zeitlich vorher oder nachher)

Weitere Angaben

Merkmal	Wert
Auswertung	
Gefährdung / Einflüsse	Durch die Aufforstungen ist im Laufe der Zeit eine Verdrängung der Grasflur zu erwarten. Reduzierung der Artenvielfalt
Wertgesichtspunkte	Dominanz von Nadelgehölzen Trockenere Waldwiese
Maßnahmen	Pflege-Mahd

Erhebungsbogen

B

Projekt	Biotopkartierung Hamburg, Datenbestand aus FoxPro	Interne Nr.	55051	
		DK5 DK5-GK	7444	7446
Handlungsbedarf	Nein	DK5 - Name	Sasel-Ost	
Bearbeitung	HET	Biotop-Nr. alt	11	10
Räumliche Abbildung	Fläche	Kartierung	15.06.1984	
Anzahl Abschnitte	1	Fläche / Länge [m²/m]	6749,3837	
		Breite (lineare Abb.) [m]		

Weitere Angaben

Merkmal	Wert
	Um die Waldwiese zu erhalten müssen die Aufforstungen entfernt werden.

Teilflächenbeschreibung

Teilflächentyp		Teilflächen-Nr.	1
Biotoptyp	Nadelwald-Jungbestand (2000)	Biotoptyp	WJN
- Zusatz		- gesetzl. Grundl.	
FFH-LRT		FFH-LRT	
Beschreibung		Entw.potential LRT	
		Hauptfläche	Ja
		Flächenanteil	100 %
		FFH-Unters.Fläche	Nein
		Saatgutfläche	Nein

Weitere Angaben

Merkmal	Wert
Standort, Relief	
Relief	Ebene

Zeigerwerte der Pflanzenartenliste (Auswertung)

Standort	Belichtung	halbschattig	5,5
Boden	Feuchte	frisch und mäßig frisch	5,1
	Stickstoff (N)	stickstoffarm	3,3
	Reaktion	sehr sauer	2,2
Vegetation	Mahdverträglichkeit	mäßig bis gut schnittverträglich (erster Schnitt nicht vor Mitte Juni)	5,9
Zeigerwerte	Futterwert	geringwertiges Futter	2,9
	Wechselfeuchteanzeiger		3
	Giftpflanzen		0
	Überschw.anzeiger		0

Pflanzenartenliste

Gruppe / Pflanzenart	MS	M	W	Vs	St	PA	Ph	Sz	VS	V	G	cf	Rote Liste					
													§	HH	ND	SH	D	
Tracheobionta (Gefäßpflanzen)																		
Acer pseudoplatanus (Berg-Ahorn)	7	X		-														
Agrostis capillaris (Rotes Straußgras)	7	X		-														
Betula pendula (Hänge-Birke)	7	X		-														
Carex leporina (Hasenfuß-Segge)	7	X		-														
Fagus sylvatica (Rotbuche)	7	X		-														
Holcus lanatus (Wolliges Honiggras)	7	X		-														
Holcus mollis (Weiches Honiggras)	7	d		-														
Hypericum perforatum (Echtes Johanniskraut)	7	X		-														
Juncus effusus (Flutter-Binse)	7	X		-														
Juncus squarrosus (Sparrige Binse)	7	X		-											1		3	V

Erhebungsbogen

B

Projekt	Biotopkartierung Hamburg, Datenbestand aus FoxPro	Interne Nr.	55051
		DK5 DK5-GK	7444 7446
Handlungsbedarf	Nein	DK5 - Name	Sasel-Ost
Bearbeitung	HET	Biotop-Nr. alt	11 10
Räumliche Abbildung	Fläche	Kartierung	15.06.1984
Anzahl Abschnitte	1	Fläche / Länge [m²/m]	6749,3837
		Breite (lineare Abb.) [m]	

Pflanzenartenliste

Gruppe / Pflanzenart	MS	M	W	Vs	St	PA	Ph	Sz	VS	V	G	cf	§	Rote Liste			
														HH	ND	SH	D
Juncus tenuis (Zarte Binse)	7	X		-													
Luzula campestris (Gewöhnliche Hainsimse)	7	X		-													V
Mentha spec. (Minze)	7	X		-													
Picea spec. (Fichte)	7	X		-													
Poa trivialis (Gewöhnliches Rispengras)	7	X		-													
Populus tremula (Zitter-Pappel)	7	X		-													
Ranunculus repens (Kriechender Hahnenfuß)	7	X		-													
Rubus fruticosus agg. (Artengruppe Echte Brombeere)	7	X		-													
Rubus idaeus (Himbeere)	7	X		-													
Rumex acetosella (Kleiner Sauerampfer)	7	X		-													
Stellaria graminea (Gras-Sternmiere)	7	X		-													
Veronica chamaedrys (Gamander-Ehrenpreis)	7	X		-													
Vicia cracca agg. (Artengruppe Vogel-Wicke)	7	X		-													
Viola tricolor (Wildes Stiefmütterchen)	7	X		-													
Bryophyta (Moose)																	
Polytrichum spec. (Widertonmoos)	7	X		-													
Anzahl Rote Liste Arten														1	2	1	
Anzahl Arten														25			

MS: Mengensystem; M: Mengenangabe, W: Bewertung der Art (FFH-Monitoring), Vs: Vegetationsschicht, St: Status, PA: Autor Phänologie; Ph: Phänologie, Sz: Soziabilität, VS: Vitalitätssystem; V: Vitalität, G: Geschlecht, cf: unsichere Bestimmung, §: Schutz nach BNatSchG, HH: Rote Liste Hamburg, Nds: Rote Liste Niedersachsen, SH: Rote Liste Schleswig-Holstein, D: Rote Liste Deutschland

Teilflächenbeschreibung

Teilflächentyp		Teilflächen-Nr.	2
Biotoptyp	Halbruderale Gras- und Staudenflur mittlerer Standorte (2000)	Biotoptyp	AKM
- Zusatz		- gesetzl. Grundl.	
FFH-LRT		FFH-LRT	
Beschreibung		Entw.potential LRT	
		Hauptfläche	
		Flächenanteil	0 %
		FFH-Unters.Fläche	Nein
		Saatgutfläche	Nein