

# Erhebungsbogen

**B**

<b>Projekt</b>	Biotopkartierung Hamburg, Datenbestand aus FoxPro	<b>Interne Nr.</b>	55063
		<b>DK5   DK5-GK</b>	<b>7444</b> 7446
<b>Handlungsbedarf</b>	Nein	<b>DK5 - Name</b>	Sasel-Ost
<b>Bearbeitung</b>	MES <b>Kopie</b> Nein	<b>Biotop-Nr.   alt</b>	<b>10</b> 9
<b>Räumliche Abbildung</b>	Fläche	<b>Kartierung</b>	15.08.1995
<b>Anzahl Abschnitte</b>	1	<b>Fläche / Länge [m²/m]</b>	5996,0496
		<b>Breite (lineare Abb.) [m]</b>	

**Gesetzlicher Schutz** § 30 (2) 2.2 Sümpfe **Schutz nur teilweise** Ja

**Gesamtbewertung** 7 Besonders wertvoll

- Alter
- Belastungsgrad
- Ökolog. Funktion
- Seltenheit

### Bestandsbeschreibung

Sehr flache, wechselfeuchte, stark zerklüftete Senke mit üppig wachsender halbruderaler Wildstaudenflur (AK 40%) aus vorherrschenden, manchmal reine Bestände bildenden Brennesseln, Acker-Kratzdisteln, mit eingestreuter Feuchtvegetation aus Rohr-Schwingel, Ufer-Wolfstrapp, Sumpf-Schafgarbe. In einigen Bereichen auch üppig wachsendes Schöllkraut und Kletten-Labkraut. Im Osten befindet sich ein tiefer gelegener, nasser Teil mit überwiegend Feuchtvegetation (50 %) aus Ufer-Wolfstrapp, Flatter-Binse und Sumpf-Labkraut. Vorkommen von Heuschrecken in hoher Populationsdichte.

Spezielle Nutzungen: Eingeschränkte forstliche Nutzung

Nutzungsintensität: wenig gepflegt

Vorkommende Pflanzengesellschaften: Keine

### Vorkommen an Biotoptypen

1	TF	Typ	HF	F.Anteil
2	BTYP	Biotoptyp		- gesetzl. Grundl.
3	Zusatz	Zusatz zum Biotoptypen		
4	LRT	Lebensraumtyp		
1	1		Ja	60 %
2	NU	Feuchte Staudensäume (2000)		
4	kein LRT	kein Lebensraumtyp nach FFH-Richtlinie		
1	2			40 %
2	AK	Halbruderaler Gras- und Staudenflur (2000)		

### Räumliche Lage

<b>Lagebeschreibung</b>	Raegen		
<b>Nachbarnutzung/en</b>			
<b>Rechtswert (X)</b>	575535	<b>Hochwert (Y)</b>	5945809
<b>Bezirk</b>	Wandsbek	<b>Naturraum</b>	Stapelfelder Jungmoränengebiet (702.00)
<b>Stadtteil (OT-Nr.)</b>	Volksdorf (525)	<b>Gemarkung</b>	Volksdorf (540)
<b>Digitaler Grünplan</b>	<input type="checkbox"/> Hafengesamtgebiet	<input type="checkbox"/> Ramsargebiet	<input type="checkbox"/> EG-Vogelschutzgeb. <input type="checkbox"/>
<b>Ausgleichsflächen NSG / ND / LSG</b>	<input type="checkbox"/> Biosphärenreservat	<input type="checkbox"/> Nationalpark	<input type="checkbox"/>
<b>FFH-GEBIET</b>	LSG Duvenstedt, Bergstedt, Lemsahl-Mellingstedt, Volksdorf und Rahlstedt [ HH-2009 / Anteil: 100% ]		
<b>Wasserschutzgebiet</b>			

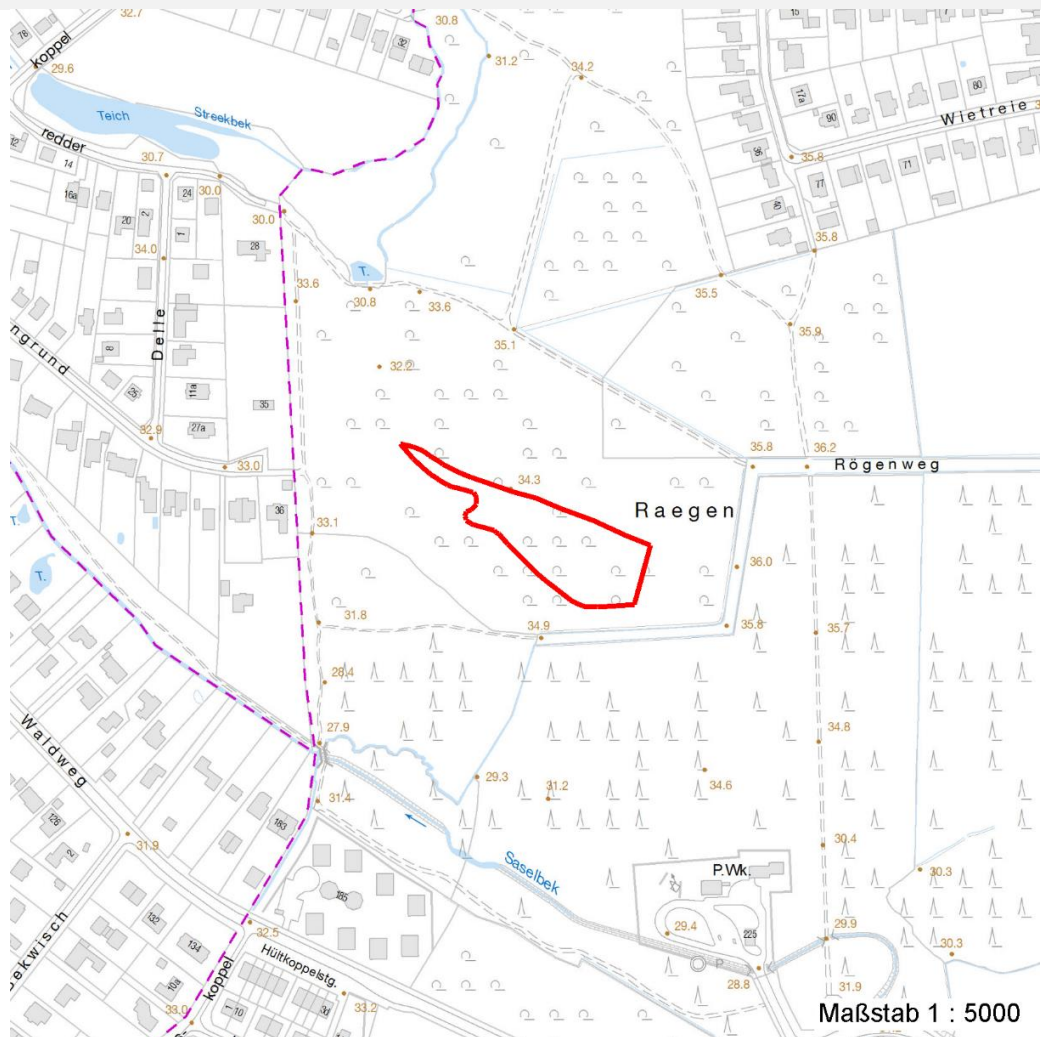
# Erhebungsbogen

**B**

<b>Projekt</b>	Biotopkartierung Hamburg, Datenbestand aus FoxPro	<b>Interne Nr.</b>	55063	
		<b>DK5   DK5-GK</b>	<b>7444</b>	7446
		<b>DK5 - Name</b>	Sasel-Ost	
<b>Handlungsbedarf</b>	Nein	<b>Biotop-Nr.   alt</b>	<b>10</b>	9
<b>Bearbeitung</b>	MES	<b>Kartierung</b>	15.08.1995	
<b>Räumliche Abbildung</b>	Fläche	<b>Fläche / Länge [m<sup>2</sup>/m]</b>	5996,0496	
<b>Anzahl Abschnitte</b>	1	<b>Breite (lineare Abb.) [m]</b>		

## Räumliche Lage

### Karte



## Weitere Erhebungsbögen

Interne Nr.	Interne Nr. Zuordnung	DK5	Biotop-Nr.	Kartierung	Zuordnung	DK5 (GK)	Biotop-Nr. (alt)
55063	55062	7444	10	15.06.1984	K	7446	9
55063	55064	7444	10	30.09.2003	K	7446	9

Zuordnung: N = nachfolgende Kartierung, K = weitere Kartierungen (zeitlich vorher oder nachher)

## Weitere Angaben

Merkmal	Wert
<b>Auswertung</b>	
Gefährdung / Einflüsse	Aufforstung. Beeinträchtigung der natürlichen Entwicklung.
Wertgesichtspunkte	Artenreich Hoher Wildpflanzenanteil Zoologisch sehr wertvoll

# Erhebungsbogen

**B**

<b>Projekt</b>	Biotopkartierung Hamburg, Datenbestand aus FoxPro	<b>Interne Nr.</b>	55063	
		<b>DK5   DK5-GK</b>	<b>7444</b>	7446
<b>Handlungsbedarf</b>	Nein	<b>DK5 - Name</b>	Sasel-Ost	
<b>Bearbeitung</b>	MES	<b>Biotop-Nr.   alt</b>	<b>10</b>	9
<b>Räumliche Abbildung</b>	Fläche	<b>Kartierung</b>	15.08.1995	
<b>Anzahl Abschnitte</b>	1	<b>Fläche / Länge [m<sup>2</sup>/m]</b>	5996,0496	
		<b>Breite (lineare Abb.) [m]</b>		

## Weitere Angaben

Merkmal	Wert
Bedeutung für Tiergruppe	Strukturvielfalt artenreiche Ausprägung Fische Libellen
Maßnahmen	Heuschrecken Mahd im Abstand von mehreren Jahren. Pflege-Mahd

## Teilflächenbeschreibung

<b>Teilflächentyp</b>		<b>Teilflächen-Nr.</b>	1
<b>Biotoptyp</b>	Feuchte Staudensäume (2000)	<b>Biotoptyp</b>	NU
- <b>Zusatz</b>		- <b>gesetzl. Grundl.</b>	
<b>FFH-LRT</b>	kein Lebensraumtyp nach FFH-Richtlinie	<b>FFH-LRT</b>	kein LRT
<b>Beschreibung</b>		<b>Entw.potential LRT</b>	
Standort: Substrat: Erde (natürlich)		<b>Hauptfläche</b>	Ja
		<b>Flächenanteil</b>	60 %
		<b>FFH-Unters.Fläche</b>	Nein
		<b>Saatgutfläche</b>	Nein

## Weitere Angaben

Merkmal	Wert
<b>Boden</b>	
Feuchte	5 - frisch und mäßig frisch
<b>Standort, Relief</b>	
Relief	Senke, uneben
Belichtung	7 - halbsonnig
Luft	keine Besonderheiten
<b>Veg. - Deckg./Ant.</b>	
1. Baumschicht	30 %
Strauchschicht	10 %
1. Krautschicht	90 %
Mooschicht	10 %

## Zeigerwerte der Pflanzenartenliste (Auswertung)

<b>Standort</b>	<b>Belichtung</b>	halbsonnig	6,7
<b>Boden</b>	<b>Feuchte</b>	mäßig feucht und wechselfeucht	6,1
	<b>Stickstoff (N)</b>	mäßig stickstoffarm bis stickstoffreich	6,2
	<b>Reaktion</b>	schwach sauer	6
<b>Vegetation</b>	<b>Mahdverträglichkeit</b>	mäßig schnittverträglich (erster Schnitt nicht vor 1. Juli)	4,9
<b>Zeigerwerte</b>	<b>Futterwert</b>	sehr geringwertiges Futter	2,3
	<b>Wechselfeuchteanzeiger</b>		12
	<b>Giftpflanzen</b>		1
	<b>Überschw.anzeiger</b>		3

# Erhebungsbogen

**B**

<b>Projekt</b>	Biotopkartierung Hamburg, Datenbestand aus FoxPro	<b>Interne Nr.</b> DK5   DK5-GK	55063 <b>7444</b>	7446
<b>Handlungsbedarf</b>	Nein	<b>DK5 - Name</b>	Sasel-Ost	
<b>Bearbeitung</b>	MES	<b>Biotop-Nr.   alt</b>	<b>10</b>	9
<b>Räumliche Abbildung</b>	Fläche	<b>Kartierung</b>	15.08.1995	
<b>Anzahl Abschnitte</b>	1	<b>Fläche / Länge [m<sup>2</sup>/m]</b>	5996,0496	
		<b>Breite (lineare Abb.) [m]</b>		

## Pflanzenartenliste

Gruppe / Pflanzenart	MS	M	W	Vs	St	PA	Ph	Sz	VS	V	G	cf	Rote Liste							
													§	HH	ND	SH	D			
<b>Tracheobionta (Gefäßpflanzen)</b>																				
Achillea ptarmica (Sumpf-Schafgarbe)	7	X		-												V			3	
Arctium lappa (Große Klette)	7	X		-																
Betula pendula (Hänge-Birke)	7	X		-																
Calamagrostis epigejos (Land-Reitgras)	7	X		-																
Calystegia sepium (Zaun-Winde)	7	X		-																
Carex hirta (Behaarte Segge)	7	X		-																
Carpinus betulus (Hainbuche)	7	X		-																
Cerastium holosteoides (Gewöhnliches Hornkraut)	7	X		-																
Chelidonium majus (Schöllkraut)	7	X		-																
Cirsium arvense (Acker-Kratzdistel)	7	X		-																
Cirsium vulgare (Gewöhnliche Kratzdistel)	7	X		-																
Corylus avellana (Haselnuss)	7	X		-																
Dactylis glomerata (Wiesen-Knäuelgras)	7	X		-																
Deschampsia cespitosa (Rasen-Schmiele)	7	X		-																
Dryopteris filix-mas (Gewöhnlicher Wurmfarne)	7	X		-																
Festuca arundinacea (Rohr-Schwingel)	7	X		-																
Galeopsis bifida (Zweispaltiger Hohlzahn)	7	X		-																
Galeopsis tetrahit (Gewöhnlicher Hohlzahn)	7	X		-																
Galium aparine (Kletten-Labkraut)	7	X		-																
Galium palustre (Sumpf-Labkraut)	7	X		-																
Geum urbanum (Echte Nelkenwurz)	7	X		-																
Glechoma hederacea (Gundermann)	7	X		-																
Heracleum mantegazzianum (Riesen-Bärenklau)	7	X		-																
Heracleum sphondylium (Wiesen-Bärenklau)	7	X		-																
Holcus mollis (Weiches Honiggras)	7	X		-																
Juncus effusus (Flatter-Binse)	7	X		-																
Lathyrus pratensis (Wiesen-Platterbse)	7	X		-																
Linaria vulgaris (Gewöhnliches Leinkraut)	7	X		-																
Lycopus europaeus (Gewöhnlicher Wolfstrapp)	7	X		-																
Lysimachia nummularia (Pfennigkraut)	7	X		-																
Mentha aquatica (Wasser-Minze)	7	X		-																
Mentha arvensis (Acker-Minze)	7	X		-																
Persicaria maculosa (Floh-Knöterich)	7	X		-																
Phalaris arundinacea (Rohr-Glanzgras)	7	X		-																
Poa trivialis (Gewöhnliches Rispengras)	7	X		-																
Potentilla anserina (Gänse-Fingerkraut)	7	X		-																
Quercus robur (Stiel-Eiche)	7	X		-																
Ranunculus repens (Kriechender Hahnenfuß)	7	X		-																
Rubus fruticosus agg. (Artengruppe Echte Brombeere)	7	X		-																
Salix cinerea (Grau-Weide)	7	X		-																
Sambucus nigra (Schwarzer Holunder)	7	X		-																
Silene dioica (Rote Lichtnelke)	7	X		-																
Stellaria graminea (Gras-Sternmiere)	7	X		-																
Tussilago farfara (Hufplattich)	7	X		-																
Urtica dioica (Große Brennnessel)	7	X		-																
Veronica chamaedrys (Gamander-Ehrenpreis)	7	X		-																

# Erhebungsbogen

**B**

<b>Projekt</b>	Biotopkartierung Hamburg, Datenbestand aus FoxPro	<b>Interne Nr.</b>	55063
		<b>DK5   DK5-GK</b>	<b>7444</b> 7446
<b>Handlungsbedarf</b>	Nein	<b>DK5 - Name</b>	Sasel-Ost
<b>Bearbeitung</b>	MES	<b>Biotop-Nr.   alt</b>	<b>10</b> 9
<b>Räumliche Abbildung</b>	Fläche	<b>Kartierung</b>	15.08.1995
<b>Anzahl Abschnitte</b>	1	<b>Fläche / Länge [m<sup>2</sup>/m]</b>	5996,0496
		<b>Breite (lineare Abb.) [m]</b>	

## Pflanzenartenliste

Gruppe / Pflanzenart	MS	M	W	Vs	St	PA	Ph	Sz	VS	V	G	cf	§	Rote Liste			
														HH	ND	SH	D
Vicia cracca agg. (Artengruppe Vogel-Wicke)	7	X		-													
<b>Anzahl Rote Liste Arten</b>													<b>1</b>	<b>1</b>			
<b>Anzahl Arten</b>													<b>47</b>				

MS: Mengensystem; M: Mengenangabe, W: Bewertung der Art (FFH-Monitoring), Vs: Vegetationsschicht, St: Status, PA: Autor Phänologie; Ph: Phänologie, Sz: Soziabilität, VS: Vitalitätssystem; V: Vitalität, G: Geschlecht, cf: unsichere Bestimmung, §: Schutz nach BNatSchG, HH: Rote Liste Hamburg, Nds: Rote Liste Niedersachsen, SH: Rote Liste Schleswig-Holstein, D: Rote Liste Deutschland

## Teilflächenbeschreibung

<b>Teilflächentyp</b>		<b>Teilflächen-Nr.</b>	2
<b>Biotoptyp</b>	Halbruderale Gras- und Staudenflur (2000)	<b>Biotoptyp</b>	AK
- <b>Zusatz</b>		- <b>gesetzl. Grundl.</b>	
<b>FFH-LRT</b>		<b>FFH-LRT</b>	
<b>Beschreibung</b>		<b>Entw.potential LRT</b>	
		<b>Hauptfläche</b>	
		<b>Flächenanteil</b>	40 %
		<b>FFH-Unters.Fläche</b>	Nein
		<b>Saatgutfläche</b>	Nein