

Erhebungsbogen

B

Projekt	Biotopkartierung Hamburg	Interne Nr.	54979
		DK5 DK5-GK	7444 7446
Handlungsbedarf	Nein	DK5 - Name	Sasel-Ost
Bearbeitung	BEG	Biotop-Nr. alt	109 122
Räumliche Abbildung	Fläche	Kartierung	03.10.2011
Anzahl Abschnitte	1	Fläche / Länge [m²/m]	15259,0583
		Breite (lineare Abb.) [m]	

Gesetzlicher Schutz **_ kein gesetzl. Schutz kein gesetzlich geschütztes Biotop** **Schutz nur teilweise** **Nein**

Gesamtbewertung	6 Wertvoll
– Alter	7 Biotop hohen Alters, 100 bis 200 Jahre
– Belastungsgrad	5 Flächenhaft mittlere oder örtlich starke Belastung
– Ökolog. Funktion	7 Sehr hohe Bedeutung in einem Biotopkomplex, für den lokalen Biotopverbund oder als Puffer
– Seltenheit	5 Seltener Biotoptyp, floristisch stark verarmt, ohne seltener Pflges. od. verbr. artenreicher Biotoptyp

Bestandsbeschreibung

Eichenwald mit älteren Eichen am Waldweg. Der Eichenbestand ist mit Fichten unterpflanzt. Einige älter Rotbuchen . Stellenweise bilden die Fichten dichte Bestände, in denen keine krautige Vegetation aufkommt. im nördlichen Bereich eine größere Fläche mit Großem Springkraut.
 Trotz der direkten Lage an Straßen und Siedlungsflächen relativ wenig Nutzung durch Betreten und Vermüllen erkennbar. Der Zaun, der die Fläche abgrenzte ist schon stark zerfallen.
 Der Wert der Fläche wird von den alten Eichen geprägt, im Zusammenspiel mit dem Kleingewässer, welches in der Fläche liegt.
 Durch die Lage zwischen Straßen und Bebauung etwas verinselt, jedoch durch seine Fläche eigenständiger Lebensraum und wichtiger Bestandteil von Lebensraumachsen
 Eignung als Lebensraum für Amphibien.

Vorkommen an Biotoptypen

1	TF	Typ	HF	F.Anteil
2	BTYP	Biotoptyp		- gesetzl. Grundl.
3	Zusatz	Zusatz zum Biotoptypen		
4	LRT	Lebensraumtyp		
1	1		Ja	50 %
2	WQM	Sonstiger Eichenmischwald (2000)		
1	2			50 %
2	WZF	Fichtenforst (2000)		

Räumliche Lage

Lagebeschreibung			
Nachbarnutzung/en	Bebauung, Straßen	Hochwert (Y)	5945877
Rechtswert (X)	574883	Naturraum	Stapelfelder Jungmoränengebiet (702.00)
Bezirk	Wandsbek	Gemarkung	Sasel (539)
Stadtteil (OT-Nr.)	Sasel (518)	Ramsargebiet	<input type="checkbox"/> EG-Vogelschutzgeb. <input type="checkbox"/>
Digitaler Grünplan	<input type="checkbox"/> Hafengesamtgebiet <input type="checkbox"/>	Nationalpark	<input type="checkbox"/>
Ausgleichsflächen	<input type="checkbox"/> Biosphärenreservat <input type="checkbox"/>		
NSG / ND / LSG	LSG Wandsbeker Geest [HH-2045 / Anteil: 95%]		
FFH-GEBIET			
Wasserschutzgebiet			

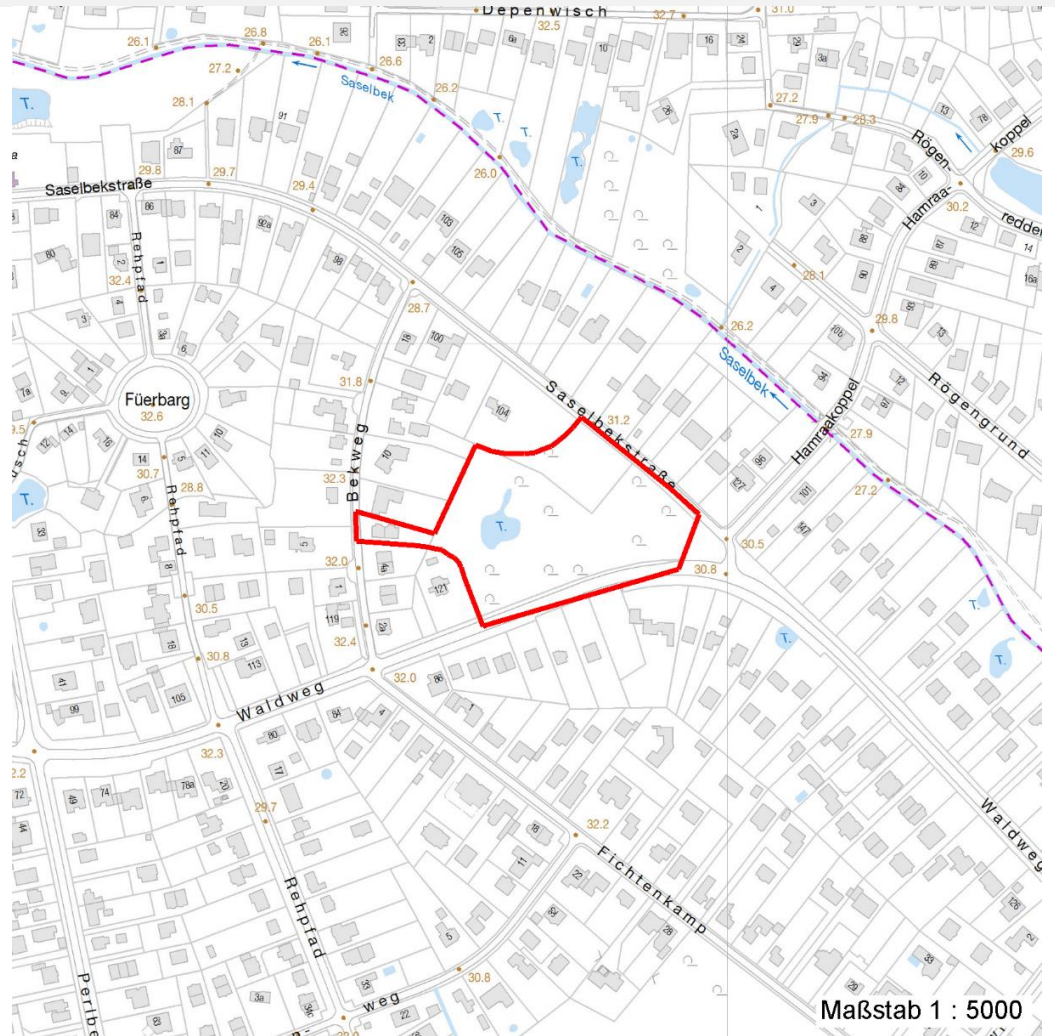
Erhebungsbogen

B

Projekt	Biotopkartierung Hamburg	Interne Nr.	54979	
		DK5 DK5-GK	7444	7446
		DK5 - Name	Sasel-Ost	
Handlungsbedarf	Nein	Biotop-Nr. alt	109	122
Bearbeitung	BEG	Kartierung	03.10.2011	
Räumliche Abbildung	Fläche	Fläche / Länge [m²/m]	15259,0583	
Anzahl Abschnitte	1	Breite (lineare Abb.) [m]		

Räumliche Lage

Karte



Weitere Erhebungsbögen

Interne Nr.	Interne Nr. Zuordnung	DK5	Biotop-Nr.	Kartierung	Zuordnung	DK5 (GK)	Biotop-Nr. (alt)
54979	54968	7444	109	02.10.2003	K	7446	122

Zuordnung: N = nachfolgende Kartierung, K = weitere Kartierungen (zeitlich vorher oder nachher)

Foto

Interne Nr.	Index	Dateiname	Aufnahmerichtung
19991	0	7444_109_031011_1.JPG	

Weitere Angaben

Merkmal	Wert
Auswertung	
Bedeutung für Tiergruppe	Amphibien Waldvögel

Erhebungsbogen

B

Projekt	Biotopkartierung Hamburg	Interne Nr.	54979
		DK5 DK5-GK	7444 7446
Handlungsbedarf	Nein	DK5 - Name	Sasel-Ost
Bearbeitung	BEG	Biotop-Nr. alt	109 122
Räumliche Abbildung	Fläche	Kartierung	03.10.2011
Anzahl Abschnitte	1	Fläche / Länge [m²/m]	15259,0583
		Breite (lineare Abb.) [m]	

Weitere Angaben

Merkmal	Wert
Maßnahmen	Waldumbau zu standorttypischem, naturnahem Laubwald - 9.3

Foto

Fotodatei	7444_109_031011_1.JPG	Fotodatei
Bildbeschreibung	Eichenwald mit Fichten	Bildbeschreibung
Aufnahmerichtung		Aufnahmerichtung



Teilflächenbeschreibung

Teilflächentyp		Teilflächen-Nr.	1
Biotoptyp	Sonstiger Eichenmischwald (2000)	Biotoptyp	WQM
- Zusatz		- gesetzl. Grundl.	
FFH-LRT		FFH-LRT	
Beschreibung		Entw.potential LRT	
		Hauptfläche	Ja
		Flächenanteil	50 %
		FFH-Unters.Fläche	Nein
		Saatgutfläche	Nein

Erhebungsbogen

B

Projekt	Biotopkartierung Hamburg		Interne Nr.	54979
			DK5 DK5-GK	7444 7446
Handlungsbedarf	Nein		DK5 - Name	Sasel-Ost
Bearbeitung	BEG	Kopie	Nein	Biotop-Nr. alt
Räumliche Abbildung	Fläche			109 122
Anzahl Abschnitte	1			Kartierung
				03.10.2011
				Fläche / Länge [m²/m]
				15259,0583
				Breite (lineare Abb.) [m]

Zeigerwerte der Pflanzenartenliste (Auswertung)

Standort	Belichtung	halbsonnig bis halbschattig	5,6
Boden	Feuchte	mäßig feucht und wechselfeucht	6
	Stickstoff (N)	mäßig stickstoffarm	5,2
	Reaktion	mäßig sauer	4,9
Vegetation	Mahdverträglichkeit	schnittempfindlich (nur Herbstschnitt vertragend)	2,8
Zeigerwerte	Futterwert	schädliches Futter (Giftpflanzen)	-1
	Wechselfeuchteanzeiger		2
	Giftpflanzen		1
	Überschw.anzeiger		1

Pflanzenartenliste

Gruppe / Pflanzenart	MS	M	W	Vs	St	PA	Ph	Sz	VS	V	G	cf	§	Rote Liste			
														HH	ND	SH	D
Tracheobionta (Gefäßpflanzen)																	
Acer platanoides (Spitz-Ahorn)	7	w		-	-												
Betula pendula (Hänge-Birke)	7	w		-	-												
Carex remota (Winkel-Segge)	7	w		-	-												
Circaea lutetiana (Gewöhnliches Hexenkraut)	7	w		-	-												
Corylus avellana (Haselnuss)	7	w		-	-												
Dryopteris filix-mas (Gewöhnlicher Wurmfarne)	7	w		-	-												
Fagus sylvatica (Rotbuche)	7	l		-	-												
Frangula alnus (Faulbaum)	7	w		-	-												
Hedera helix (Efeu)	7	w		-	-												
Ilex aquifolium (Stechpalme)	7	w		-	-								b				
Impatiens glandulifera (Drüsiges Springkraut)	7	l		-	-												
Oxalis acetosella (Wald-Sauerklee)	7	w		-	-												
Picea abies (Gemeine Fichte)	7	d		-	-												
Pteridium aquilinum (Adlerfarn)	7	l		-	-												
Quercus robur (Stiel-Eiche)	7	d		-	-												
Sorbus aucuparia (Eberesche)	7	w		-	-												
										Anzahl Rote Liste Arten							
										Anzahl Arten 16							

MS: Mengensystem; M: Mengenangabe, W: Bewertung der Art (FFH-Monitoring), Vs: Vegetationsschicht, St: Status, PA: Autor Phänologie; Ph: Phänologie, Sz: Soziabilität, VS: Vitalitätssystem; V: Vitalität, G: Geschlecht, cf: unsichere Bestimmung, §: Schutz nach BNatSchG, HH: Rote Liste Hamburg, Nds: Rote Liste Niedersachsen, SH: Rote Liste Schleswig-Holstein, D: Rote Liste Deutschland

Teilflächenbeschreibung

Teilflächentyp		Teilflächen-Nr.	2
Biototyp	Fichtenforst (2000)	Biototyp	WZF
- Zusatz		- gesetzl. Grundl.	
FFH-LRT		FFH-LRT	
Beschreibung		Entw.potential LRT	
		Hauptfläche	
		Flächenanteil	50 %
		FFH-Unters.Fläche	Nein
		Saatgutfläche	Nein

Erhebungsbogen

B

Projekt	Biotopkartierung Hamburg			Interne Nr.	54979	
				DK5 DK5-GK	7444	7446
				DK5 - Name	Sasel-Ost	
Handlungsbedarf	Nein			Biotop-Nr. alt	109	122
Bearbeitung	BEG	Kopie	Nein	Kartierung	03.10.2011	
Räumliche Abbildung	Fläche			Fläche / Länge [m²/m]	15259,0583	
Anzahl Abschnitte	1			Breite (lineare Abb.) [m]		