

# Erhebungsbogen

**B**

<b>Projekt</b>	Biotopkartierung Hamburg	<b>Interne Nr.</b>	55015
		<b>DK5   DK5-GK</b>	<b>7444</b> 7446
<b>Handlungsbedarf</b>	Nein	<b>DK5 - Name</b>	Sasel-Ost
<b>Bearbeitung</b>	SCÖ	<b>Biotop-Nr.   alt</b>	<b>108</b> 121
<b>Räumliche Abbildung</b>	Fläche	<b>Kartierung</b>	02.10.2003
<b>Anzahl Abschnitte</b>	1	<b>Fläche / Länge [m<sup>2</sup>/m]</b>	9929,3784
		<b>Breite (lineare Abb.) [m]</b>	

**Gesetzlicher Schutz**     **kein gesetzl. Schutz**     **kein gesetzlich geschütztes Biotop**     **Schutz nur teilweise**     **Nein**

<b>Gesamtbewertung</b>	5	Noch wertvoll, gut entwicklungsfähig
– <b>Alter</b>	4	Biotop mittleren Alters, 10 bis 20 Jahre
– <b>Belastungsgrad</b>	5	Flächenhaft mittlere oder örtlich starke Belastung
– <b>Ökolog. Funktion</b>	7	Sehr hohe Bedeutung in einem Biotopkomplex, für den lokalen Biotopverbund oder als Puffer
– <b>Seltenheit</b>	5	Seltener Biotoptyp, floristisch stark verarmt, ohne seltener Pflges. od. verbr. artenreicher Biotoptyp

## Bestandsbeschreibung

Junger Birken-Pionierwald, der ausschließlich aus Hängebirken gebildet wird und der sich auf einem ehemaligen Ackerstandort entwickelt hat. Nach Aussagen eines Anwohners wurde vor dem Brachfallen der Fläche der gesamte Acker totgespitzt und es dauerte ungewöhnlich lang, bis sich die ersten Pflanzen wieder ansiedelten. In der Strauchschicht dominieren ebenfalls die Hängebirken, wobei Brombeere und Himbeere nahezu flächendeckend relativ dichte Gebüsche unter dem Kronendach der Birken bilden. Die Krautschicht wird von einem dichten Grasbestand (v. a. Honiggras) geprägt. Dazwischen wächst vereinzelt Flatterbinse und Wurmfarne. Zwischen dem Bolzplatz und dem ehemaligen Asylantenheim fehlt der Gehölzbestand weitgehend.

## Vorkommen an Biotoptypen

1	TF	Typ	HF	F.Anteil
2	BTYP	Biotoptyp	- gesetzl. Grundl.	
3	Zusatz	Zusatz zum Biotoptypen		
4	LRT	Lebensraumtyp		
1	1		Ja	95 %
2	WPB	Birken- und Espen-Pionier- oder Vorwald (2000)		
1	2			5 %
2	AKM	Halbruderale Gras- und Staudenflur mittlerer Standorte (2000)		

## Räumliche Lage

<b>Lagebeschreibung</b>	Zwischen Saselbek und der Straße Waldweg		
<b>Nachbarnutzung/en</b>	Bebauung, Bolzplatz, Wald, Straße		
<b>Rechtswert (X)</b>	575563	<b>Hochwert (Y)</b>	5945486
<b>Bezirk</b>	Wandsbek	<b>Naturraum</b>	Stapelfelder Jungmoränengebiet (702.00)
<b>Stadtteil (OT-Nr.)</b>	Volksdorf (525)	<b>Gemarkung</b>	Volksdorf (540)
<b>Digitaler Grünplan</b>	<input type="checkbox"/> <b>Hafengesamtgebiet</b>	<input type="checkbox"/> <b>Ramsargebiet</b>	<input type="checkbox"/> <b>EG-Vogelschutzgeb.</b>
<b>Ausgleichsflächen NSG / ND / LSG</b>	<input checked="" type="checkbox"/> <b>Biosphärenreservat</b>	<input type="checkbox"/> <b>Nationalpark</b>	
<b>FFH-GEBIET</b>	LSG Duvenstedt, Bergstedt, Lemsahl-Mellingstedt, Volksdorf und Rahlstedt [ HH-2009 / Anteil: 100% ]		
<b>Wasserschutzgebiet</b>			

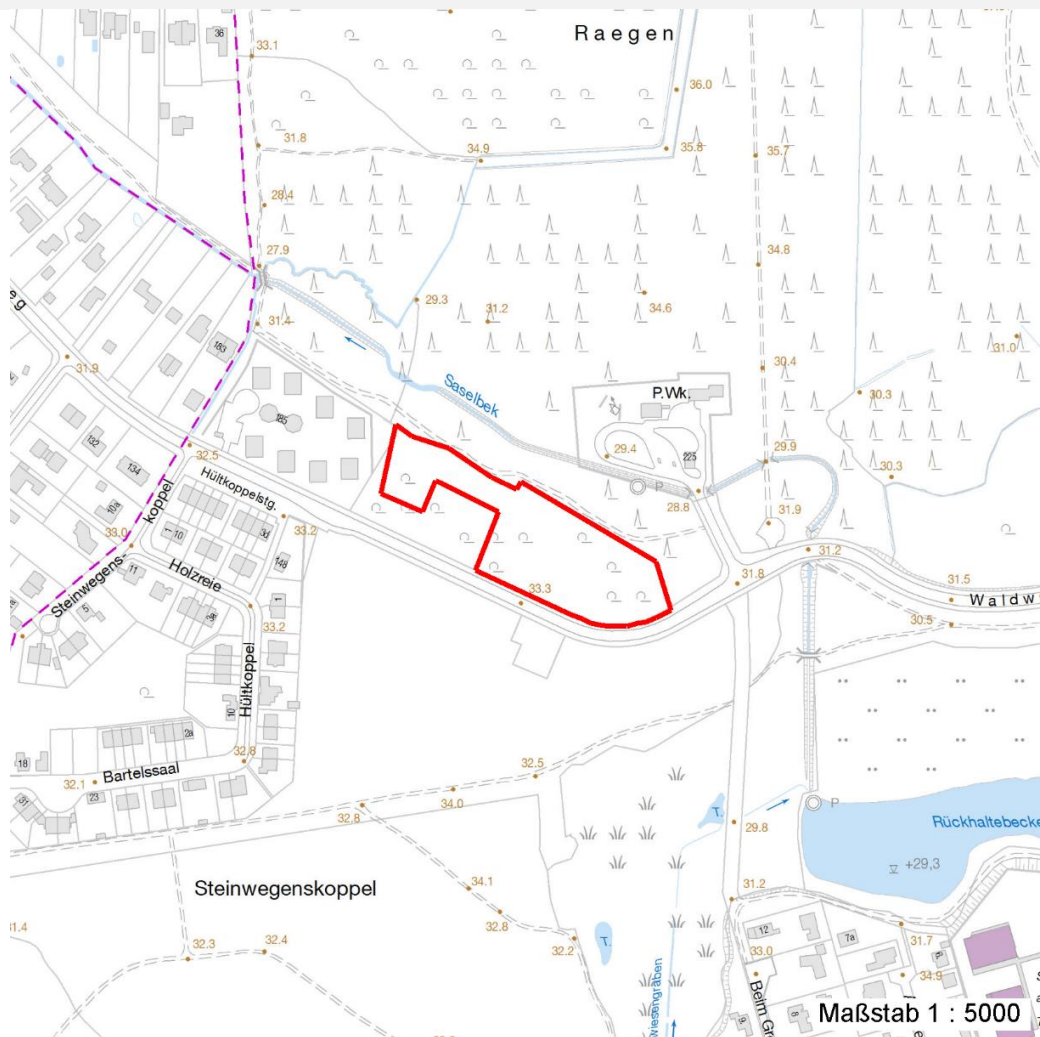
# Erhebungsbogen

**B**

<b>Projekt</b>	Biotopkartierung Hamburg	<b>Interne Nr.</b>	55015	
		<b>DK5   DK5-GK</b>	<b>7444</b>	7446
		<b>DK5 - Name</b>	Sasel-Ost	
<b>Handlungsbedarf</b>	Nein	<b>Biotop-Nr.   alt</b>	<b>108</b>	121
<b>Bearbeitung</b>	SCÖ	<b>Kartierung</b>	02.10.2003	
<b>Räumliche Abbildung</b>	Fläche	<b>Fläche / Länge [m<sup>2</sup>/m]</b>	9929,3784	
<b>Anzahl Abschnitte</b>	1	<b>Breite (lineare Abb.) [m]</b>		

## Räumliche Lage

### Karte



## Weitere Erhebungsbögen

Interne Nr.	Interne Nr. Zuordnung	DK5	Biotop-Nr.	Kartierung	Zuordnung	DK5 (GK)	Biotop-Nr. (alt)
55015	55016	7444	233	26.06.2011	N	7446	10118
55015	54872	7444	49	15.09.1995	<	7446	60

Zuordnung: N = nachfolgende Kartierung, K = weitere Kartierungen (zeitlich vorher oder nachher)

## Foto

Interne Nr.	Index	Dateiname	Aufnahmerichtung
13189	0	7444_108_021003_1.JPG	

## Weitere Angaben

Merkmal	Wert
<b>Auswertung</b>	
Gefährdung / Einflüsse	Starke negative Einflüsse von außen

# Erhebungsbogen

**B**

<b>Projekt</b>	Biotopkartierung Hamburg	<b>Interne Nr.</b>	55015
		<b>DK5   DK5-GK</b>	<b>7444</b> 7446
<b>Handlungsbedarf</b>	Nein	<b>DK5 - Name</b>	Sasel-Ost
<b>Bearbeitung</b>	SCÖ	<b>Biotop-Nr.   alt</b>	<b>108</b> 121
<b>Räumliche Abbildung</b>	Fläche	<b>Kartierung</b>	02.10.2003
<b>Anzahl Abschnitte</b>	1	<b>Fläche / Länge [m<sup>2</sup>/m]</b>	9929,3784
		<b>Breite (lineare Abb.) [m]</b>	

## Weitere Angaben

Merkmal	Wert
Wertgesichtspunkte	ausgehend vom Bolzplatz starker Vertritt Starker Erholungsdruck Bedeutung für den Biotopverbund Entwicklungspotenzial Artenarm
Ziele der Entwicklung Maßnahmen	Eigenentwicklung möglich Sukzession/Erhaltung keine Angaben - 0

## Foto

<b>Fotodatei</b>	7444_108_021003_1.JPG	<b>Fotodatei</b>
<b>Bildbeschreibung</b>		<b>Bildbeschreibung</b>
<b>Aufnahmerichtung</b>		<b>Aufnahmerichtung</b>



## Teilflächenbeschreibung

<b>Teilflächentyp</b>		<b>Teilflächen-Nr.</b>	1
<b>Biotoptyp</b>	Birken- und Espen-Pionier- oder Vorwald (2000)	<b>Biotoptyp</b>	WPB
- <b>Zusatz</b>		- <b>gesetzl. Grundl.</b>	
<b>FFH-LRT</b>		<b>FFH-LRT</b>	
<b>Beschreibung</b>	Standort: sandig-lehmig	<b>Entw.potential LRT</b>	
		<b>Hauptfläche</b>	Ja
		<b>Flächenanteil</b>	95 %
		<b>FFH-Unters.Fläche</b>	Nein
		<b>Saatgutfläche</b>	Nein

# Erhebungsbogen

**B**

<b>Projekt</b>	Biotopkartierung Hamburg	<b>Interne Nr.</b>	55015	
		<b>DK5   DK5-GK</b>	<b>7444</b>	7446
<b>Handlungsbedarf</b>	Nein	<b>DK5 - Name</b>	Sasel-Ost	
<b>Bearbeitung</b>	SCÖ	<b>Biotop-Nr.   alt</b>	<b>108</b>	121
<b>Räumliche Abbildung</b>	Fläche	<b>Kartierung</b>	02.10.2003	
<b>Anzahl Abschnitte</b>	1	<b>Fläche / Länge [m<sup>2</sup>/m]</b>	9929,3784	
		<b>Breite (lineare Abb.) [m]</b>		

## Weitere Angaben

Merkmal	Wert
<b>Boden</b>	
Feuchte	5 - frisch und mäßig frisch
Stickstoffgehalt	5 - mäßig stickstoffarm
<b>Standort, Relief</b>	
Relief	eben
Belichtung	5 - halbschattig
<b>Veg. - Deckg./Ant.</b>	
Gesamt	100 %
1. Baumschicht	70 %
Strauchschicht	50 %
1. Krautschicht	95 %
<b>Veg. - Höhe</b>	
Gesamt, durchschn.	6.00 m

## Zeigerwerte der Pflanzenartenliste (Auswertung)

<b>Standort</b>	<b>Belichtung</b>	halbsonnig bis halbschattig	6,4
<b>Boden</b>	<b>Feuchte</b>	frisch und mäßig frisch	5,1
	<b>Stickstoff (N)</b>	mäßig bis stickstoffarm	4,2
	<b>Reaktion</b>	sehr sauer	2,5
<b>Vegetation</b>	<b>Mahdverträglichkeit</b>	mäßig schnittverträglich (erster Schnitt nicht vor 1. Juli)	5,2
<b>Zeigerwerte</b>	<b>Futterwert</b>	geringwertiges Futter	3,2
	<b>Wechselfeuchteanzeiger</b>		1
	<b>Giftpflanzen</b>		0
	<b>Überschw.anzeiger</b>		0

## Pflanzenartenliste

Gruppe / Pflanzenart	MS	M	W	Vs	St	PA	Ph	Sz	VS	V	G	cf	Rote Liste					
													§	HH	ND	SH	D	
<b>Tracheobionta (Gefäßpflanzen)</b>																		
Agrostis capillaris (Rotes Straußgras)	7	z		K1														
Betula pendula (Hänge-Birke)	7	d		B1														
Betula pendula (Hänge-Birke)	7	d		S														
Carpinus betulus (Hainbuche)	7	w		S														
Cerastium holosteoides (Gewöhnliches Hornkraut)	7	z		K1														
Dryopteris filix-mas (Gewöhnlicher Wurmfarne)	7	z		K1														
Elymus repens (Gewöhnliche Quecke)	7	z		K1														
Holcus mollis (Weiches Honiggras)	7	d		K1														
Juncus effusus (Flutter-Binse)	7	z		K1														
Lonicera periclymenum (Wald-Geißblatt)	7	w		K1														
Quercus robur (Stiel-Eiche)	7	w		K1														
Rubus fruticosus agg. (Artengruppe Echte Brombeere)	7	h		S														
Rubus idaeus (Himbeere)	7	h		K1														

# Erhebungsbogen

**B**

<b>Projekt</b>	Biotopkartierung Hamburg	<b>Interne Nr.</b>	55015
		<b>DK5   DK5-GK</b>	<b>7444</b> 7446
<b>Handlungsbedarf</b>	Nein	<b>DK5 - Name</b>	Sasel-Ost
<b>Bearbeitung</b>	SCÖ	<b>Biotop-Nr.   alt</b>	<b>108</b> 121
<b>Räumliche Abbildung</b>	Fläche	<b>Kartierung</b>	02.10.2003
<b>Anzahl Abschnitte</b>	1	<b>Fläche / Länge [m<sup>2</sup>/m]</b>	9929,3784
		<b>Breite (lineare Abb.) [m]</b>	

## Pflanzenartenliste

Gruppe / Pflanzenart	MS	M	W	Vs	St	PA	Ph	Sz	VS	V	G	cf	§	Rote Liste			
														HH	ND	SH	D
<b>Anzahl Rote Liste Arten</b>																	
<b>Anzahl Arten</b>														12			

MS: Mengensystem; M: Mengenangabe, W: Bewertung der Art (FFH-Monitoring), Vs: Vegetationsschicht, St: Status, PA: Autor Phänologie; Ph: Phänologie, Sz: Soziabilität, VS: Vitalitätssystem; V: Vitalität, G: Geschlecht, cf: unsichere Bestimmung, §: Schutz nach BNatSchG, HH: Rote Liste Hamburg, Nds: Rote Liste Niedersachsen, SH: Rote Liste Schleswig-Holstein, D: Rote Liste Deutschland

## Teilflächenbeschreibung

<b>Teilflächentyp</b>		<b>Teilflächen-Nr.</b>	2
<b>Biotoptyp</b>	Halbruderale Gras- und Staudenflur mittlerer Standorte (2000)	<b>Biotoptyp</b>	AKM
- <b>Zusatz</b>		- <b>gesetzl. Grundl.</b>	
<b>FFH-LRT</b>		<b>FFH-LRT</b>	
<b>Beschreibung</b>		<b>Entw.potential LRT</b>	
		<b>Hauptfläche</b>	
		<b>Flächenanteil</b>	5 %
		<b>FFH-Unters.Fläche</b>	Nein
		<b>Saatgutfläche</b>	Nein