

Erhebungsbogen

B

Projekt	Biotopkartierung Hamburg	Interne Nr.	54976
		DK5 DK5-GK	7444 7446
Handlungsbedarf	Nein	DK5 - Name	Sasel-Ost
Bearbeitung	BEG	Biotop-Nr. alt	107 120
Räumliche Abbildung	Fläche	Kartierung	26.06.2011
Anzahl Abschnitte	1	Fläche / Länge [m²/m]	15346,8538
		Breite (lineare Abb.) [m]	

Gesetzlicher Schutz **kein gesetzl. Schutz** **kein gesetzlich geschütztes Biotop** **Schutz nur teilweise** **Nein**

Gesamtbewertung	6	Wertvoll
– Alter	6	Biotop mittleren Alters, 50 bis 100 Jahre
– Belastungsgrad	6	Flächenhaft geringe oder örtlich stärkere oder Vorbelastung mit deutlichem Einfluß
– Ökolog. Funktion	6	Hohe Bedeutung in einem Biotopkomplex, für den lokalen Biotopverbund oder als Puffer
– Seltenheit	6	Seltener Biotoptyp, ohne seltene oder bedrohte Pflges., ungesättigtes Artenspektrum, reliktsische RL-Arten

Bestandsbeschreibung

Typischer, relativ artenarmer Buchenwald (Stammdurchmesser bis 0,6 m) mit vereinzelt Lärchen in der ersten Baumschicht. Die zweite Baumschicht wird ausschließlich von Buchen gebildet. Die Strauchschicht fehlt weitgehend und wird nur von Einzelexemplaren Holunder und Hasel sowie einem Himbeergebüsch in einer feuchten Senke gebildet. Auch die Krautschicht fehlt weitgehend. Vereinzelt kommen Flattergras, Springkraut und Echte Nelkenwurz vor. Lediglich in der o. g. feuchten Senke kommen weitere Arten hinzu.
 Von einer Durchforstung in jüngerer Zeit ist nahezu der gesamte Waldboden mit Kronenabschnitten/ Ästen bedeckt. Dies ist für die Reste der Krautschicht nicht förderlich.

Vorkommen an Biotoptypen

1	TF	Typ	HF	F.Anteil
2	BTYP	Biotoptyp	- gesetzl. Grundl.	
3	Zusatz	Zusatz zum Biotoptypen		
4	LRT	Lebensraumtyp		
1	1		Ja	100 %
2	WMS	Buchenwald basenarmer Standorte (2000)		
4	9110	Hainsimsen-Buchenwald (Luzulo-Fagetum)		

Räumliche Lage

Lagebeschreibung	Zwischen Saselbek und der Straße Waldweg		
Nachbarnutzung/en	Pionierwald, Saselbek, Wanderweg, Wald, Abwasserübergabestelle		
Rechtswert (X)	575647	Hochwert (Y)	5945513
Bezirk	Wandsbek	Naturraum	Stapelfelder Jungmoränengebiet (702.00)
Stadtteil (OT-Nr.)	Volksdorf (525)	Gemarkung	Volksdorf (540)
Digitaler Grünplan	<input type="checkbox"/> Hafengesamtgebiet	<input type="checkbox"/> Ramsargebiet	<input type="checkbox"/> EG-Vogelschutzgeb.
Ausgleichsflächen NSG / ND / LSG	<input checked="" type="checkbox"/> Biosphärenreservat	<input type="checkbox"/> Nationalpark	
	LSG Duvenstedt, Bergstedt, Lemsahl-Mellingstedt, Volksdorf und Rahlstedt [HH-2009 / Anteil: 100%]		
FFH-GEBIET			
Wasserschutzgebiet			

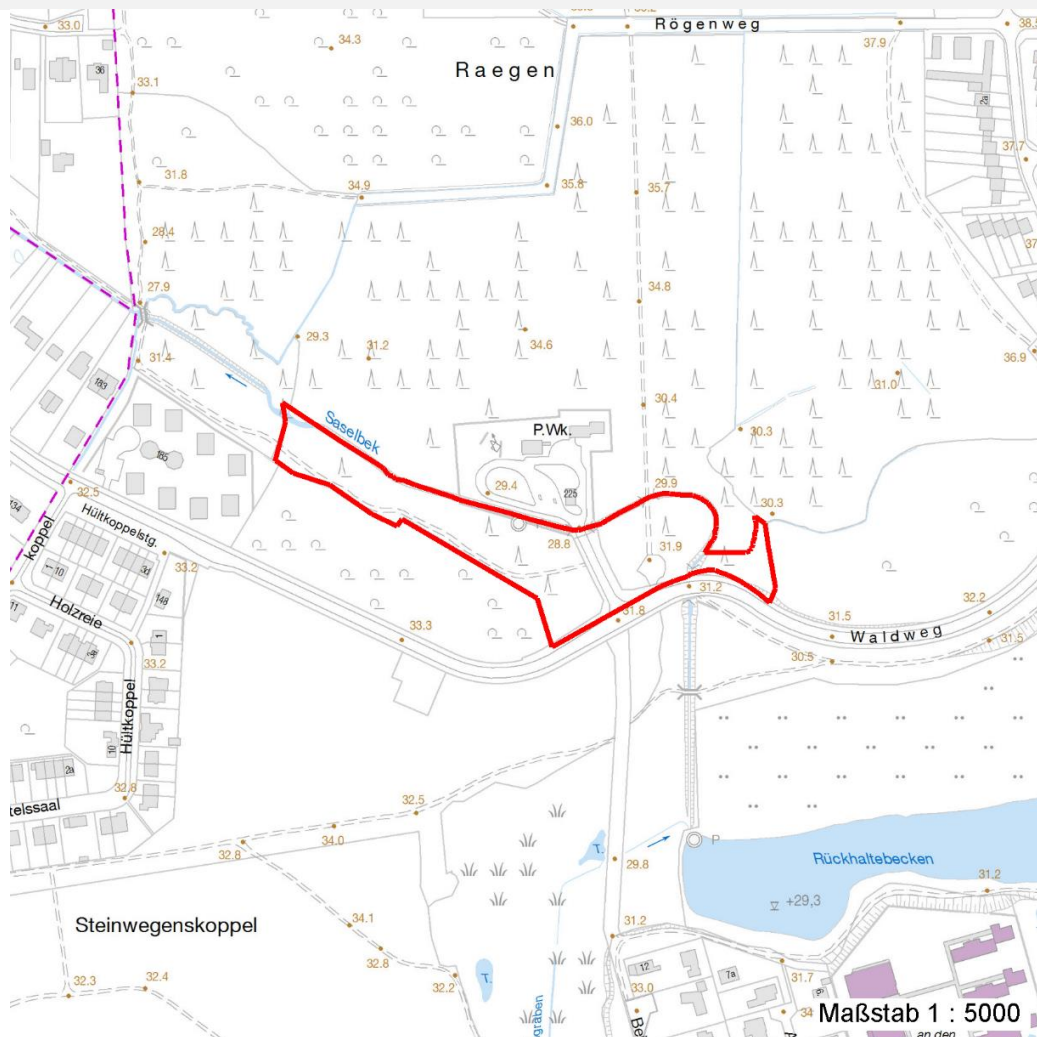
Erhebungsbogen

B

Projekt	Biotopkartierung Hamburg		Interne Nr.	54976	
			DK5 DK5-GK	7444	7446
			DK5 - Name	Sasel-Ost	
Handlungsbedarf	Nein		Biotop-Nr. alt	107	120
Bearbeitung	BEG	Kopie	Nein		
Räumliche Abbildung	Fläche		Kartierung	26.06.2011	
Anzahl Abschnitte	1		Fläche / Länge [m²/m]	15346,8538	
			Breite (lineare Abb.) [m]		

Räumliche Lage

Karte



Weitere Erhebungsbögen

Interne Nr.	Interne Nr. Zuordnung	DK5	Biotop-Nr.	Kartierung	Zuordnung	DK5 (GK)	Biotop-Nr. (alt)
54976	54975	7444	107	02.10.2003	K	7446	120

Zuordnung: N = nachfolgende Kartierung, K = weitere Kartierungen (zeitlich vorher oder nachher)

Foto

Interne Nr.	Index	Dateiname	Aufnahmerichtung
19955	0	7444_107_260611_1.JPG	Westen

Weitere Angaben

Merkmal	Wert
Auswertung	
Gefährdung / Einflüsse	Intensive Nutzung oder Pflege
Wertgesichtspunkte	Bedeutung für den Biotopverbund

Erhebungsbogen

B

Projekt	Biotopkartierung Hamburg	Interne Nr.	54976
		DK5 DK5-GK	7444 7446
Handlungsbedarf	Nein	DK5 - Name	Sasel-Ost
Bearbeitung	BEG	Biotop-Nr. alt	107 120
Räumliche Abbildung	Fläche	Kartierung	26.06.2011
Anzahl Abschnitte	1	Fläche / Länge [m²/m]	15346,8538
		Breite (lineare Abb.) [m]	

Weitere Angaben

Merkmal	Wert
Ziele der Entwicklung	Teil eines größeren Biotopkomplexes
Maßnahmen	Naturnaher Laubwald Extensive Nutzung / Pflege - 1.3 naturnahe Waldbewirtschaftung

Foto

Fotodatei	7444_107_260611_1.JPG	Fotodatei
Bildbeschreibung	Durchforsteter Buchenwald an der Saselbek	Bildbeschreibung
Aufnahmerichtung	Westen	Aufnahmerichtung



Teilflächenbeschreibung

Teilflächentyp		Teilflächen-Nr.	1
Biotoptyp	Buchenwald basenarmer Standorte (2000)	Biotoptyp	WMS
- Zusatz		- gesetzl. Grundl.	
FFH-LRT	Hainsimsen-Buchenwald (Luzulo-Fagetum)	FFH-LRT	9110
Beschreibung	Standort: Waldboden	Entw.potential LRT	
		Hauptfläche	Ja
		Flächenanteil	100 %
		FFH-Unters.Fläche	Nein
		Saatgutfläche	Nein

Erhebungsbogen

B

Projekt	Biotopkartierung Hamburg		Interne Nr.	54976
			DK5 DK5-GK	7444 7446
Handlungsbedarf	Nein		DK5 - Name	Sasel-Ost
Bearbeitung	BEG	Kopie	Nein	Biotop-Nr. alt
Räumliche Abbildung	Fläche			107 120
Anzahl Abschnitte	1		Kartierung	26.06.2011
			Fläche / Länge [m²/m]	15346,8538
			Breite (lineare Abb.) [m]	

Weitere Angaben

Merkmal	Wert
Boden	
Feuchte	5 - frisch und mäßig frisch
Stickstoffgehalt	6 - mäßig stickstoffarm bis stickstoffreich
Standort, Relief	
Relief	bewegt, zur Saselbek geneigt
Neigung - Gelände	N2 - schwach geneigt (3,5-9 %)
Ausrichtung	N - Nord
Belichtung	4 - schattig bis halbschattig
Veg. - Deckg./Ant.	
Gesamt	100 %
1. Baumschicht	70 %
2. Baumschicht	40 %
Strauchschicht	5 %
1. Krautschicht	5 %
Veg. - Höhe	
Gesamt, durchschn.	15.00 m

FFH-Bewertungen (HH)

Lebensraumtyp / Parameter	Wertstufe A	Wertstufe B	Wertstufe C	Wert / Begründung	Z
9110 (HH) Hainsimsen-Buchenwald (Luzulo-Fagetum)					C
Habitatstrukturen					C
Beeinträchtigungen					B
Arteninventar				b	B

FFH-Bewertungen (BFN)

1	Lebensraumtyp			
3	Arteninventar, Gesamtbewertung, 1..n - Parameter mit Kriterien A/B/C			
4	Habitatstruktur, Gesamtbewertung, 1..n - Parameter mit Kriterien A/B/C			
5	Beeinträchtigungen, Gesamtbewertung, 1..n - Parameter mit Kriterien A/B/C			
	Zustandsbewertung: AZ – Vorgabewert, Z – von AZ abweichend festgelegte Zustandsbewertung	Wert	AZ	Z
1	9110 (BFN) Hainsimsen-Buchenwald (Luzulo-Fagetum)		X	
3	Arteninventar			
4	Habitatstrukturen			
5	Beeinträchtigungen			

Zeigerwerte der Pflanzenartenliste (Auswertung)

Standort	Belichtung	schattig bis halbschattig	3,7
Boden	Feuchte	frisch und mäßig frisch	5,2
	Stickstoff (N)	mäßig stickstoffarm bis stickstoffreich	5,8
	Reaktion	schwach sauer	5,7
Vegetation	Mahdverträglichkeit	schnittempfindlich bis mäßig schnittverträglich	3,6
Zeigerwerte	Futterwert	fast wertloses Futter	1
	Wechselfeuchteanzeiger		2
	Giftpflanzen		2
	Überschw.anzeiger		0

